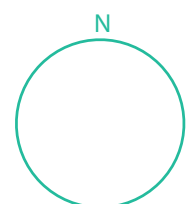
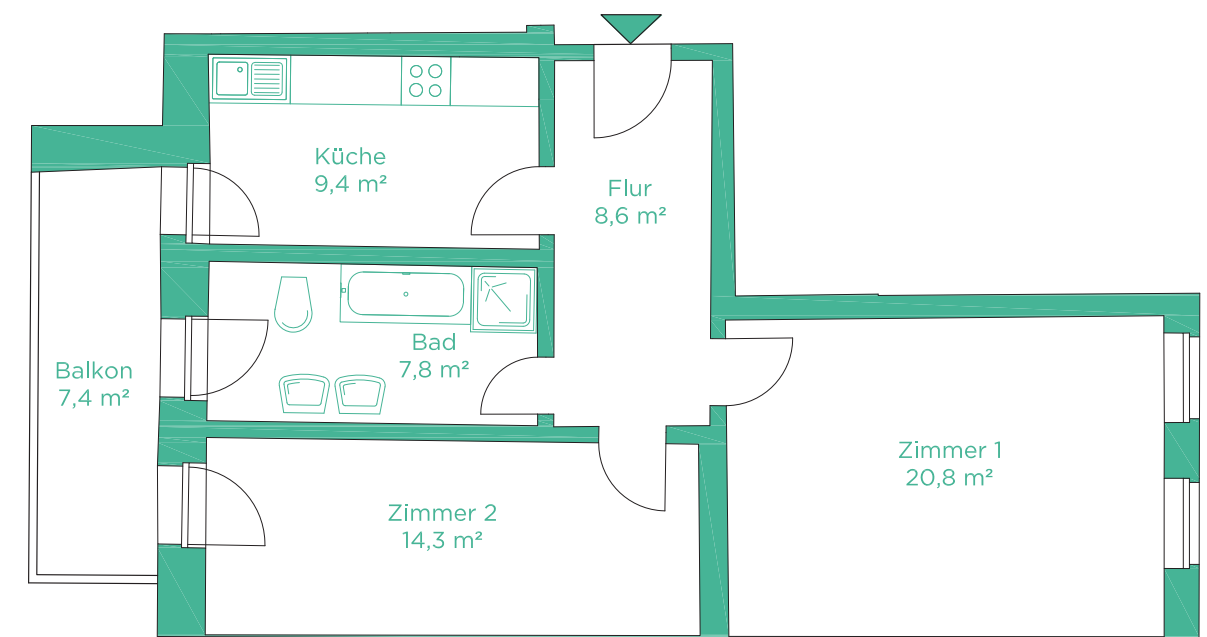


WE 10

Karl-Liebknecht-Straße 66 - Grundriss-Skizze



Kaufpreis	227.000 €
Größe	ca. 64,00 m ²
Nettokaltmiete pro Monat	396,00 €
Kaufpreis pro m ²	3.547 €
Nettokaltmiete pro m ²	6,19 €
Hausgeld pro Monat	167,92 €
Baujahr	ca. 1900
Anzahl Zimmer	3
Balkon	Richtung Südwesten
Mietvertragsbeginn	09/2004
Erfasster Energieverbrauch	91 kWh / (m ² *a) Energieklasse C
Vorhandene Instandhaltungsrücklage (Stand: 03/2022)	7.000,00 €
Ihr Anteil	448,00 €



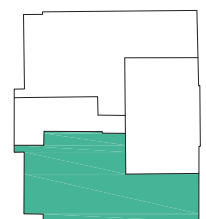
ca. 64 m² 2 Zimmer

Der Balkon ist zu 50% in der Wohnfläche eingerechnet.

Alle Flächenangaben sind circa-Angaben und anhand des im IST-Zustand vorgenommenen Aufmaßes berechnet worden.

Kücheneinrichtungen und Waschmaschinen (WM) sind nicht im Leistungsumfang enthalten.

2. OG rechts



Karl-Liebknecht-Straße 66

BAUMASSNAHMEN 2018

- Malermäßige Überarbeitung der Fassade und des Treppenhauses**