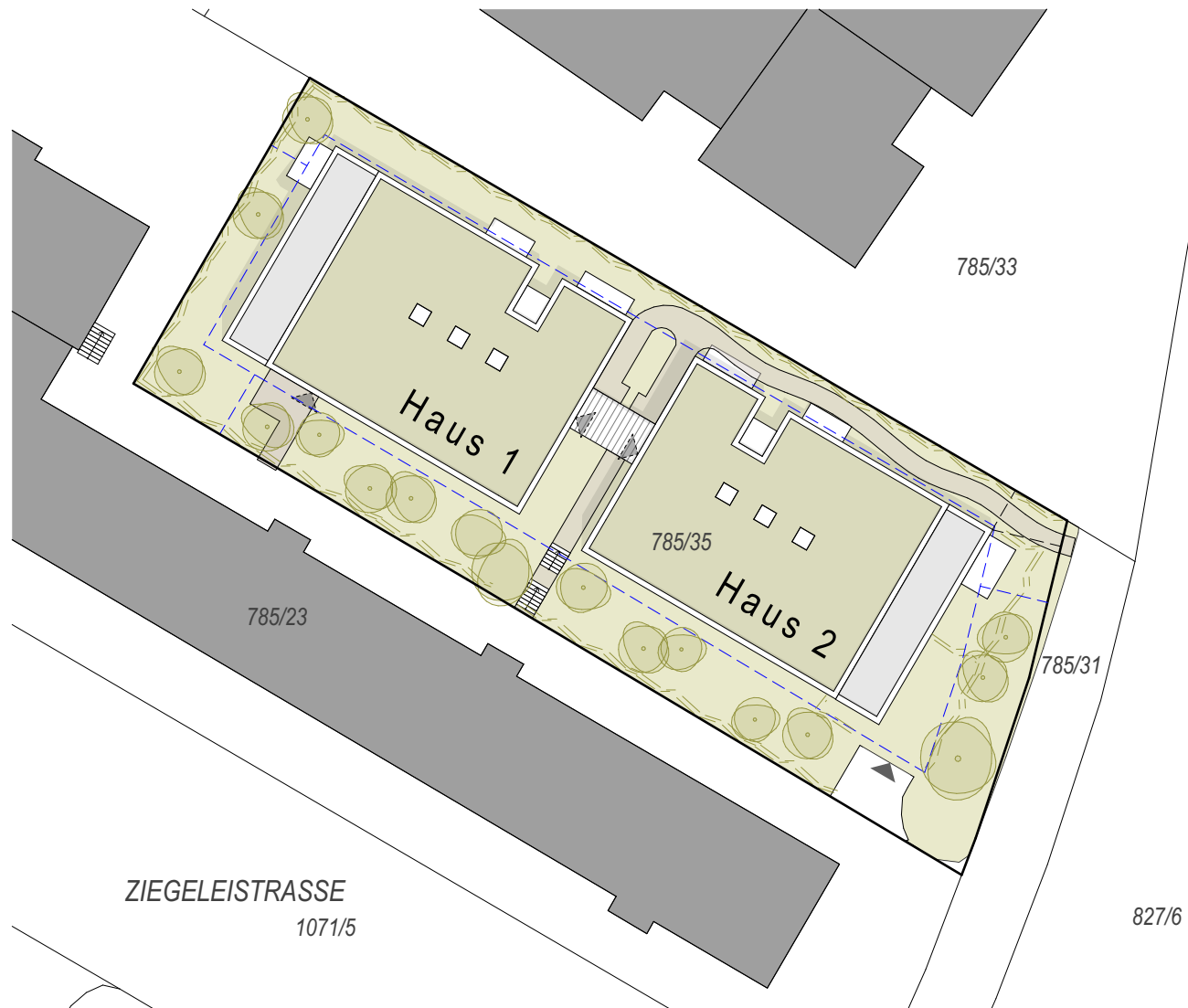


Sperling

LAGEPLAN



Z82A
ERRICHTUNGS GMBH
Z82A Errichtungs GMBH Hopfengasse 3
+43 732 710 522 A-4020 Linz

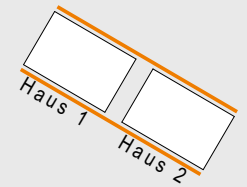
BAUHERR

TWO IN A BOX - ARCHITEKTEN ZT GMBH
STAATL. BEFUGTE UND BEEIDETE ZIVILTECHNIKER
Hofbauerstrasse 33a, A-4100 Ottensheim tel: 07234/8482
www.twoinabox.at architekten@twoinabox.at

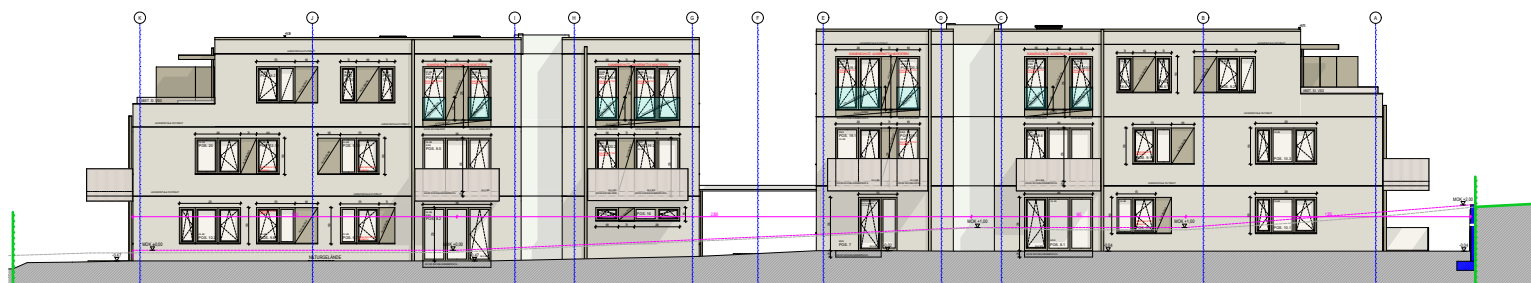
ARCHITEKT



ANSICHT WEST/OST

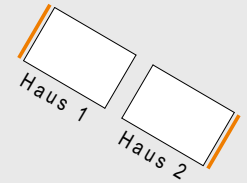


ANSICHT WEST

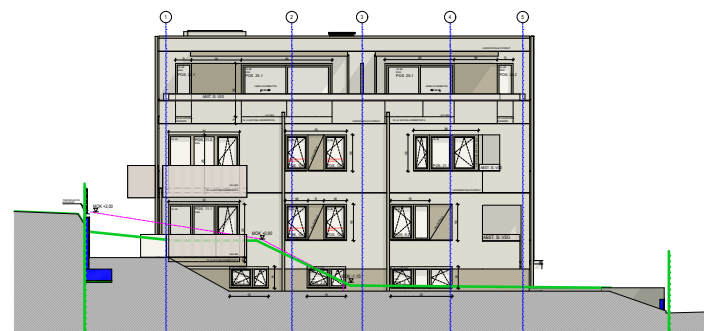


ANSICHT OST

ANSICHT NORD/SÜD

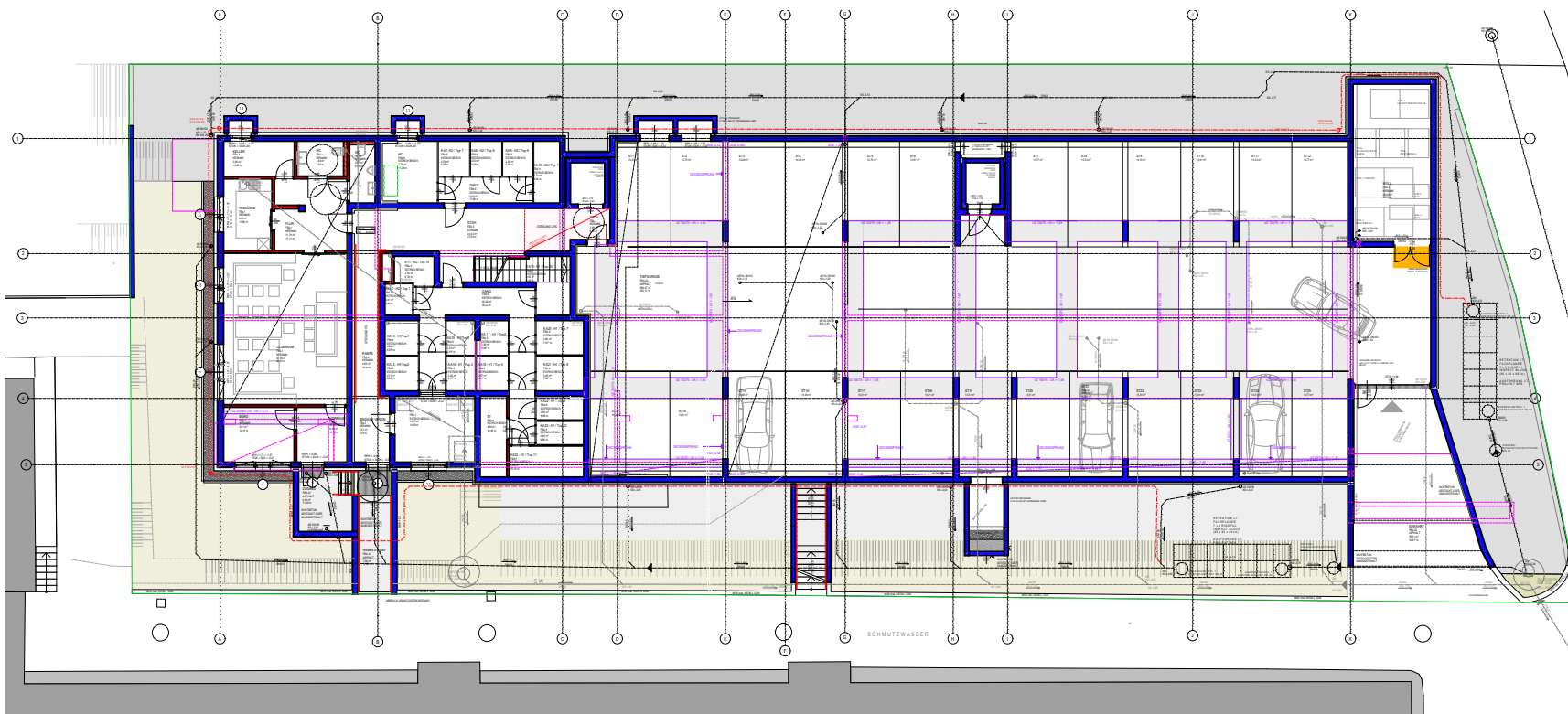
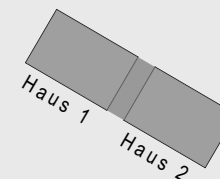


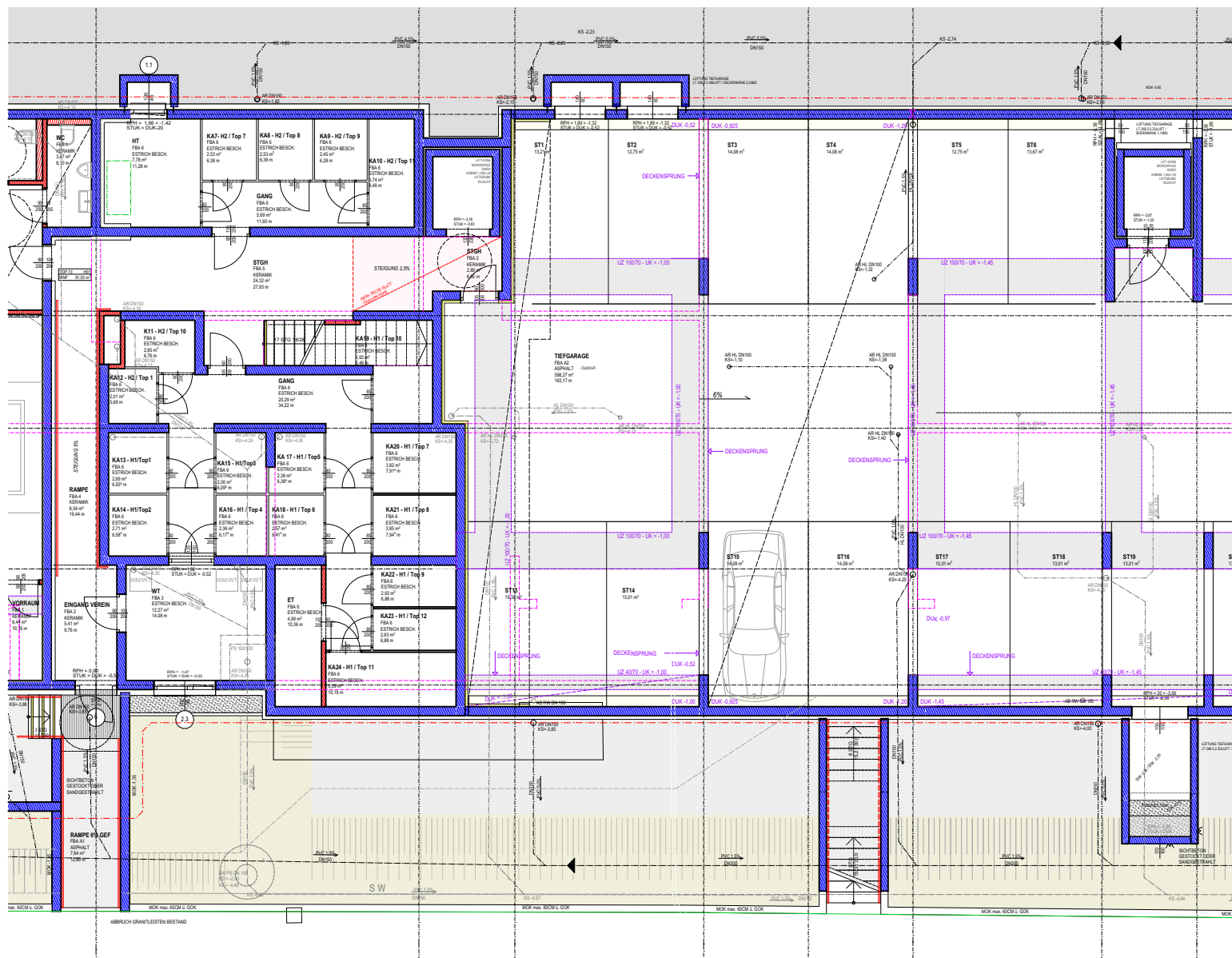
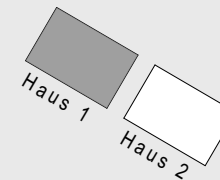
ANSICHT SÜD



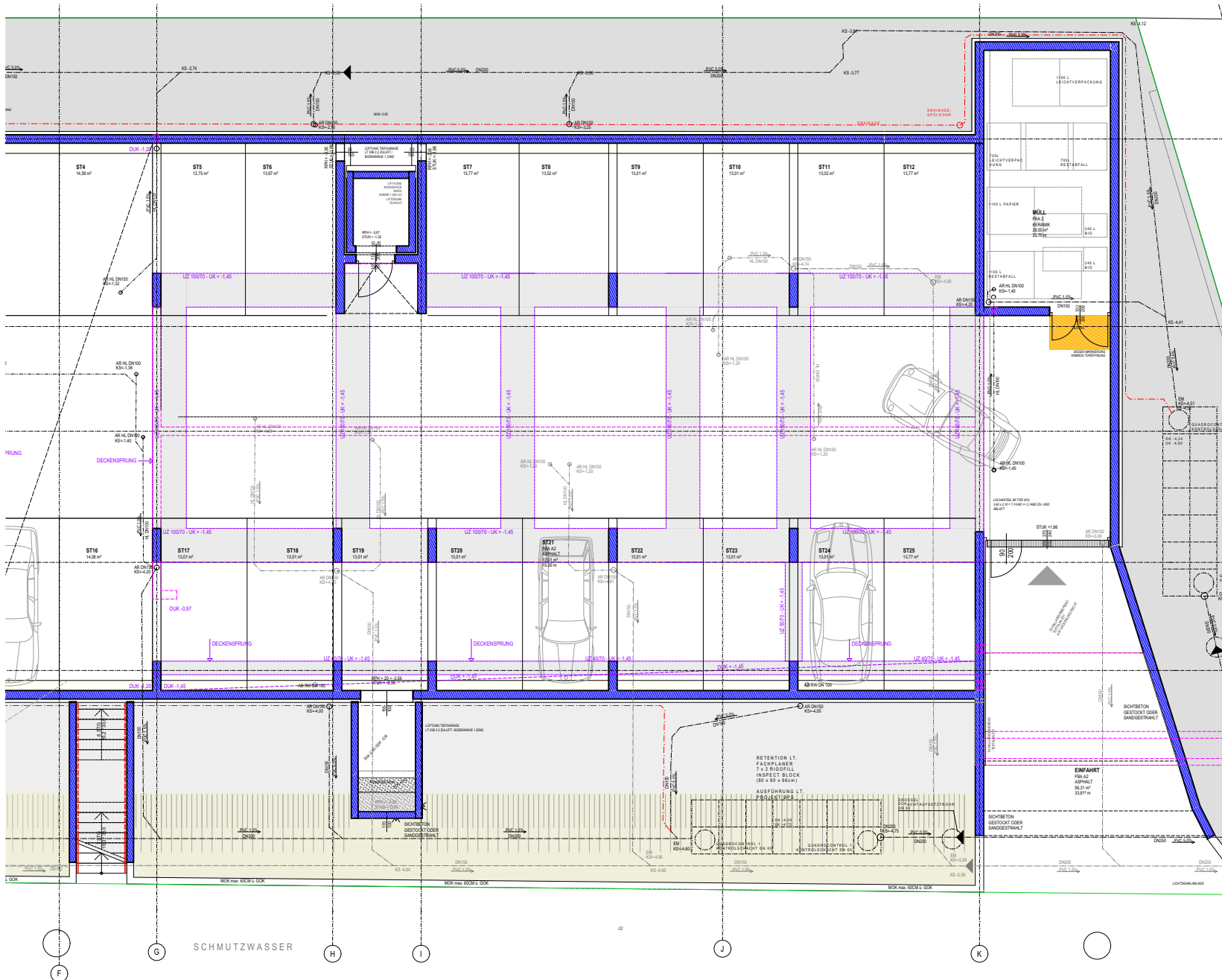
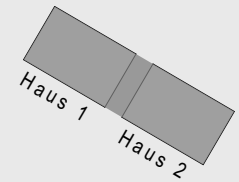
ANSICHT NORD

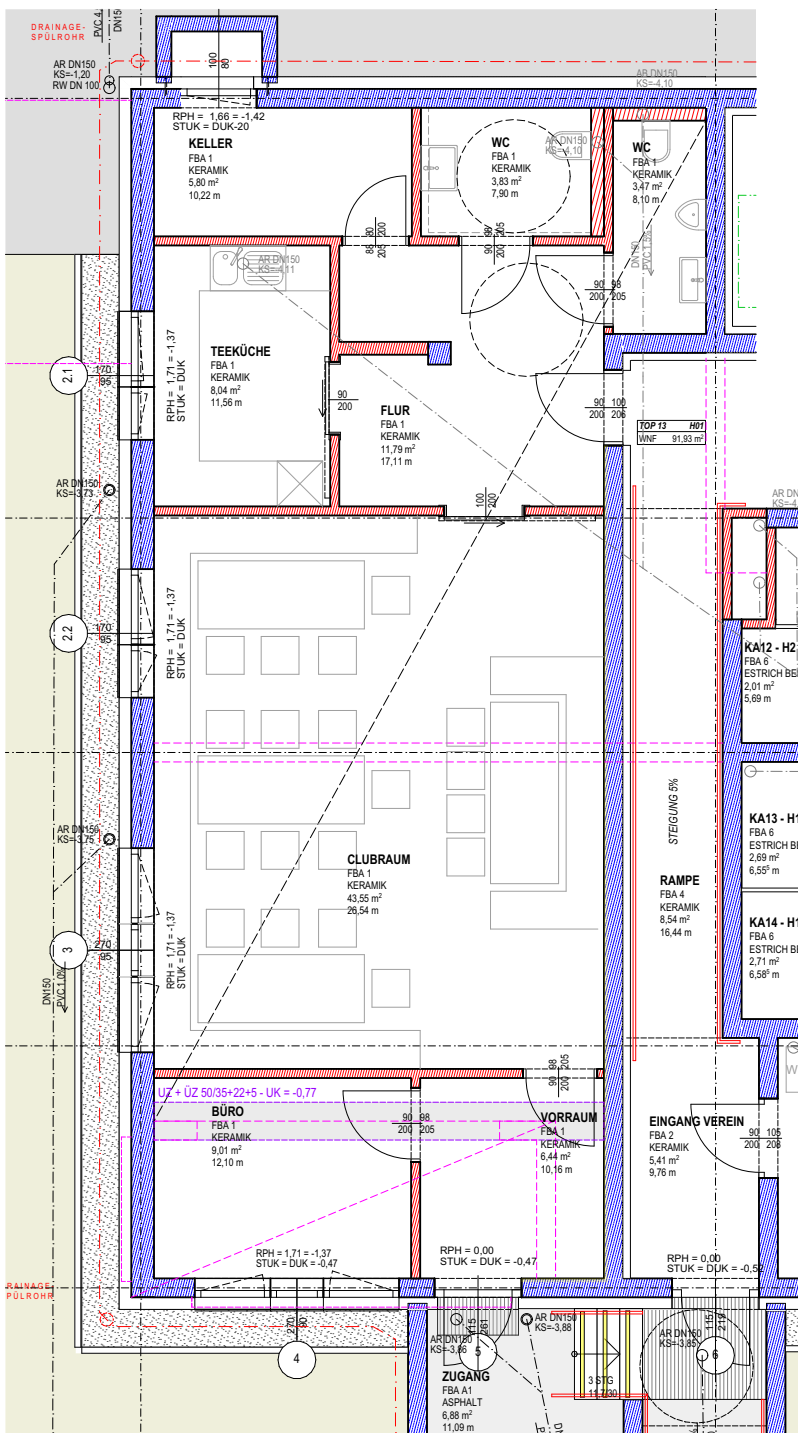
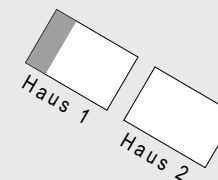
TIEFGARAGE / ÜBERSICHT





TIEFGARAGE HAUS 2





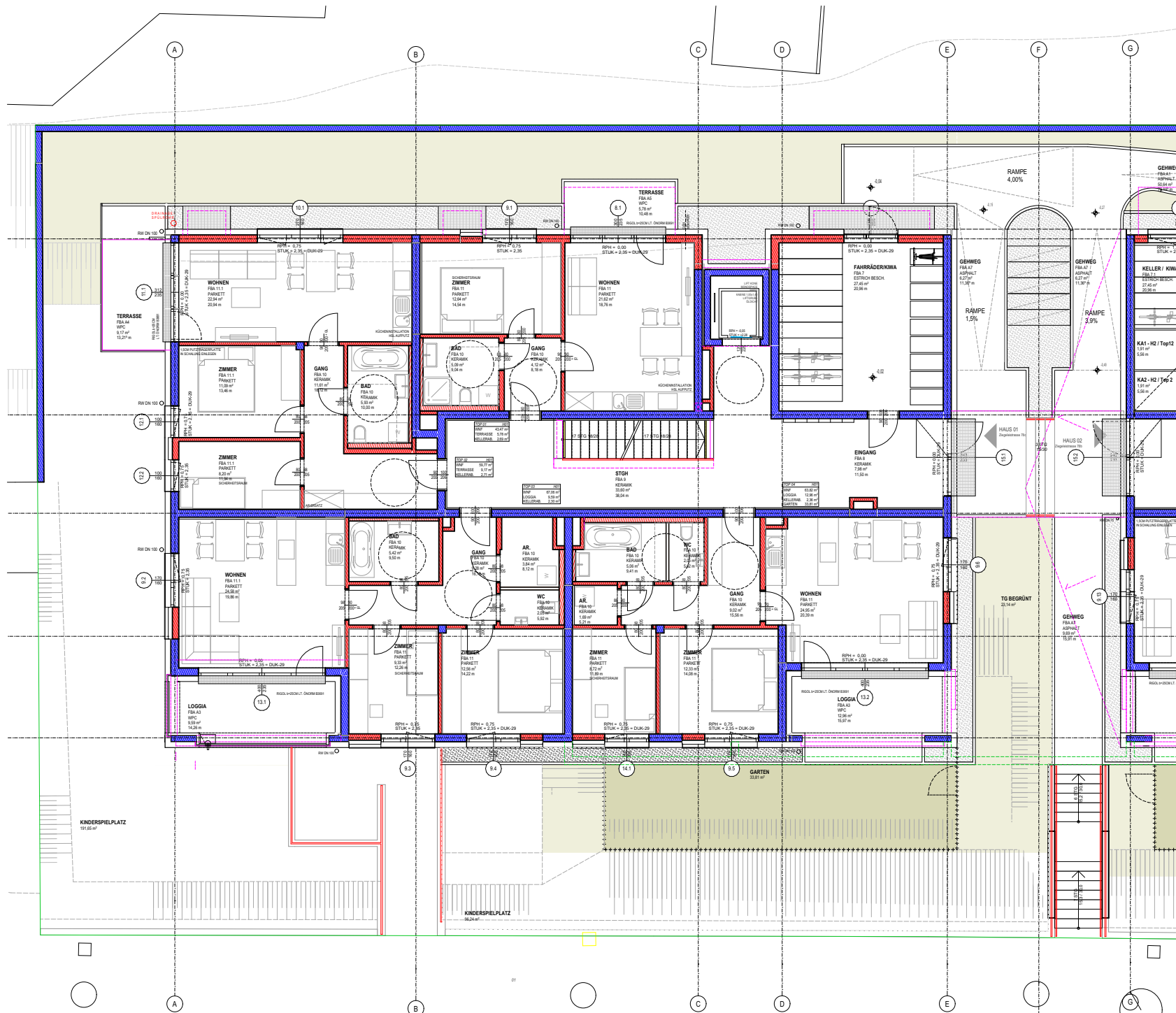
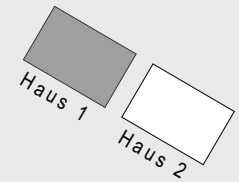
CLUBRAUM	43,55
BÜRO	9,01
VORRAUM	6,44
KÜCHE	8,04
KELLER	5,80
TOILETTE	3,83
TOILETTE	3,47
FLUR	11,79
WOHNNUTZFLÄCHE	91,93

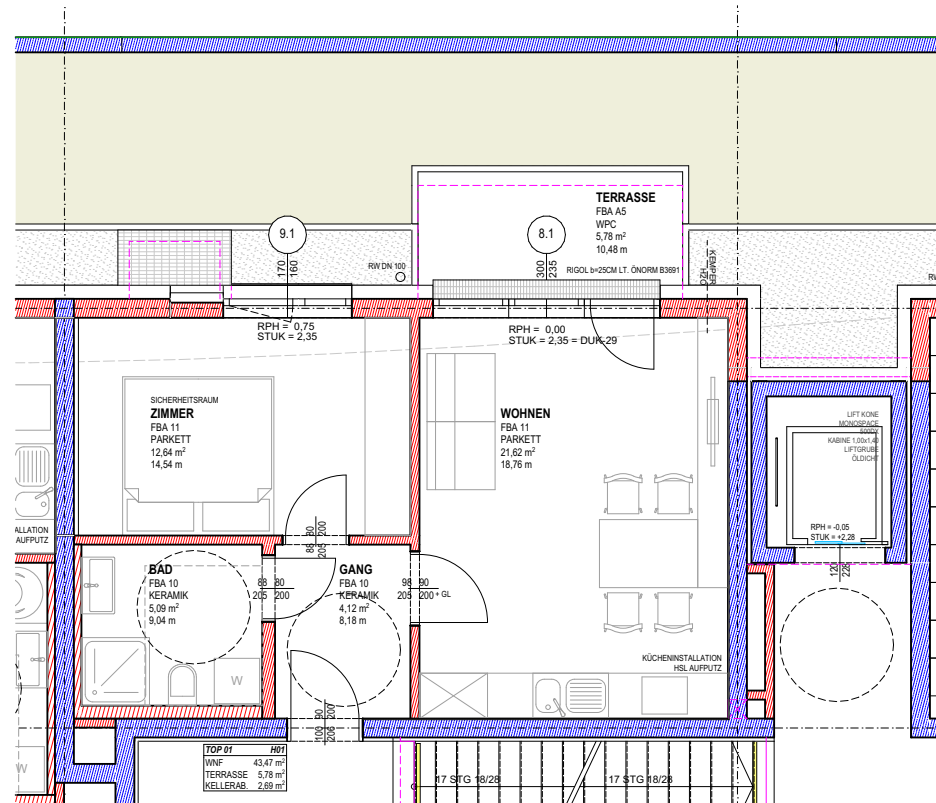
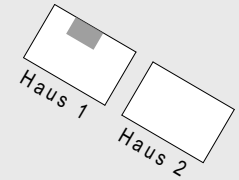


RAUMFLÄCHEN BEZIEHEN SICH AUF ROHBAUMASSE, FENSTER SIND ROHBAUMASSE, NATURMASSE NEHMEN, AUSFÜHRUNG GEMÄSS BAU- UND AUSSTATTUNGSBESCHREIBUNG, ÄNDERUNGEN VORBEHALTEN



HAUS 1 / EG / ÜBERSICHT





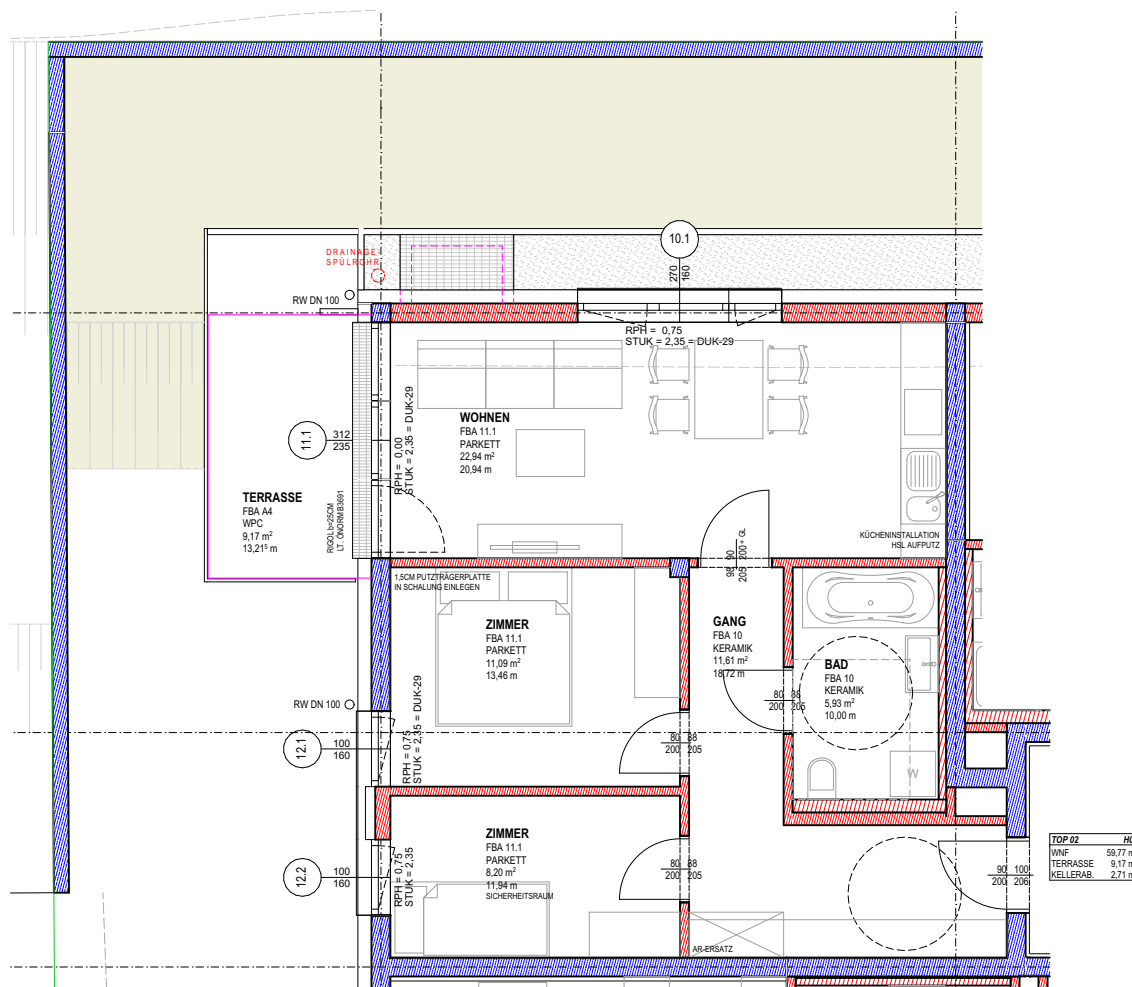
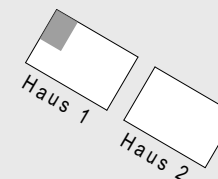
WOHNEN UND ESSEN	21,62
ZIMMER	12,64
BADEZIMMER	5,09
GANG	4,12
WOHNNUTZFLÄCHE	43,47
TERRASSE	5,78
KELLERABTEIL	2,69

17.11.2021



RAUMFLÄCHEN BEZIEHEN SICH AUF ROHBAUMASSE, FENSTER SIND ROHBAUMASSE, NATURMASSE NEHMEN, AUSFÜHRUNG GEMÄSS BAU- UND AUSSTATTUNGSBESCHREIBUNG, ÄNDERUNGEN VORBEHALTEN





WOHNEN UND ESSEN	22,94
ZIMMER	8,20
ZIMMER	11,09
BADEZIMMER	5,93
GANG	11,61

WOHNNUTZFLÄCHE 59,77

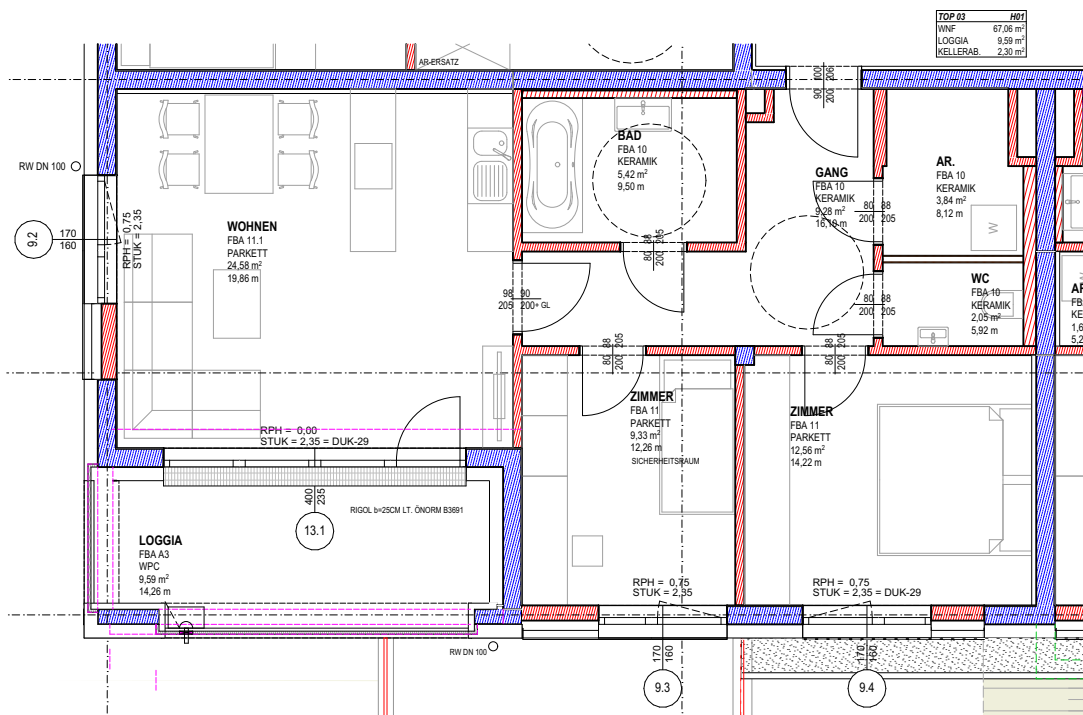
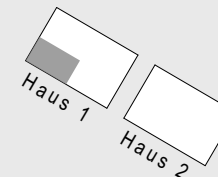
TERRASSE 9,17

KELLERABTEIL 2,71



RAUMFLÄCHEN BEZIEHEN SICH AUF ROHBAUMASSE, FENSTER SIND ROHBAUMASSE, NATURMASSE NEHMEN, AUSFÜHRUNG GEMÄSS BAU- UND AUSSTATTUNGSBESCHREIBUNG, ÄNDERUNGEN VORBEHALTEN





WOHNEN UND ESSEN	24,58
ZIMMER	9,33
ZIMMER	12,56
ABSTELLRAUM	3,84
BADEZIMMER	5,42
TOILETTE	2,05
GANG	9,28

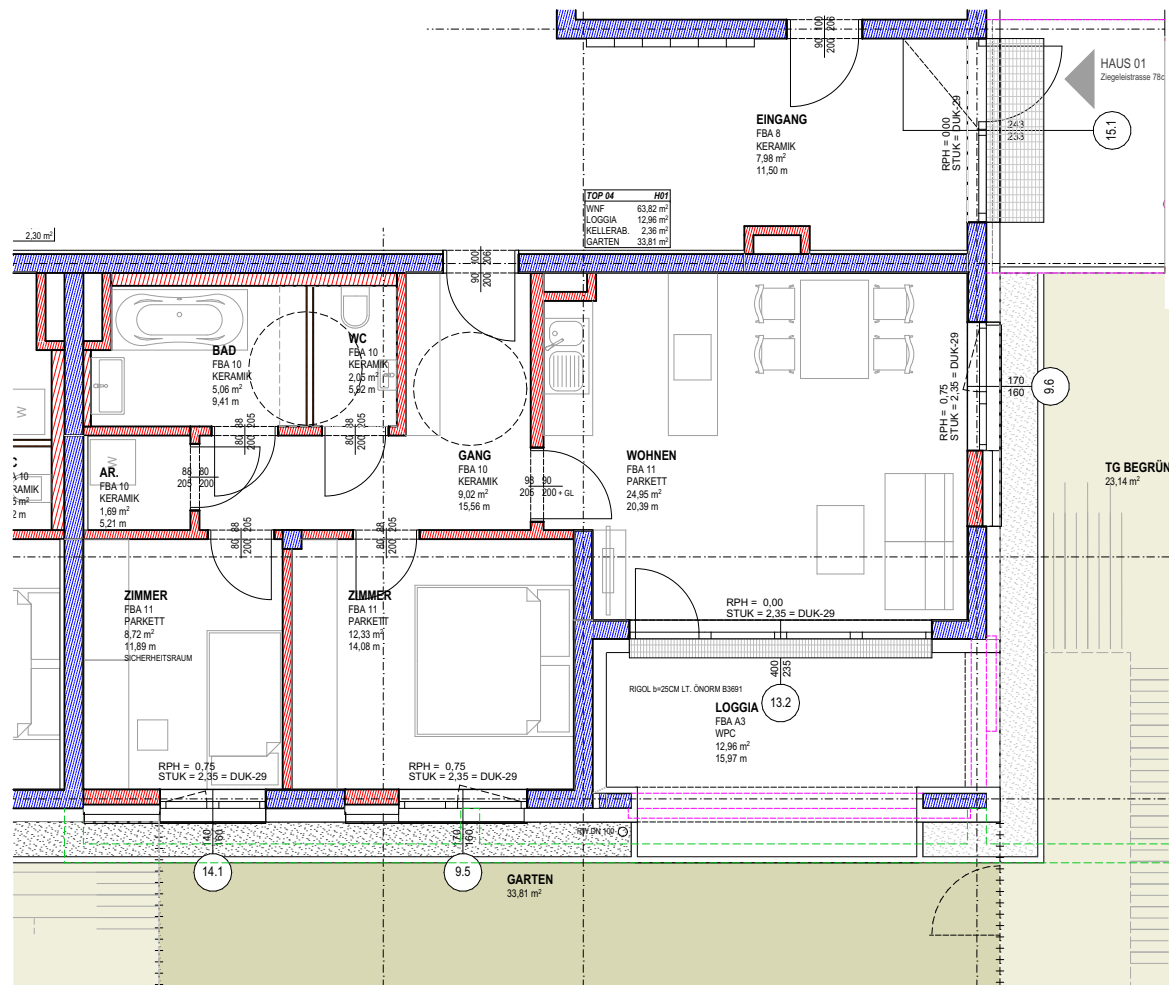
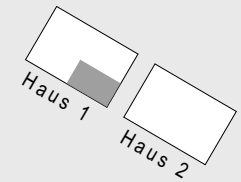
WOHNNUTZFLÄCHE 67,06

LOGGIA 9,59

KELLERABTEIL 2,30



HAUS 1 / EG / TOP 4



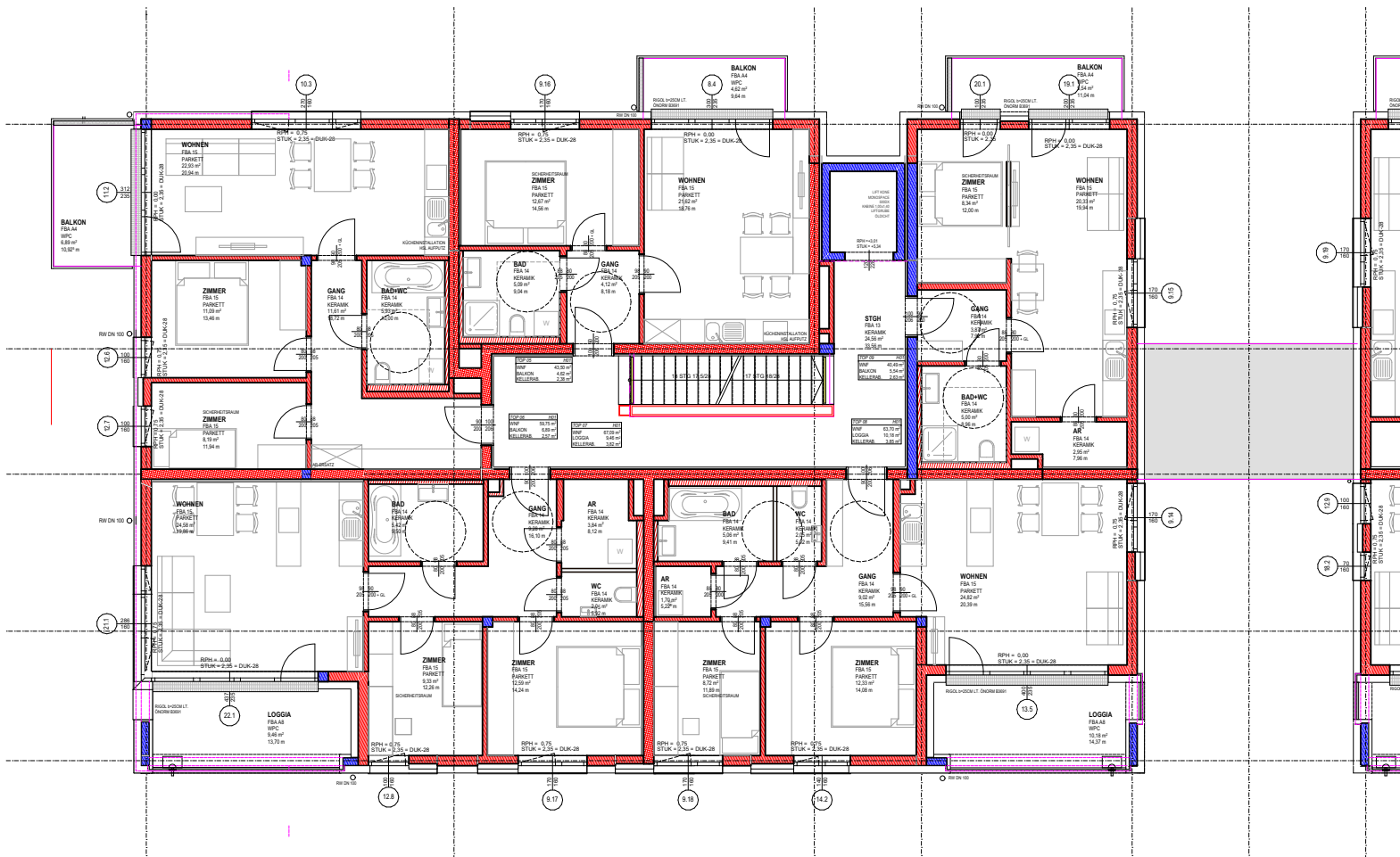
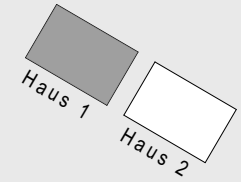
WOHNEN UND ESSEN	24,95
ZIMMER	8,72
ZIMMER	12,33
ABSTELLRAUM	1,69
BADEZIMMER	5,06
TOILETTE	2,05
GANG	9,02
WOHNNUTZFLÄCHE	63,82
LOGGIA	12,96
KELLERABTEIL	2,36
EIGENGARTEN	33,81

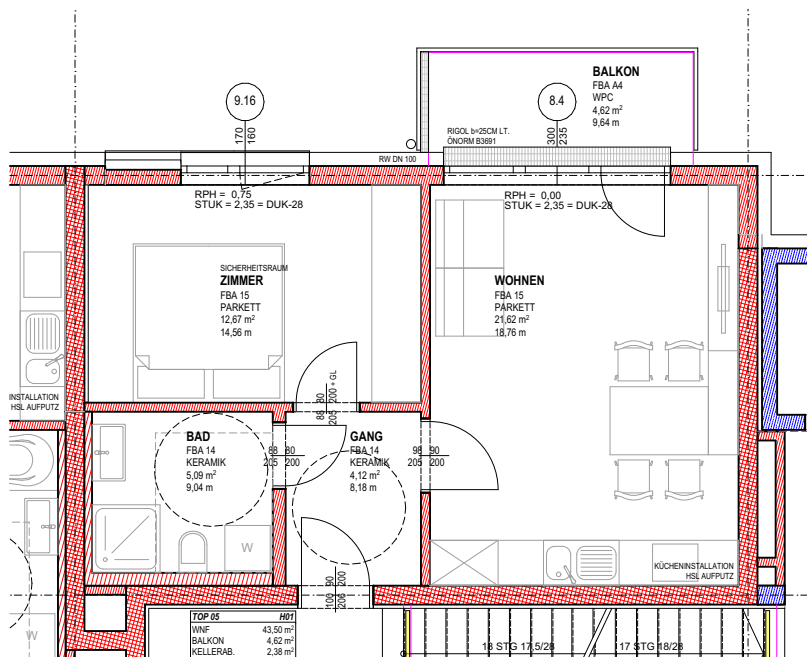
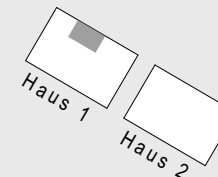


RAUMFLÄCHEN BEZIEHEN SICH AUF ROHBAUMASSE, FENSTER SIND ROHBAUMASSE, NATURMASSE NEHMEN, AUSFÜHRUNG GEMÄSS BAU- UND AUSSTATTUNGSBESCHREIBUNG, ÄNDERUNGEN VORBEHALTEN

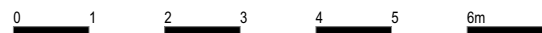


HAUS 1 / 1.OG / ÜBERSICHT



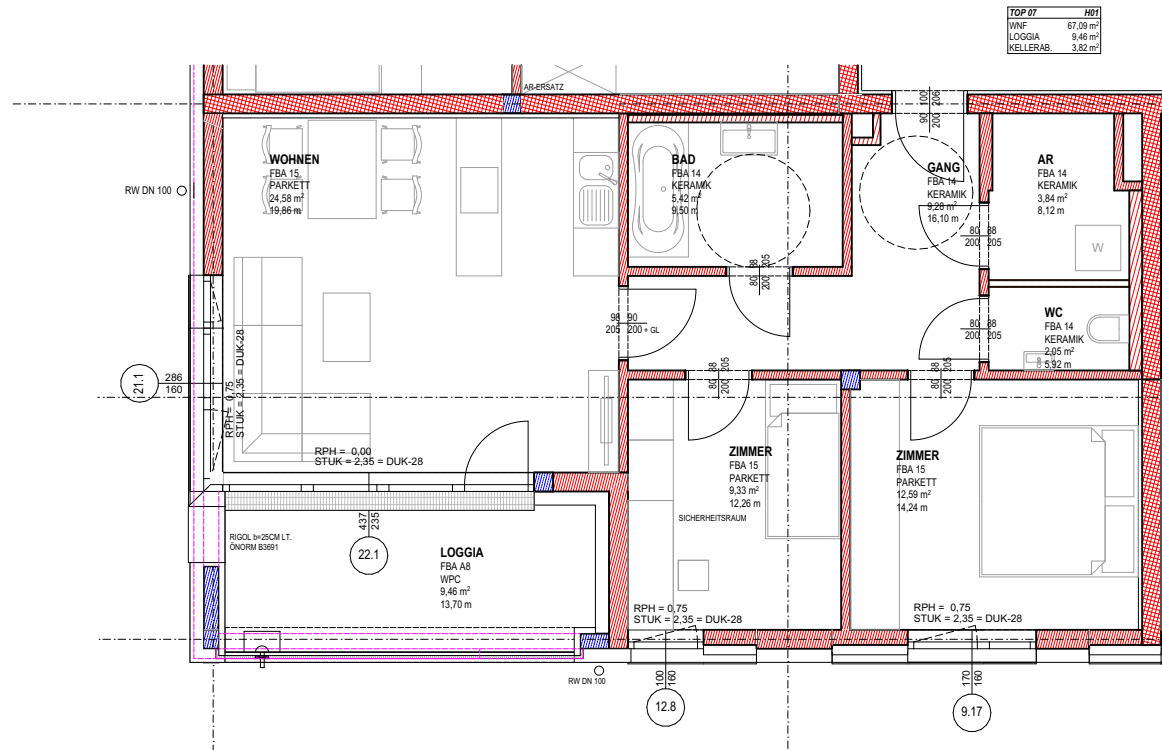
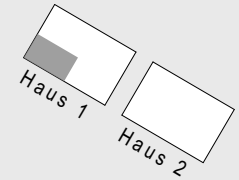


WOHNEN UND ESSEN	21,62
ZIMMER	12,67
BADEZIMMER	5,09
GANG	4,12
WOHNNUTZFLÄCHE	43,50
BALKON	4,62
KELLERABTEIL	2,38



RAUMFLÄCHEN BEZIEHEN SICH AUF ROHBAUMASSE, FENSTER SIND ROHBAUMASSE, NATURMASSE NEHMEN, AUSFÜHRUNG GEMÄSS BAU- UND AUSSTATTUNGSBESCHREIBUNG, ÄNDERUNGEN VORBEHALTEN



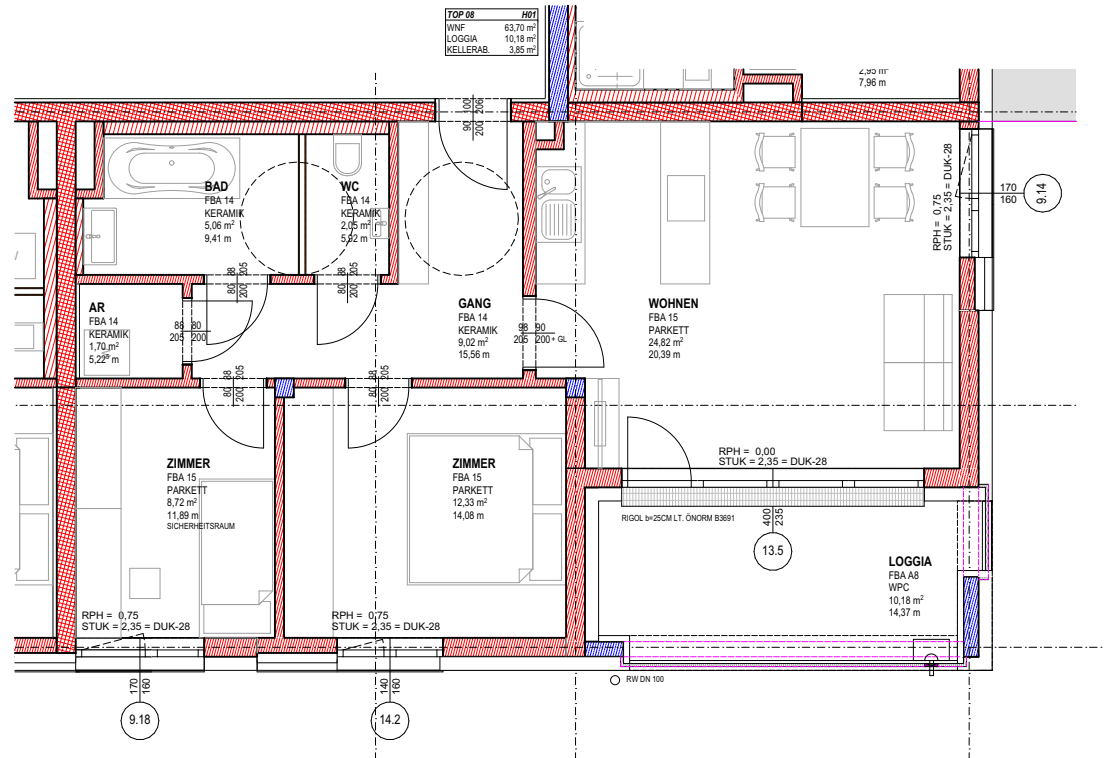
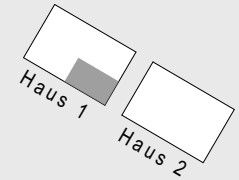


WOHNEN UND ESSEN	24,58
ZIMMER	9,33
ZIMMER	12,59
ABSTELLRAUM	3,84
BADEZIMMER	5,42
TOILETTE	2,05
GANG	9,28
WOHNNUTZFLÄCHE	67,09
LOGGIA	9,46
KELLERABTEIL	3,82



RAUMFLÄCHEN BEZIEHEN SICH AUF ROHBAUMASSE, FENSTER SIND ROHBAUMASSE, NATURMASSE NEHMEN, AUSFÜHRUNG GEMÄSS BAU- UND AUSSTATTUNGSBESCHREIBUNG, ÄNDERUNGEN VORBEHALTEN





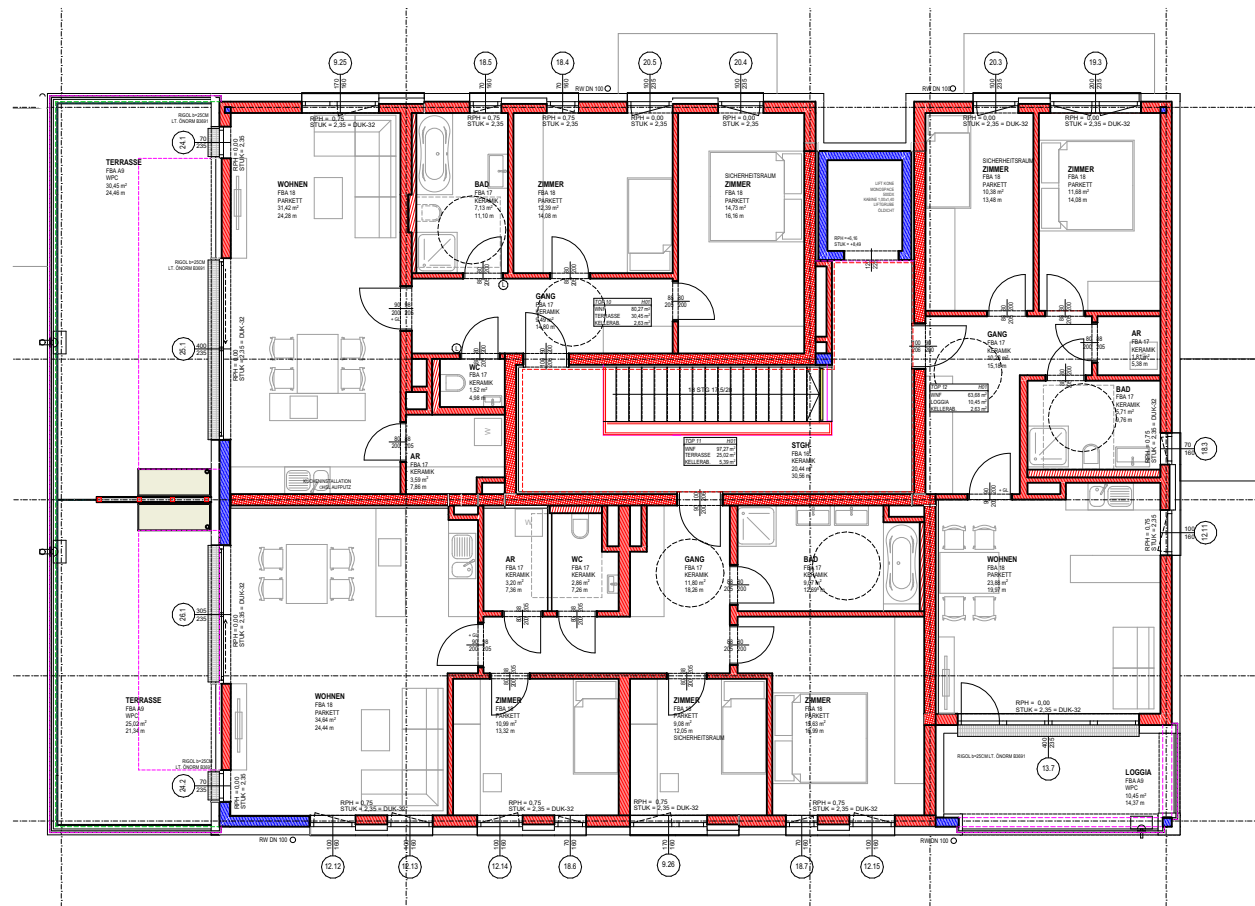
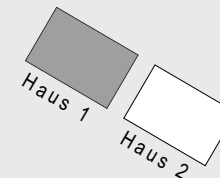
WOHNEN UND ESSEN	24,82
ZIMMER	8,72
ZIMMER	12,33
ABSTELLRAUM	1,70
BADEZIMMER	5,06
TOILETTE	2,05
GANG	9,02
WOHNNUTZFLÄCHE	63,70
LOGGIA	10,18
KELLERABTEIL	3,85

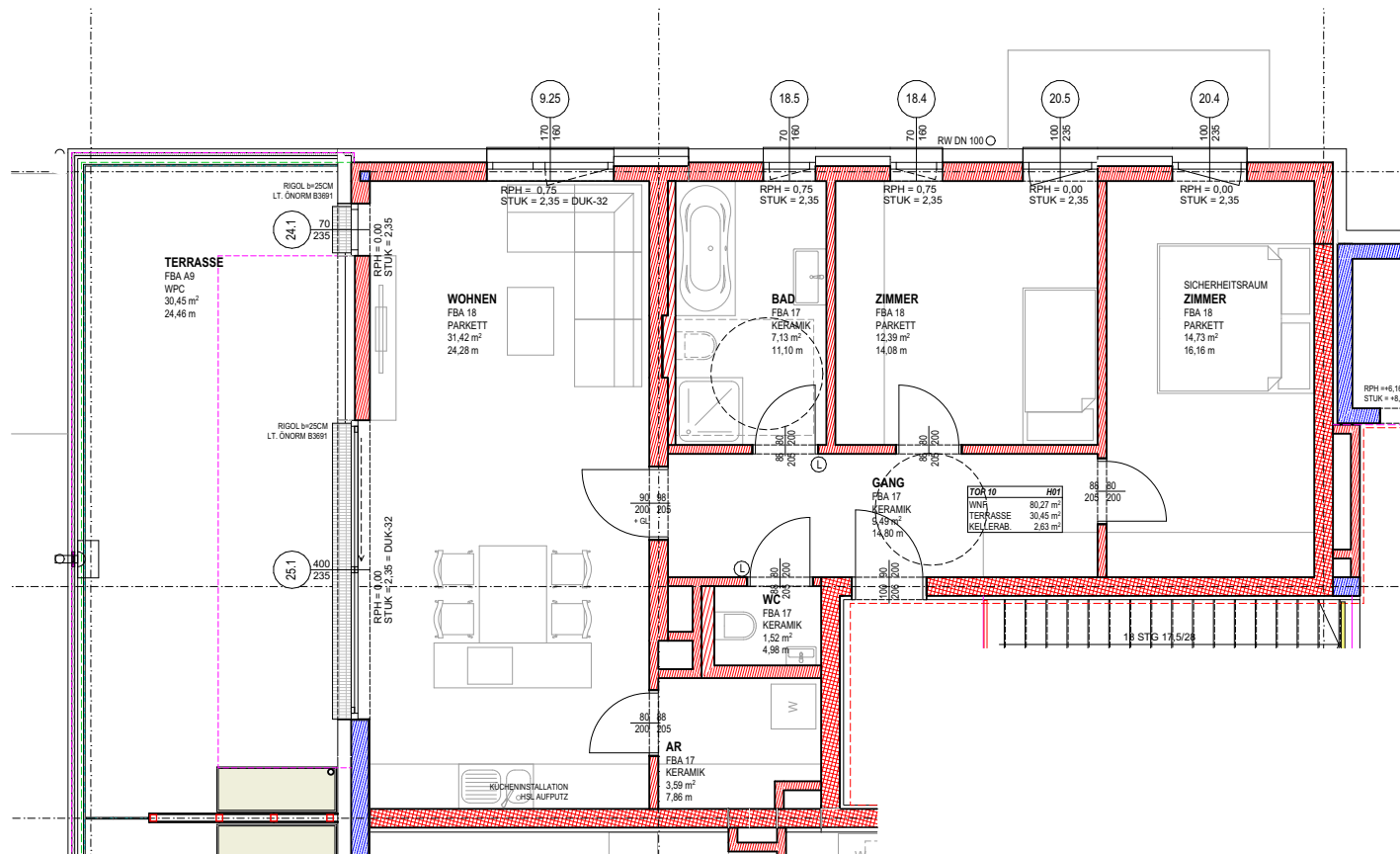
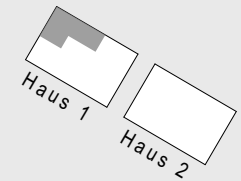


RAUMFLÄCHEN BEZIEHEN SICH AUF ROHBAUMASSE, FENSTER SIND ROHBAUMASSE, NATURMASSE NEHMEN, AUSFÜHRUNG GEMÄSS BAU- UND AUSSTATTUNGSBESCHREIBUNG, ÄNDERUNGEN VORBEHALTEN



HAUS 1 / 2.OG / ÜBERSICHT



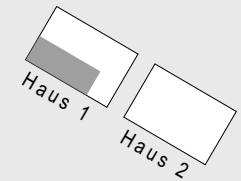


WOHNEN UND ESSEN	31,42
ZIMMER	12,39
ZIMMER	14,73
ABSTELLRAUM	3,59
BADEZIMMER	7,13
TOILETTE	1,52
GANG	9,49
WOHNNUTZFLÄCHE	90,27
TERRASSE	30,45
KELLERABTEIL	2,63

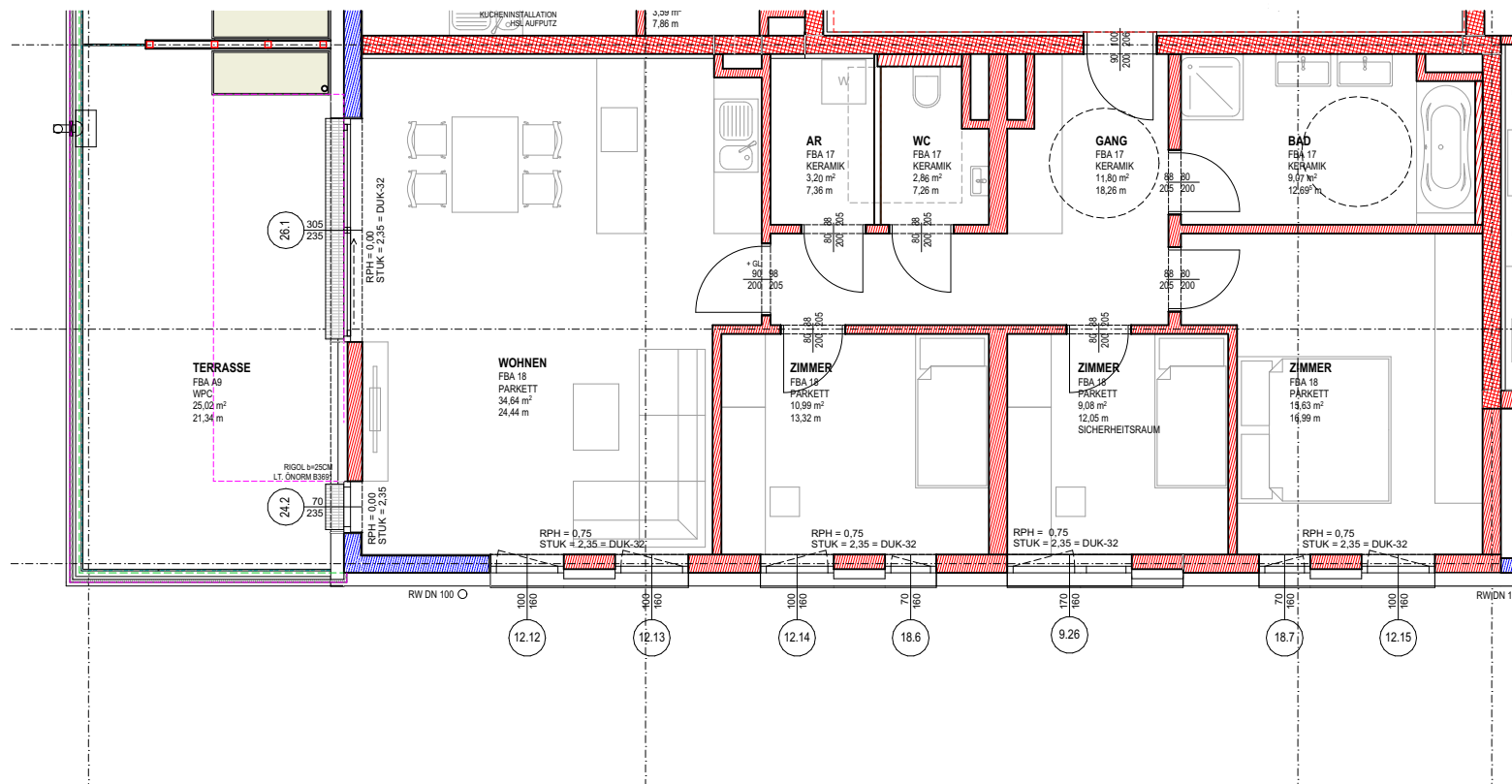


RAUMFLÄCHEN BEZIEHEN SICH AUF ROHBAUMASSE, FENSTER SIND ROHBAUMASSE, NATURMASSE NEHMEN, AUSFÜHRUNG GEMÄSS BAU- UND AUSSTATTUNGSBESCHREIBUNG, ÄNDERUNGEN VORBEHALTEN





TOP 11	H01
WNF	97,27 m ²
TERRASSE	25,02 m ²
KELLERAB.	5,39 m ²



WOHNEN UND ESSEN	34,64
ZIMMER	9,08
ZIMMER	10,99
ZIMMER	15,63
ABSTELLRAUM	3,20
BADEZIMMER	9,07
TOILETTE	2,86
GAN (GANG)	11,80

WOHNNUTZFLÄCHE 97,27

TERRASSE 25,02

KELLERABTEIL 5,39

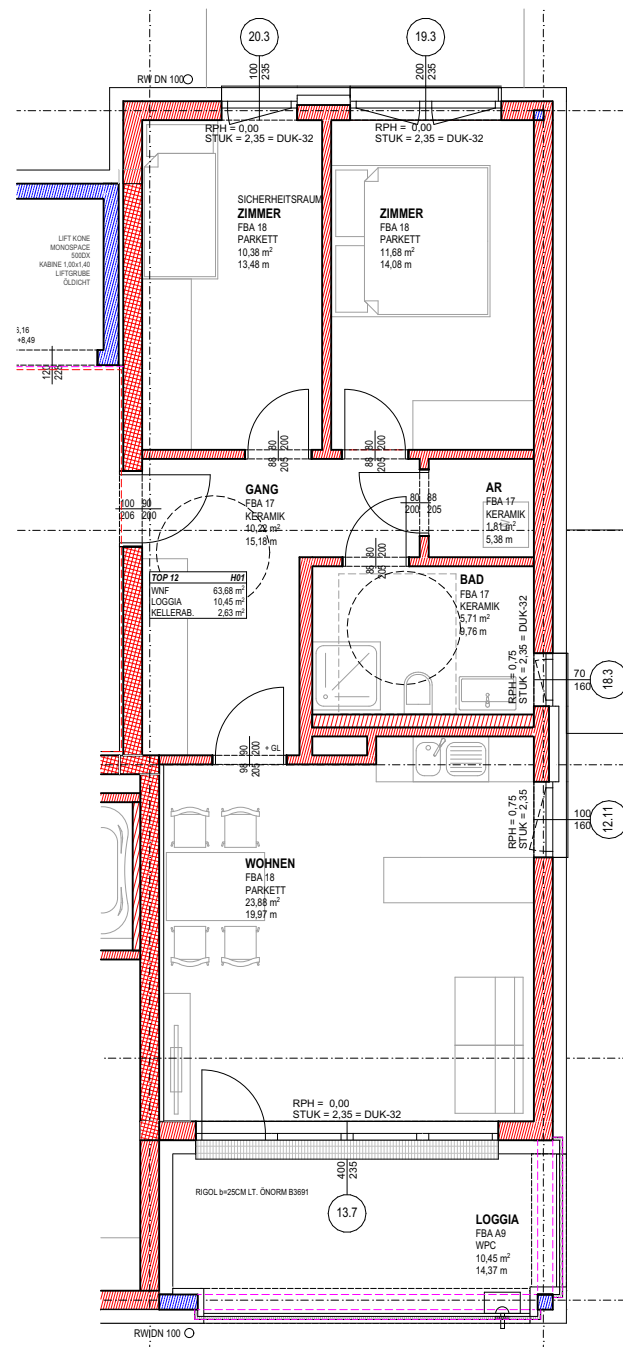
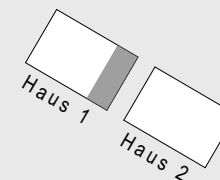


RAUMFLÄCHEN BEZIEHEN SICH AUF ROHBAUMASSE, FENSTER SIND ROHBAUMASSE, NATURMASSE NEHMEN, AUSFÜHRUNG GEMÄSS BAU- UND AUSSTATTUNGSBESCHREIBUNG, ÄNDERUNGEN VORBEHALTEN



17.11.2021





WOHNEN UND ESSEN	23,88
ZIMMER	10,38
ZIMMER	11,68
ABSTELLRAUM	1,81
BADEZIMMER	5,71
GANG	10,22

WOHNNUTZFLÄCHE 63,68

LOGGIA 10,45

KELLERABTEIL 2,63

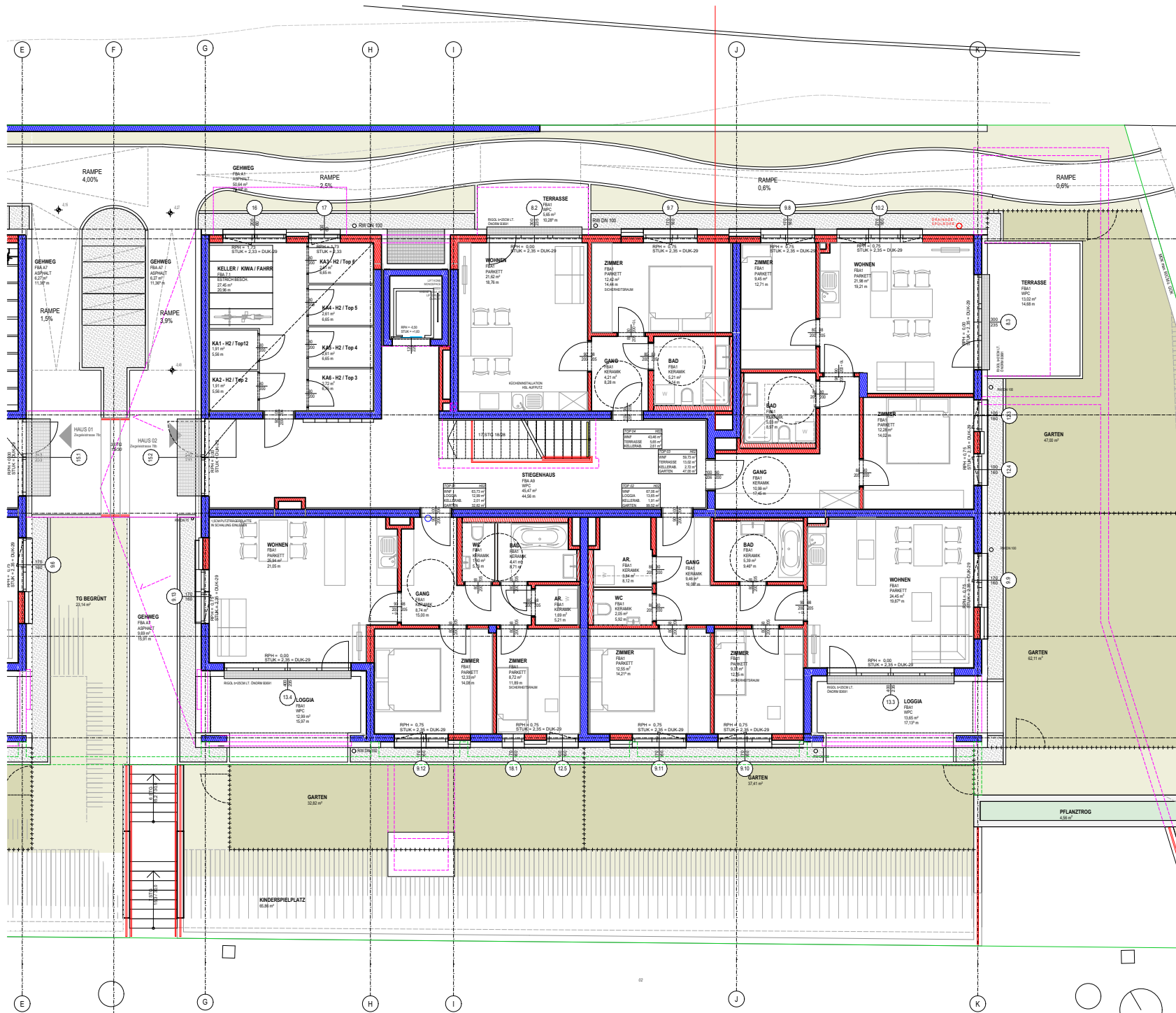
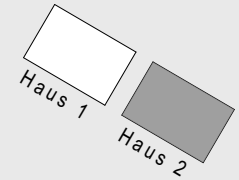
17.11.2021

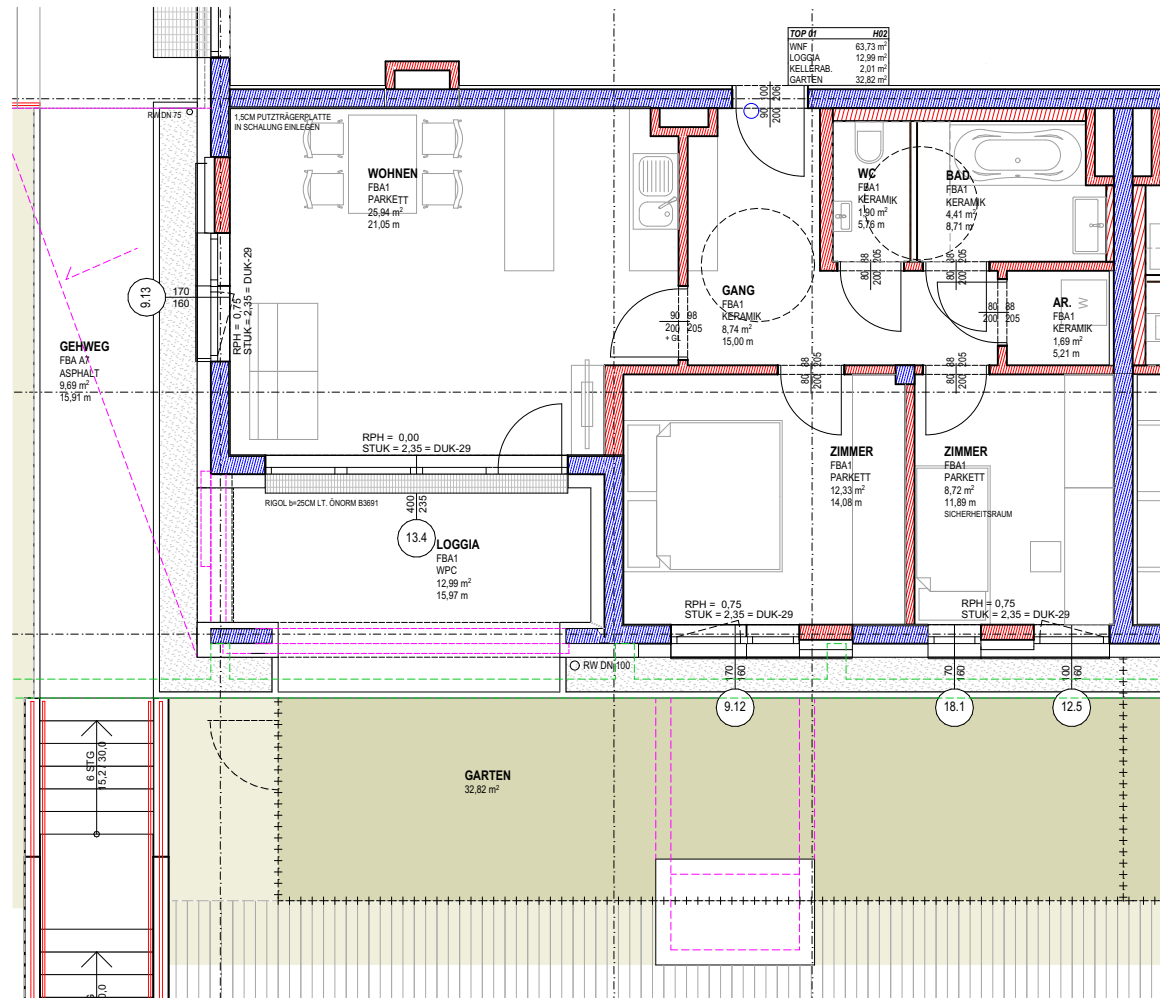
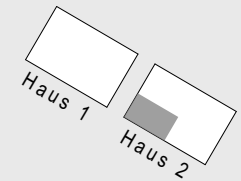


RAUMFLÄCHEN BEZIEHEN SICH AUF ROHBAUMASSE, FENSTER SIND ROHBAUMASSE, NATURMASSE NEHMEN, AUSFÜHRUNG GEMÄSS BAU- UND AUSSTATTUNGSBESCHREIBUNG, ÄNDERUNGEN VORBEHALTEN



HAUS 2 / EG / ÜBERSICHT



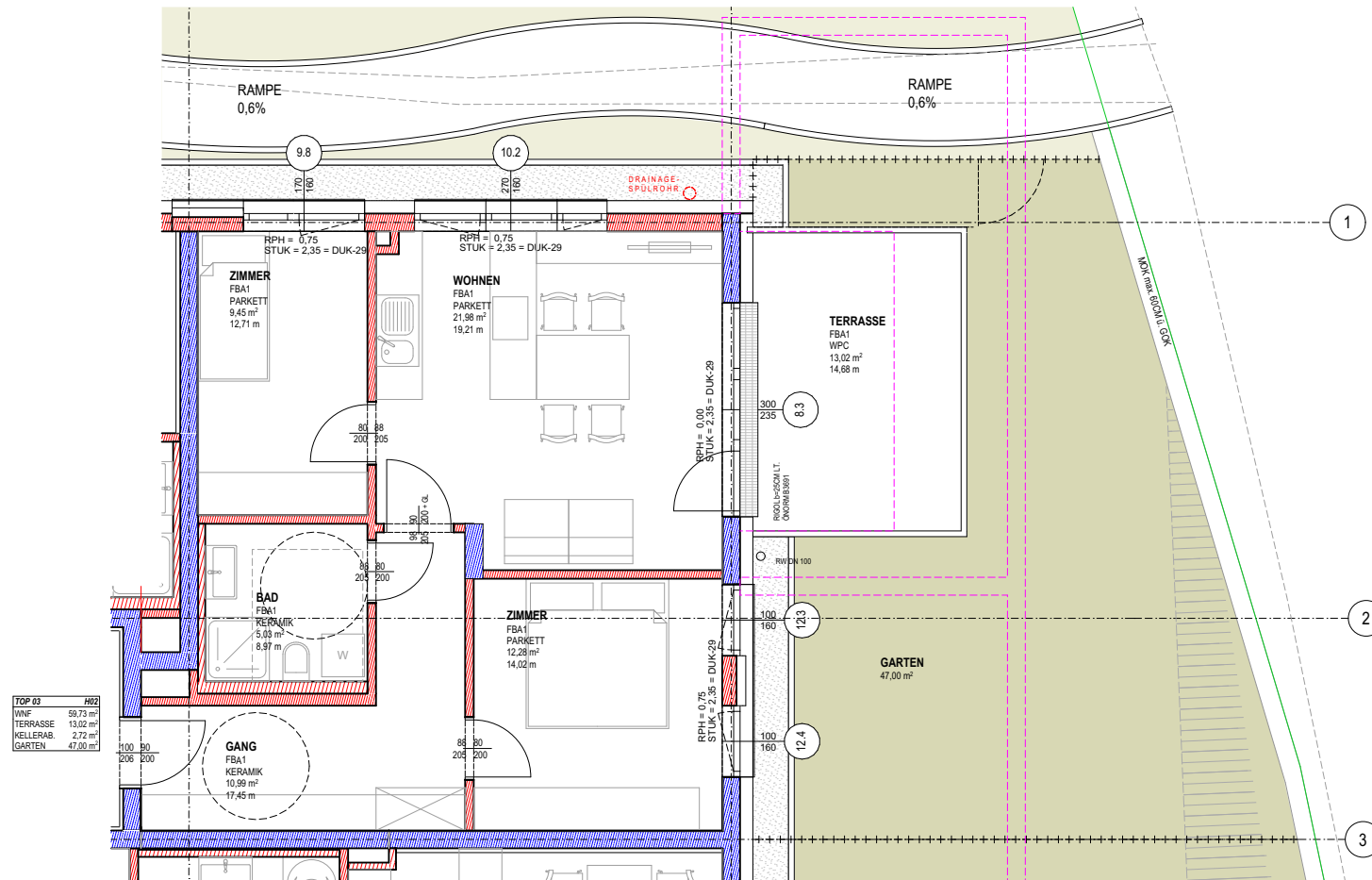
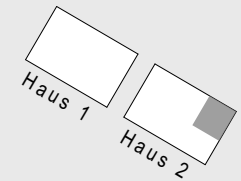


WOHNEN UND ESSEN	25,94
ZIMMER	8,72
ZIMMER	12,33
ABSTELLRAUM	1,69
BADEZIMMER	4,41
TOILETTE	1,90
GANG	8,74
WOHNNUTZFLÄCHE	63,73
LOGGIA	12,99
KELLERABTEIL	2,01
EIGENGARTEN	32,82



RAUMFLÄCHEN BEZIEHEN SICH AUF ROHBAUMASSE, FENSTER SIND ROHBAUMASSE, NATURMASSE NEHMEN, AUSFÜHRUNG GEMÄSS BAU- UND AUSSTATTUNGSBESCHREIBUNG, ÄNDERUNGEN VORBEHALTEN





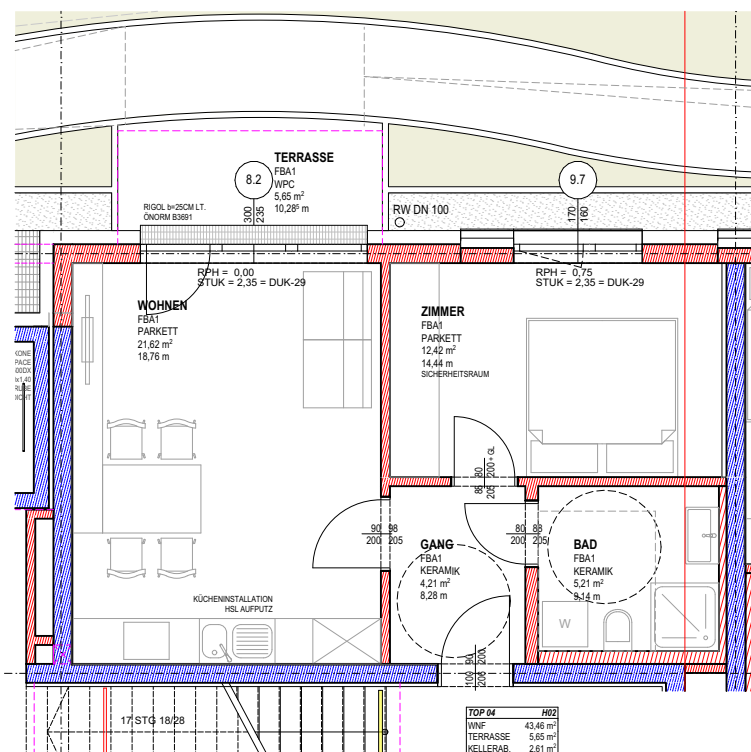
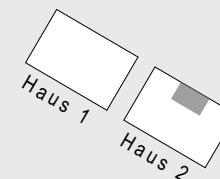
TOP 03	HZ2
WNF	59,73 m²
TERRASSE	13,02 m²
KELLERAB.	2,72 m²
GARTEN	47,00 m²

WOHNEN UND ESSEN	21,98
ZIMMER	9,45
ZIMMER	12,28
BADEZIMMER	5,03
GANG	10,99
WOHNNUTZFLÄCHE	59,73
TERRASSE	13,02
KELLERABTEIL	2,72
EIGENGARTEN	47,00



RAUMFLÄCHEN BEZIEHEN SICH AUF ROHBAUMASSE, FENSTER SIND ROHBAUMASSE, NATURMASSE NEHMEN, AUSFÜHRUNG GEMÄSS BAU- UND AUSSTATTUNGSBESCHREIBUNG, ÄNDERUNGEN VORBEHALTEN





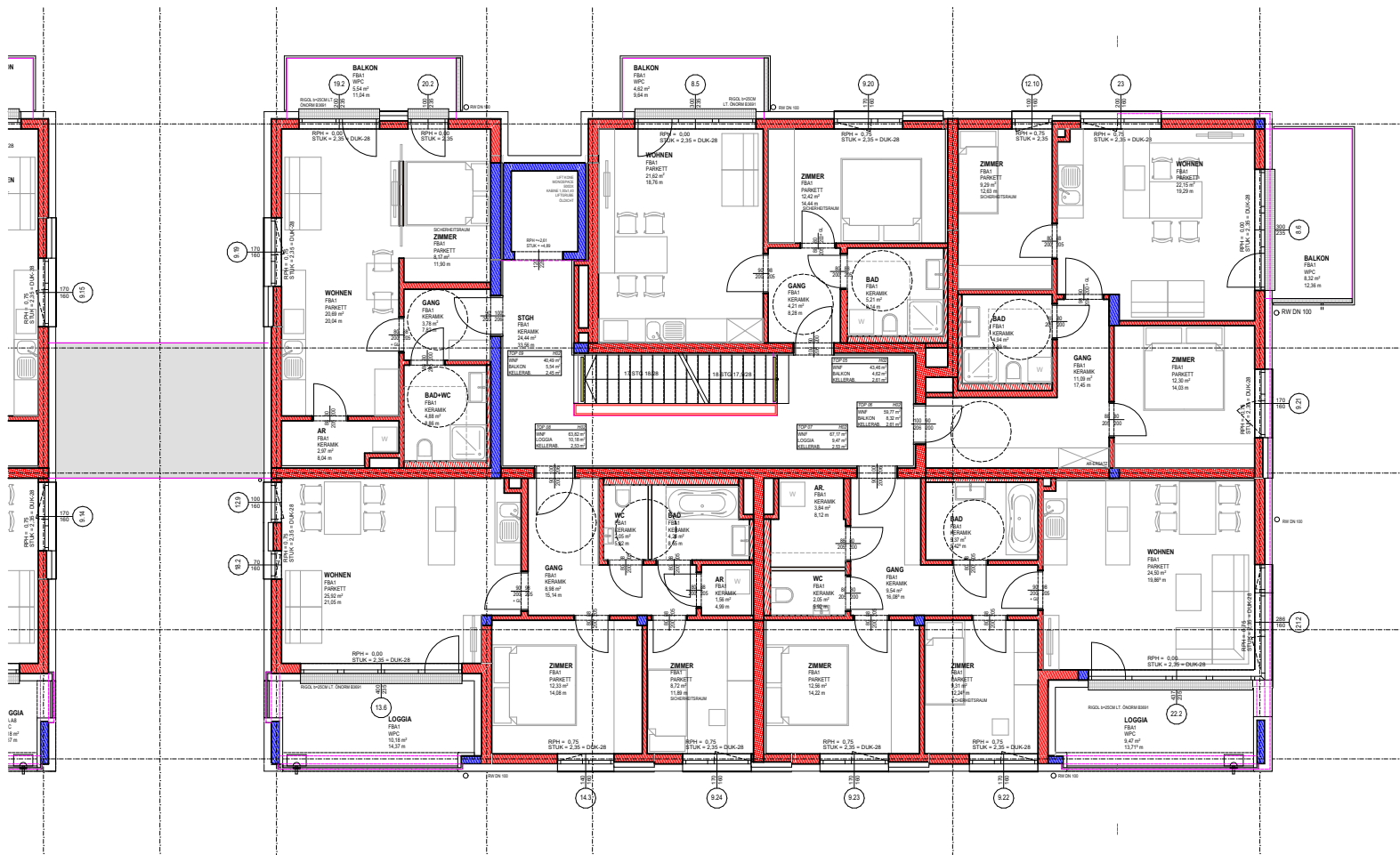
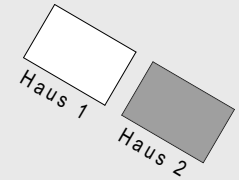
WOHNEN UND ESSEN	21,62
ZIMMER	12,42
BADEZIMMER	5,21
GANG	4,21
WOHNNUTZFLÄCHE	43,46
TERRASSE	5,65
KELLERABTEIL	2,61

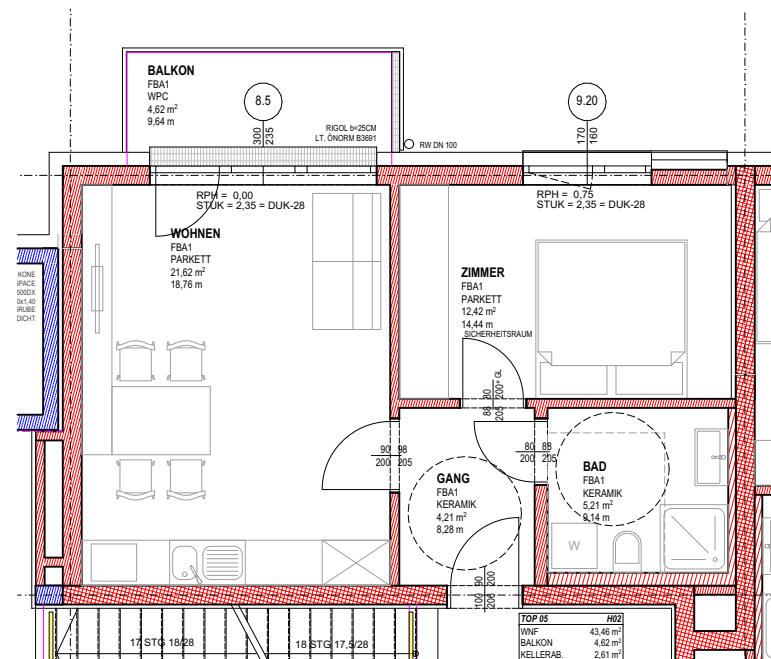
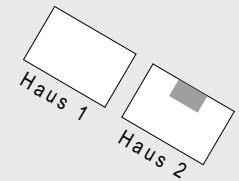
17.11.2021



RAUMFLÄCHEN BEZIEHEN SICH AUF ROHBAUMASSE, FENSTER SIND ROHBAUMASSE, NATURMASSE NEHMEN, AUSFÜHRUNG GEMÄSS BAU- UND AUSSTATTUNGSBESCHREIBUNG, ÄNDERUNGEN VORBEHALTEN





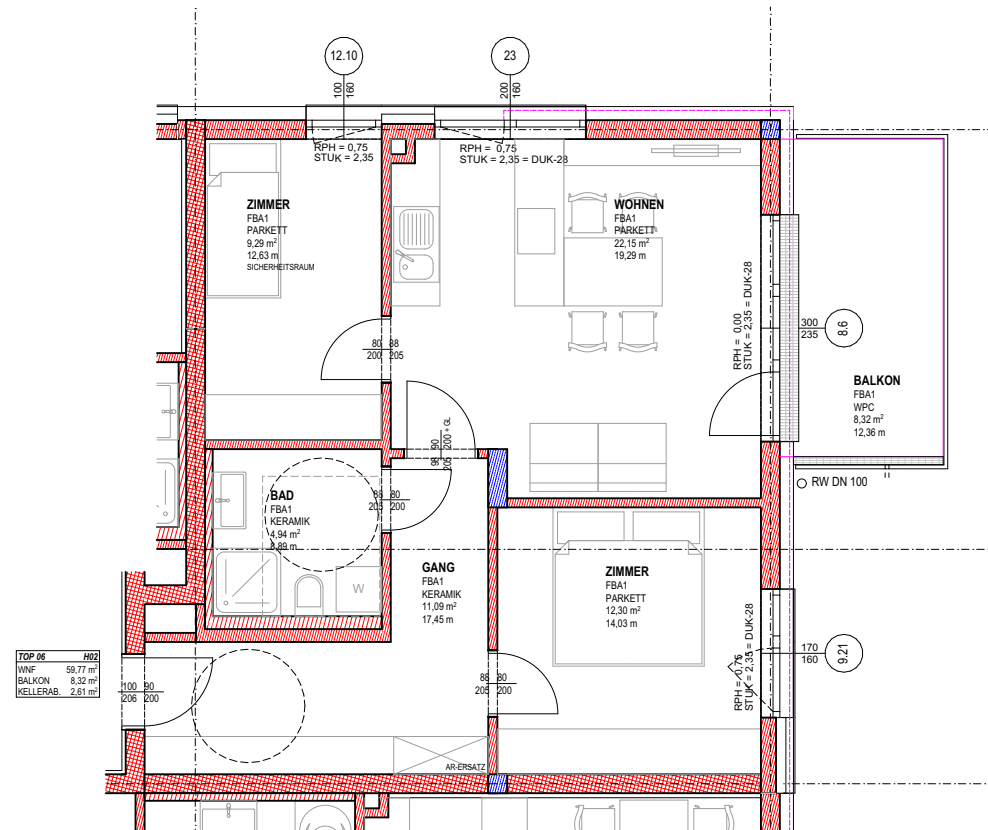
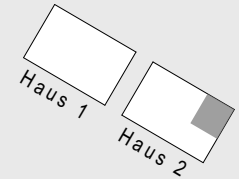


WOHNEN UND ESSEN	21,62
ZIMMER	12,42
BADEZIMMER	5,21
GANG	4,21
WOHNNUTZFLÄCHE	43,46
BALKON	4,62
KELLERABTEIL	2,61



RAUMFLÄCHEN BEZIEHEN SICH AUF ROHBAUMASSE, FENSTER SIND ROHBAUMASSE, NATURMASSE NEHMEN, AUSFÜHRUNG GEMÄSS BAU- UND AUSSTATTUNGSBESCHREIBUNG, ÄNDERUNGEN VORBEHALTEN





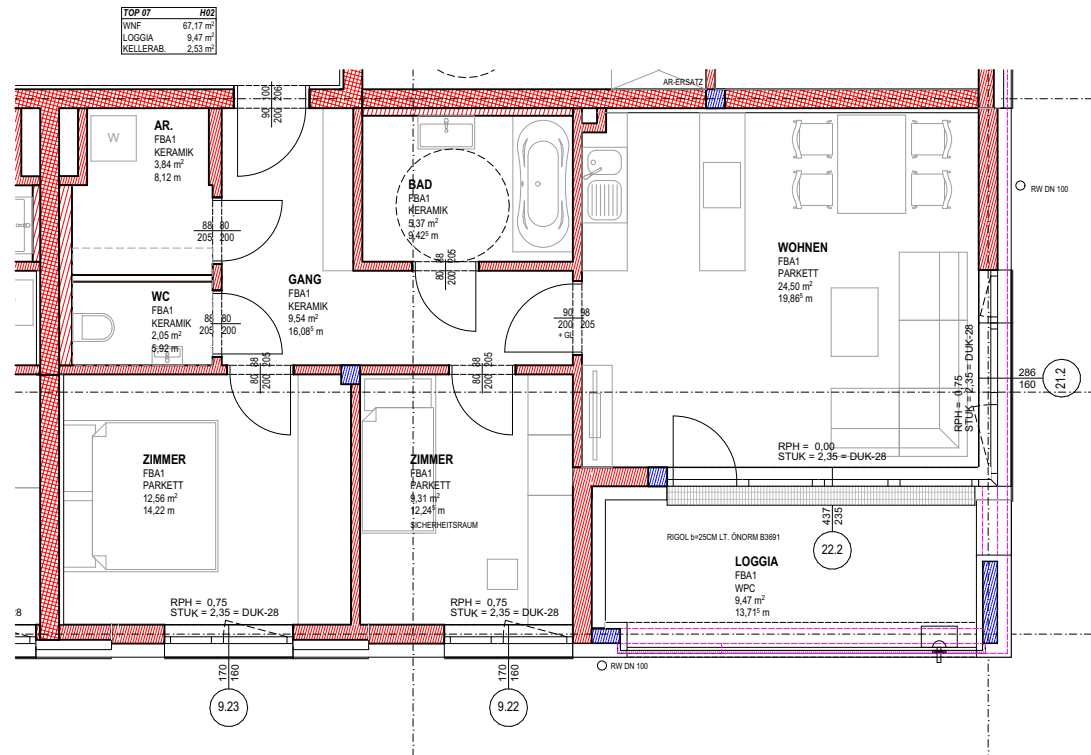
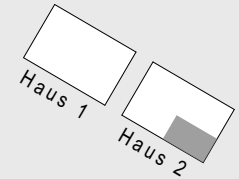
WOHNEN UND ESSEN	22,15
ZIMMER	9,29
ZIMMER	12,30
BADEZIMMER	4,94
GANG	11,09
WOHNNUTZFLÄCHE	59,77
BALKON	8,32
KELLERABTEIL	2,61

TOP 06	H02
WNF	59,77 m²
BALKON	8,32 m²
KELLERAB.	2,61 m²



RAUMFLÄCHEN BEZIEHEN SICH AUF ROHBAUMASSE, FENSTER SIND ROHBAUMASSE, NATURMASSE NEHMEN, AUSFÜHRUNG GEMÄSS BAU- UND AUSSTATTUNGSBESCHREIBUNG, ÄNDERUNGEN VORBEHALTEN



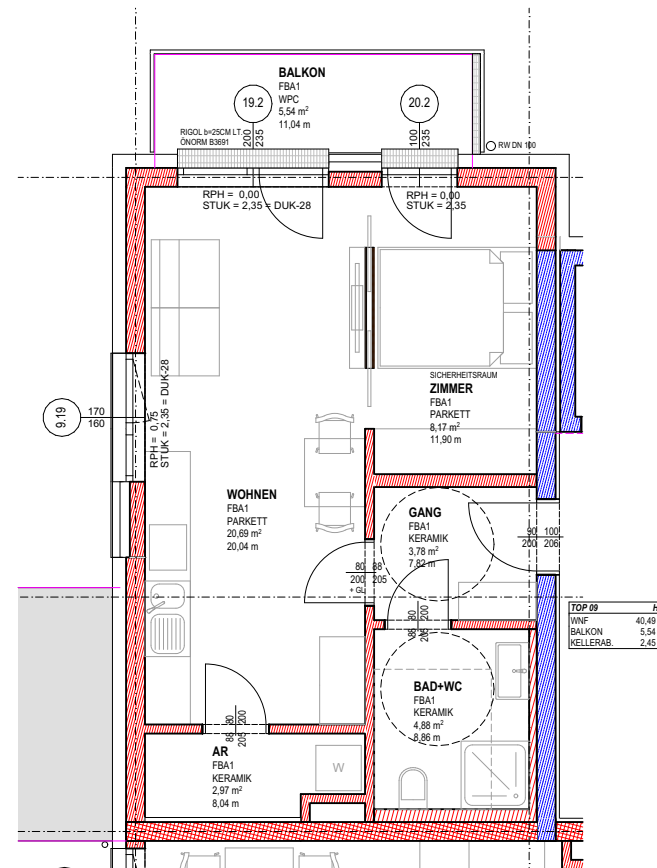
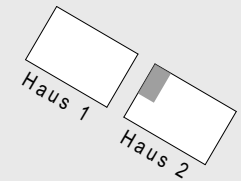


WOHNEN UND ESSEN	24,50
ZIMMER	9,31
ZIMMER	12,56
ABSTELLRAUM	3,84
BADEZIMMER	5,37
TOILETTE	2,05
GANG	9,54
WOHNNUTZFLÄCHE	67,17
LOGGIA	9,47
KELLERABTEIL	2,53



RAUMFLÄCHEN BEZIEHEN SICH AUF ROHBAUMASSE, FENSTER SIND ROHBAUMASSE, NATURMASSE NEHMEN, AUSFÜHRUNG GEMÄSS BAU- UND AUSSTATTUNGSBESCHREIBUNG, ÄNDERUNGEN VORBEHALTEN





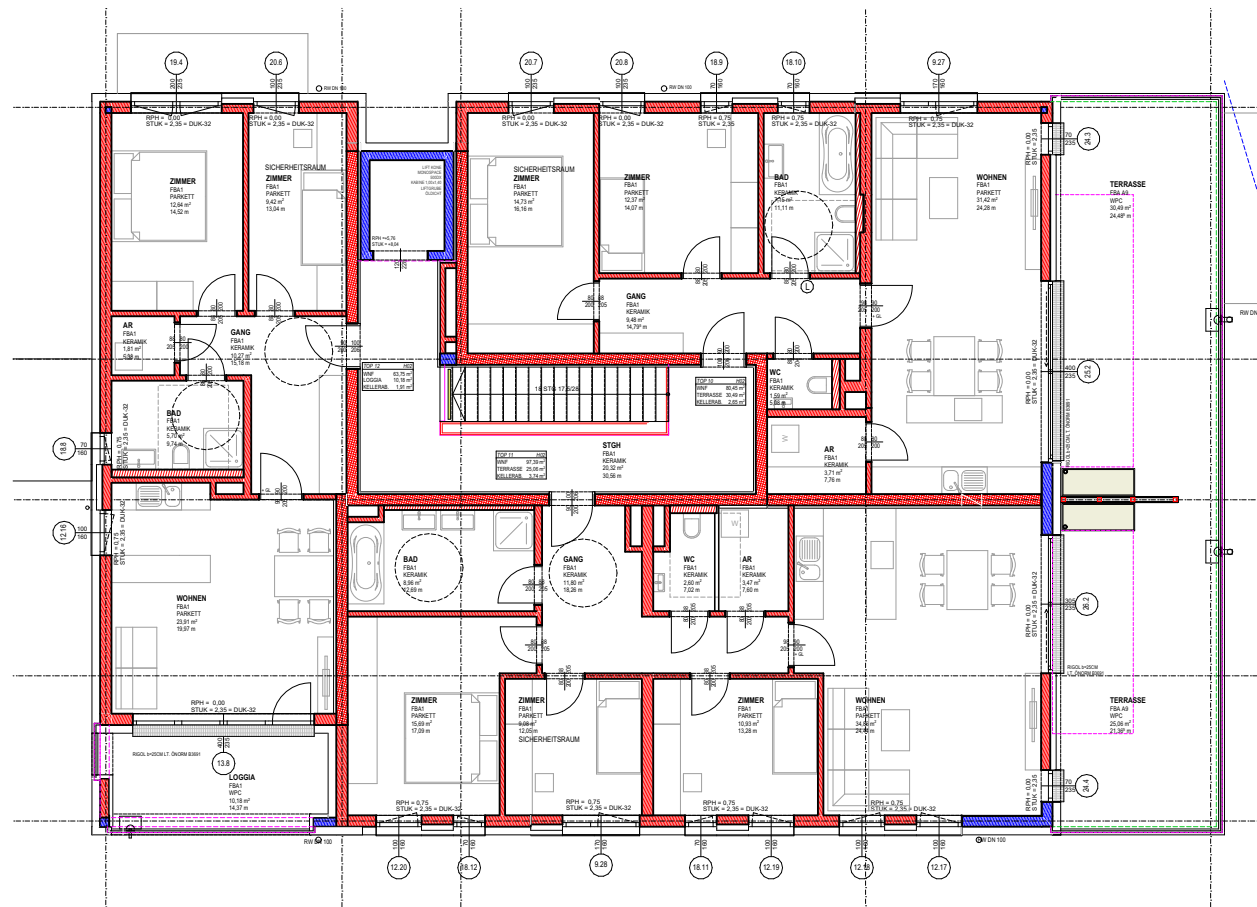
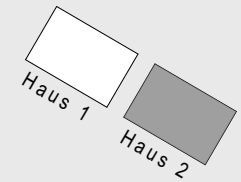
WOHNEN UND ESSEN	20,69
ZIMMER	8,17
ABSTELLRAUM	2,97
BADEZIMMER	4,88
GANG	3,78
WOHNNUTZFLÄCHE	40,49
BALKON	5,54
KELLERABTEIL	2,45

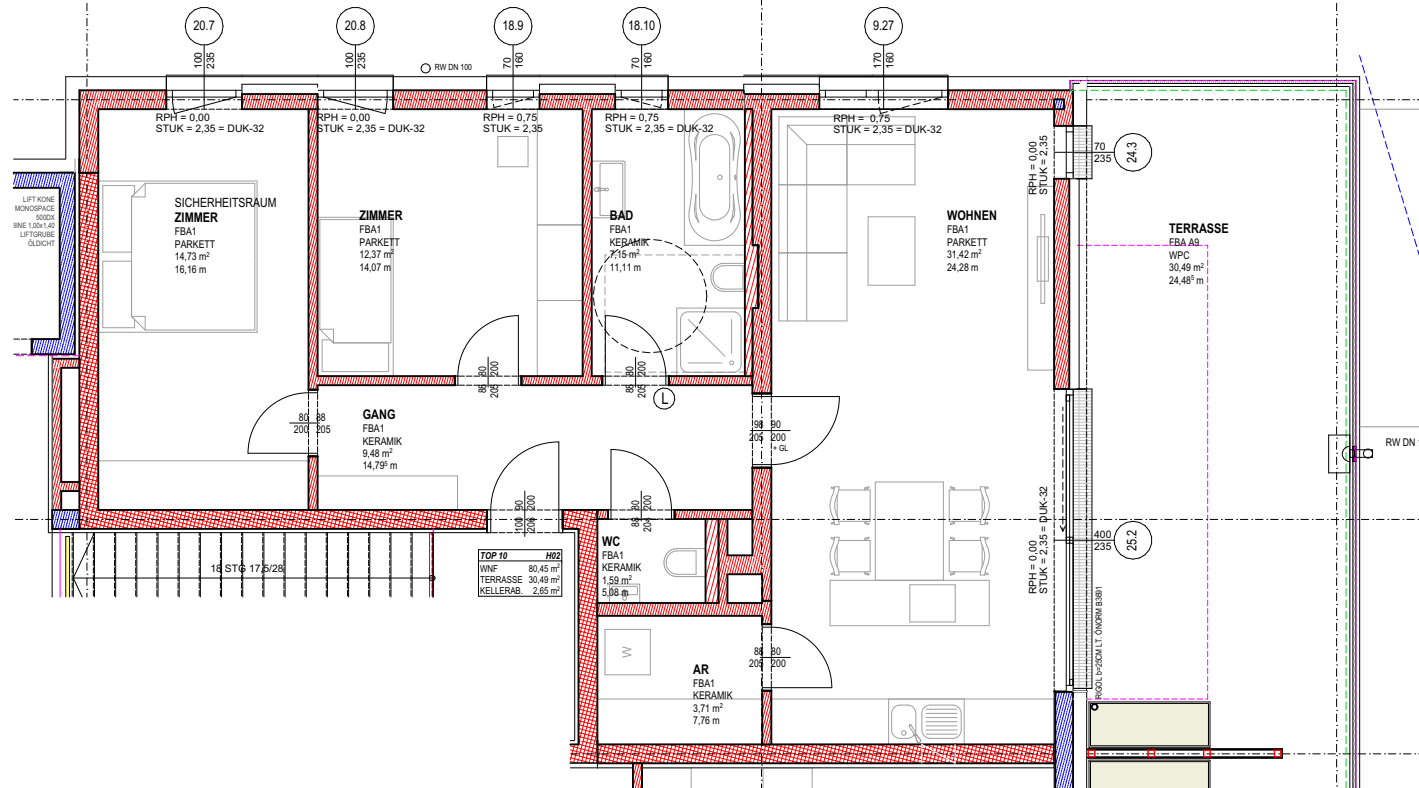
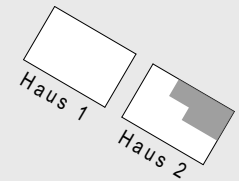


RAUMFLÄCHEN BEZIEHEN SICH AUF ROHBAUMASSE, FENSTER SIND ROHBAUMASSE, NATURMASSE NEHMEN, AUSFÜHRUNG GEMÄSS BAU- UND AUSSTATTUNGSBESCHREIBUNG, ÄNDERUNGEN VORBEHALTEN



HAUS 2 / 2.OG / ÜBERSICHT



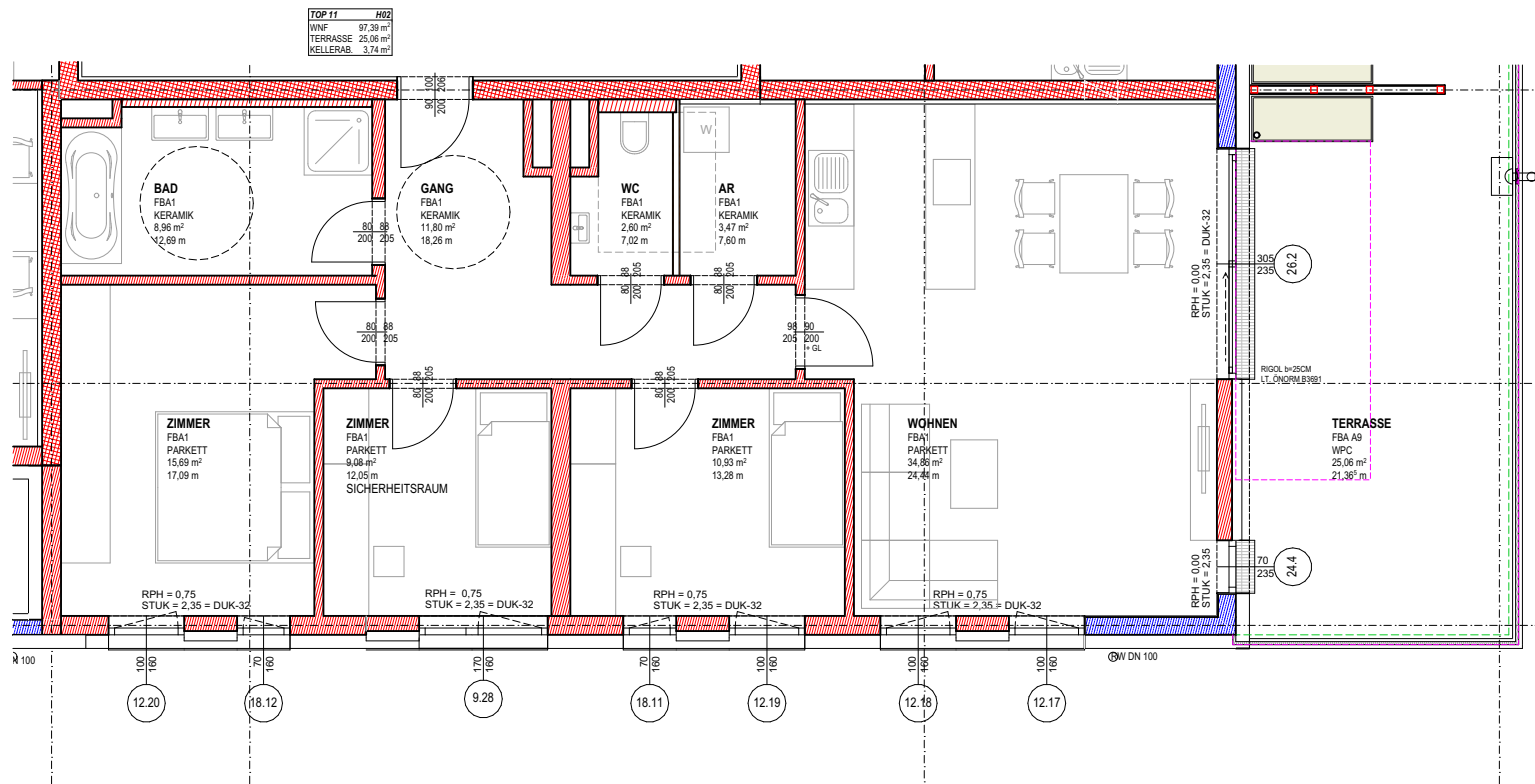
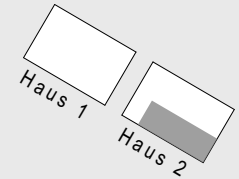


WOHNEN UND ESSEN	31,42
ZIMMER	12,37
ZIMMER	14,73
ABSTELLRAUM	3,71
BADEZIMMER	7,15
TOILETTE	1,59
GANG	9,48
WOHNNUTZFLÄCHE	80,45
TERRASSE	30,49
KELLERABTEIL	2,65



RAUMFLÄCHEN BEZIEHEN SICH AUF ROHBAUMASSE, FENSTER SIND ROHBAUMASSE, NATURMASSE NEHMEN, AUSFÜHRUNG GEMÄSS BAU- UND AUSSTATTUNGSBESCHREIBUNG, ÄNDERUNGEN VORBEHALTEN



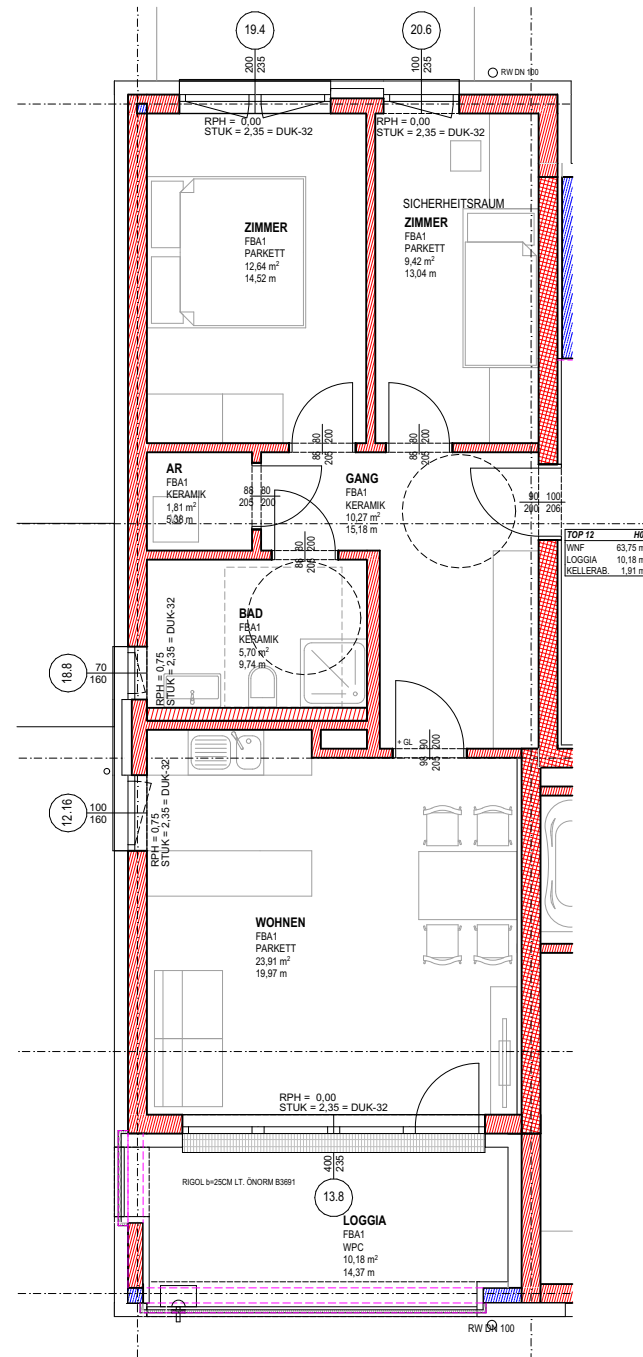
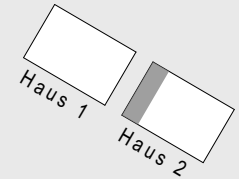


WOHNEN UND ESSEN	34,86
ZIMMER	9,08
ZIMMER	10,93
ZIMMER	15,69
ABSTELLRAUM	3,47
BADEZIMMER	8,96
TOILETTE	2,60
GANG	11,80
WOHNNUTZFLÄCHE	97,39
TERRASSE	25,06
KELLERABTEIL	3,74



RAUMFLÄCHEN BEZIEHEN SICH AUF ROHBAUMASSE, FENSTER SIND ROHBAUMASSE, NATURMASSE NEHMEN, AUSFÜHRUNG GEMÄSS BAU- UND AUSSTATTUNGSBESCHREIBUNG, ÄNDERUNGEN VORBEHALTEN





WOHNEN UND ESSEN	23,91
ZIMMER	9,42
ZIMMER	12,64
ABSTELLRAUM	1,81
BADEZIMMER	5,70
GANG	10,27
WOHNNUTZFLÄCHE	63,75
LOGGIA	10,18
KELLERABTEIL	1,91



RAUMFLÄCHEN BEZIEHEN SICH AUF ROHBAUMASSE, FENSTER SIND ROHBAUMASSE, NATURMASSE NEHMEN, AUSFÜHRUNG GEMÄSS BAU- UND AUSSTATTUNGSBESCHREIBUNG, ÄNDERUNGEN VORBEHALTEN

