

Lage- und Umfeldbericht

Wohnbauprojekt Kranbitterbodenweg 2

6020 Innsbruck



Nahversorger (Bäckerei, Metzgerei, Supermarkt, Drogerie)

Ergebnisinterpretation - Distanznetz

Das Distanznetz auf der rechten Seite gibt einen Überblick über die Entfernungen zur jeweils nächstgelegenen Einrichtung. Der Mittelpunkt markiert den Immobilienstandort. Je näher die Punkte beim Mittelpunkt liegen, desto geringer ist die Entfernung.

Ergebnisinterpretation - Balkendiagramm

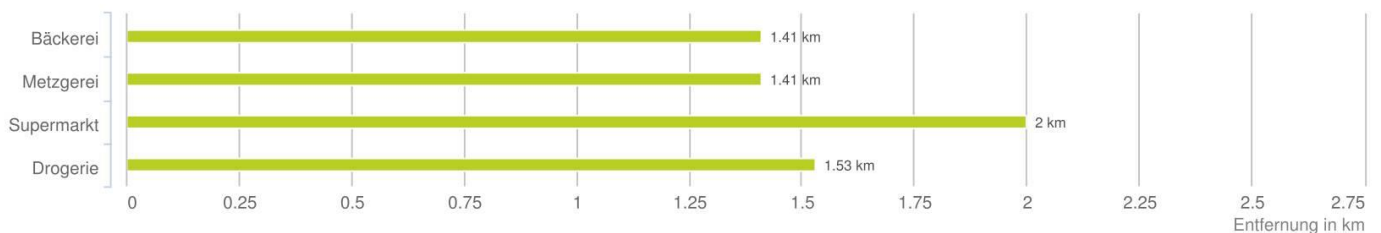
Untenstehende Kilometerangaben zeigen an wie weit der jeweils nächstgelegenen Nahversorger entfernt ist (in Städten Fußweg, am Land Autodistanz).



Distanzen zu Nahversorgern [km]



Distanzen zu den Nahversorgungseinrichtungen



0,6 bis 2 km:

- Bäckerei
- Metzgerei
- Supermarkt
- Drogerie

Der hellgrüne Punkt markiert den Immobilienstandort, die Nahversorger im Umkreis werden mit farblichen Pins angezeigt. Es werden pro Kategorie immer die drei nächstgelegenen Einrichtungen angezeigt und aufgelistet. Der Pin mit dem Zusatz „1“ zeigt immer die jeweilige Einrichtung mit der geringsten Entfernung zum Standort.

Der hellgrüne Punkt markiert den Immobilienstandort, die Nahversorger im Umkreis werden mit farblichen Pins angezeigt. Es werden pro Kategorie immer die drei nächstgelegenen Einrichtungen angezeigt und aufgelistet. Der Pin mit dem Zusatz „1“ zeigt immer die jeweilige Einrichtung mit der geringsten Entfernung zum Standort.



Bäckerei

- A1** **MPREIS Warenvertriebs GmbH**
Viktor Franz Hess Straße 5
6020 Innsbruck
(0,85 km Luftline)
(1,41 km Fußweg)
- A2** **Wolfgang Ebner**
Josef-Stapf-Str. 15
6020 Innsbruck
(1,11 km Luftline)
(1,62 km Fußweg)
- A3** **MPREIS Warenvertriebs GmbH**
Cytastraße 24
6176 Völs
(1,15 km Luftline)
(8,29 km Fußweg)

Metzgerei

- B1** **MPREIS Warenvertriebs GmbH**
Viktor Franz Hess Straße 5
6020 Innsbruck
(1,41 km Luftline)
(1,41 km Fußweg)
- B2** **MPREIS Warenvertriebs GmbH**
Cytastraße 24
6176 Völs
(1,15 km Luftline)
(8,29 km Fußweg)
- B3** **MPREIS Warenvertriebs GmbH**
Landesstraße 16
6176 Völs
(1,46 km Luftline)
(8,38 km Fußweg)

Supermarkt

- C1** **Eurospar**
Technikerstraße 5
6020 Innsbruck
(1,25 km Luftline)
(2,00 km Fußweg)
- C2** **Lidl**
Cytastraße 12
6176 Völs
(1,15 km Luftline)
(8,15 km Fußweg)
- C3** **MPREIS**
(1,16 km Luftline)
(8,28 km Fußweg)

Drogerie

- D1** **dm**
Technikerstraße 32
6020 Innsbruck
(1,53 km Luftline)
(1,53 km Fußweg)
- D2** **Bipa**
Cytastraße 1
6176 Völs
(1,27 km Luftline)
(7,71 km Fußweg)
- D3** **dm**
(1,11 km Luftline)
(8,19 km Fußweg)

Nahversorger (Banken, Post, Tankstellen, Trafiken)

Ergebnisinterpretation - Distanznetz

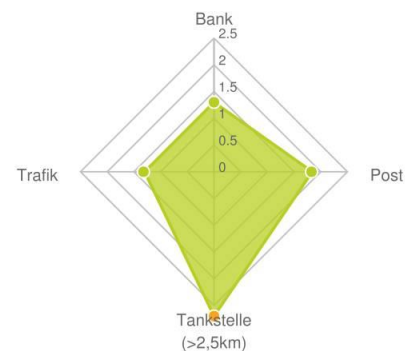
Das Distanznetz auf der rechten Seite gibt einen Überblick über die Entfernungen zur jeweils nächstgelegenen Einrichtung. Der Mittelpunkt markiert den Immobilienstandort. Je näher die Punkte beim Mittelpunkt liegen, desto geringer ist die Entfernung.

Ergebnisinterpretation - Balkendiagramm

Untenstehende Kilometerangaben zeigen an wie weit der jeweils nächstgelegenen Nahversorger entfernt ist (in Städten Fußweg, am Land Autodistanz).



Distanzen zu Nahversorgern [km]



Distanzen zu den Nahversorgungseinrichtungen



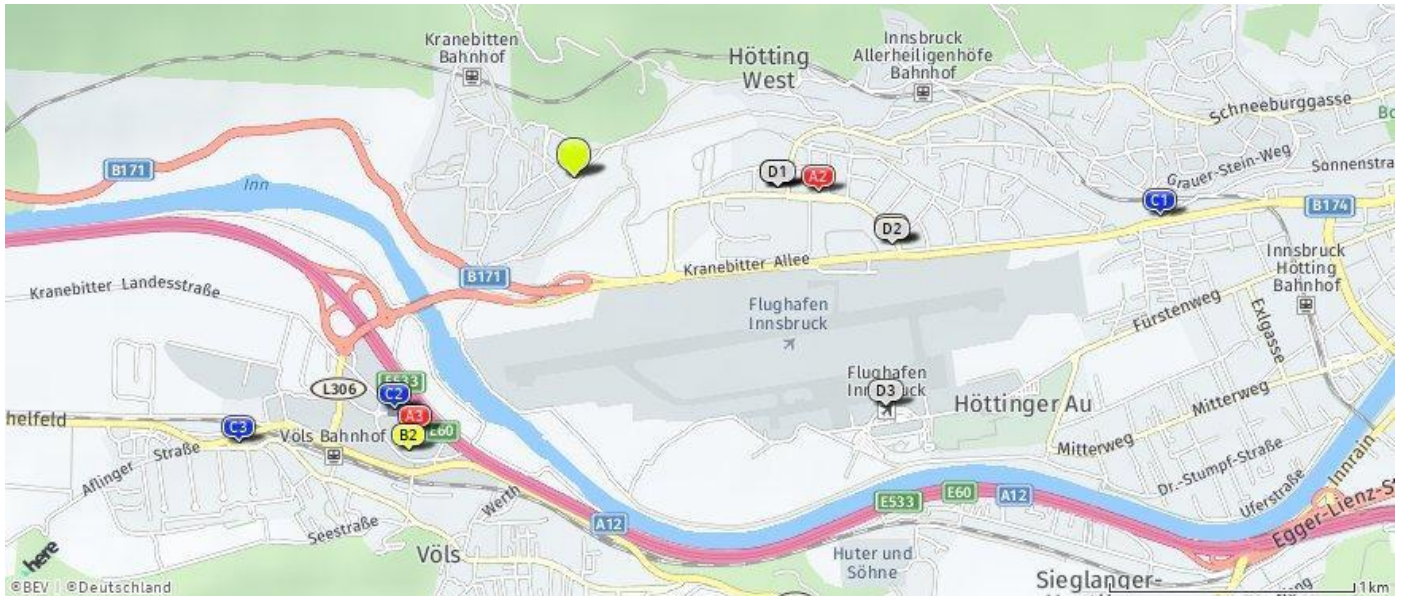
0,6 bis 2 km:

Bank
Post
Trafik

über 2 km:

Tankstelle: 2,4 km

Der hellgrüne Punkt markiert den Immobilienstandort, die Nahversorger im Umkreis werden mit farblichen Pins angezeigt. Es werden pro Kategorie immer die drei nächstgelegenen Einrichtungen angezeigt und aufgelistet. Der Pin mit dem Zusatz „1“ zeigt immer die jeweilige Einrichtung mit der geringsten Entfernung zum Standort.



Bank	Post	Tankstelle	Trafik
A1 Hypo Tirol Bank AG - Geschäftsstell... Viktor-Franz-Hess-Straße 1 6020 Innsbruck (1,30 km Luftline) (1,30 km Fußweg)	B1 Postamt 6027 Innsbruck Technikerstraße 1 6020 Innsbruck (1,32 km Luftline) (1,84 km Fußweg)	C1 BP Kranebitter Allee 30 6020 Innsbruck (2,40 km Luftline) (2,79 km Fußweg)	D1 Trafik Technikerstraße 44 6020 Innsbruck (1,30 km Luftline) (1,30 km Fußweg)
A2 Tiroler Sparkasse Bankaktiengesells... Technikerstraße 34 6020 Innsbruck (1,00 km Luftline) (1,53 km Fußweg)	B2 Postamt 6176 Völs Cytastraße 1 6176 Völs (1,84 km Luftline) (7,78 km Fußweg)	C2 JET Cytastraße 6 6176 Völs (2,79 km Luftline) (8,01 km Fußweg)	D2 Trafik Technikerstraße 1 6020 Innsbruck (1,33 km Luftline) (1,86 km Fußweg)
A3 BAWAG PSK Filiale Cytastraße 1 6176 Völs (1,22 km Luftline) (7,85 km Fußweg)		C3 OMV Aflinger Straße 4 6176 Völs (1,74 km Luftline) (8,54 km Fußweg)	D3 Trafik Fürstenweg 180 6020 Innsbruck (1,57 km Luftline) (3,24 km Fußweg)

Gastronomie und Ausgehen

Ergebnisinterpretation - Distanznetz

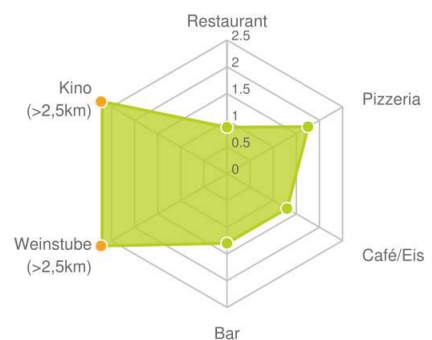
Das Distanznetz auf der rechten Seite gibt einen Überblick über die Entfernungen zur jeweils nächstgelegenen Einrichtung. Der Mittelpunkt markiert den Immobilienstandort. Je näher die Punkte beim Mittelpunkt liegen, desto geringer ist die Entfernung.

Ergebnisinterpretation - Balkendiagramm

Untenstehende Kilometerangaben zeigen an wie weit die jeweils nächstgelegene Einrichtung entfernt ist (in Städten Fußweg, am Land Autodistanz).



Distanzen zu Ausgeheinrichtungen [km]



Distanzen zu den Ausgeheinrichtungen



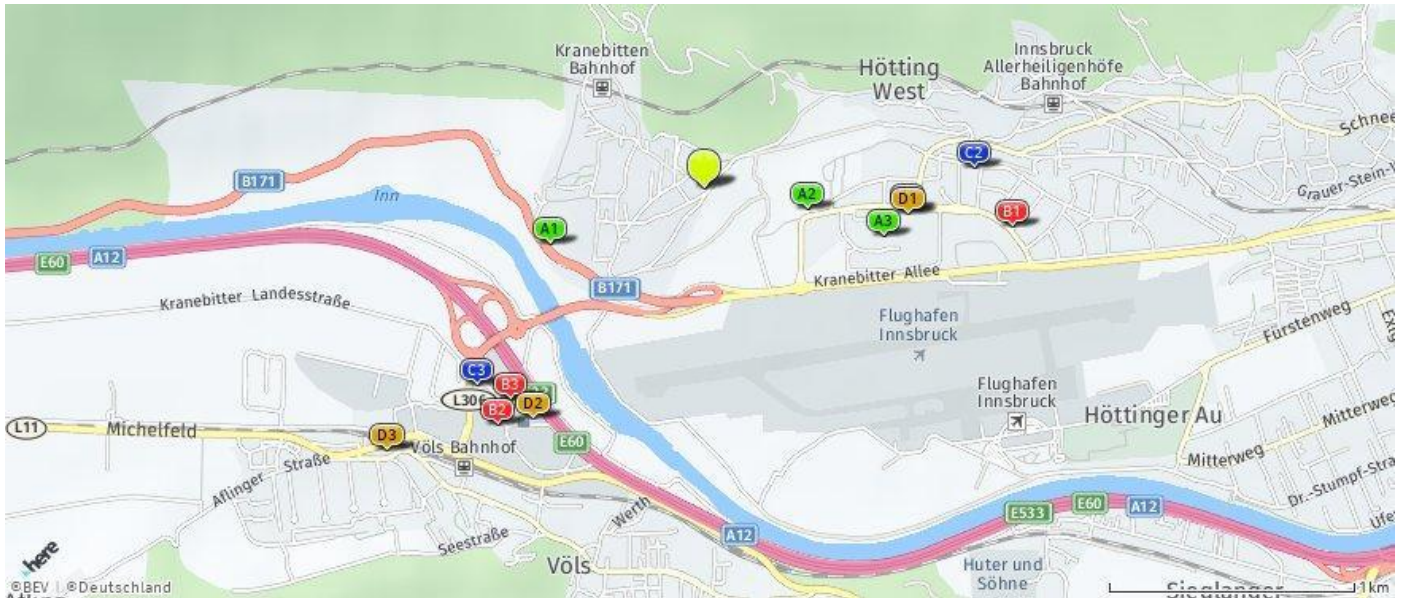
0,6 bis 2 km:

Restaurant
Pizza/Snack
Café/Eis
Bar/Lokal

über 2 km:

Gasthaus: >5 km
Weinlokal: >5 km
Kino: >5 km

Der hellgrüne Punkt markiert den Immobilienstandort, die Einrichtungen im Umkreis werden mit farblichen Pins angezeigt. Es werden pro Kategorie immer die drei nächstgelegenen Einrichtungen angezeigt und aufgelistet. Der Pin mit dem Zusatz „1“ zeigt immer die jeweilige Einrichtung mit der geringsten Entfernung zum Standort.



Restaurant	Pizza/Snack	Café/Eis	Bar/Lokal
A1 Ristorante Garda Kranebitter Allee 216 6020 Innsbruck (0,67 km Luftline) (0,87 km Fußweg)	B1 Phil's Technikerstraße 16 6020 (1,27 km Luftline) (1,76 km Fußweg)	C1 9b - Neunbe Technikerstraße 9b 6020 Innsbruck (1,30 km Luftline) (1,30 km Fußweg)	D1 Café-Restaurant neunbe (1,30 km Luftline) (1,30 km Fußweg)
A2 Froschkönig (0,87 km Luftline) (0,89 km Fußweg)	B2 McDonald's Gießenweg 2 6176 Völs (1,28 km Luftline) (8,05 km Fußweg)	C2 Strudel Peter (1,11 km Luftline) (1,62 km Fußweg)	D2 Die Steireria (1,17 km Luftline) (7,98 km Fußweg)
A3 Mensa Technik (0,76 km Luftline) (1,44 km Fußweg)	B3 Subway (1,17 km Luftline) (8,12 km Fußweg)	C3 VIP Cafe Gießenweg 1 (1,23 km Luftline) (8,26 km Fußweg)	D3 Rosso (1,68 km Luftline) (8,46 km Fußweg)

Ausbildung und Kinderbetreuung

Ergebnisinterpretation - Distanznetz

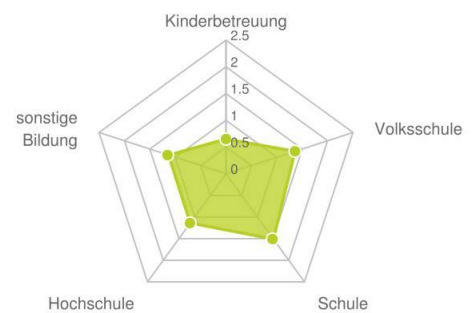
Das Distanznetz auf der rechten Seite gibt einen Überblick über die Entfernungen zur jeweils nächstgelegenen Einrichtung. Der Mittelpunkt markiert den Immobilienstandort. Je näher die Punkte beim Mittelpunkt liegen, desto geringer ist die Entfernung.

Ergebnisinterpretation - Balkendiagramm

Untenstehende Kilometerangaben zeigen an wie weit die jeweils nächstgelegene Einrichtung entfernt ist (in Städten Fußweg, am Land Autodistanz).



Distanzen zu Bildungseinrichtungen [km]



Distanzen zu den Bildungseinrichtungen



0,6 bis 2 km:

Kinderbetreuung
Volksschule
Schule
Hochschule
sonstige Bildung

Der hellgrüne Punkt markiert den Immobilienstandort, die Bildungs- oder Kinderbetreuungseinrichtungen im Umkreis werden mit farblichen Pins angezeigt. Es werden pro Kategorie immer die drei nächstgelegenen Einrichtungen angezeigt und aufgelistet. Der Pin mit dem Zusatz „1“ zeigt immer die jeweilige Einrichtung mit der geringsten Entfernung zum Standort.



Kinderbetreuung

- A1** **Kinderkrippe Kranewittchen**
Klammstraße 5a
6020 Innsbruck
(0,65 km Luftlinie)
(0,65 km Fußweg)
- A2** **Hort Hötting West**
Franz-Baumann-Weg 10
6020 Innsbruck
(0,63 km Luftlinie)
(1,16 km Fußweg)
- A3** **Kindergarten Hötting West**
Franz-Baumann-Weg 10
6020 Innsbruck
(0,63 km Luftlinie)
(1,16 km Fußweg)

Volksschule

- B1** **Volksschule Hoetting-West**
Viktor-Franz-Hess-Strasse 7a
6020 Innsbruck
(1,36 km Luftlinie)
(1,36 km Fußweg)
- B2** **Volksschule Allerheiligen**
Karl-Innerebner-Strasse 70
6020 Innsbruck
(1,71 km Luftlinie)
(1,91 km Fußweg)
- B3** **Volksschule Voels**
Bahnhofstrasse 8
6176 Voels
(1,48 km Luftlinie)
(7,59 km Fußweg)

Schule

- C1** **Neue Mittelschule Hoetting-West**
Viktor-Franz-Hess-Strasse 9
6020 Innsbruck
(1,51 km Luftlinie)
(1,51 km Fußweg)
- C2** **HLW (T) Innsbruck**
Technikerstrasse 7a
6020 Innsbruck
(1,07 km Luftlinie)
(1,87 km Fußweg)
- C3** **Neue Mittelschule Voels**
Peter-Siegmair-Strasse 13
6176 Voels
(1,74 km Luftlinie)
(8,34 km Fußweg)

Hochschule

- D1** **Viktor-Franz-Hess-Haus**
(0,65 km Luftlinie)
(1,14 km Fußweg)
- D2** **Labortrakt Ost**
(0,68 km Luftlinie)
(1,17 km Fußweg)
- D3** **Labortrakt West**
(0,63 km Luftlinie)
(1,26 km Fußweg)

sonstige Bildung

- E1** **Laufwerkstatt**
Klammstraße
6020 Innsbruck
(1,13 km Luftlinie)
(1,13 km Fußweg)
- E2** **COLE Privatschule "Private School d...**

Kunst und Kultur

Ergebnisinterpretation - Distanznetz

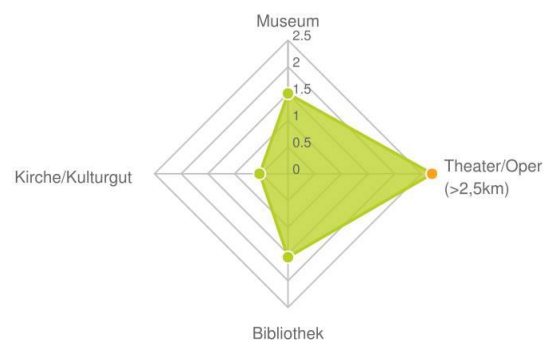
Das Distanznetz auf der rechten Seite gibt einen Überblick über die Entfernungen zur jeweils nächstgelegenen Einrichtung. Der Mittelpunkt markiert den Immobilienstandort. Je näher die Punkte beim Mittelpunkt liegen, desto geringer ist die Entfernung.

Ergebnisinterpretation - Balkendiagramm

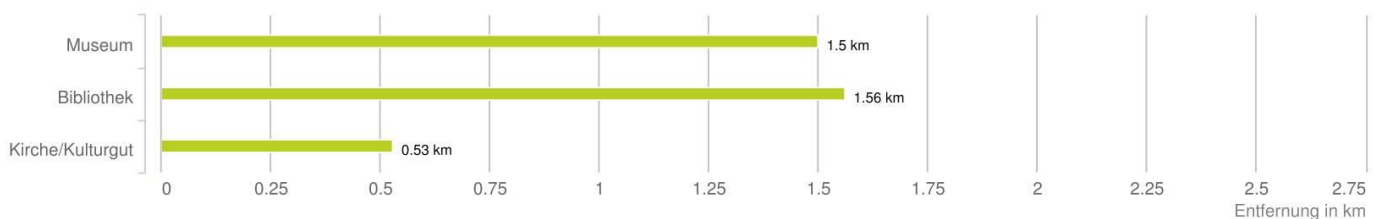
Untenstehende Kilometerangaben zeigen an wie weit die jeweils nächstgelegene Einrichtung entfernt ist (in Städten Fußweg, am Land Autodistanz).



Distanzen zu Kultureinrichtungen [km]



Distanzen zu den Kultureinrichtungen

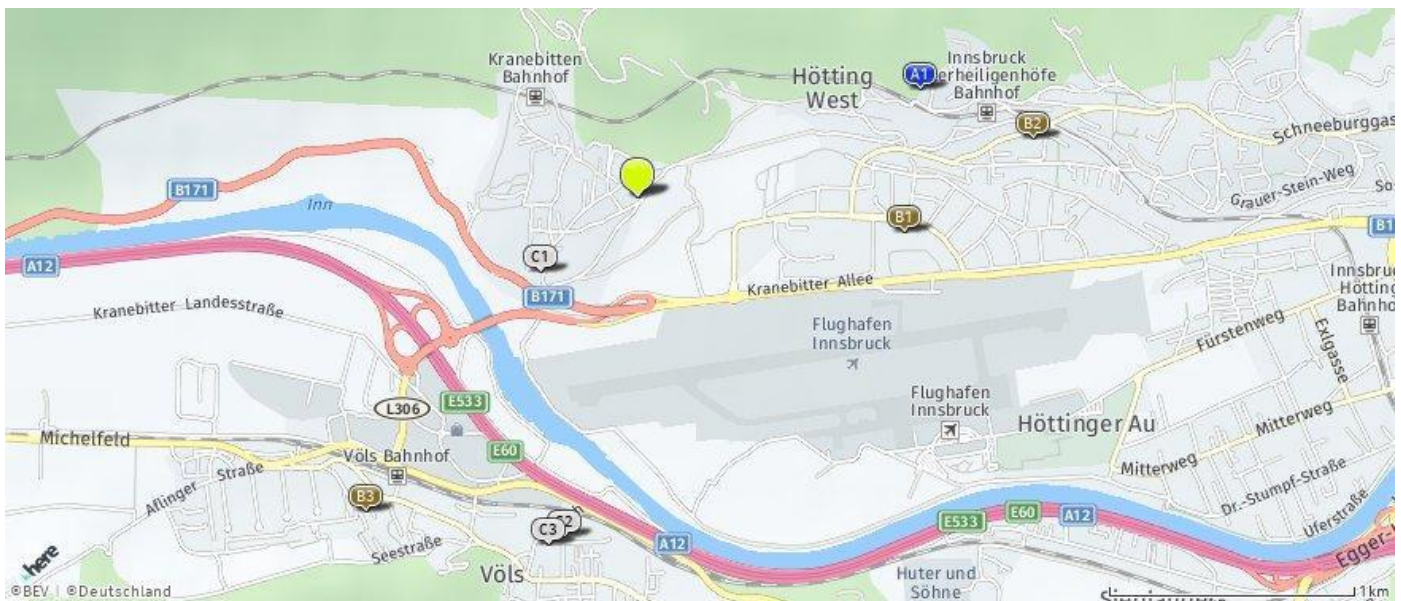


bis 0,5 km:
Kirche/Kulturgut

0,6 bis 2 km:
Museum
Bibliothek

über 2 km:
Theater/Oper: >5 km

Der hellgrüne Punkt markiert den Immobilienstandort, die Kunst- und Kultureinrichtungen im Umkreis werden mit farblichen Pins angezeigt. Es werden pro Kategorie immer die drei nächstgelegenen Einrichtungen angezeigt und aufgelistet. Der Pin mit dem Zusatz „1“ zeigt immer die jeweilige Einrichtung mit der geringsten Entfernung zum Standort.



Museum	Bibliothek	Kirche/Kulturgut
A1 Galerie D'Ecole 6020 (1,50 km Luftline) (1,50 km Fußweg) Thurnfels (1,65 km Luftline) (7,52 km Fußweg)	B1 Schulbibliothek der Höheren Bundesl... Technikerstraße 7a 6020 Innsbruck (1,56 km Luftline) (1,56 km Fußweg) B2 Öffentliche Bücherei Allerheiligen St.-Georgsweg 15 6020 Innsbruck (1,63 km Luftline) (1,79 km Fußweg) B3 Öffentliche Bücherei und Schulbüche... Peter-Siegmaid-Straße 13 6176 Völs (1,69 km Luftline) (8,27 km Fußweg)	C1 Kirche Maria Heimsuchung in Kranebi... Kranebitter Allee Hötting (0,53 km Luftline) (0,53 km Fußweg) C2 Emmauskirche Pfarrgasse (1,42 km Luftline) (7,50 km Fußweg) C3 Kirche St. Jodok und Luzia Kirchgasse (1,46 km Luftline) (7,57 km Fußweg)

Sport, Freizeit und Skigebiete

Ergebnisinterpretation - Distanznetz

Das Distanznetz auf der rechten Seite gibt einen Überblick über die Entfernungen zur jeweils nächstgelegenen Einrichtung. Der Mittelpunkt markiert den Immobilienstandort. Je näher die Punkte beim Mittelpunkt liegen, desto geringer ist die Entfernung.

Ergebnisinterpretation - Balkendiagramm

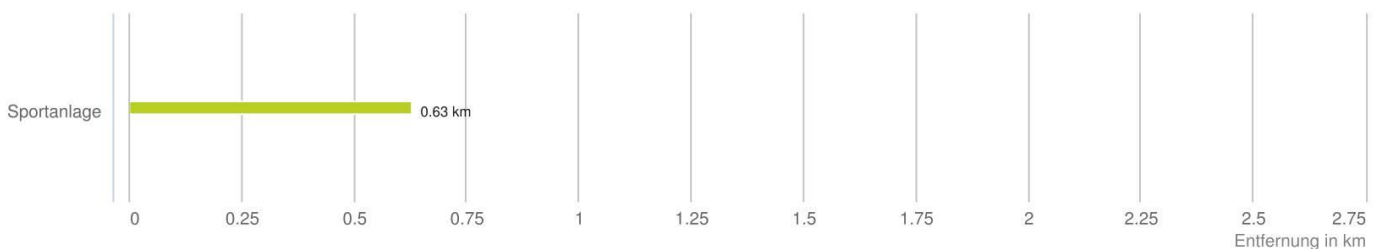
Untenstehende Kilometerangaben zeigen an wie weit die jeweils nächstgelegene Einrichtung entfernt ist (in Städten Fußweg, am Land Autodistanz).



Distanzen zu Freizeiteinrichtungen [km]



Distanzen zu den Freizeiteinrichtungen

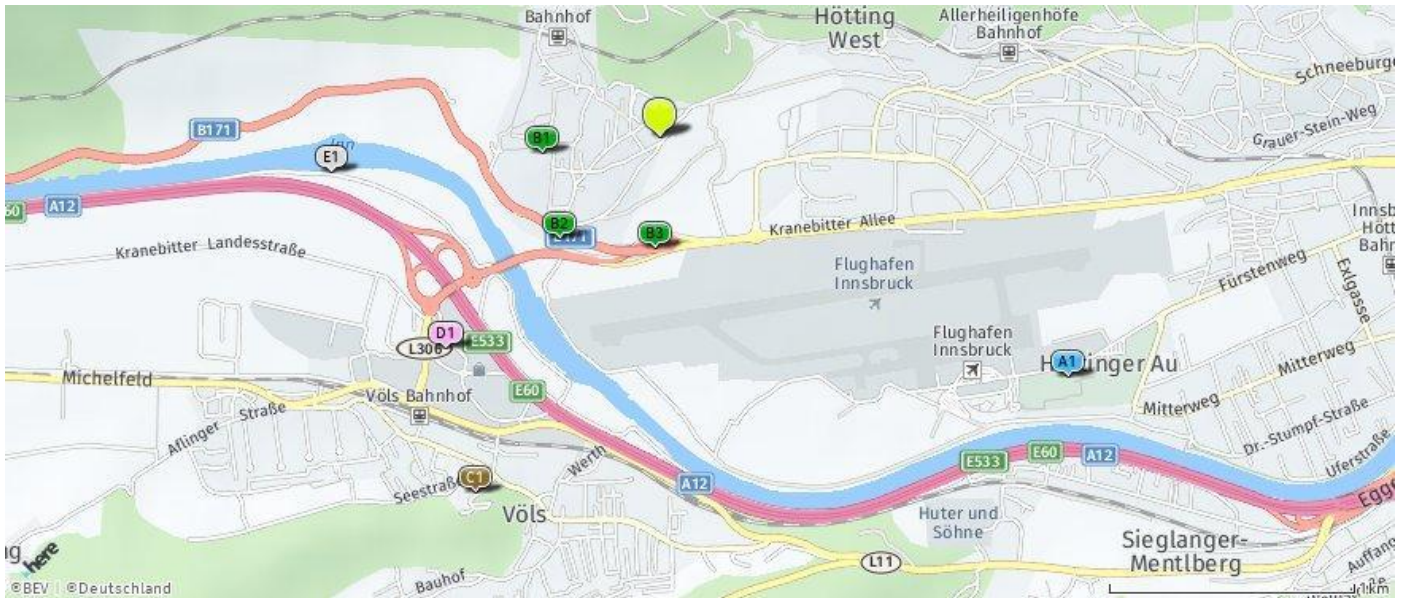


bis 0,5 km:
Sportanlage

0,6 bis 2 km:
Schwimmbad/Therme

über 2 km:
Kino: >5 km
Videothek: >5 km
Freizeitanlage: 7,8 km
Fitnessstudio: 8,2 km
Skilift: >5 km
Golfplatz: >5 km
Erholungsraum: 9,3 km
See: >5 km

Der hellgrüne Punkt markiert den Immobilienstandort, die Sport- und Freizeiteinrichtungen im Umkreis werden mit farblichen Pins angezeigt. Es werden pro Kategorie immer die drei nächstgelegenen Einrichtungen angezeigt und aufgelistet. Der Pin mit dem Zusatz „1“ zeigt immer die jeweilige Einrichtung mit der geringsten Entfernung zum Standort.



Schwimmbad/Therme

- A1 Hallenbad USI**
Fürstenweg 185
6020 Innsbruck
(1,93 km Luftline)
(3,69 km Fußweg)
- Freibad Völs**
Blaike 6
6176 Völs
(3,69 km Luftline)
(7,87 km Fußweg)

Sportanlage

- B1 Spielplatz Sauerweinwiese**
Kranebitterbodenweg
6020 Innsbruck
(0,48 km Luftline)
(0,63 km Fußweg)
- B2 Minigolf Kranebitter Hof**
Kranebitter Allee 203
6020 Innsbruck
(0,58 km Luftline)
(0,65 km Fußweg)
- B3 Tennishalle Kranebitter Allee**
Kranebitter Allee
6020 Innsbruck
(0,45 km Luftline)
(0,92 km Fußweg)

Freizeitanlage

- C1 Blaike Jugendzentrum**
Blaike
6176 Völs
(7,82 km Luftline)
(7,82 km Fußweg)

Fitnessstudio

- D1 Fitnesscenter Betriebs III GmbH**
Cytastraße 7
6176 Völs
(8,18 km Luftline)
(8,18 km Fußweg)

Erholungsraum

- E1 Völs - Kranebitten**
(9,34 km Luftline)
(9,34 km Fußweg)

Ärzte

Ergebnisinterpretation - Distanznetz

Das Distanznetz auf der rechten Seite gibt einen Überblick über die Entfernungen zur jeweils nächstgelegenen Einrichtung. Der Mittelpunkt markiert den Immobilienstandort. Je näher die Punkte beim Mittelpunkt liegen, desto geringer ist die Entfernung.

Ergebnisinterpretation - Balkendiagramm

Untenstehende Kilometerangaben zeigen an wie weit die jeweils nächstgelegene Einrichtung entfernt ist (in Städten Fußweg, am Land Autodistanz).



Distanzen zu Ärzten



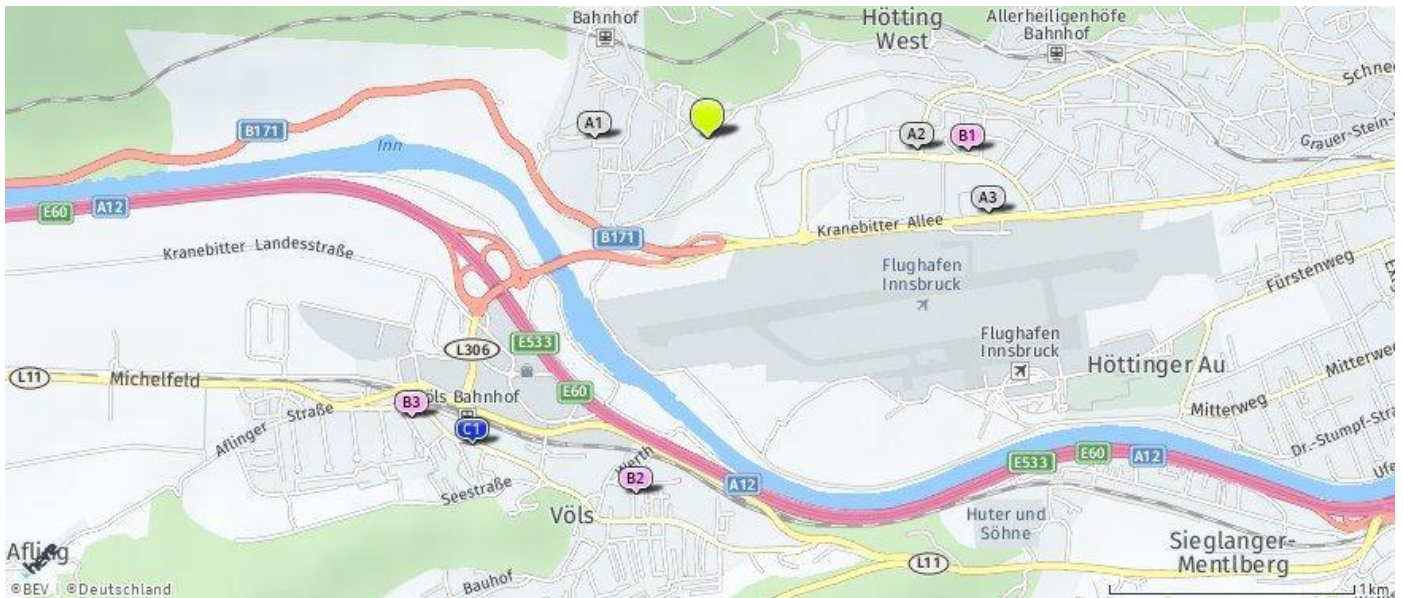
0,6 bis 2 km:

Arzt für Allgemeinmedizin
Zahnarzt

über 2 km:

Facharzt: 8,0 km
Kinderarzt: >5 km

Der hellgrüne Punkt markiert den Immobilienstandort, die Arztpraxen im Umkreis werden mit farblichen Pins angezeigt. Es werden pro Kategorie immer die drei nächstgelegenen Einrichtungen angezeigt und aufgelistet. Der Pin mit dem Zusatz „1“ zeigt immer die jeweilige Einrichtung mit der geringsten Entfernung zum Standort.



Arzt für Allgemeinmedizin	Zahnarzt	Facharzt
A1 Dr. Caroline Braunhofer Anna-Dengel-Straße 11 /HausA 6020 Innsbruck (0,63 km Luftline) (0,63 km Fußweg)	B1 Dr. med. univ. Oberbichler Brigitte Technikerstraße 32 6020 Innsbruck (1,53 km Luftline) (1,53 km Fußweg)	C1 Dr. Hildegard Gundel-Leiter Bahnhofstraße 27 6176 Völs (8,05 km Luftline) (8,05 km Fußweg)
A2 Dr. Peter Kleboth Viktor-Franz-Hess-Straße 1 6020 Innsbruck (0,86 km Luftline) (1,36 km Fußweg)	B2 Dr. med. univ. Girstmair Bernhard Pfarrgasse 6 6176 Völs (1,48 km Luftline) (7,40 km Fußweg)	
A3 Dr. Dietmar Fraidl Kranebitter Allee 144 6020 Innsbruck (1,19 km Luftline) (1,83 km Fußweg)	B3 DDr. Lechner Christian Peter-Siegmair-Straße 3 6176 Völs (1,66 km Luftline) (8,42 km Fußweg)	

Medizinische Versorgung und Therapie

Ergebnisinterpretation - Distanznetz

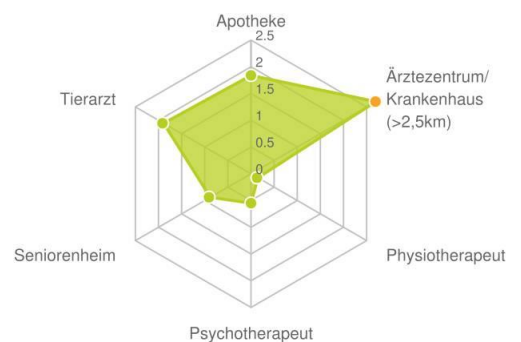
Das Distanznetz auf der rechten Seite gibt einen Überblick über die Entfernungen zur jeweils nächstgelegenen Einrichtung. Der Mittelpunkt markiert den Immobilienstandort. Je näher die Punkte beim Mittelpunkt liegen, desto geringer ist die Entfernung.

Ergebnisinterpretation - Balkendiagramm

Untenstehende Kilometerangaben zeigen an wie weit die jeweils nächstgelegene Einrichtung entfernt ist (in Städten Fußweg, am Land Autodistanz).



Distanzen zu Gesundheitseinrichtungen [km]



Distanzen zu Gesundheitseinrichtungen



bis 0,5 km:
Physiotherapeut

0,6 bis 2 km:
Apotheke
Psychotherapeut
Seniorenheim
Tierarzt

über 2 km:
Ärztezentrum/Krankenhaus: >5 km

Der hellgrüne Punkt markiert den Immobilienstandort, die Einrichtungen im Umkreis werden mit farblichen Pins angezeigt. Es werden pro Kategorie immer die drei nächstgelegenen Einrichtungen angezeigt und aufgelistet. Der Pin mit dem Zusatz „1“ zeigt immer die jeweilige Einrichtung mit der geringsten Entfernung zum Standort.



Apotheker	Physiotherapeut	Psychotherapeut	Seniorenheim
A1 Lohbach Apotheke Technikerstraße 3 6020 Innsbruck (1,32 km Luftlinie) (1,84 km Fußweg)	B1 Marlene Egger Kranebitterbodenweg 14 6020 Innsbruck (0,15 km Luftlinie) (0,15 km Fußweg)	C1 Johanna HEIS Klammstraße 34 6020 Innsbruck (0,55 km Luftlinie) (0,55 km Fußweg)	D1 ISD-Wohnheim Lohbach Technikerstraße 84 6020 Innsbruck (0,88 km Luftlinie) (0,88 km Fußweg)
A2 Cyta-Apotheke Cytastraße 1 6176 Völs (1,84 km Luftlinie) (7,74 km Fußweg)	B2 Therapiezentrum Haid Josef-Michael... Technikerstraße 54 6020 Innsbruck (0,72 km Luftlinie) (1,23 km Fußweg)	C2 Dr.phil. Christine CENTURIONI Klammstraße 75-77 6020 Innsbruck (0,53 km Luftlinie) (0,65 km Fußweg)	D2 Gesundheitsdienste Völs Bahnhofstraße 19 6176 Völs (1,56 km Luftlinie) (7,98 km Fußweg)
A3 St.Blasius Apotheke Aflingerstraße 7 6176 Völs (1,74 km Luftlinie) (8,52 km Fußweg)	B3 Cornelia Maier Bahnhofstraße 7 6176 Völs (1,54 km Luftlinie) (7,75 km Fußweg)	C3 Mag.phil. Anton HUBER Klammstraße 77 (c/o Centurioni) 6020 Innsbruck (0,55 km Luftlinie) (0,65 km Fußweg)	
Tierarzt E1 Stadler Wilfried Technikerstraße 6020 Innsbruck (1,89 km Luftlinie) (1,89 km Fußweg) Büchele Volker, Mag. med. vet. Innsbrucker Straße 6176 Völs (1,62 km Luftlinie) (6,99 km Fußweg)			

Öffentlicher Nahverkehr

Ergebnisinterpretation - Distanznetz

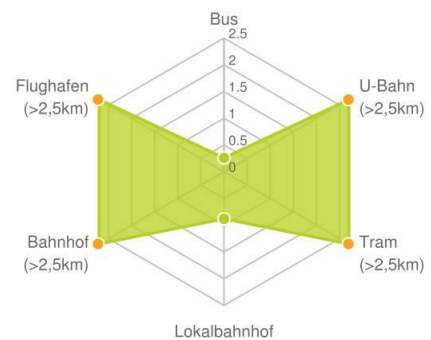
Das Distanznetz auf der rechten Seite gibt einen Überblick über die Entfernungen zur jeweils nächstgelegenen Einrichtung. Der Mittelpunkt markiert den Immobilienstandort. Je näher die Punkte beim Mittelpunkt liegen, desto geringer ist die Entfernung.

Ergebnisinterpretation - Balkendiagramm

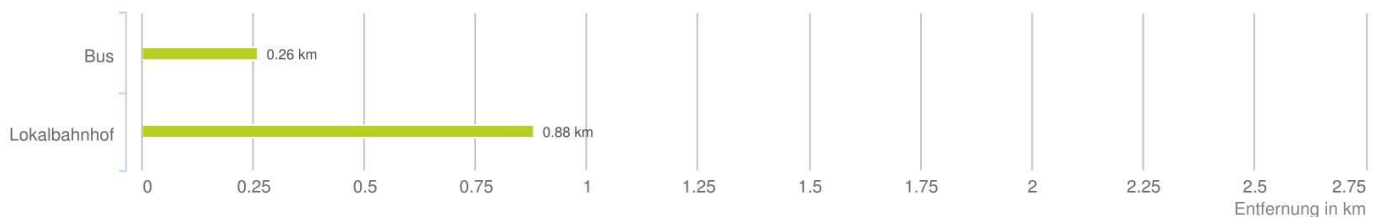
Untenstehende Kilometerangaben zeigen an wie weit die jeweils nächstgelegene Einrichtung entfernt ist (in Städten Fußweg, am Land Autodistanz).



Distanzen zum öffentlichen Verkehr [km]



Distanzen zu Einrichtungen des öffentlichen Verkehrs

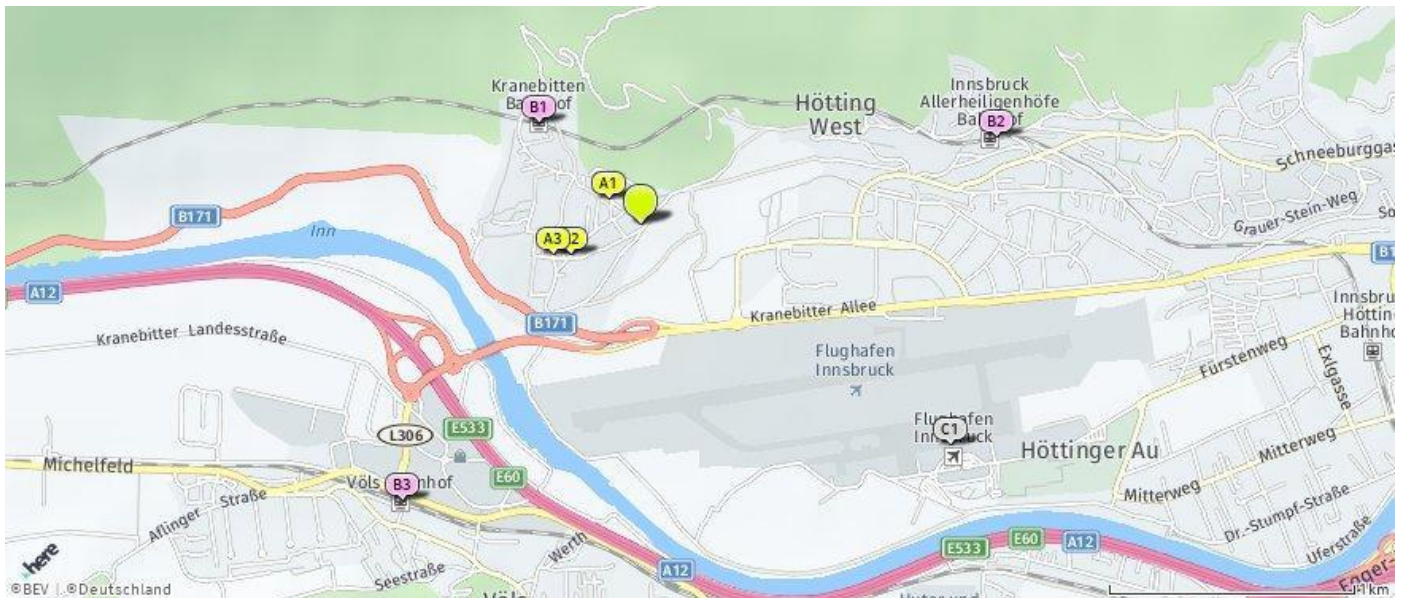


bis 0,5 km:
Bus

0,6 bis 2 km:
Lokalbahnhof

über 2 km:
U-Bahn: >5 km
Straßenbahn: >5 km
Bahnhof: >5 km
Flughafen: 3,2 km

Der hellgrüne Punkt markiert den Immobilienstandort, die Verkehrsmittel im Umkreis werden mit farblichen Pins angezeigt. Es werden pro Kategorie immer die drei nächstgelegenen Einrichtungen angezeigt und aufgelistet. Der Pin mit dem Zusatz „1“ zeigt immer die jeweilige Einrichtung mit der geringsten Entfernung zum Standort.



Bus	Lokalbahnhof	Flughafen
A1 Kranebitten Andreas-Dipauli-Straße (0,26 km Luftline) (0,26 km Fußweg)	B1 Kranebitten (0,88 km Luftline) (0,88 km Fußweg)	C1 Flughafen Innsbruck (3,24 km Luftline) (3,24 km Fußweg)
A2 Kranebitten Hans-Untermüller-Straße (0,30 km Luftline) (0,36 km Fußweg)	B2 Innsbruck Allerheiligenhöfe (1,50 km Luftline) (1,80 km Fußweg)	
A3 Kranebitten Kranebitterbodenweg (0,38 km Luftline) (0,41 km Fußweg)	B3 Völs (1,48 km Luftline) (8,06 km Fußweg)	

Beschäftigungsquote

Erklärung

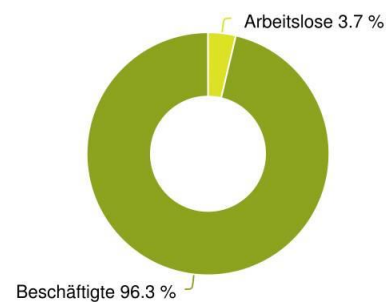
Die Beschäftigungsquote bezieht sich auf die Erwerbstätigen im Alter zwischen 15 und 64 Jahren. Hier wird der Anteil erwerbstätiger Personen dieser Region dargestellt. Zudem wird die Entwicklung der Arbeitslosenquote im Zeitraum 2010 - 2016 dargestellt. Ein negativer Wert bedeutet einen Rückgang der Arbeitslosigkeit

Ergebnis

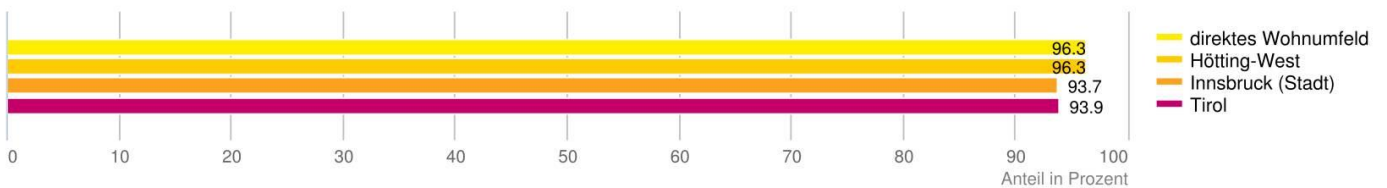
Die Beschäftigungsquote im direkten Wohnumfeld ist mit einem Wert von 96,3% überdurchschnittlich. Diese hohe Erwerbsquote spricht für eine günstige wirtschaftliche Struktur.



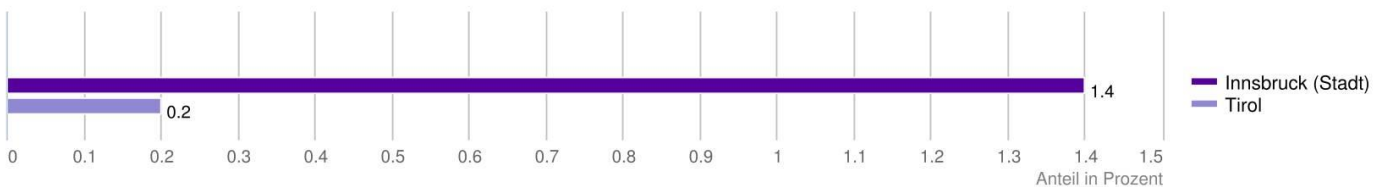
Beschäftigten- zu Arbeitslosenquote



Beschäftigungsquote



Entwicklung der Arbeitslosenquote 2010 bis 2016 (minus = Rückgang, plus = Anstieg)



Arbeitslosenquote

Erklärung

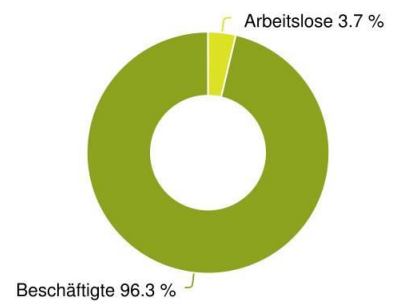
Die Arbeitslosenquote bezieht sich auf die Arbeitslosen im Alter zwischen 15 und 64 Jahren. Zudem wird die Entwicklung der Arbeitslosenquote im Zeitraum 2001 - 2010 dargestellt. Ein negativer Wert bedeutet einen Rückgang der Arbeitslosigkeit. Die Erwerbsquote bezieht sich auf die Erwerbstätigen im Alter zwischen 15 und 64 Jahren.

Ergebnis

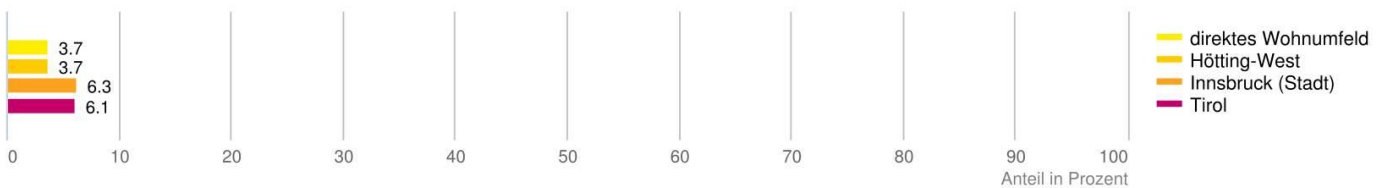
Die Arbeitslosenquote im direkten Wohnumfeld ist mit einem Wert von 3,7% unterdurchschnittlich. Dies spricht für eine günstige wirtschaftliche Struktur im direkten Wohnumfeld.



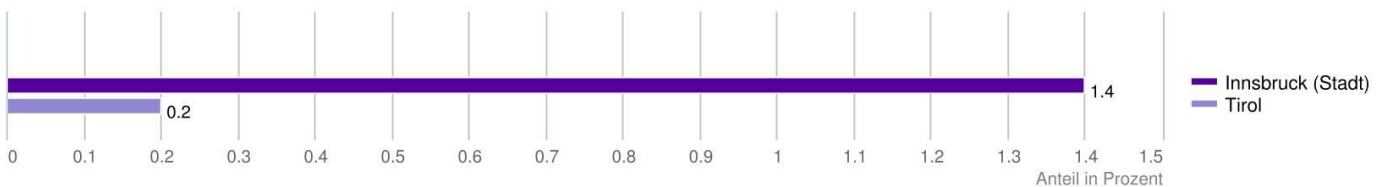
Arbeitslosen- zu Beschäftigtenquote



Arbeitslosenquote



Entwicklung der Arbeitslosenquote 2010 bis 2016 (minus = Rückgang, plus = Anstieg)



Erwerbstätige in Dienstleistung, Industrie und Landwirtschaft

Erklärung

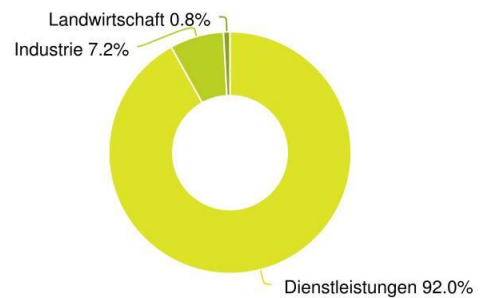
Hier wird die Verteilung der Arbeitsplätze auf die Sektoren Dienstleistung, Industrie und Landwirtschaft dargestellt.

Ergebnis

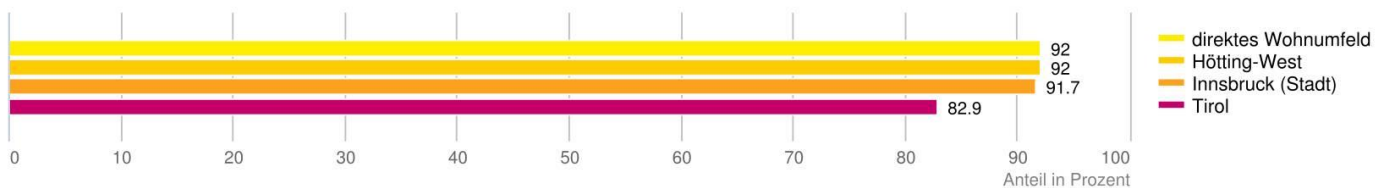
Im direkten Wohnumfeld sind 92,0% der Erwerbstätigen in der Dienstleistung beschäftigt. Dieser Wert spricht für einen durchschnittlich hohen Entwicklungsstand der Gesellschaft.



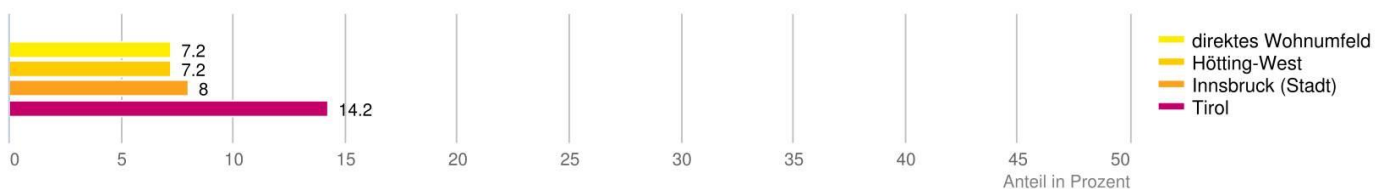
Erwerbstätige nach Sektoren



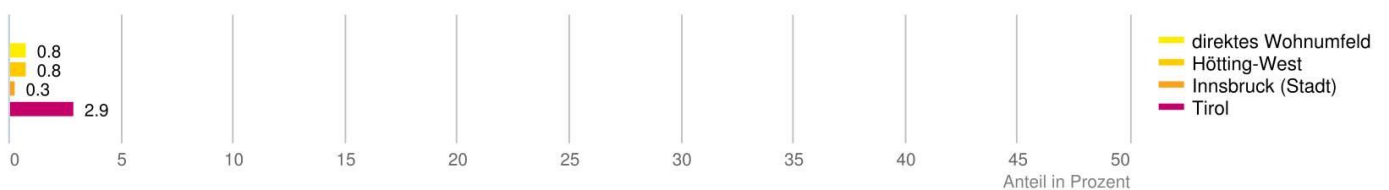
Erwerbstätige in der Dienstleistung



Erwerbstätige in der Industrie



Erwerbstätige in der Landwirtschaft



Menschen und Bevölkerung

Erklärung

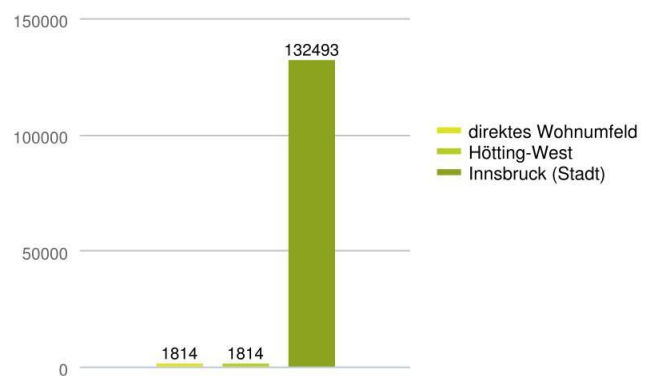
Die Bevölkerungszahlen geben Aufschluss über die absoluten Einwohnerzahlen und die Verteilung der Einwohner auf die verschiedenen Altersgruppen. Weiters wird die Bevölkerungsdichte angegeben.

Ergebnis

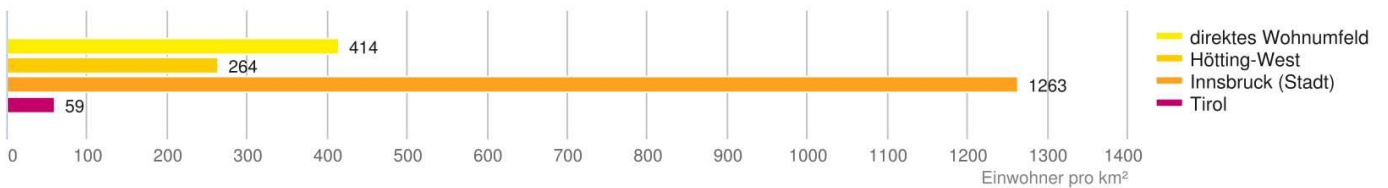
In "Hötting-West" leben 1.814 Personen. Es leben dort 264 Personen pro Quadratkilometer.



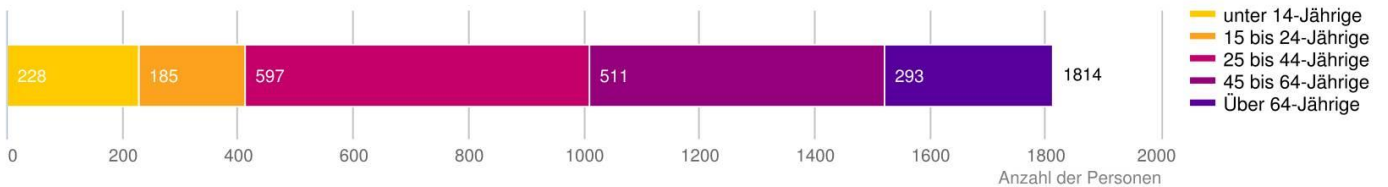
Anzahl der Einwohner



Bevölkerungsdichte



Altersverteilung (Hötting-West)



Altersverteilung (direktes Wohnumfeld)



Bevölkerungsprognose und -entwicklung

Erklärung

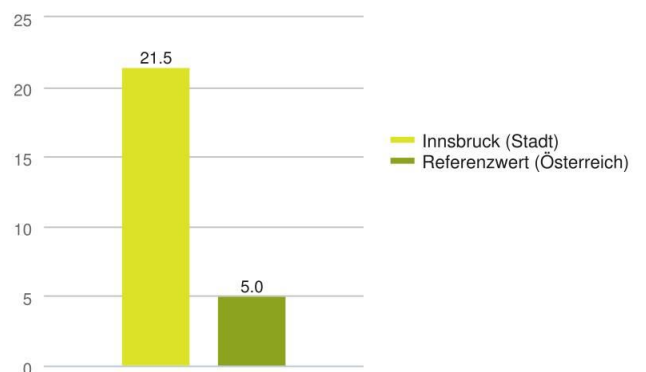
Die Bevölkerungsprognose zeigt wie sich die Bevölkerung bis 2030 verändern wird. Der Referenzwert bezieht sich auf die Bevölkerungsprognose für ganz Österreich. Weiters wird die Bevölkerungsentwicklung zwischen 2001 bis 2014, zwischen 2014 und 2030 und 2014 und 2050 angegeben.

Ergebnis

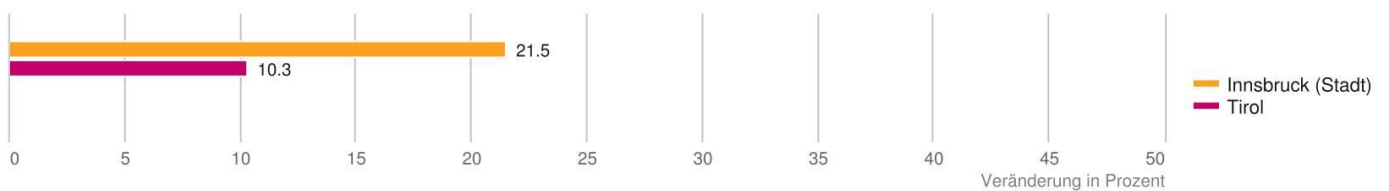
Tatsächliche Entwicklung bis 2014: In "Innsbruck (Stadt)" ist die Einwohnerzahl im Zeitraum von 2001 bis 2014 um 9,9% gestiegen. Für "Innsbruck (Stadt)" wird bis 2030 mit 21,5% ein überdurchschnittliches Wachstum und bis 2050 mit 33,3% ein überdurchschnittliches Wachstum der Bevölkerung erwartet.



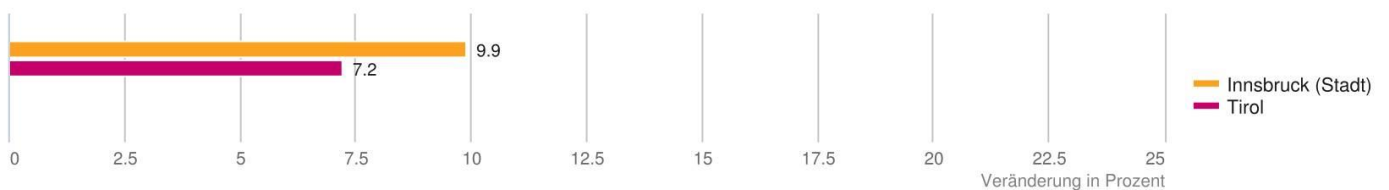
Bevölkerungsprognose bis 2030



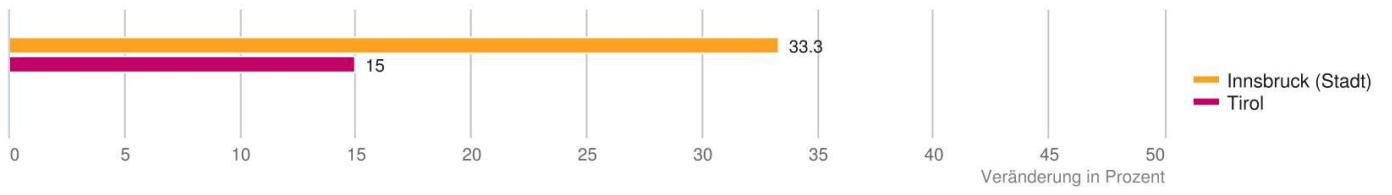
Bevölkerungsprognose 2014 bis 2030



Bevölkerungsentwicklung 2001 bis 2014



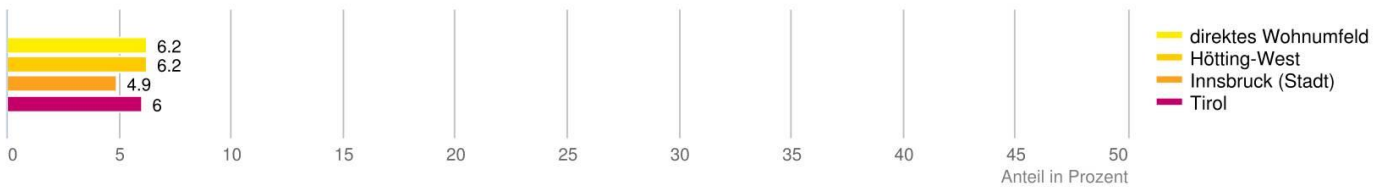
Bevölkerungsprognose 2014 bis 2050



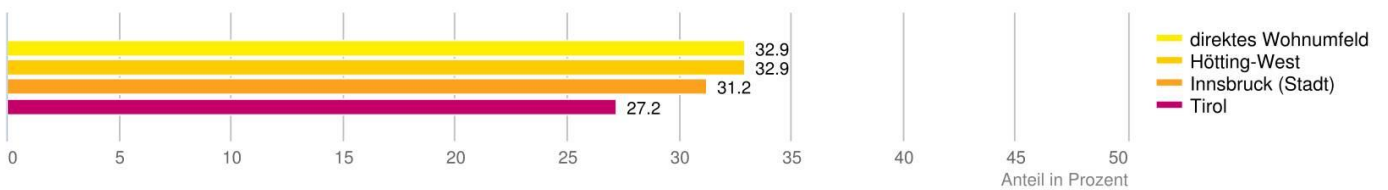
Altersgruppen im Vergleich

Die Balkendiagramme zeigen die Verteilung der Altersgruppen im Vergleich.

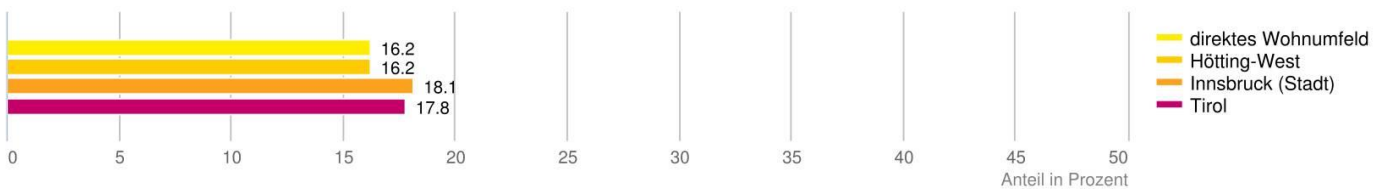
unter 6-Jährige



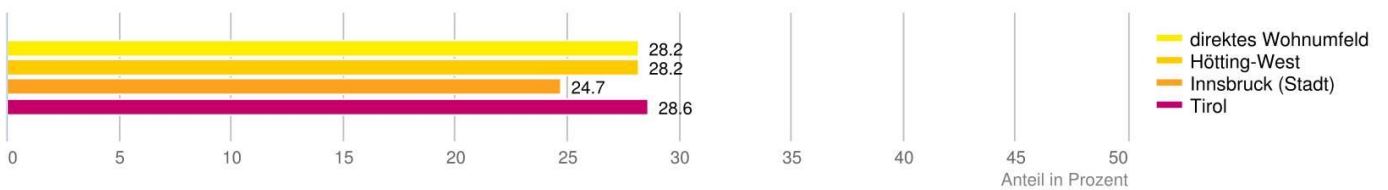
25 bis 44-Jährige



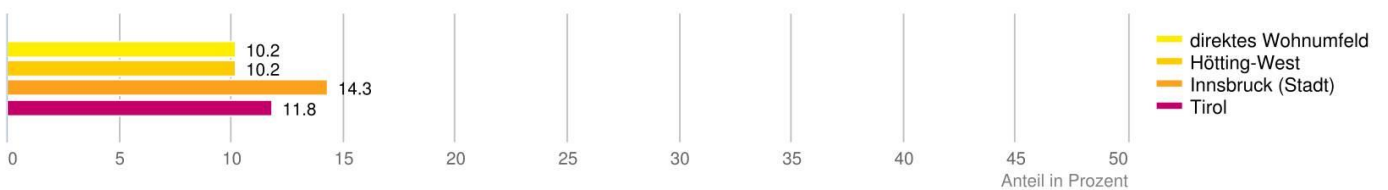
Über 64-Jährige



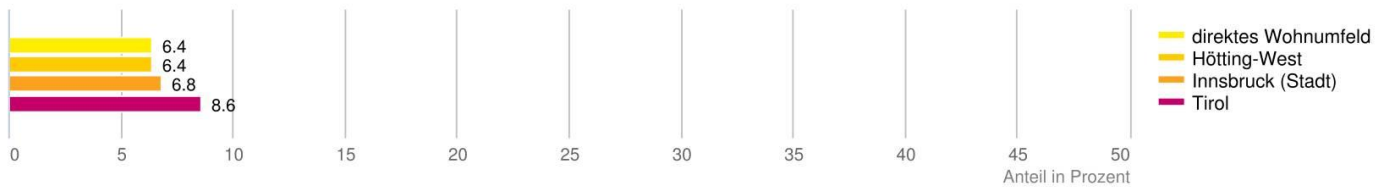
45 bis 64-Jährige



15 bis 24-Jährige



6 bis 14-Jährige



Inländeranteil

Erklärung

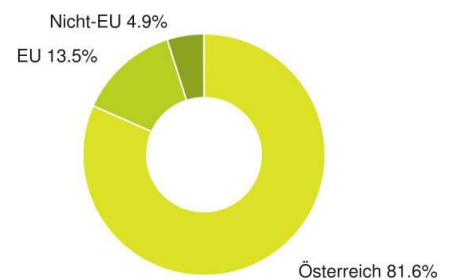
Anteil von Inländern, EU-Ausländern und Anteil von Nicht-EU-Ausländern an der Gesamtbevölkerung: Die Nationalität entspricht dabei der Staatsbürgerschaft. Hohe Werte bei den Nicht-EU-Ausländern deuten auf einen multikulturellen Charakter der Gesellschaft hin.

Ergebnis

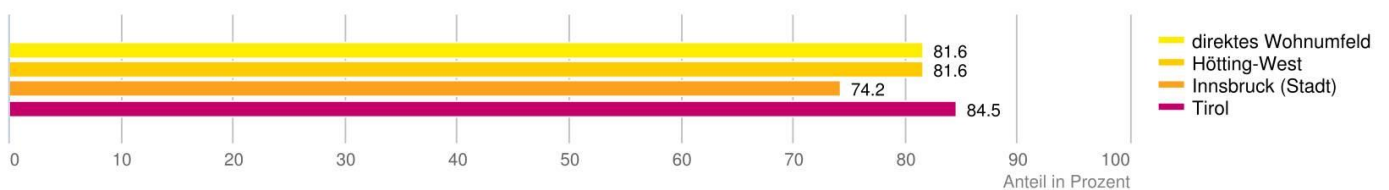
Im direkten Wohnumfeld ist der Inländeranteil mit einem Wert von 81,6% überdurchschnittlich hoch.



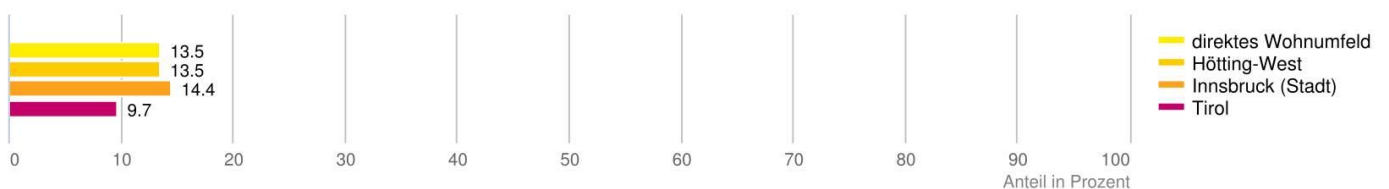
Staatsangehörigkeit



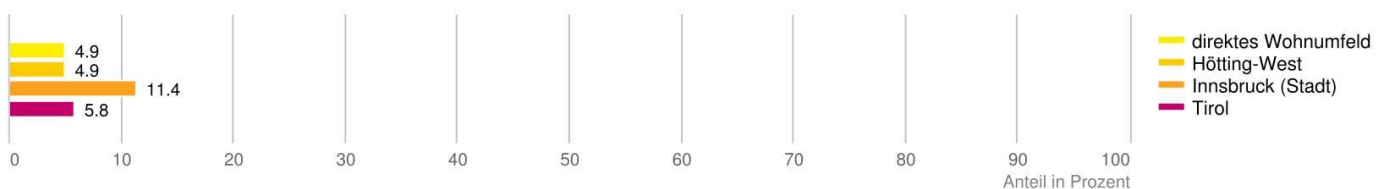
Inländeranteil



Ausländeranteil (EU)



Ausländeranteil (nicht-EU)



Ausländeranteil nach Staatsangehörigkeit

Erklärung

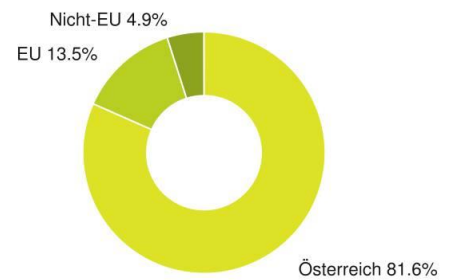
Anteil von EU-Ausländern, Nicht-EU-Ausländern und Inländern an der Gesamtbevölkerung: Die Nationalität entspricht dabei der Staatsbürgerschaft. Hohe Werte bei den Nicht-EU-Ausländern deuten auf einen multikulturellen Charakter der Gesellschaft hin.

Ergebnis

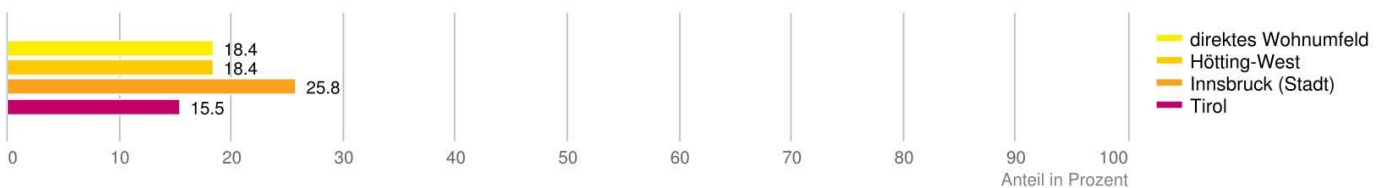
Im direkten Wohnumfeld ist der Ausländeranteil mit einem Wert von 18,4% unterdurchschnittlich.



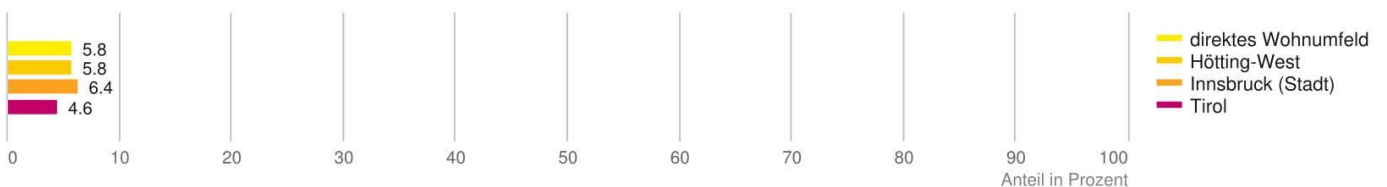
Staatsangehörigkeit



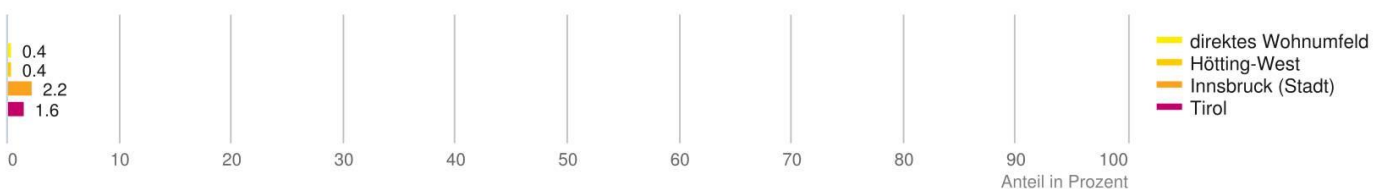
Ausländeranteil



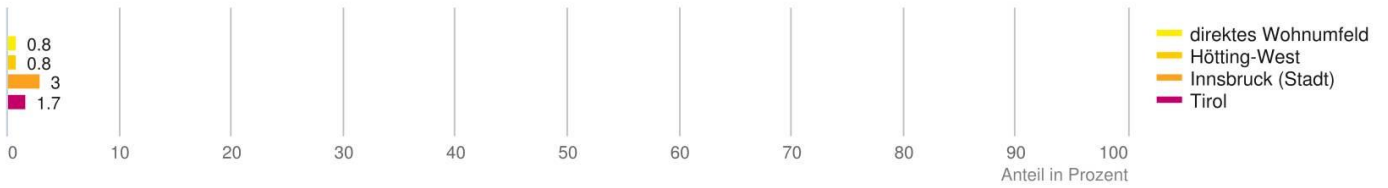
Ausländeranteil (Deutschland)



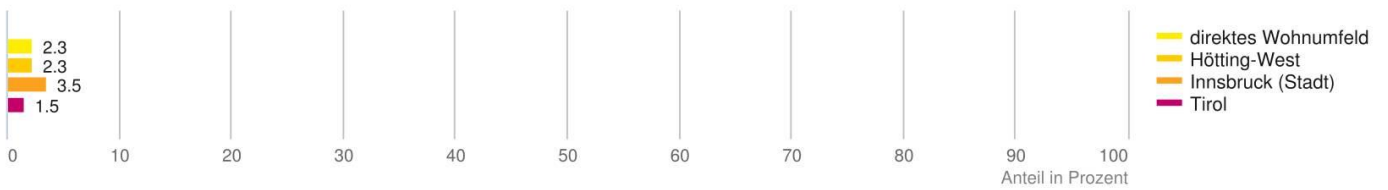
Ausländeranteil (Türkei)



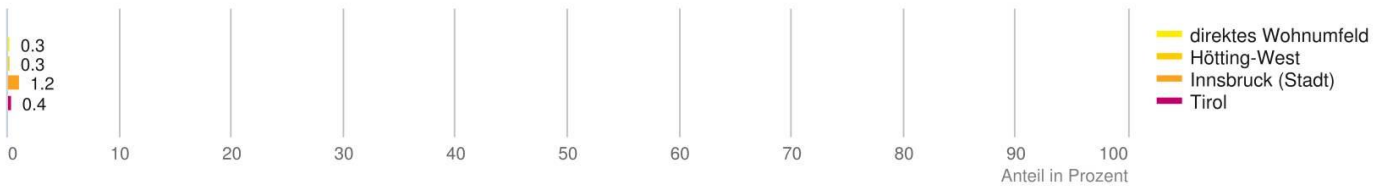
Ausländeranteil (Ex-Jugoslawien ohne Kroatien und Slowenien)



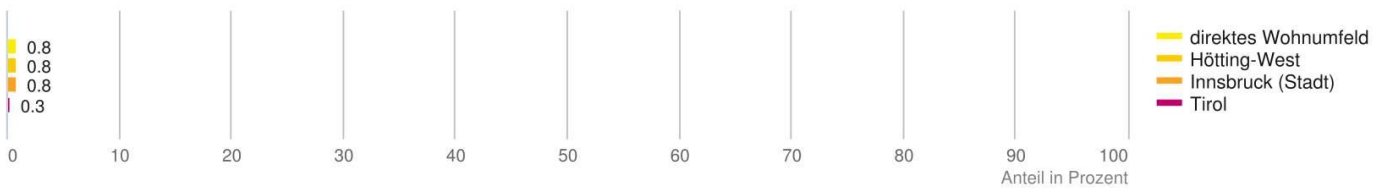
Ausländeranteil (Asien ohne Türkei)



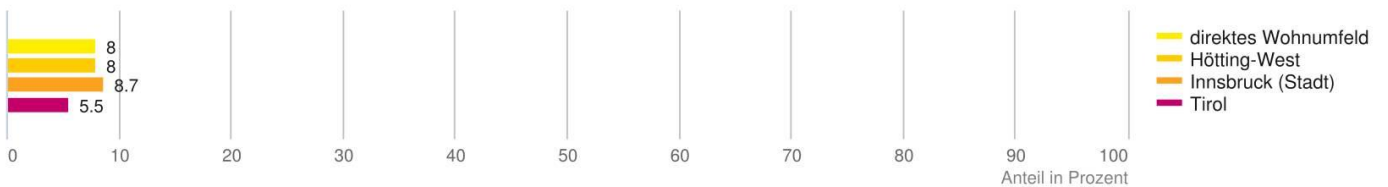
Ausländeranteil (Afrika)



Ausländeranteil (Amerika und Australien)



Ausländeranteil (Europa ohne Deutschland und Ex-Jugoslawien)



Akademikeranteil

Erklärung

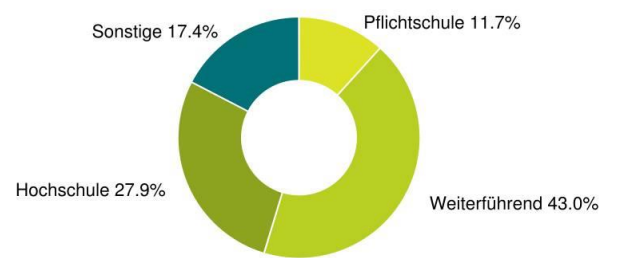
Personen mit Hochschulabschluss im Verhältnis zu allen Einwohnern bzw. im Verhältnis zu allen Erwerbsspersonen. Der Akademikeranteil gibt Aufschluss über die Bildungs- und Gesellschaftsstruktur im Umfeld.

Ergebnis

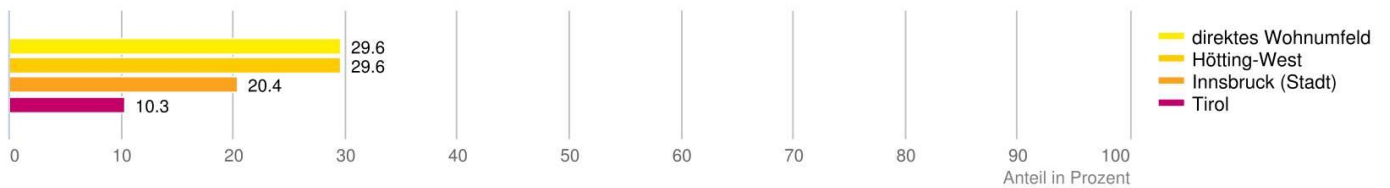
Das direkte Wohnumfeld verfügt über einen überdurchschnittlich hohen Akademikeranteil.



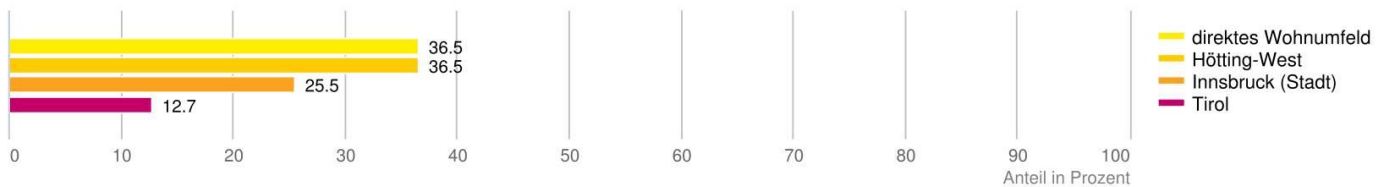
Höchster Schulabschluss



Akademikeranteil



Akademikeranteil (Erwerbsspersonen)



Grünflächen und Erholungsräume

Erklärung

Grünflächen und Erholungsräume umfassen Wälder, Wiesen und Seen genauso wie innerstädtische Grünanlagen. Ländliche Gemeinden weisen in der Regel deutlich höhere Grünflächenanteile und Erholungsräume auf.

Ergebnis

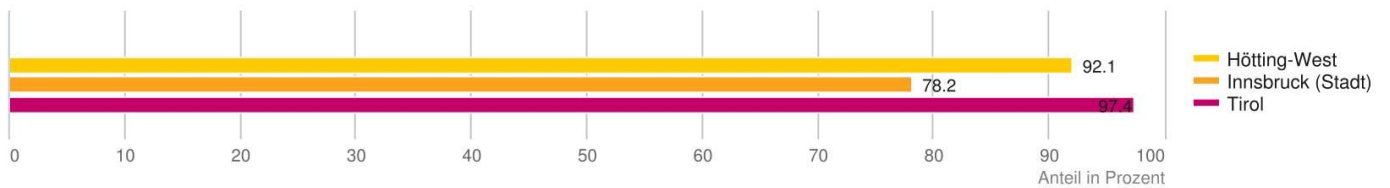
Mit einem Grünflächenanteil von 92,1% bietet "Hötting-West" eine hohe Freizeitqualität in der Natur.



Grünflächenanteil



Grünflächenanteil



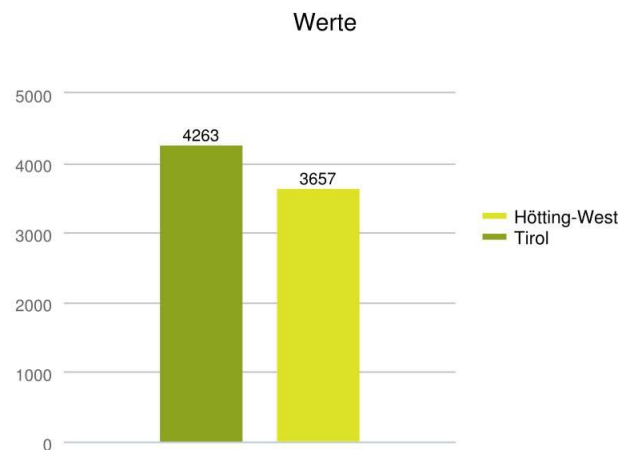
Heizbedarf

Erklärung

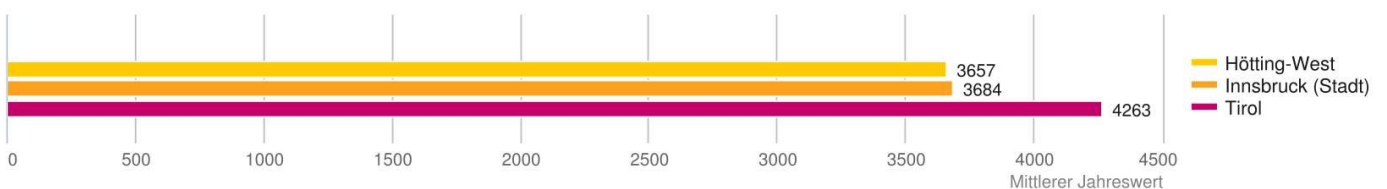
Für die Ermittlung des Heizbedarfs eines Gebäudes sind die sogenannten Heizgradtage ein wichtiger Faktor. Die Werte können regional sehr unterschiedlich ausfallen und liegen in Österreich etwa zwischen 3000 und 6000. Je niedriger der Wert desto geringer der Heizbedarf. Voraussetzung für die Berechnung, dass überhaupt ein Heizgradtag anfällt ist, dass die durchschnittliche Außentemperatur unter 12°C beträgt. Zur Bestimmung der Heizgradtage wird die mittlere Tagestemperatur betrachtet. Die Anzahl der Heizgradtage an einem Tag entspricht einer fix normierten durchschnittlichen Raumtemperatur von 20°C abzüglich der durchschnittlichen Außentemperatur an diesem Tag. Beispiel Die Außentemperatur an einem Wintertag beträgt durchschnittlich 2°C. Die Differenz zur normierten Raumtemperatur von 20°C beträgt 18°C. An diesem Tag fallen 18 Heizgradtage an. Der Jahreswert entspricht einfach der Summe der Heizgradtage pro Jahr.

Ergebnis

Mit einem Wert von 3.657 Heizgradtagen liegt "Hötting-West" unter dem Vergleichswert von 4.263 in "Tirol". Der Heizbedarf in "Hötting-West" ist damit geringer.



Werte



Anteil an Neubauten

Erklärung

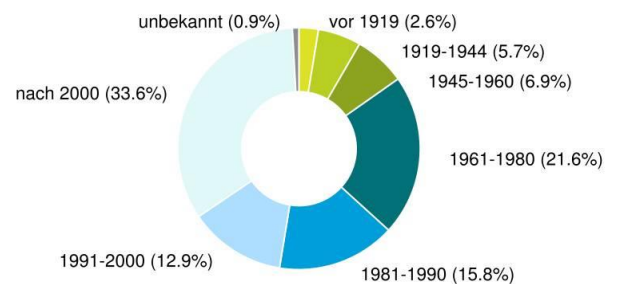
Als Neubauten werden Gebäude bezeichnet, die nach 2000 errichtet wurden. Die Bauperiode von Gebäuden spiegelt in der Regel bauliche Standards und Stile der jeweiligen Zeit wider. Naturgemäß kann über den gegenwärtigen Zustand des Gebäudes aufgrund von Renovierungen etc. keine verlässliche Aussage getroffen werden.

Ergebnis

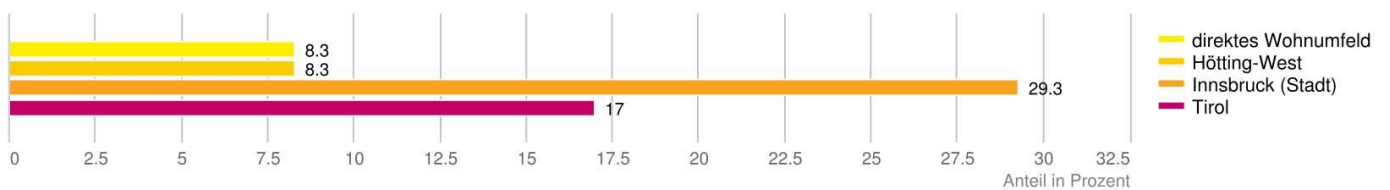
Im direkten Wohnumfeld liegt der Anteil an Neubauten bei 33,6%. Im direkten Wohnumfeld gibt es überdurchschnittlich viele Neubauten.



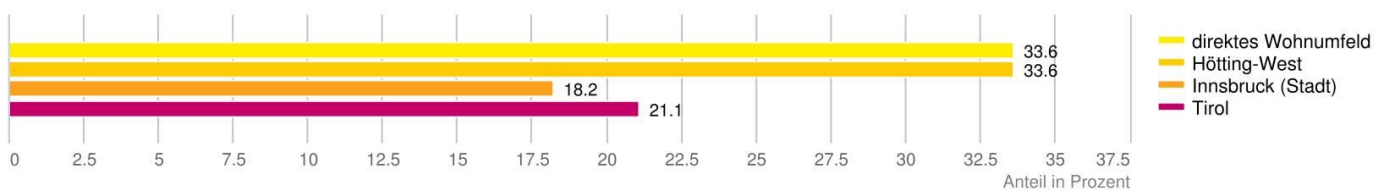
Gebäude nach Bauperiode



Altbauten (Baujahr vor 1945)



Neubauten (Baujahr nach 2000)



Brennstoffe und Heizsysteme

Erklärung

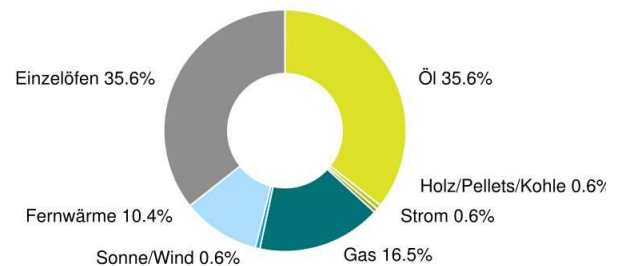
Dargestellt ist der Anteil der Wohnungen nach ihrer Heizungsart. Ein hoher Anteil an Fernwärme und regenerativen Brennstoffen kennzeichnet die mögliche Nutzung moderner und nachhaltiger Energieversorgungssysteme.

Ergebnis

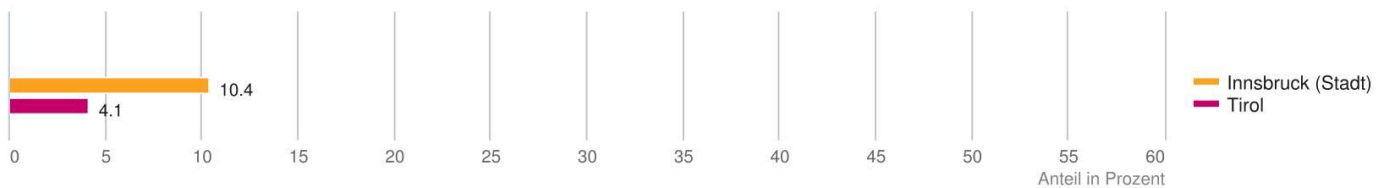
Die Grafik auf der rechten Seite gibt einen Überblick über die Verteilung der Heizungsarten in "Innsbruck (Stadt)". Darunter werden noch die Werte für Wohnungsheizungen mit regenerativen Brennstoffen sowie für Wohnungen mit Fernwärmeanschluss vergleichsweise dargestellt.



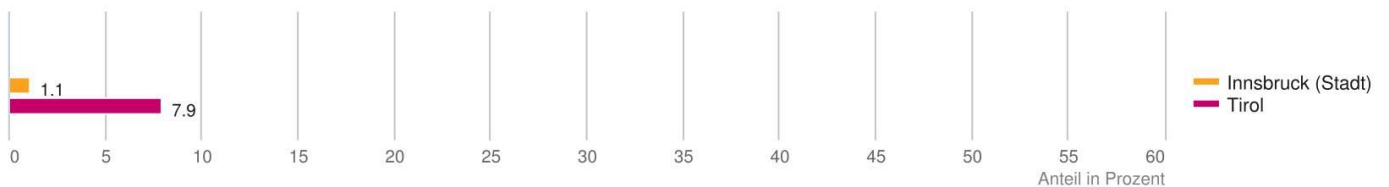
Wohnungen nach Heizungsart



Wohnungen mit Fernwärmeanschluss

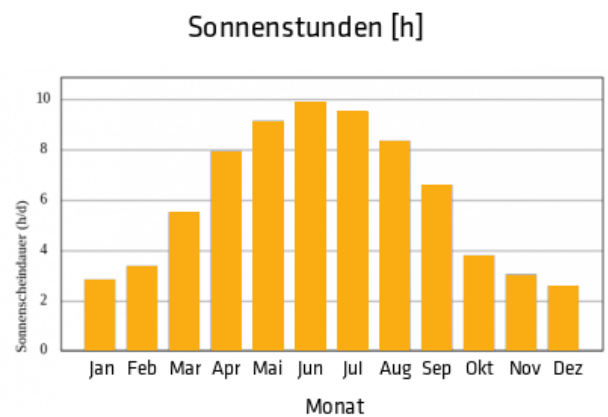


Wohnungsheizungen mit regenerativen Brennstoffen

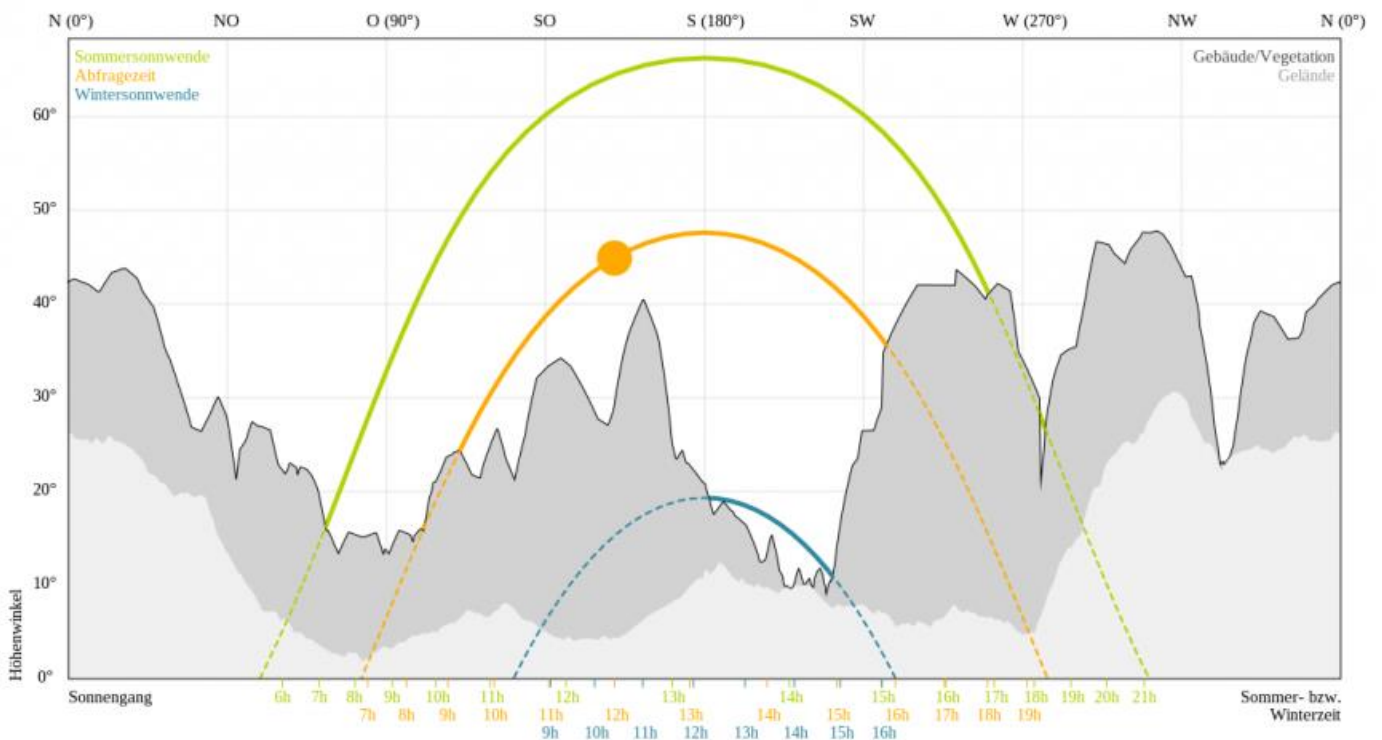


Sonnenstunden

Hier sind die durchschnittlichen täglichen Sonnenstunden dargestellt. Untenstehendes Chart zeigt in Orange das Diagramm des Sonnengangs am Abfragetag zur Abfragezeit (oranger Punkt) für die eingegebene Adresse in 2 Metern Höhe. Der grüne Bogen beschreibt den Sonnenverlauf zur Sommersonnenwende um den 20. Juni, der blaue Bogen den Sonnengang zur Wintersonnenwende um den 20. Dezember. Die hellgrau eingefärbten Flächen zeigen die Verschattung durch das lokale Gelände, die dunkelgrauen Flächen die Verschattung durch Vegetation und Bebauung.



Sonnengang am 10.09.



Sommertage und heiße Tage

Erklärung

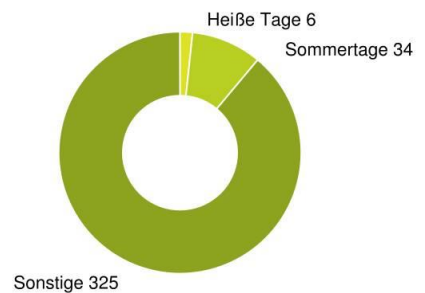
Tage mit einer Höchsttemperatur von mindestens 25°C werden als Sommertage, Tage mit einer Höchsttemperatur von mindestens 30°C als heiße Tage bezeichnet. Im Durchschnitt gibt es in Österreich 37 Sommertage und 5 heiße Tage pro Jahr, d.h. 42 Tage an denen die Höchsttemperatur über 25°C liegt. Im Diagramm sind die heißen Tage extra ausgewiesen und nicht in den Sommertagen enthalten.

Ergebnis

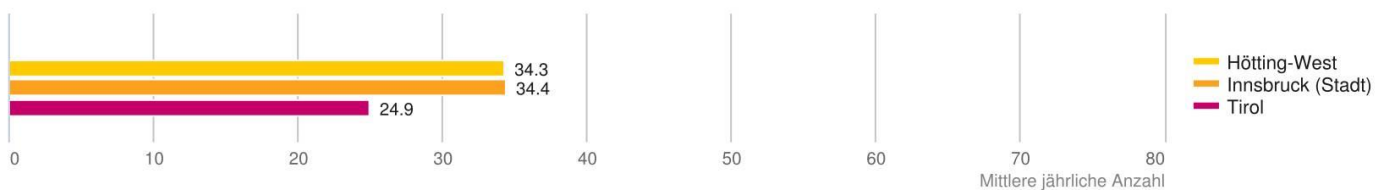
Mit 40 Sommertagen und heißen Tagen liegt "Hötting-West" über dem Bundeslandwert.



Sommertage und Heiße Tage



Sommertage



Heiße Tage

