

Ihr persönlicher Ansprechpartner

CAPERA Immobilien Service GmbH NL

Neu-Isenburg

Dornhofstraße 100

63263 Neu-Isenburg

Frau Melani Alagic

m.alagic@capera-immobilien.de



Geräumige 2 Zimmer Wohnung in zentraler Lage von Schwalbach

Objektdetails

Objekt:	65824 Schwalbach, Marktplatz 43
Objekt-Nr.:	17378-209
Nettokaltmiete:	803,00 €
Nebenkosten:	230,00 €
Gesamtmiete:	1033,00 €
Kaution:	3 Nettokaltmieten

Weitere Details

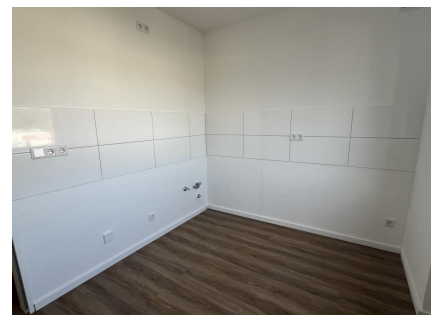
Wohnungstyp:	2-Zimmer Wohnung
Wohnfläche:	ca. 67 m ²
Bezugsfrei ab:	ab 25.10.2024
Baujahr:	1972
Zimmeranzahl:	2
Objektzustand:	Gepflegt
Dachgeschoß:	Nein
Parkplatz:	Nein
Rollstuhlgerecht:	Nein
Aufzug:	Ja
Balkon / Terrasse:	Ja
Einbauküche:	Nein
Garten/ -mitbenutzung:	Nein
Keller:	Ja
Möbliert:	Nein



Hausansicht



Wohnzimmer



Küche

Ihr persönlicher Ansprechpartner

CAPERA Immobilien Service GmbH NL
Neu-Isenburg
Dornhofstraße 100
63263 Neu-Isenburg
Frau Melani Alagic
m.alagic@capera-immobilien.de



Objektbeschreibung

Lichtdurchflutet präsentiert sich diese Wohnung mit einem schönen und praktischen Schnitt im 3.OG eines Mehrfamilienhaus in zentraler Lage von Schwalbach.

** Die Heizkosten sind in der Gesamtmiete nicht inbegriffen **

Es handelt sich um Musterbilder.

Ausstattung

...CAPERA - einziehen und wohnfühlen! Die Wohnung ist mit einem gut erhaltenen Designbodenbelag ausgestattet und die Wände sind frisch weiß gestrichen. Die praktisch gelegenen Fenster sorgen für eine helle und angenehme Atmosphäre. Das Bad ist hell gefliest und verfügt über eine Badewanne.

Lage und Infrastruktur

Schwalbach am Taunus liegt am südöstlichen Hang des Taunus und ist ca. 12 km von Frankfurt am Main entfernt. Hier leben 15.566 Menschen. Die Stadt in ruhiger Lage im Vortaunus verfügt über beste Verkehrsanbindungen.

Die Wohnung liegt direkt in der Stadtmitte am Marktplatz umgeben von Rathaus, Bürgerhaus, Stadtbücherei, S-Bahnhof und diversen Geschäften. Ganz in der Nähe liegt auch der Europapark, welcher zum Spaziergehen und Verweilen einlädt. An heißen Sommertagen sorgt das nahegelegene Naturbad für Erfrischung.

Supermärkte, Drogerie, Apotheke, Commerzbank und Sparkasse sind schnell zu Fuß erreichbar. Ebenfalls in unmittelbarer Nähe warten Bars und Restaurants auf Ihren Besuch. Die S-Bahnstation „Schwalbach (Taunus) Limes“ ist 2 Gehminuten entfernt. Von dort aus sind Sie in 20 Minuten am Frankfurter



Schlafzimmer



Badezimmer



Bad

Ihr persönlicher Ansprechpartner

CAPERA Immobilien Service GmbH NL

Neu-Isenburg

Dornhofstraße 100

63263 Neu-Isenburg

Frau Melani Alagic

m.alagic@capera-immobilien.de



Hauptbahnhof.

Sonstiges

Sie haben Fragen, welche ein Exposé nicht beantworten kann. Um diese Fragen zu klären und zu beantworten, stehen wir Ihnen gerne persönlich zur Verfügung.

Sie haben den Eindruck, dass diese Wohnung Ihr neues Zuhause werden könnte?

Versenden Sie eine Anfrage per Mail und wir vereinbaren gerne ein Besichtigungstermin mit Ihnen.