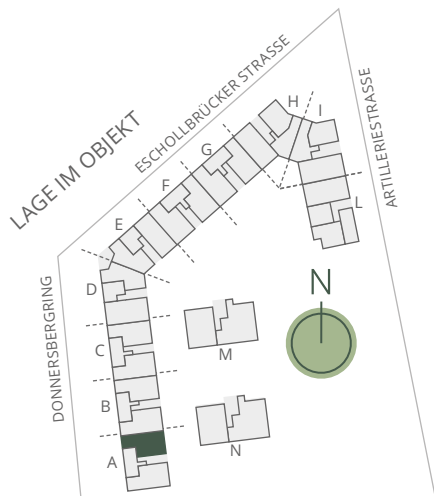
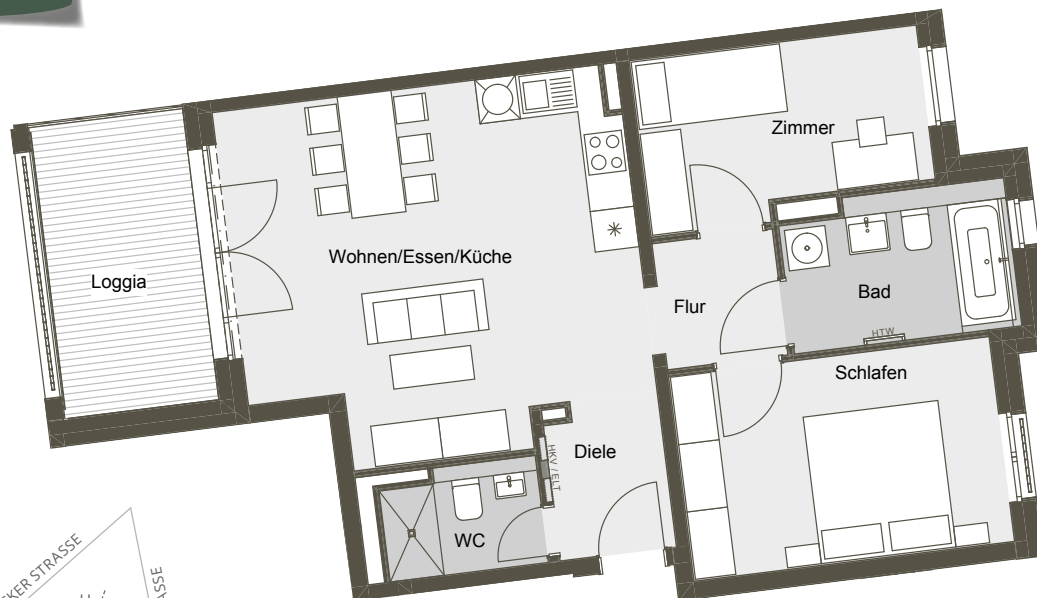




BARRIEREFREI



LOGGIA

Ein sonniger Ort für entspannte Stunden.

- Geschützte Loggia in Westausrichtung
- Heller Wohn- und Essbereich mit offener Küche
- Schlafzimmer mit Blick in den grünen Innenhof
- Weiteres Zimmer, ideal als Büro, Gäste- oder Kinderzimmer
- Tageslichtbadezimmer mit Badewanne und Waschmaschinenanschluss
- Zusätzliches separates WC mit bodengleicher Dusche

Wohnfläche	80,20 m ²
Flur	3,74 m ²
WC	3,97 m ²
Diele	4,03 m ²
Bad	7,27 m ²
Zimmer	10,57 m ²
Schlafen	14,74 m ²
Wohnen/Essen/Küche	30,61 m ²
Loggia (10,54 m ²)	5,27 m ²