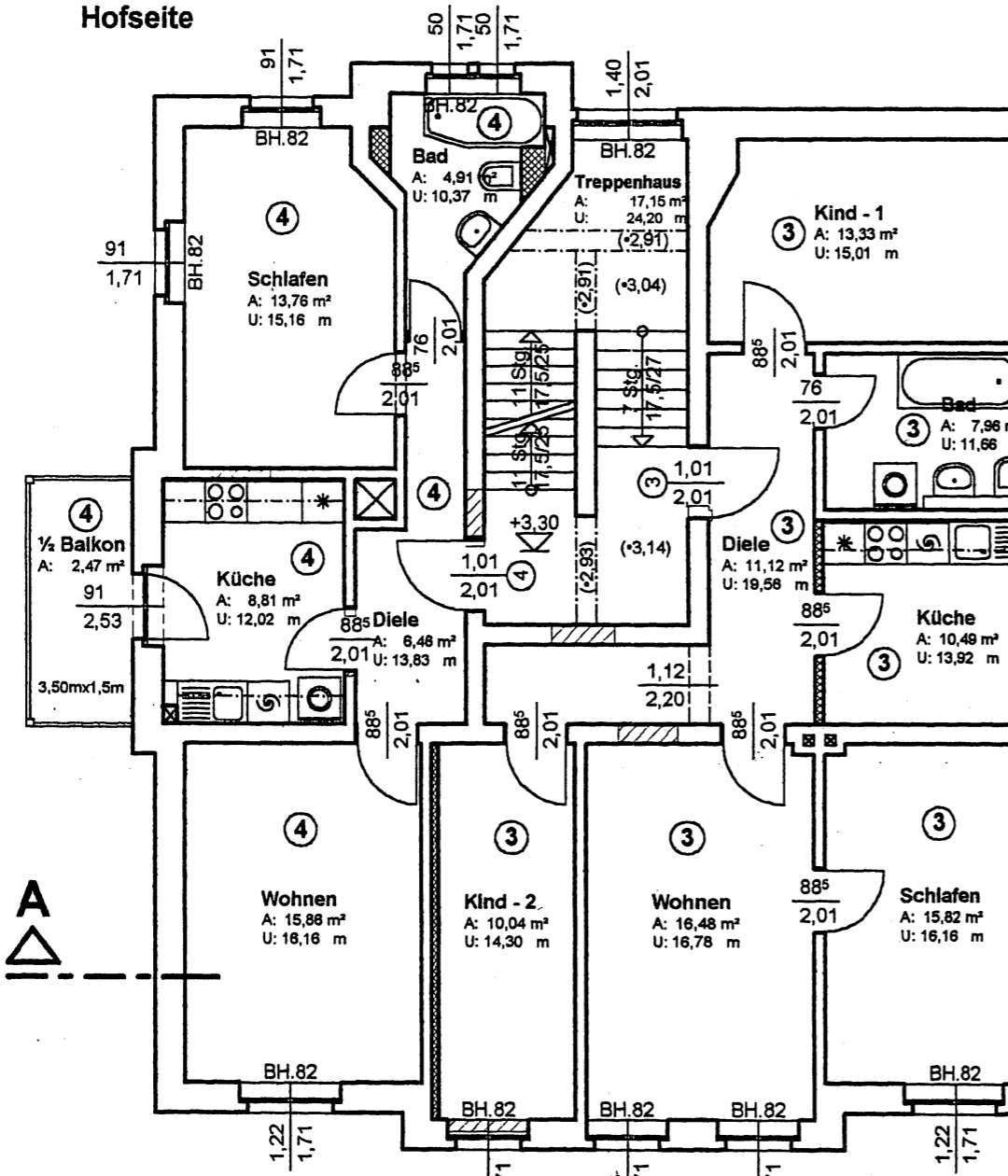
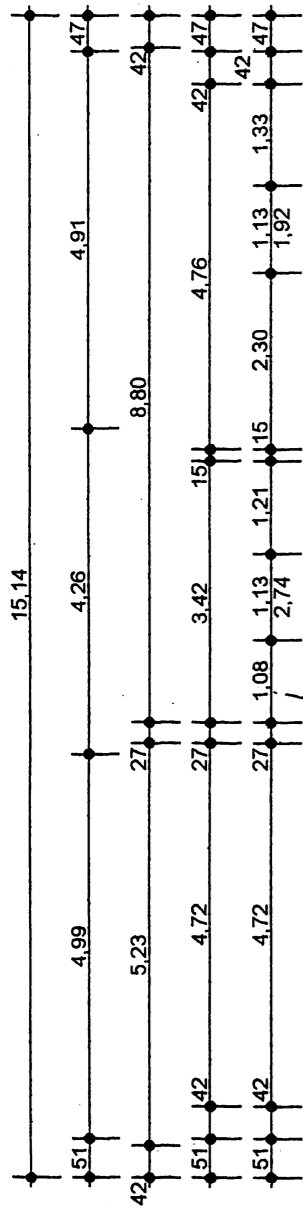
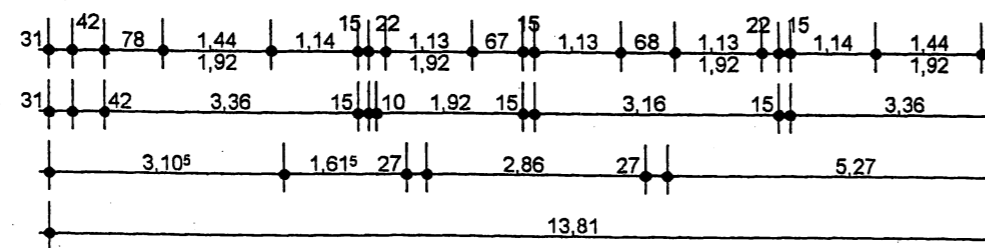


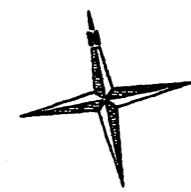
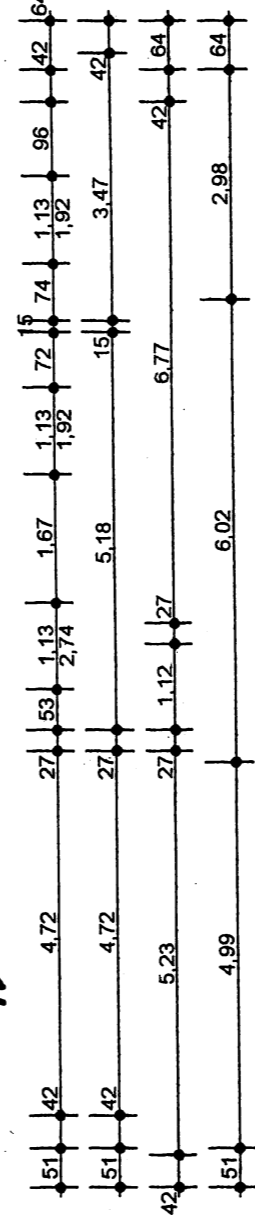
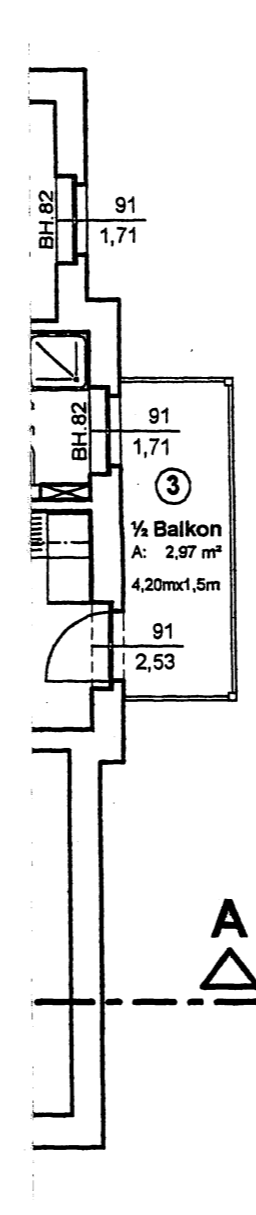
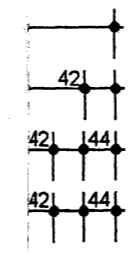
Hofseite



Straßenseite



Grundriß 1.Obergeschoß



Legende:

- Bestand
- Abbruch
- Trockenbau
- Mauerwerk
- $\pm 0,00$  Rohhöhe
- $+0,04$  Fertighöhe
- $-3,08$  Roh-/Fertighöhe
- $(+2,48)$  Lichte Höhe

Raumname Raumstempel  
 BF: Bodenfläche  
 RU: Raumumfang  
 RH: Raumhöhe

Aufteilungsplan

**Ingenieurbüro Mischke**  
 Hansastr. 19  
 01097 Dresden  
 Tel./Fax 0351-8400856  
 Objektplanung - Tragwerksplanung  
 Bauüberwachung - Bauzeichnungen

Rev	Änderung	Sign.	Datum

**Sanierung und Rekonstruktion Mehrfamilienwohnhaus**  
 Gompitzer Straße 4  
 01157 Dresden  
 Gemarkung: Leutewitz  
 Flurstück: 14-b

**Grundriß 1.Obergeschoß**

Datum 26.06.2000  
 Maßstab M. 1:100

gez./verantw. R.M.  
**A-03**  
 Rev.