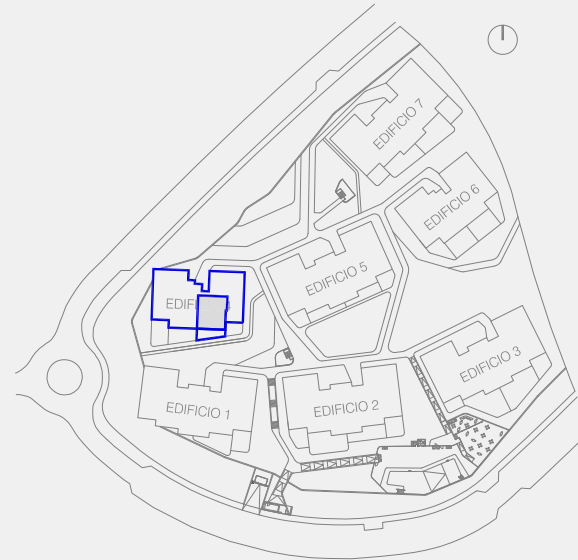
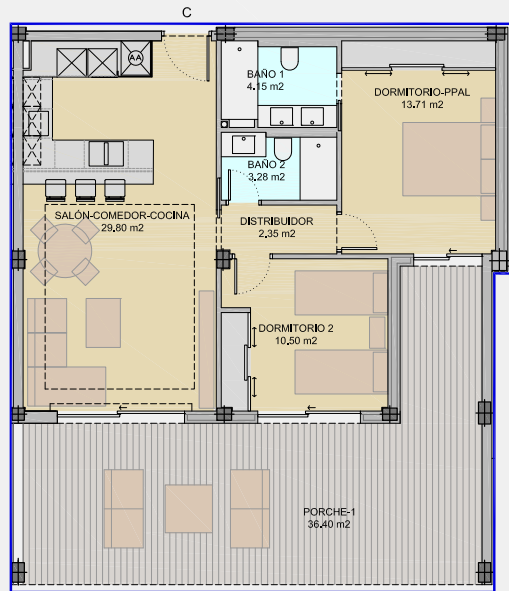
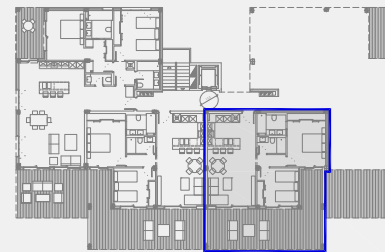


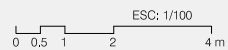
El presente plano constituye un estudio previo de anteproyecto. La propiedad y dirección técnica se reservan el derecho a modificaciones posteriores derivadas de las exigencias del proceso de diseño arquitectónico. La superficie útil de las estancias puede verse alterada por el dimensionado de pilares e instalaciones.



ESQUEMA ORDENACIÓN EDIFICIOS
e: S/E



EDIFICIO 4. PLANTA BAJA. VT2c



Este plano y todos los datos incluidos en este documento son meramente informativos, no vinculantes, ni contractuales, y podrán ser modificados sin previo aviso. La Información requerida por el Real Decreto 516 de 21/04/1989, sobre la defensa de los consumidores en cuanto a la Información a suministrar, se encuentra a su disposición en las oficinas de AZATA PATRIMONIO S.L., con domicilio en Marbella (Málaga), Centro Comercial Oasis Business Center, Ctra. de Gálduz, km. 183.



SUPERFICIE ÚTIL INTERIOR (m2)	
Salón-Comedor-Cocina	29,80 m2
Distribuidor	2,35 m2
Dormitorio-ppal	13,71 m2
Baño-ppal	4,15 m2
Dormitorio-2	10,50 m2
Baño-2	3,28 m2
TOTAL SUP. ÚTIL INTERIOR	63,79 m2

SUPERFICIE ÚTIL EXTERIOR (m2)	
Porche-1	36,40 m2
TOTAL SUP. ÚTIL EXTERIOR	36,40 m2

SUPERFICIE JARDÍN EXTERIOR (m2)	
Jardin	30,45 m2
TOTAL SUP. JARDÍN EXTERIOR	30,45 m2

SUPERFICIE CONSTRUIDA CERRADA (m2)	
VIVIENDA	71,56 m2
TOTAL SUP. CONST. CERRADA	71,56 m2

SUPERFICIE CONSTRUIDA ABIERTA (m2)	
PORCHE	37,64 m2
TOTAL SUP. CONST. ABIERTA	37,64 m2

EDIFICIO 4 Planta Baja

C

MARZO 2022

74 VIVIENDAS. GARAJE-APARCAMIENTO,
TRASTEROS. COWORKING Y PISCINA EN LA

CASARES, MÁLAGA.