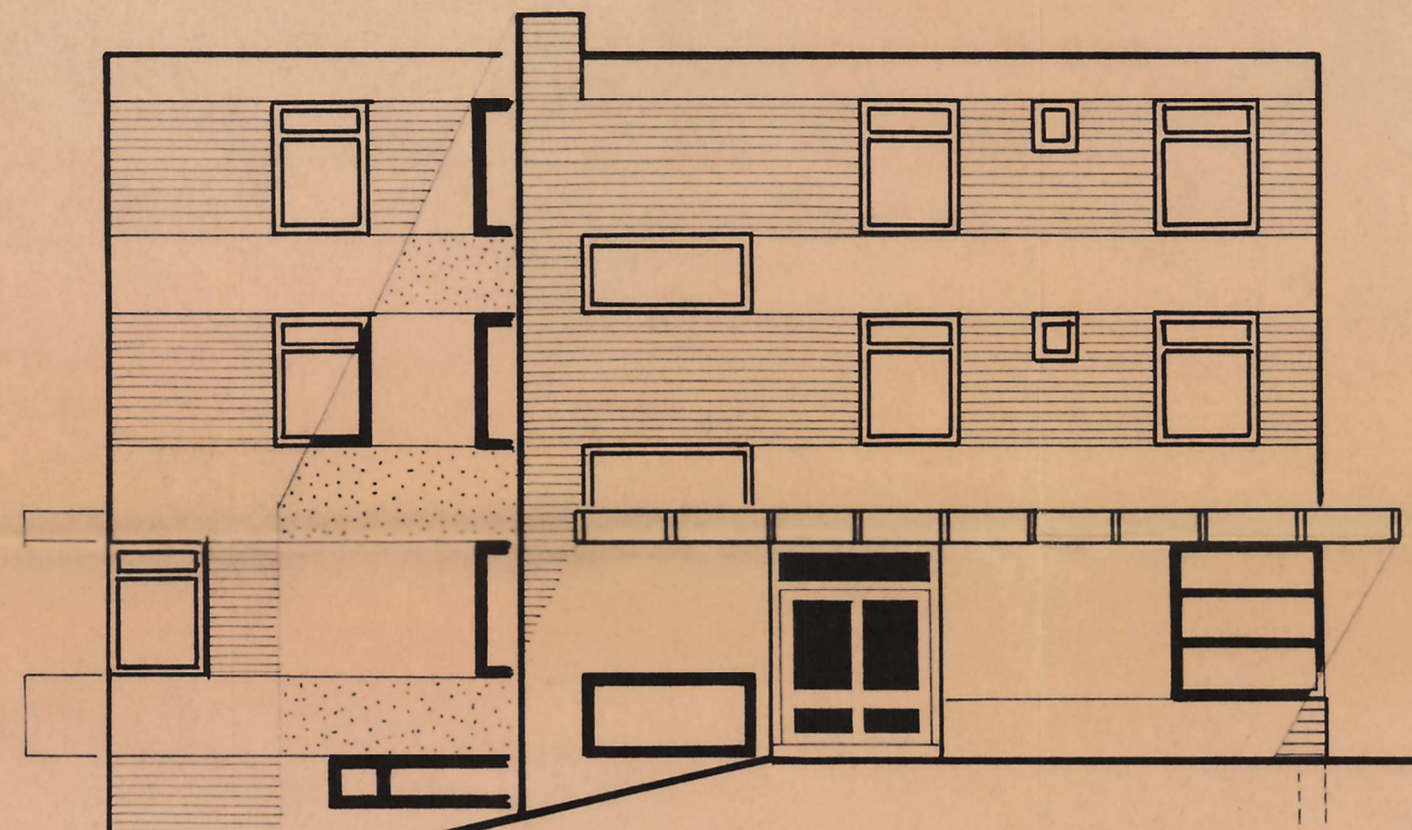
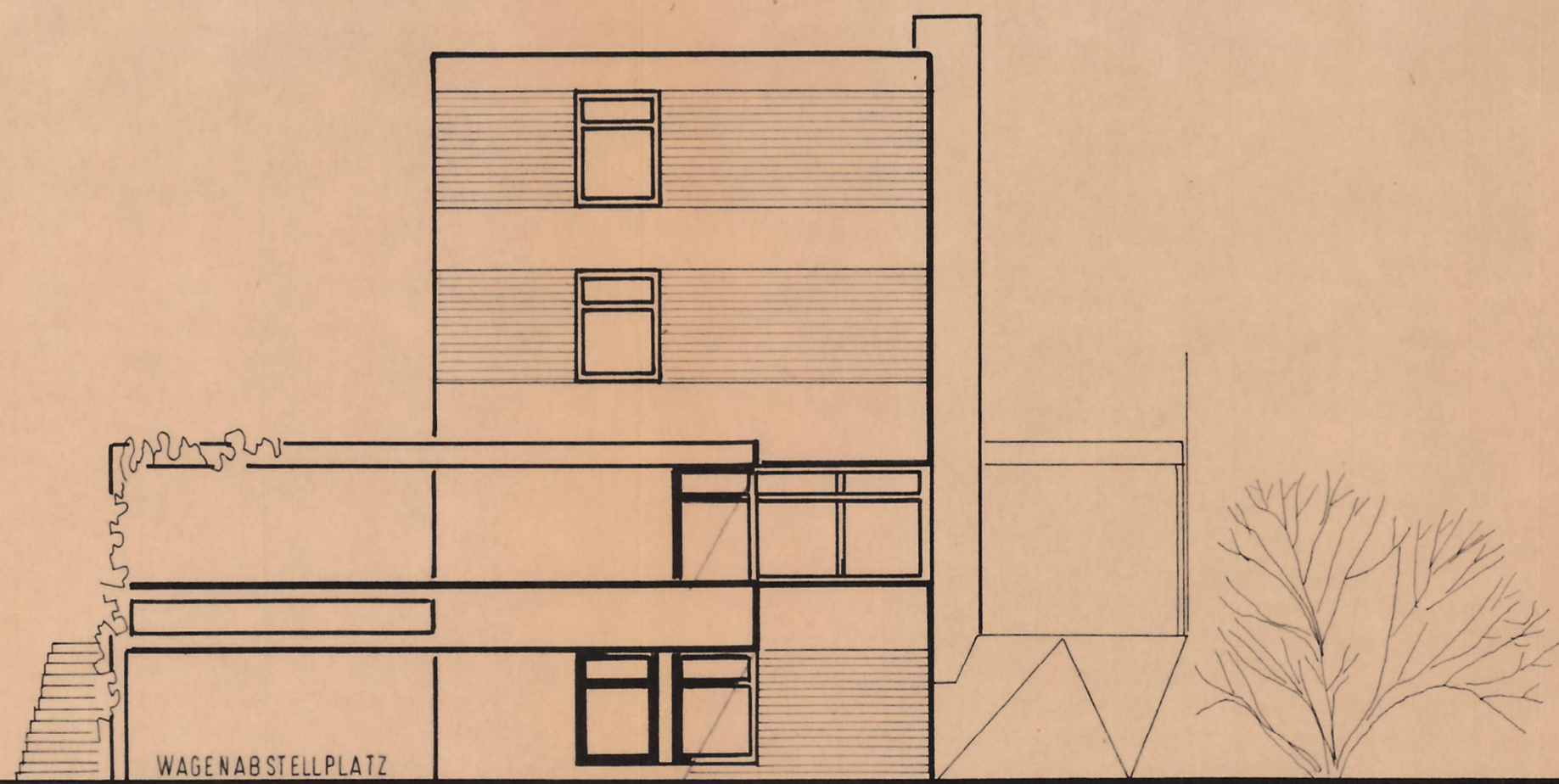


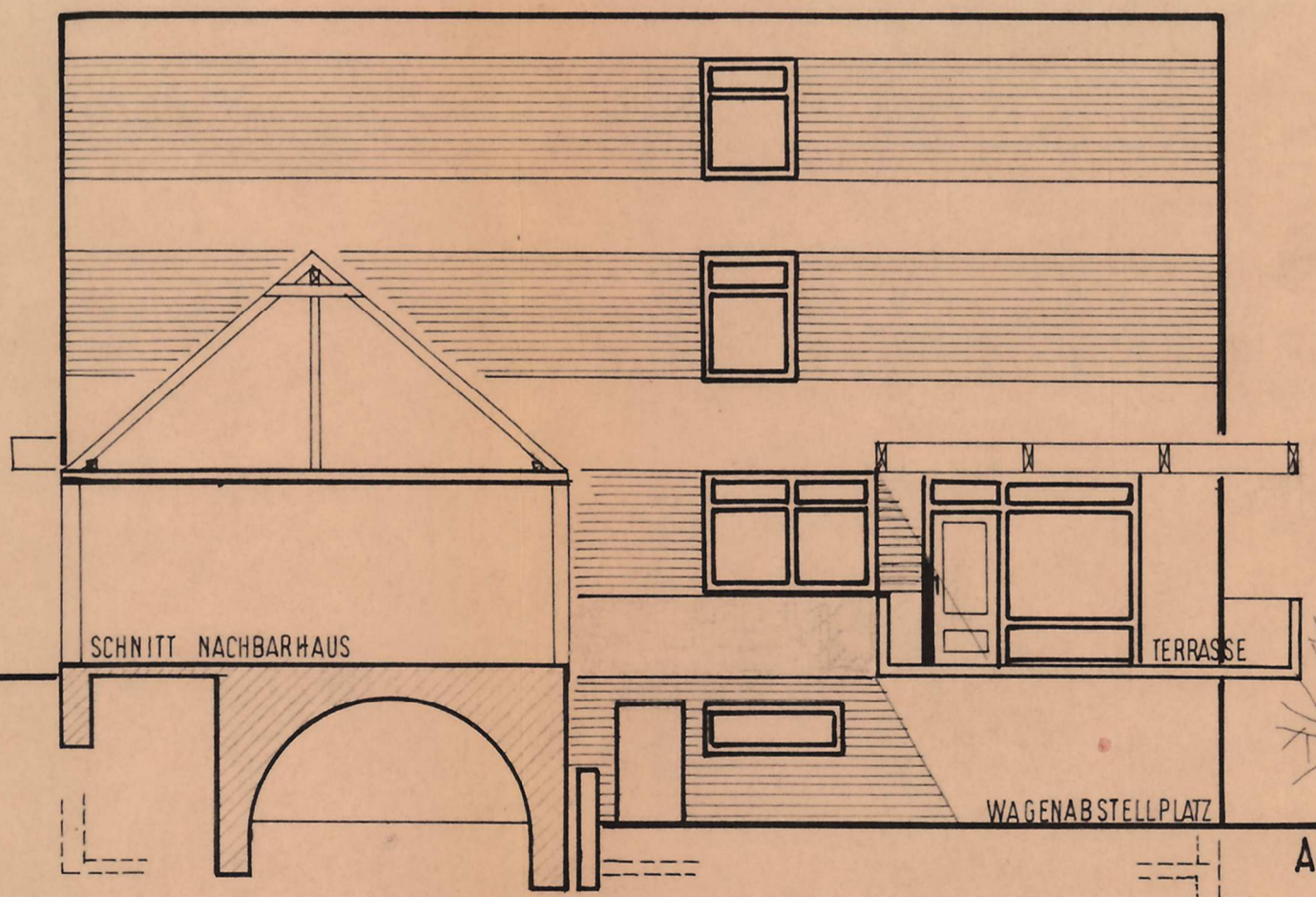
ANSICHT VON DER STEINHEIMER STRASSE - SÜDEN



ANSICHT VON WESTEN



ANSICHT VON NORDEN



ANSICHT VON OSTEN

Genehmigt durch
 Bauseite M. 19/210/69
 Der Kreisbauausschuß der
 Landkreis Offenbach/M.
 im Auftrag

projekt NEUBAU EINES GÄSTEHAUSES IN MÜHLHEIM-DIETESHEIM STEINHEIMER STRASSE 10	proj. nr.	zeichnung ANSICHTEN	datum
	blatt nr. 4		mat. 1:100
beuherr HANS SCHEID <i>Scheid</i>	architekt ARCHITEKTEN SCHMITT + EHNES 6052 MÜHLHEIM AM MAIN GOETHESTRASSE 21 · TELEFON 2480 <i>plm 4</i>		