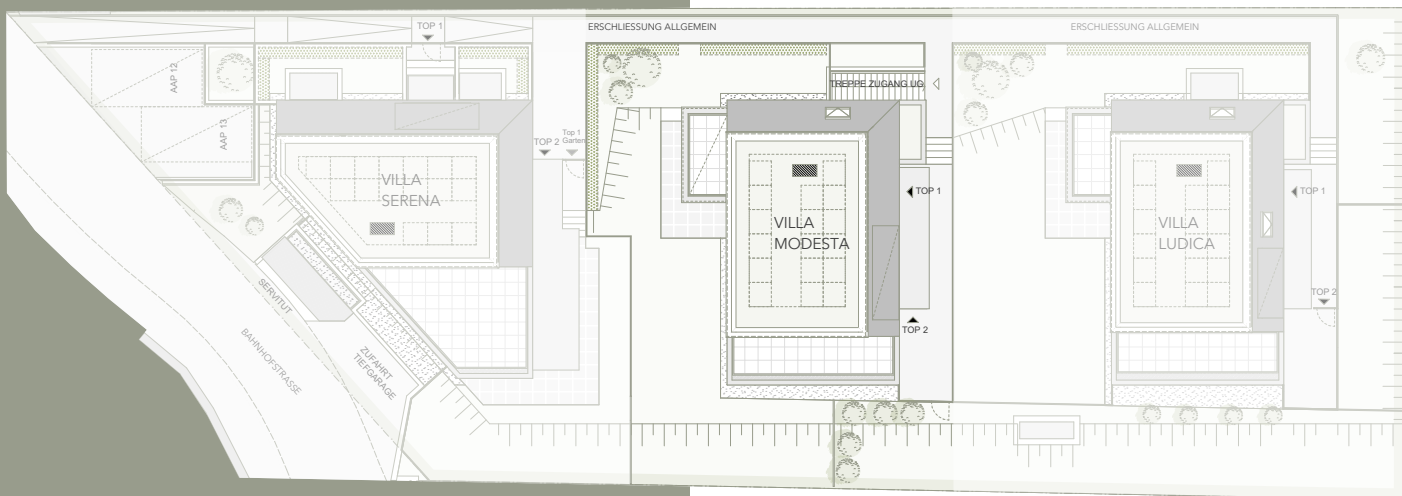


TOP 2



STADT
LAND VILLA
MODESTA

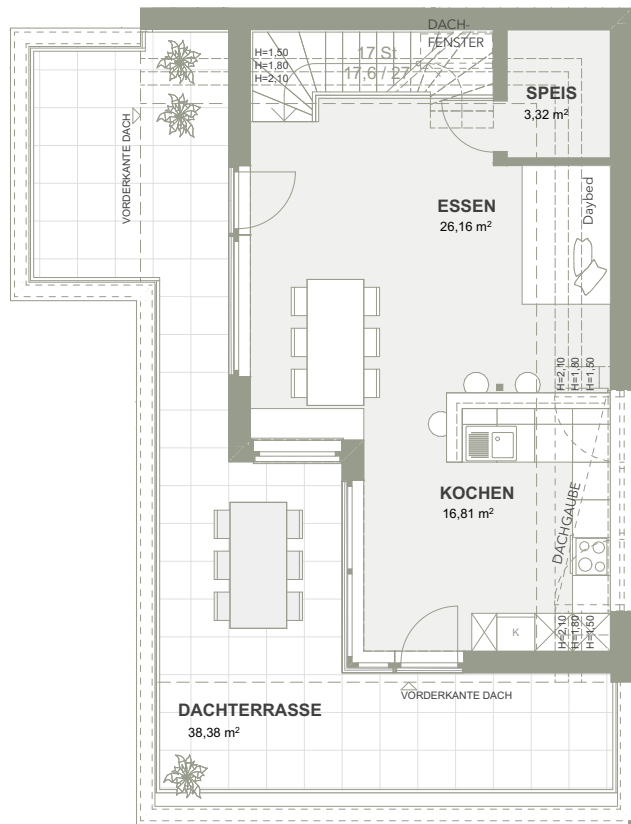


Die Wohnung Top 2 der Villa Modesta, wird sowohl über einen außenliegenden Fußweg im Südwesten der Liegenschaft erschlossen und bietet zudem den Komfort eines zweiten Zuganges durch die Tiefgarage. Das Untergeschoss verbindet die Villa Modesta mit den Nachbar Villen. So selbständig die Häuser verwaltet sind, hier teilen sie sich die Tiefgarage, den Müllraum und die Fahrradabstellfläche. Weitere Abstellräume, sowie die Technikräume der Häuser befinden sich ebenfalls dort.

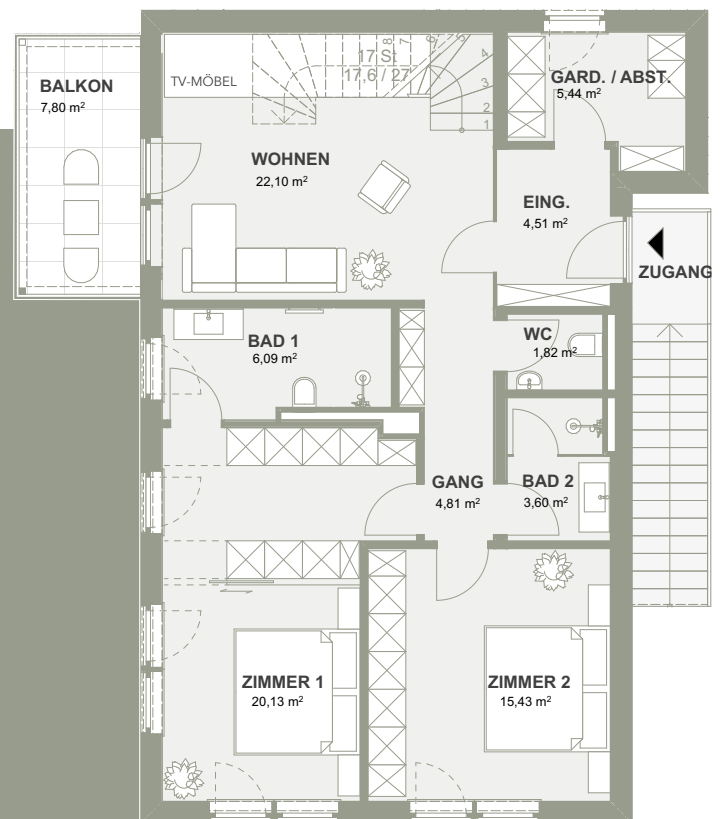
Die großzügige Wohnfläche von insgesamt ca. 130 m² umfasst im Obergeschoss den Eingangsbereich, eine Backgarderobe und ein Gäste-WC, ein Masterbedroom mit eigenem Bad und Ankleide, ein weiteres Schlafzimmer mit zusätzlichem Bad und den offenen Wohnbereich mit Zugang zum Balkon. Hier führt eine Treppe den großzügigen Koch- und Essbereich im Dachgeschoss mit zugehöriger Speis. Für ausreichende Abstellmöglichkeiten sorgen zusätzlich das Kellerabteil, sowie Einbauschränke entlang des Ganges.

Dem lichtdurchfluteten Dachgeschoss ist die große Dachterrasse mit großartigem Blick vorgelagert und lädt an lauen Sommerabenden zum Verweilen ein.





Dachgeschoss

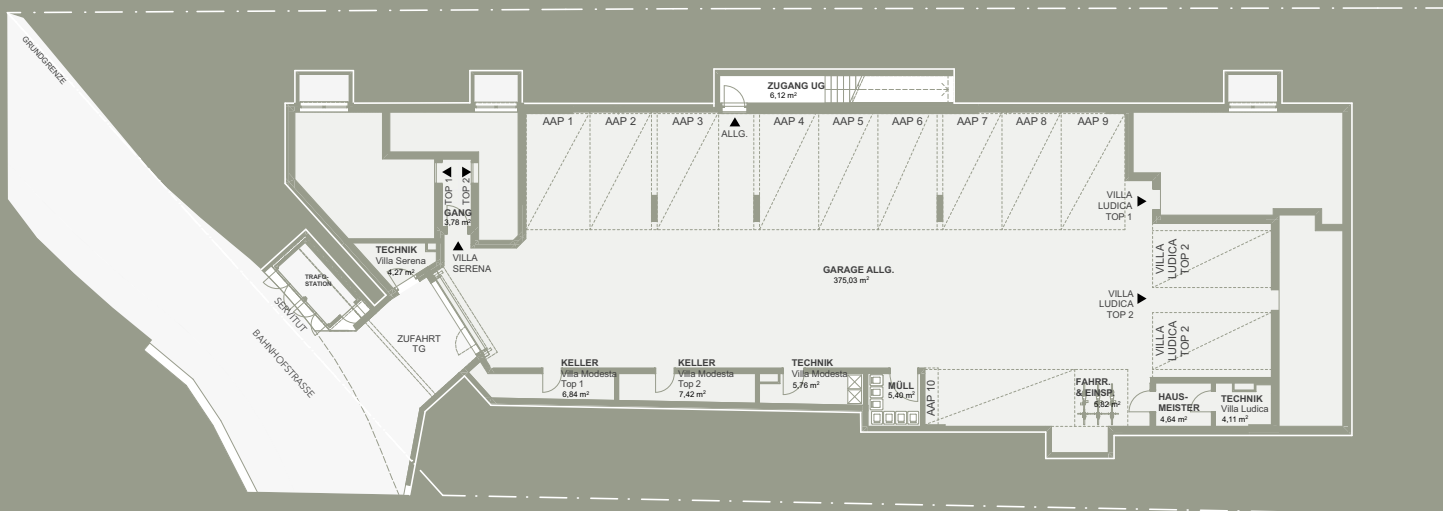


Obergeschoss

ECKDATEN

Wohnfläche — ca. 130 m²
 Terrassenfläche — ca. 38 m²
 Balkon — ca. 8 m²
 Schlafzimmer — 2
 Badezimmer — 2
 Gäste WC — 1
 Wohnraum mit Zugang Balkon
 Heller Koch-/ Essbereich mit Speis
 Backgarderobe bzw. Abstellraum
 Kellerfläche — ca. 7 m²
 Autoabstellplätze — min. 2

Preise auf Anfrage



SNOW ARCHITEKTUR

Eine Immobilie der SNOW Group

Bauträger : SLV - Natters GmbH

Höttinger Auffahrt 5

6020 Innsbruck

Österreich

Rechtlicher Hinweis:

Sämtliche Darstellungen und Renderings dienen ausschließlich der unverbindlichen Veranschaulichung. Sie stellen keine Verkaufsgrundlage dar. Hierfür sind ausschließlich der Bauträgervertrag, die Baubeschreibung inklusive deren beigelegten Planunterlagen verbindlich!