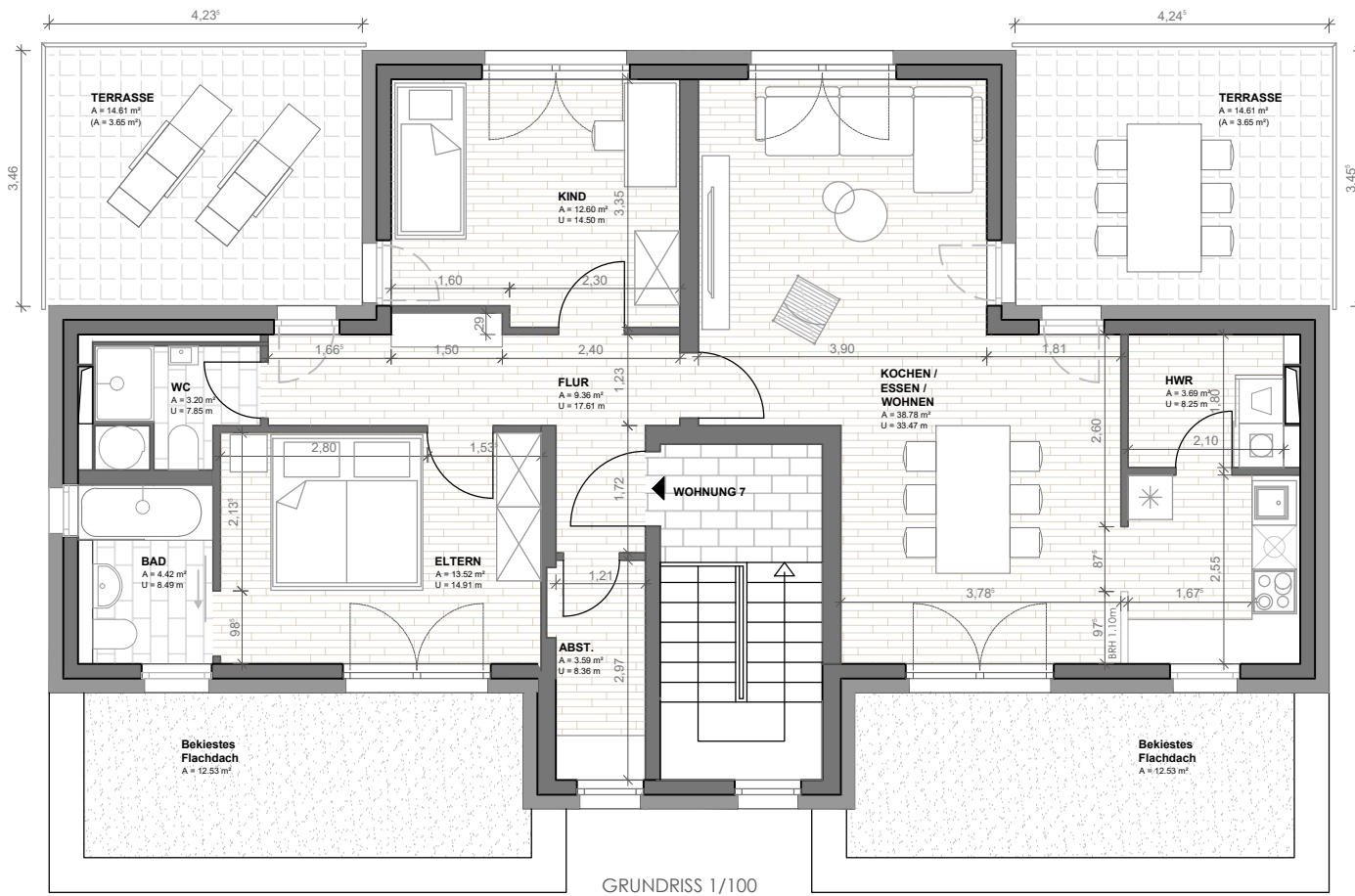


WOHNUNG 7:
96.46 m²



Haus 3, Wohnung 7
Wohnflächenaufstellung

Abstell	3,59m ²
Flur	9,36m ²
Eltern	13,52 m ²
Bad	4,42 m ²
Bad	3,20 m ²
Kind	12,60 m ²
Kochen/EsSEN/Wohnen	38,78 m ²
HWR	3,69 m ²
Terrasse	(25%) 3,65 m ²
Terrasse	(25%) 3,65 m ²

Gesamt Wohnfläche 96,46 m²



Wohnen an der Abtei St. Matthias
Ludolfstraße 10, 54290 Trier



Immobilien-gesellschaft
Synchron mbH

Bahnhofstraße 7
54298 Igel
Simon Moersdorf
+49 176 62835302