

**RESTAURANT ZUR MIETE**  
KILIANSTRASSE 119, 90425 Nürnberg

# IHR ANSPRECHPARTNER



Michael Staiger

**Telefon** 0911 93425-304

**Telefax** 0911 93425-200

**E-Mail** [mst@schultheiss-projekt.de](mailto:mst@schultheiss-projekt.de)

## INHALT

Elegantes Restaurant mit Dachterrasse ..... 4-5

Die Lage ..... 6-7

Bestuhlungsvarianten ..... 8-15

Impressionen ..... 16-19

Impressum ..... 20

**Hinweis:** Die Büroräume dürfen nur nach vorheriger Terminvereinbarung gemeinsam mit einem Mitarbeiter aus unserem Haus betreten werden.





Illustrative Darstellungen. Endgültige Bauausführung kann von Darstellung abweichen.

Alle Fotografien, falls nicht anders gekennzeichnet, © Anna Seibel

## ELEGANTES RESTAURANT MIT DACHTERRASSE in der Nürnberger Nordstadt

In einem modernen Geschäftsgebäude in der belebten Kilianstraße im Nürnberger Norden vermieten wir ein elegantes Restaurant samt sonniger Dachterrasse.

Die Räumlichkeit war bislang eine gern gewählte Adresse für exklusive Feiern und Firmenveranstaltungen und konnte sich in diesem Bereich ein erstklassiges Bewertungsprofil aufbauen. Nun sollen die Flächen im regulären Restaurantbetrieb einem breiten Publikum zur Verfügung gestellt werden.

Der elegante Gastraum begeistert mit seiner Rundum-Verglasung und der hochwertigen Einrichtung. Auf den folgenden Seiten finden Sie eine Auswahl möglicher Bestuhlungsvarianten mit 64 bis 108 möglichen Sitzplätzen. Ergänzend dazu schließt sich eine großzügige Dachterrasse mit lauschiger Wasserwand und Blick zur Kaiserburg an. Hier ergeben sich zusätzlich bis zu 108 Außen-Sitzplätze. Zudem verfügt die Location über einen Barbereich mit Sitzhockern. Die Küche wurde vom renommierten Hersteller Palux geplant und eingerichtet und ermöglicht dem Küchenteam ein angenehmes wie professionelles Arbeiten.

Für Ihre Gäste stehen Parkplätze in der hauseigenen Garage zur Verfügung, zudem bieten sich direkt vor dem Haus und in den umliegenden Straßen zahlreiche Parkmöglichkeiten.

FLÄCHE m<sup>2</sup>

ca. 640



SITZPLÄTZE INNEN

bis zu 108



SITZPLÄTZE  
DACHTERRASSE

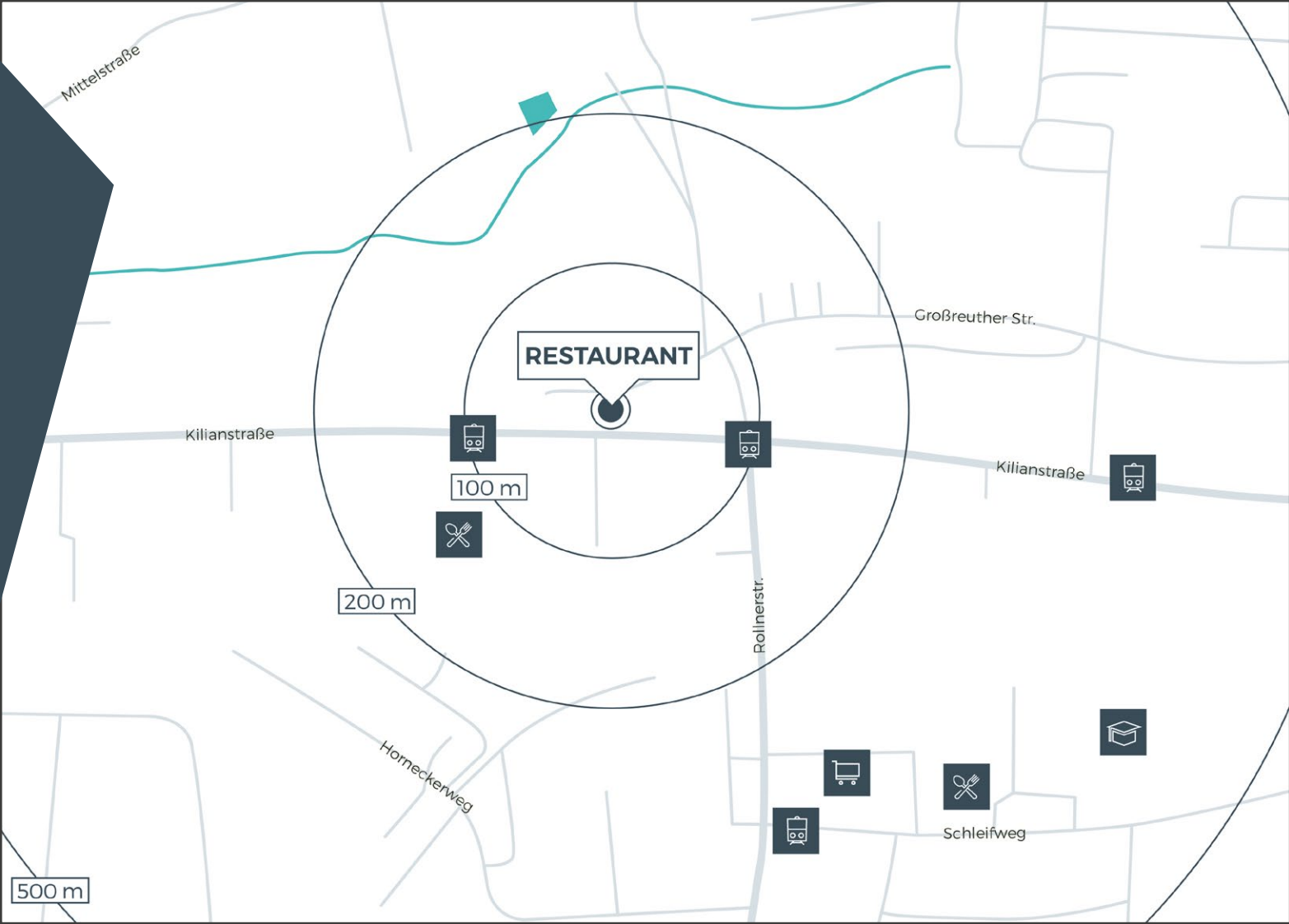
bis zu 108





ENTFERNUNGEN

Innenstadt Nürnberg:	4,8 km
Innenstadt Fürth:	10,1 km
Innenstadt Erlangen:	16,0 km
Innenstadt Schwabach:	25,6 km
U-Bahn-Haltestelle Nordostbahnhof:	2,1 km
A3:	5,4 km
A9:	12,9 km



Einkaufsmöglichkeiten



Restaurants & Gastronomie



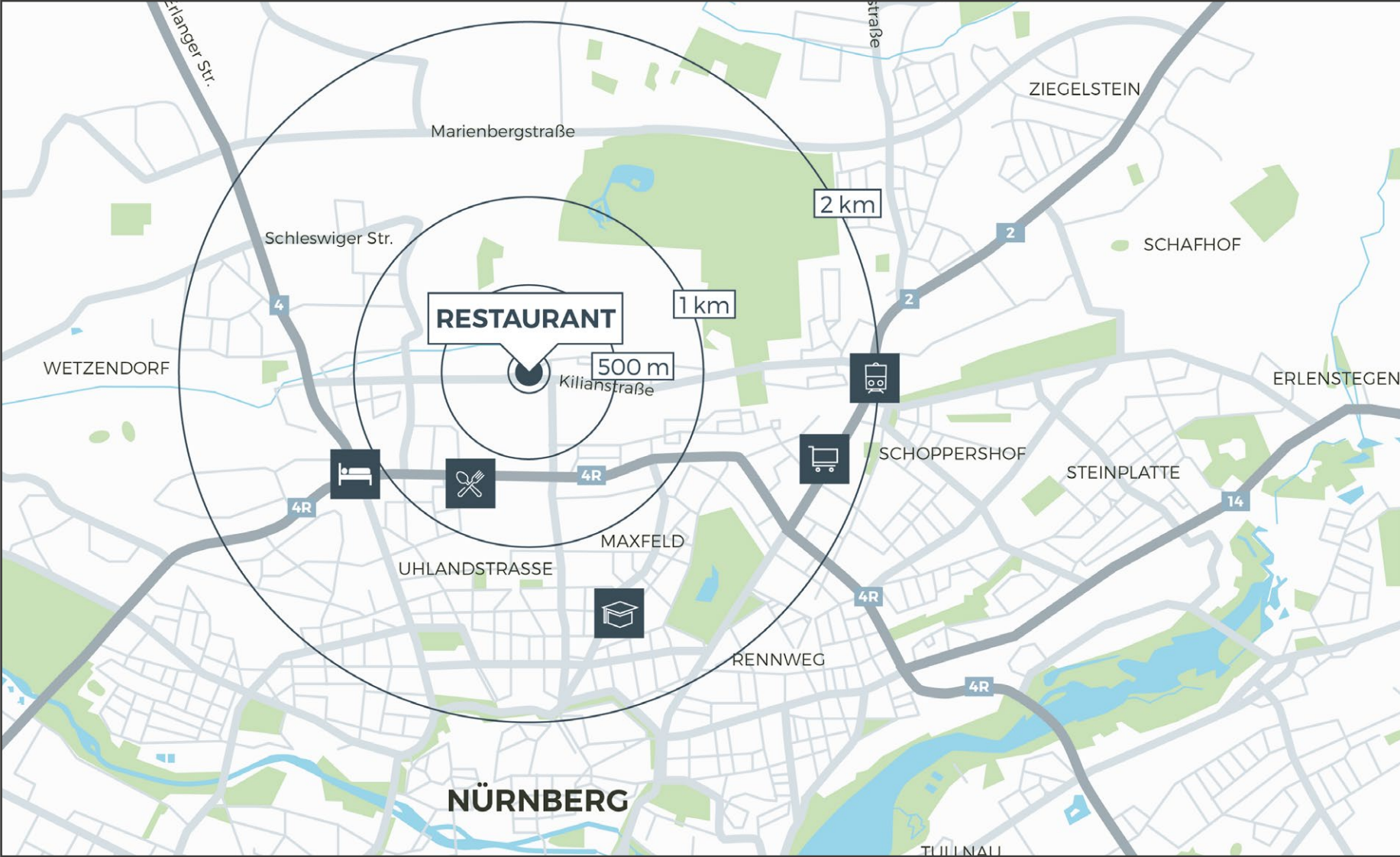
Kindergärten, Schulen,  
Universitäten



Öffentlicher  
Nahverkehr



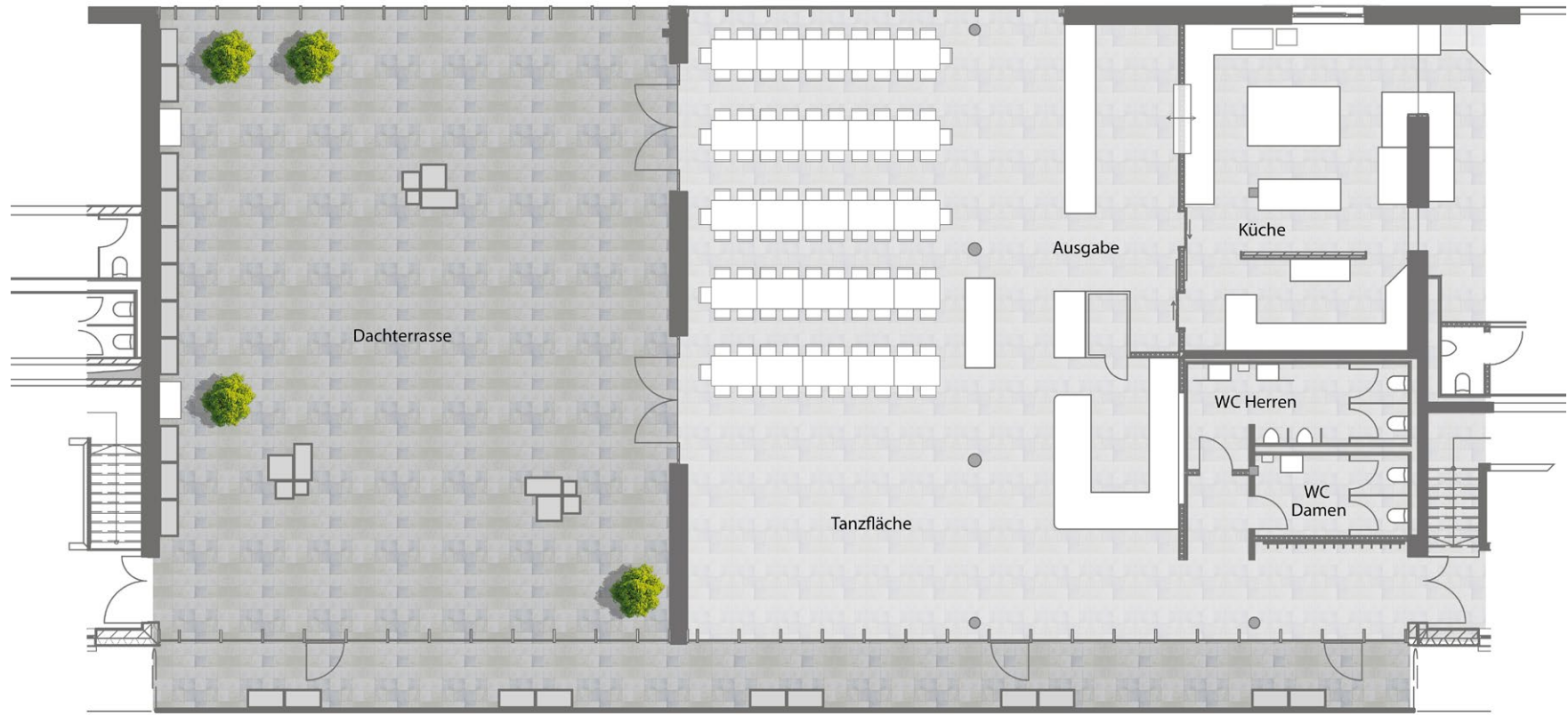
Hotel





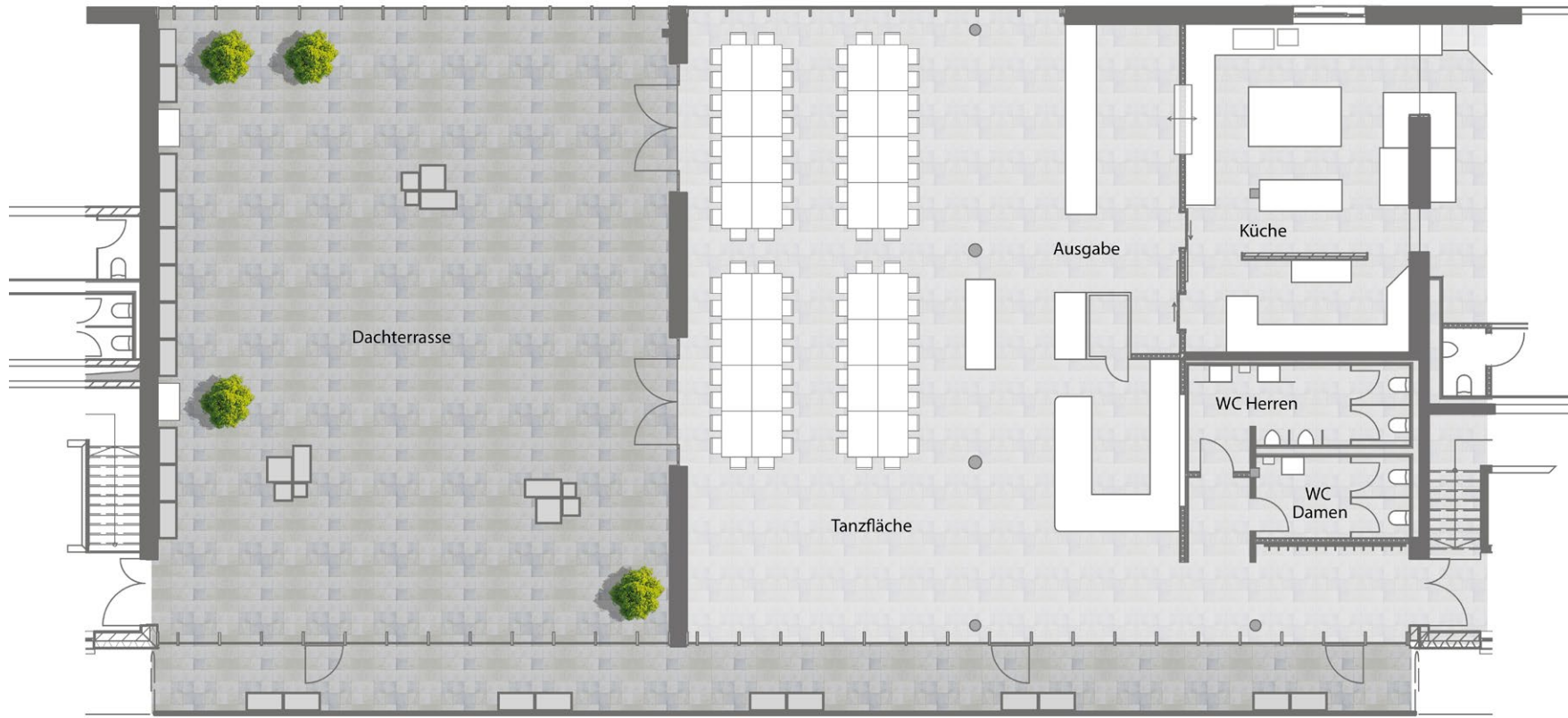
# BESTUHLUNGSVARIANTE 1

108 Plätze



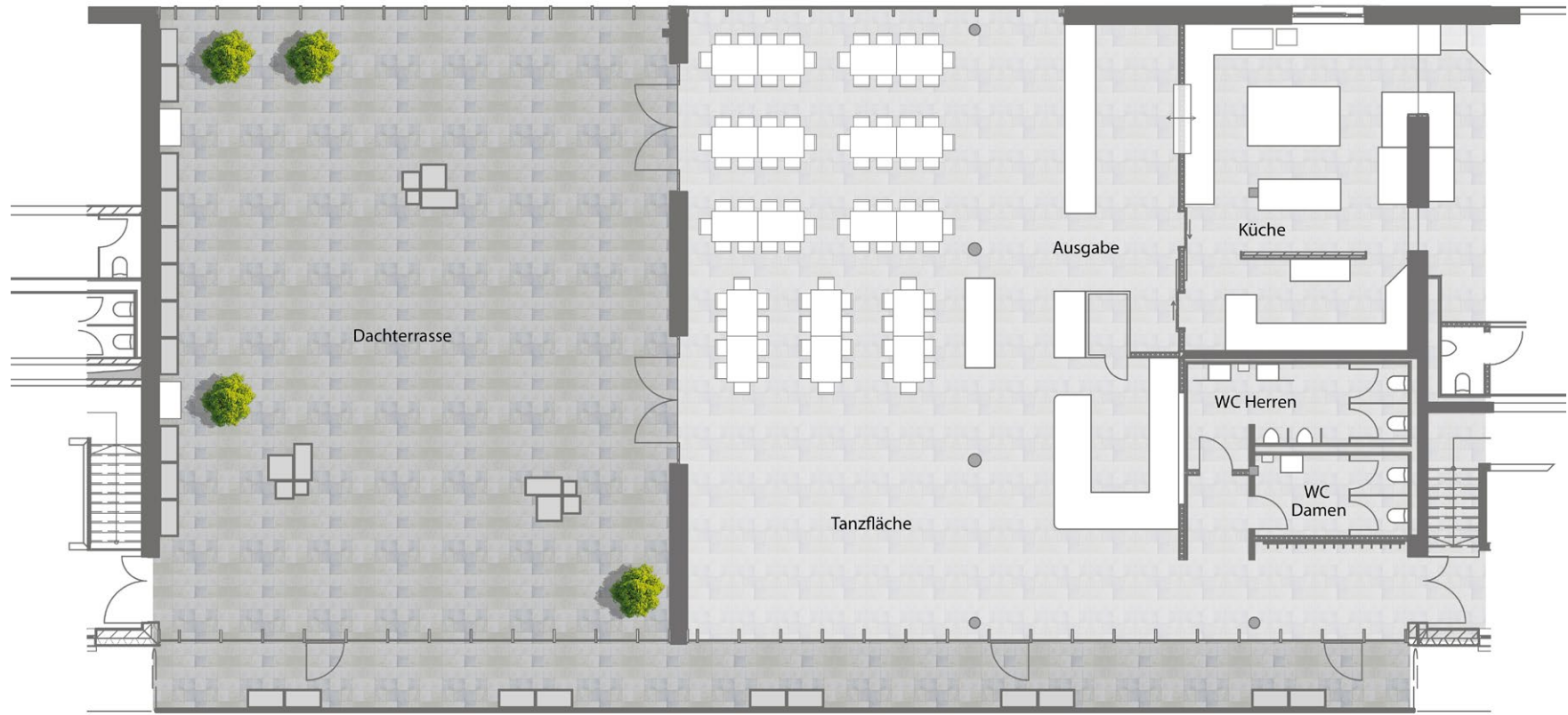
# BESTUHLUNGSVARIANTE 2

90 Plätze



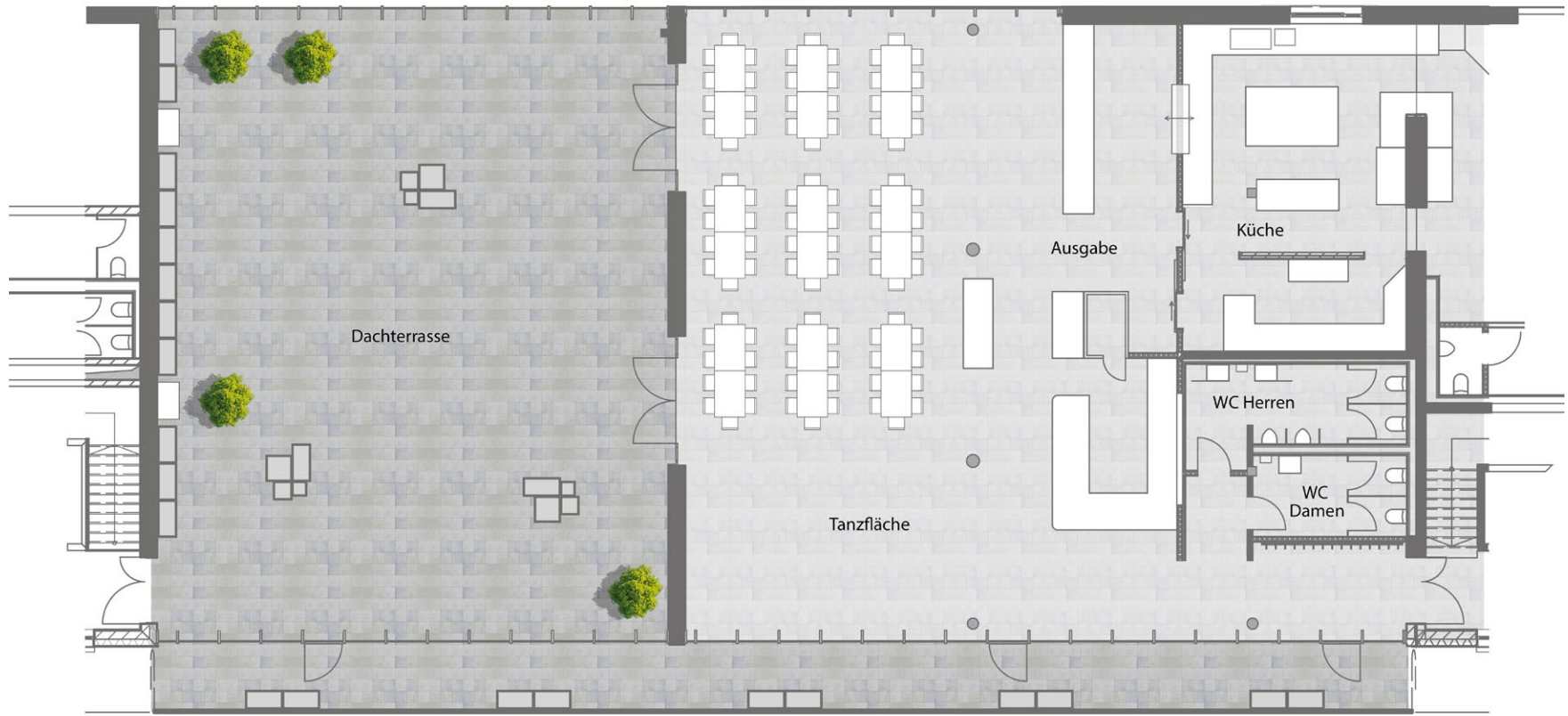
BESTUHLUNGSVARIANTE 3

90 Plätze



BESTUHLUNGSVARIANTE 4

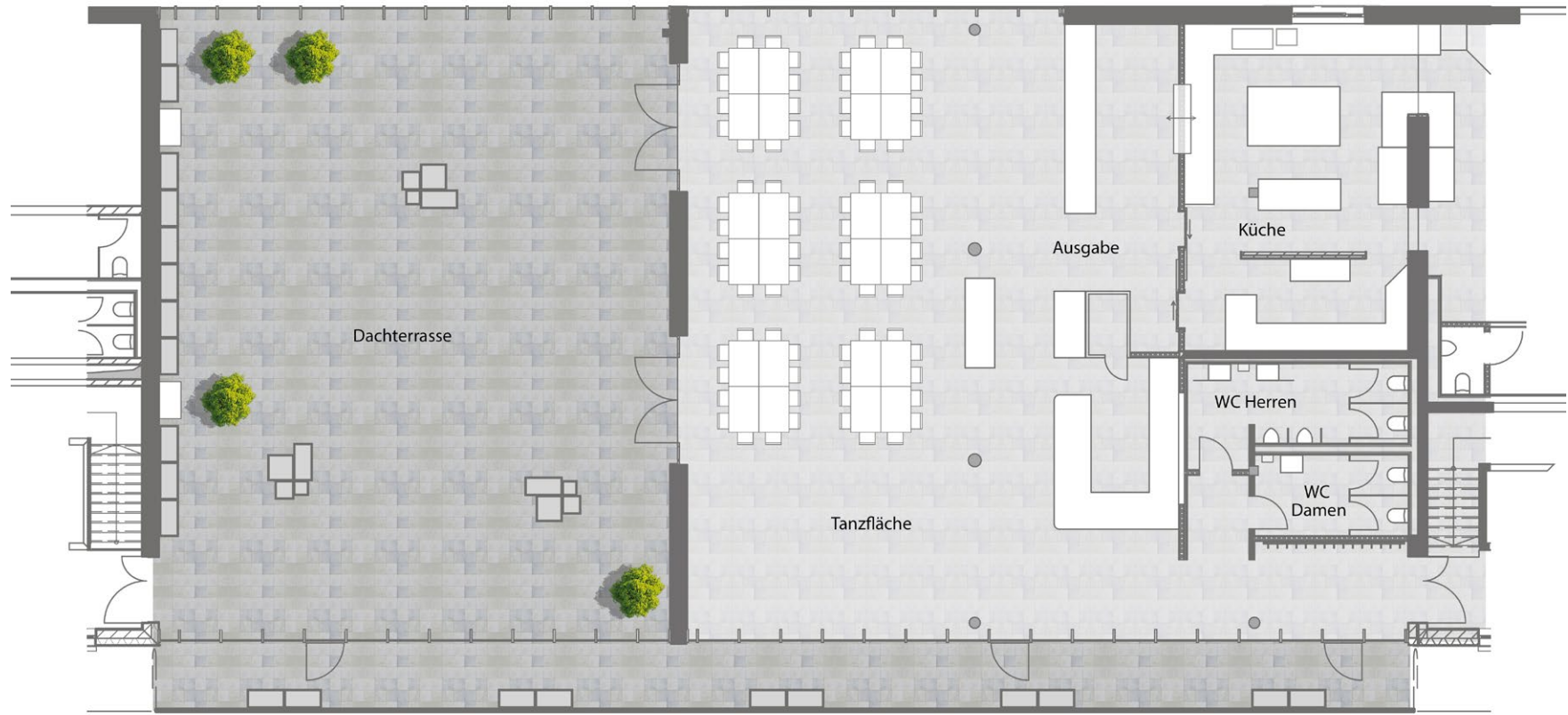
90 Plätze





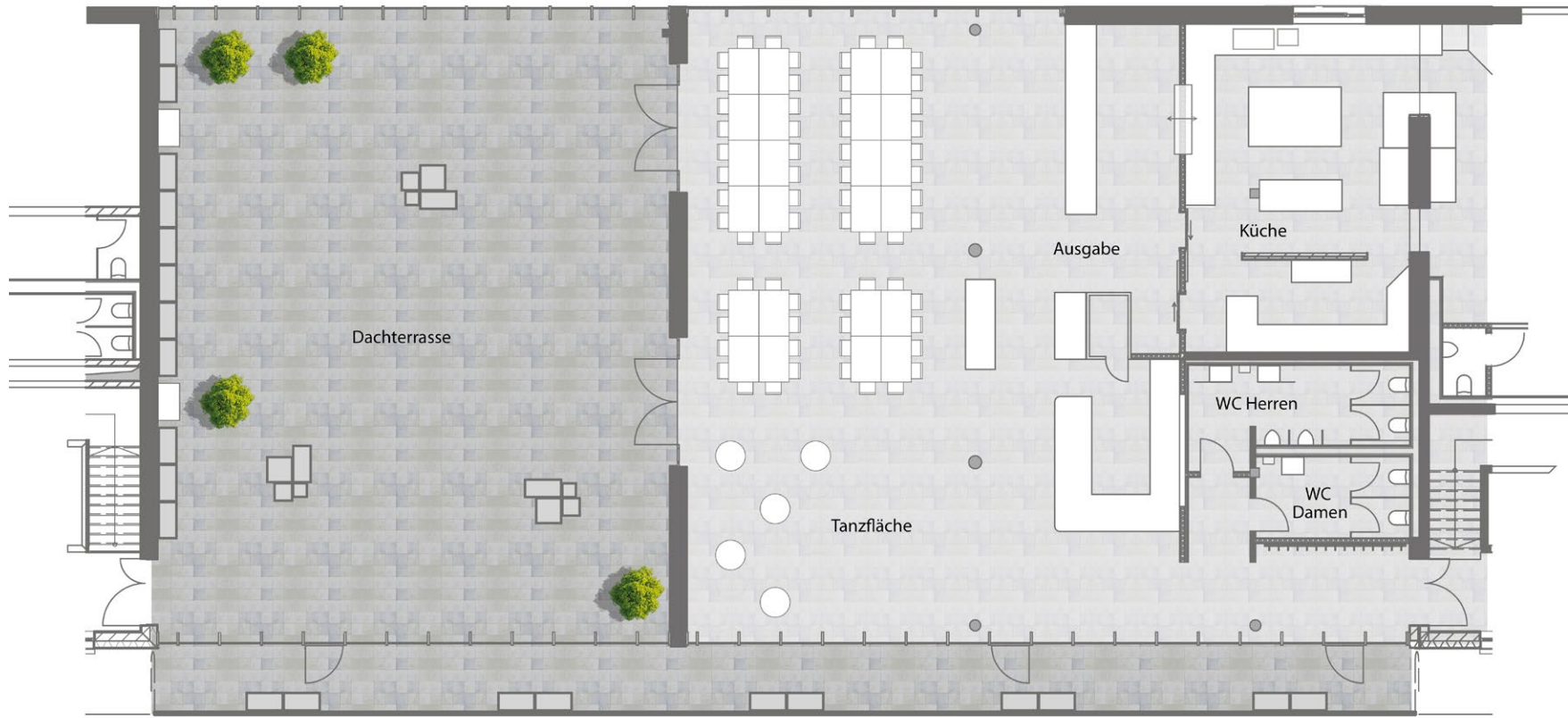
BESTUHLUNGSVARIANTE 5

72 Plätze



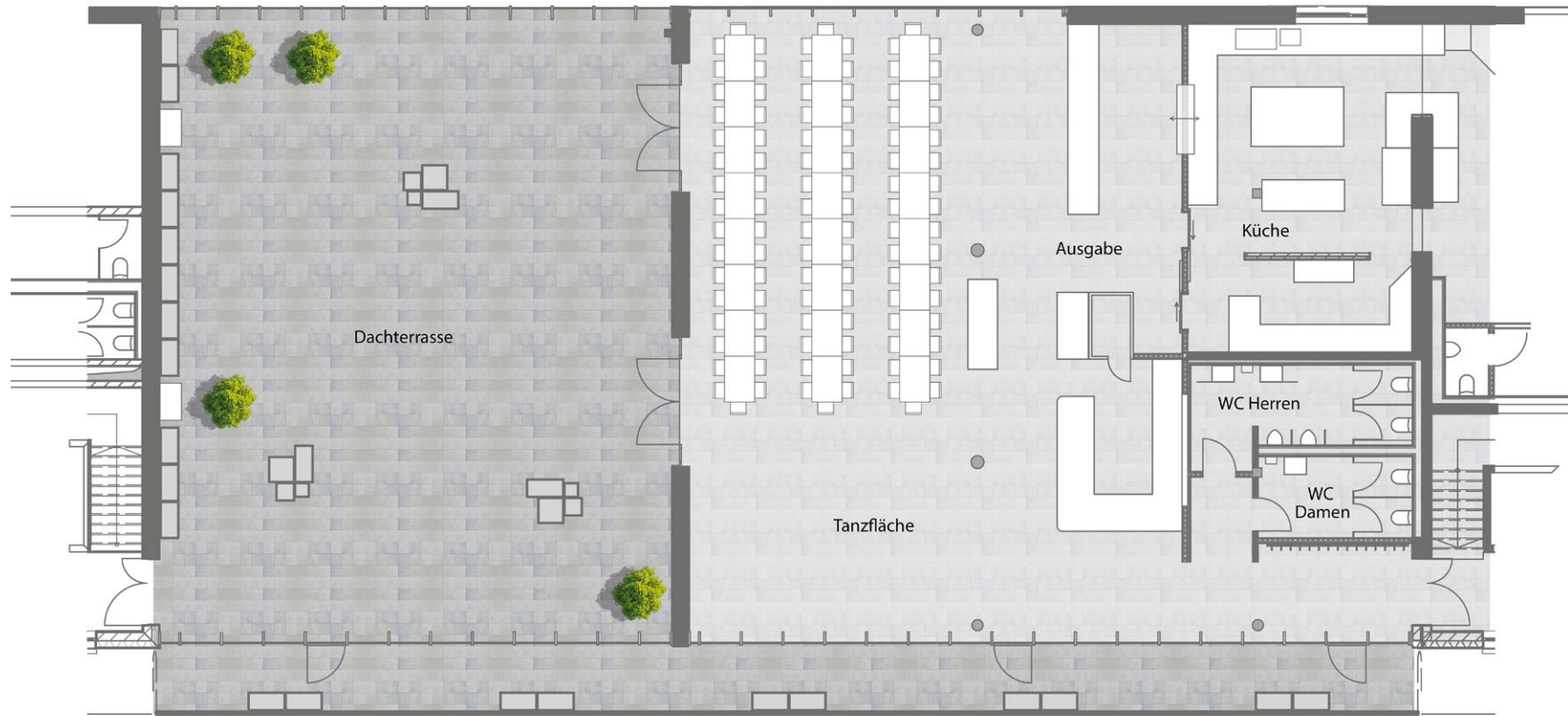
BESTUHLUNGSVARIANTE 6

64 Plätze



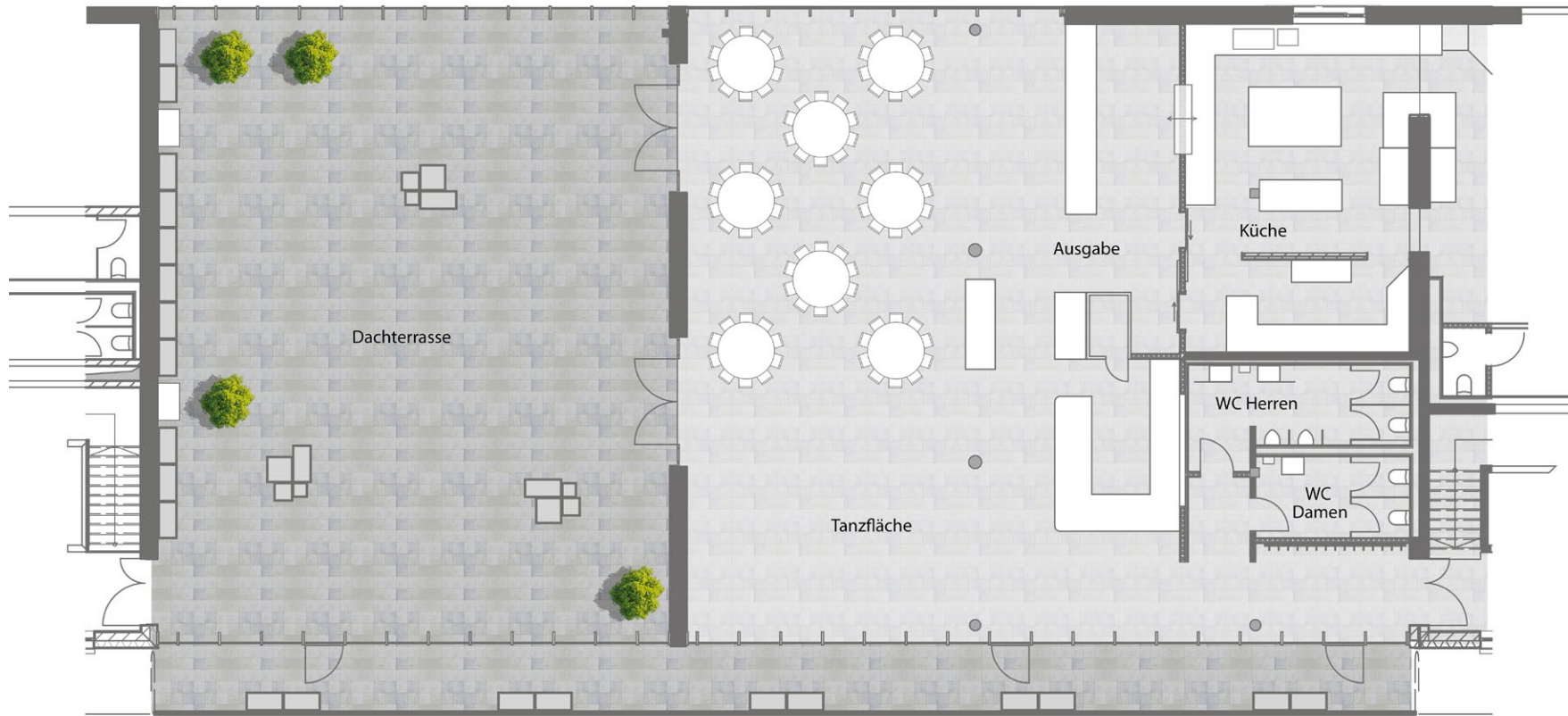
BESTUHLUNGSVARIANTE 7

102 Plätze



BESTUHLUNGSVARIANTE 8

80 Plätze















## IMPRESSUM

### Schultheiß

Betreiber- und Mietverwaltungs GmbH

Großreuther Straße 70

90425 Nürnberg

**Telefon** 0911 93 425 - 0

**Fax** 0911 93 425 - 200

**Mail** [vermietungen@schultheiss-projekt.de](mailto:vermietungen@schultheiss-projekt.de)

Geschäftsführer:

Dr. Hermann Ruttman, Dr. Matthias Schindler

Alle Angaben, Beschreibungen und Erklärungen wurden mit größter Sorgfalt erstellt. Die in diesem Exposé angeführten Zahlen, Abbildungen und Beschriftungen stellen in keinem Fall zugesicherte Eigenschaften dar. Das Exposé dient lediglich zur Vorinformation und Veranschaulichung. Das Exposé basiert auf ungeprüften Informationen des Bauträgers sowie auf Quellen, die die Schultheiß Projektentwicklung AG für zuverlässig erachtet, aber für deren Genauigkeit, Aktualität, Vollständigkeit und Richtigkeit keine Gewähr übernommen wird. Sämtliche Informationen bzw. Tatsachen sind unverbindlich,

stichtagsbezogen und können sich jederzeit ändern und sind daher kein Indiz für derzeitige oder zukünftige Ereignisse. Das Exposé enthält auch keine Zusicherungen oder Garantien, auf die eine Haftung gestützt werden könnte und ersetzt eine vom Empfänger selbst durchzuführende Prüfung nicht. Aus diesem Grund sind jegliche Ansprüche gegen die Schultheiß Projektentwicklung AG, besonders eine Haftung für eventuelle Schäden oder Nachteile, die durch die Nutzung der Inhalte dieses Exposés entstehen, insbesondere im Hinblick auf direkte oder indirekte Schäden die aus darin enthaltenen Ungenauigkei-

ten, Unvollständigkeiten oder Fehlern entstehen, ausgeschlossen. Das Exposé ist Eigentum der Schultheiß Projektentwicklung AG und ausschließlich für den Kaufinteressenten bestimmt und darf ohne schriftliche Zustimmung des Eigentümers nicht weitergegeben, vervielfältigt oder veröffentlicht werden. Enthaltene Gebäudeanimationen, Fotos und grafische Darstellungen sowie die abgebildeten Grundrisse samt Einrichtungsgegenständen dienen nur zu Illustrationszwecken und sind nicht Vertragsgegenstand; die Grundrisse sind nicht zur Maßentnahme geeignet. Die tatsächliche Gestaltung und Bauausführung kann von der Darstellung abweichen. Maßgebend für Leistungsumfang und Ausführung sind ausschließlich der notarielle Kaufvertrag, die dem Kaufvertrag beigelegten Pläne sowie die Teilungserklärung samt Baubeschreibung und beigelegten Plänen.