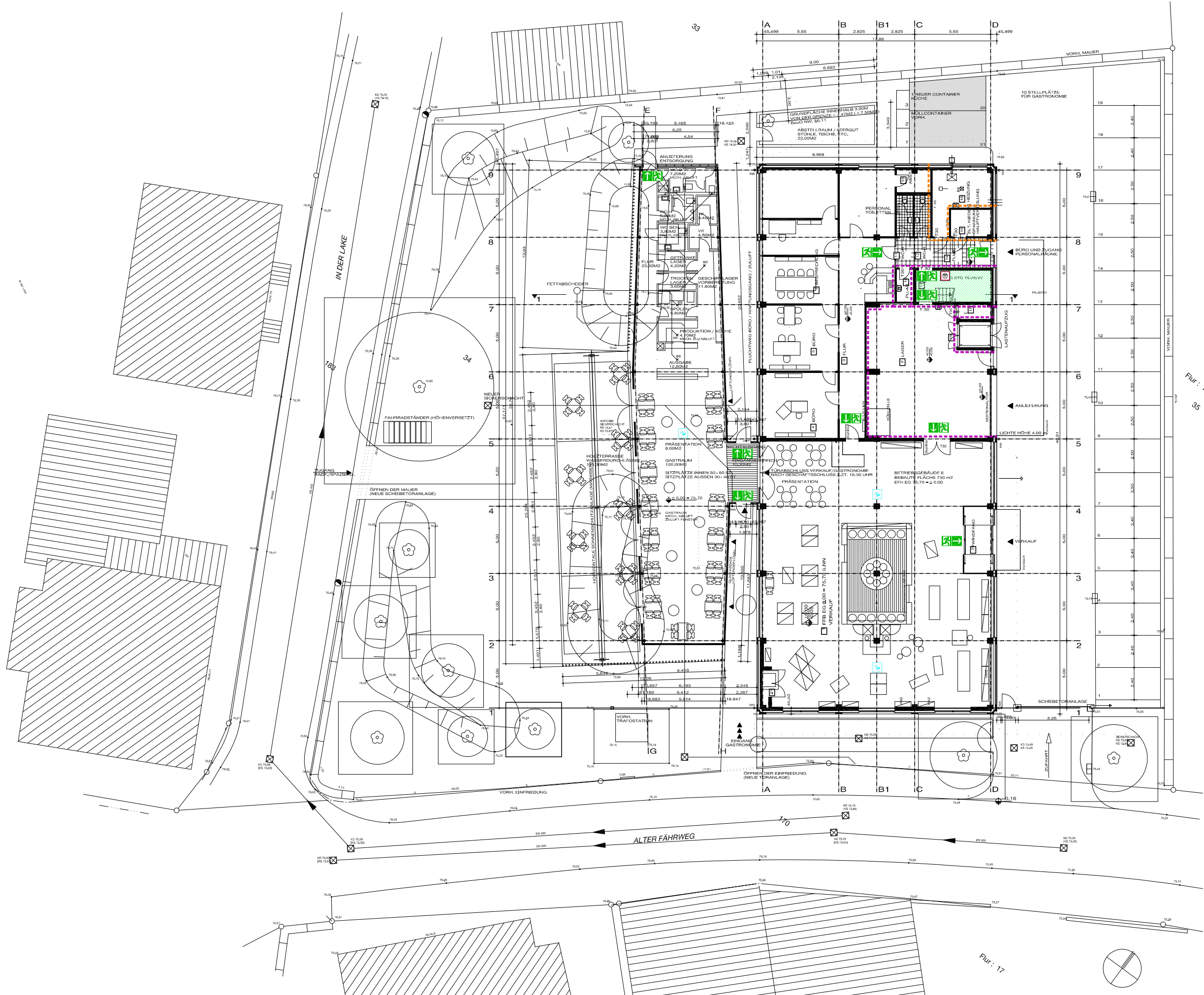


NO.	DATUM	BEREICHERT	ÄNDERUNG



- Legende**
- Treppenträume
 - F 30 - Wände
 - F 90 - Trennwände / Treppenumfassungswände
 - T30
 - T30/RS
 - Fluchtwegrichtung
 - Bodenstelle für Rauch- und Wärmeabzugseinrichtung (Bodenstelle RWA)
 - Bereiche mit Rauchmeldern, Räume mit Rauchmeldern (jedoch nicht Melkerstandort)

IBT Ingenieurbüro Teschke GmbH
 Anlage zum Brandschutzkonzept
 Datum: 13.07.2006 M: 1:100

- ABBRUCH
- SCHMUTZWASSERLEITUNG BESTAND
- SCHMUTZWASSERLEITUNG ABRUCH
- SCHMUTZWASSERLEITUNG NEU
- REGENWASSERLEITUNG BESTAND
- REGENWASSERLEITUNG ABRUCH
- REGENWASSERLEITUNG NEU

DAS ANFALLENDE REGENWASSER (DACH NEUBAU) WIRD ANALOG ZUM BESTANDSGEBÄUDE AUF DEM GRUNDSTÜCK ZUR VERBICKERUNG GEBRACHT. EIN BESTEHENDER SICKERSCHACHT IST ZU VERLEGEN.
 DIE ENTWÄSSERUNG DES SCHMUTZWASSERS WIRD AN DAS BESTEHENDE SYSTEM DES BETRIEBSGEBÄUDES ANGESCHLOSSEN.
 DIE ENTWÄSSERUNG DER KÜCHE/SPEISE LÄUFT ÜBER EINEN FETTABSCHIEDER.

PLANNUMMER	WASSSTAB	BLATT	GEZEIGNET	DATUM	PROJEKT	PLAN
GRUNDRISS ERDGESCHOSS	1/100	1120/800	MB	26.06.06	986	201.0

PROJEKT
ERWEITERUNG DES BETRIEBSGEBÄUDES UM PRÄSENTATIONS- UND GASTRONOMIEFLÄCHEN ALTER FAHRWEG 7-9, 58456 WITTEN-HEVEN

AUßER
RAINER MÖNKS
THIESTRASSE 64
58456 WITTEN-HEVEN

ARCHITEKT
REISER & PARTNER GMBH ARCHITECTEN BDA

STEINBRICK 45
 44189 BOCKUM
 FON +49 (0)254.937440
 FAX +49 (0)254.9374431
 INFO@RP-ARCHITECTENBDA.DE
 WWW.RP-ARCHITECTENBDA.DE

Flur: 18
35

Flur: 17