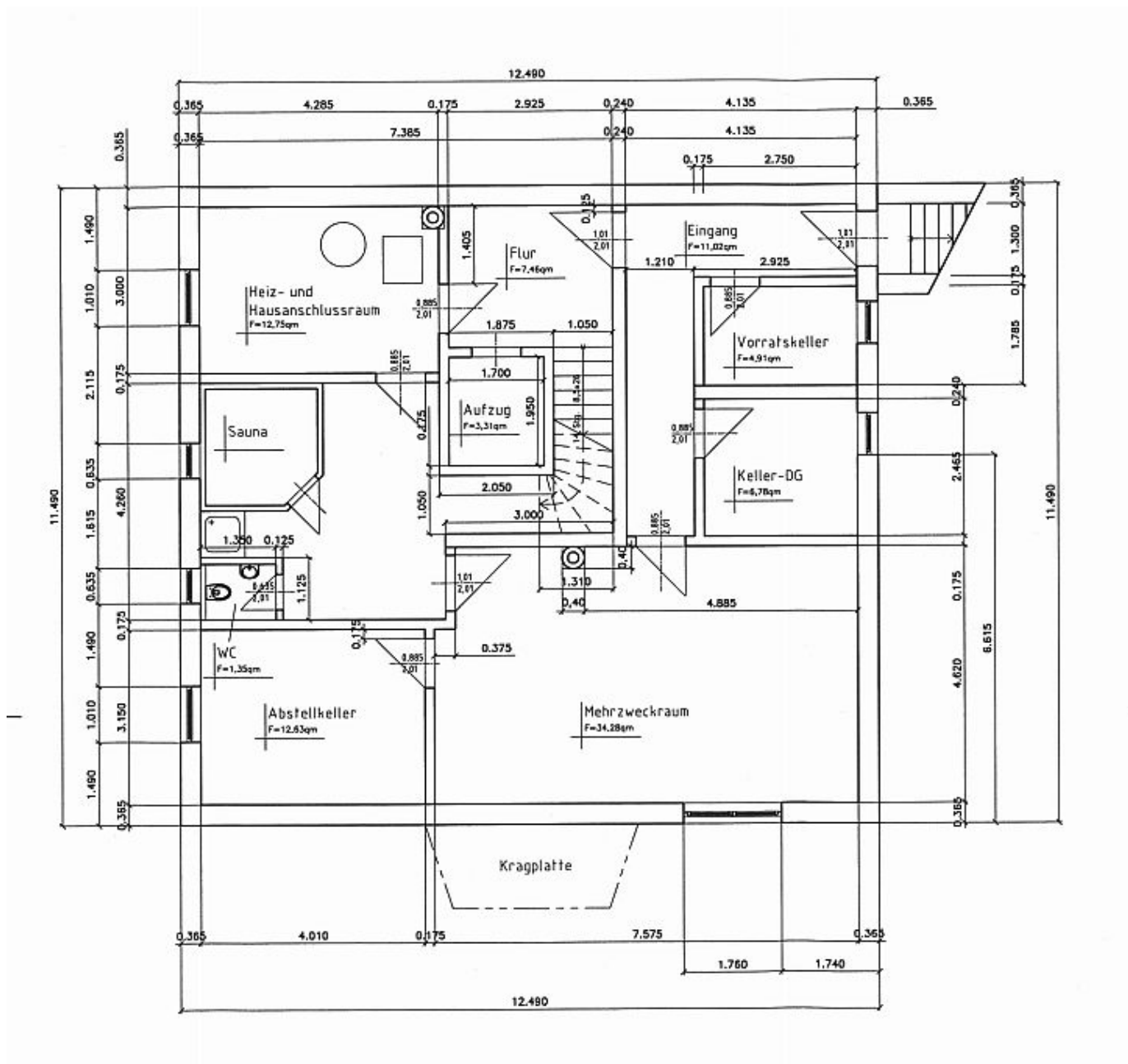
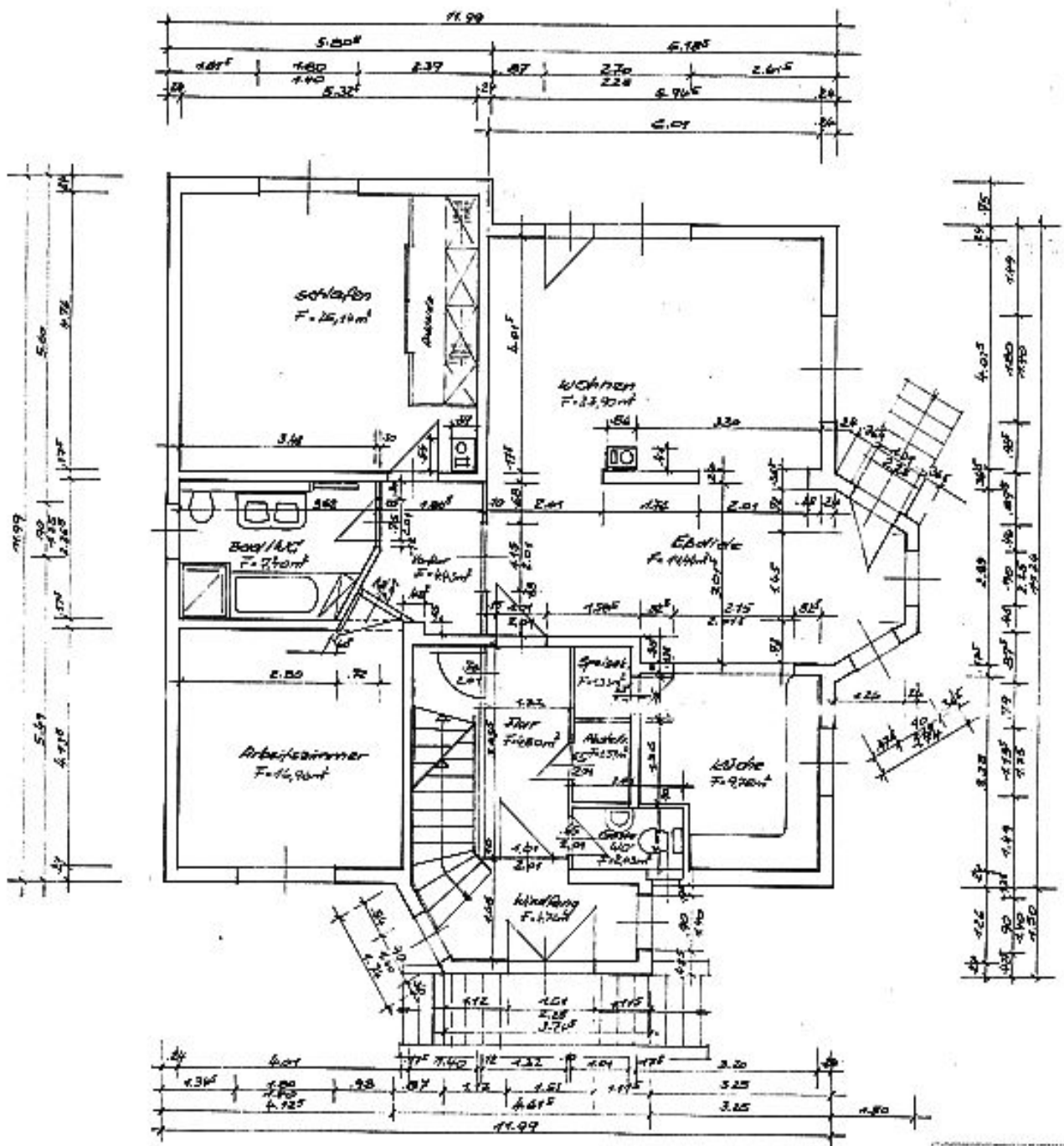


Kellergrundriß



1. Planung Keller- Untergeschoss, im Ist OHNE AUFZUG

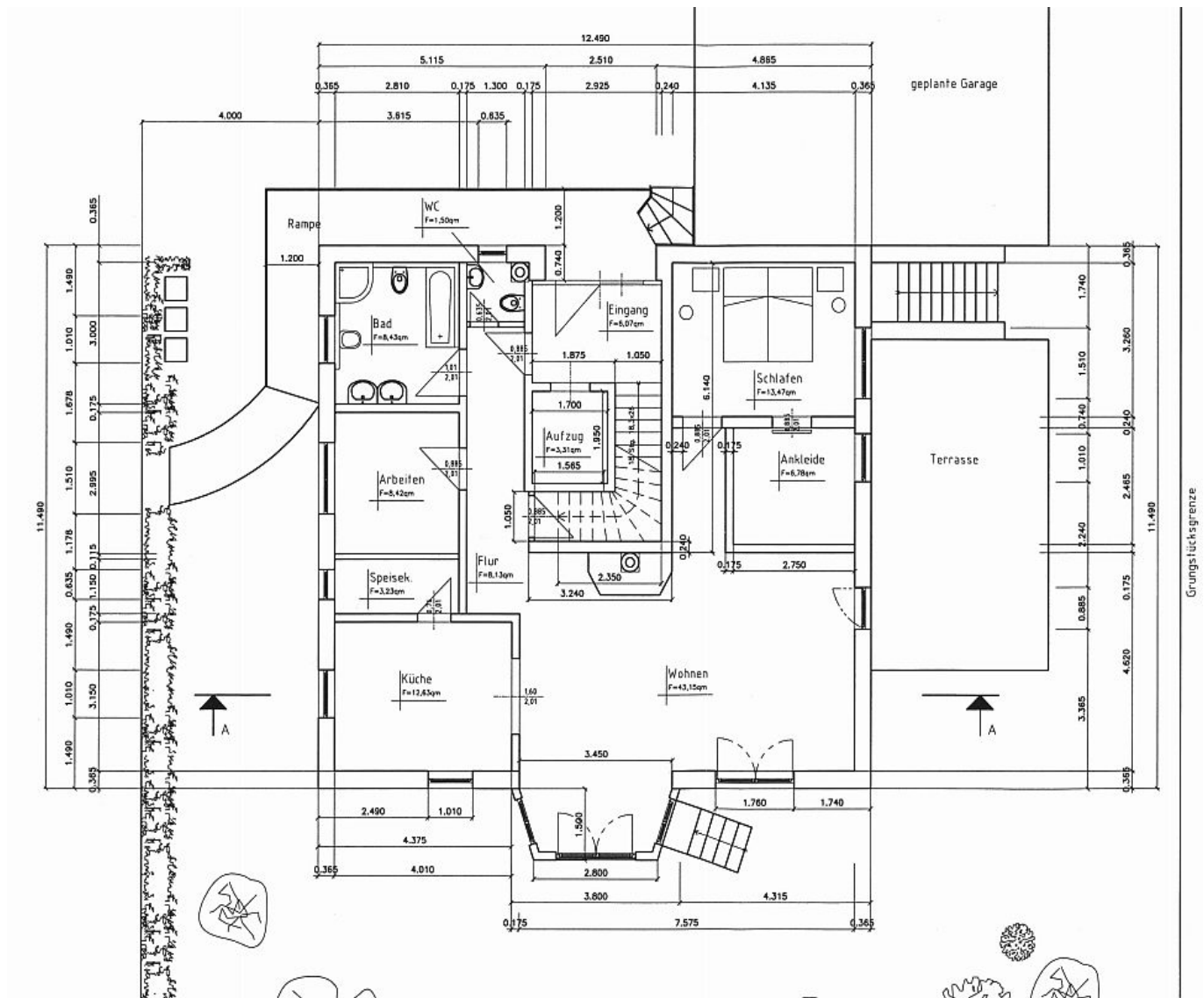
(Besser lesbar, als die Grundrisse mit Baugenehmigungsstempel)



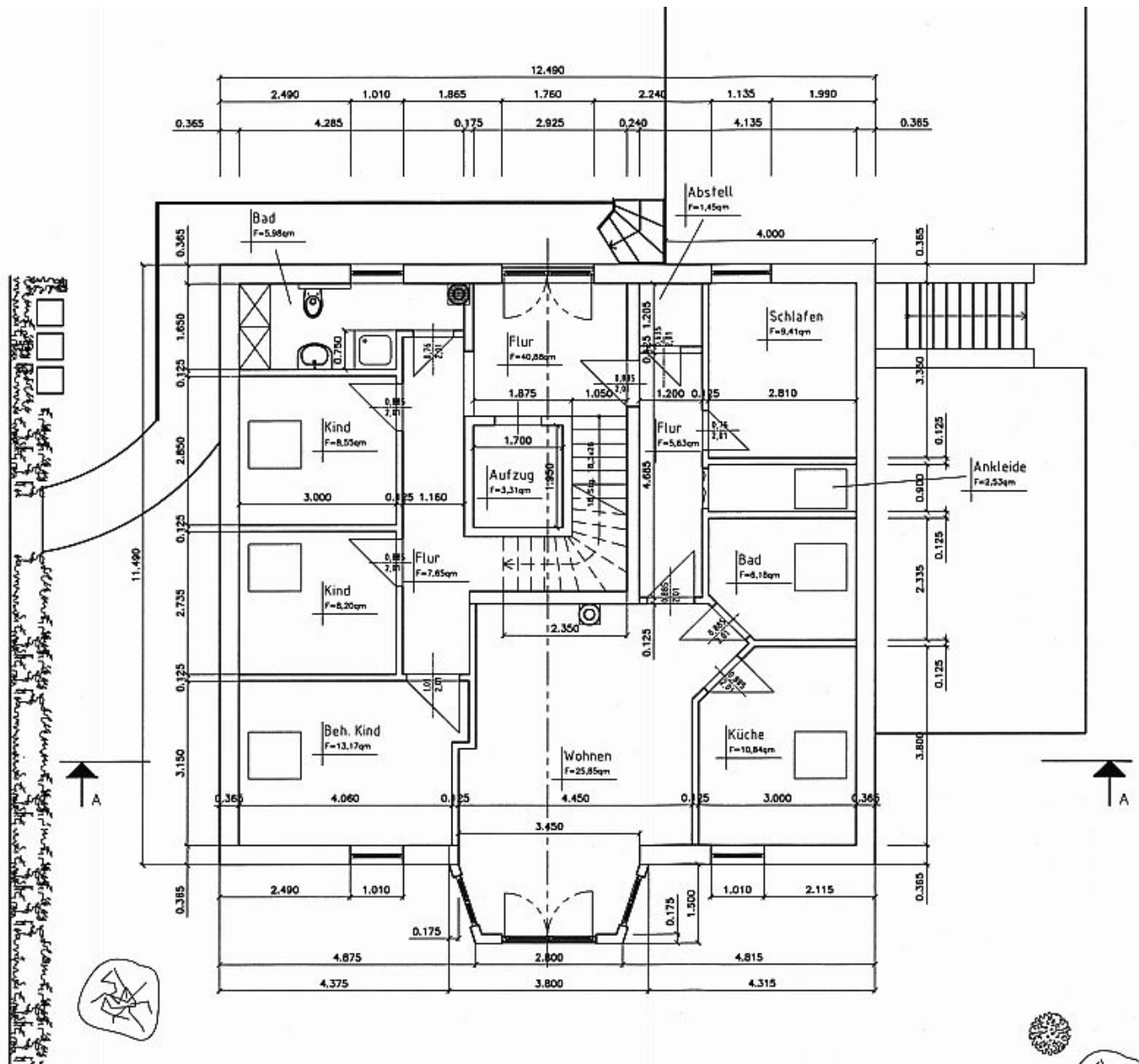
Erdgeschoss grundriß

Genehmigt
 18.11.19
 7736-06.12
 18.11.19
 18.11.19

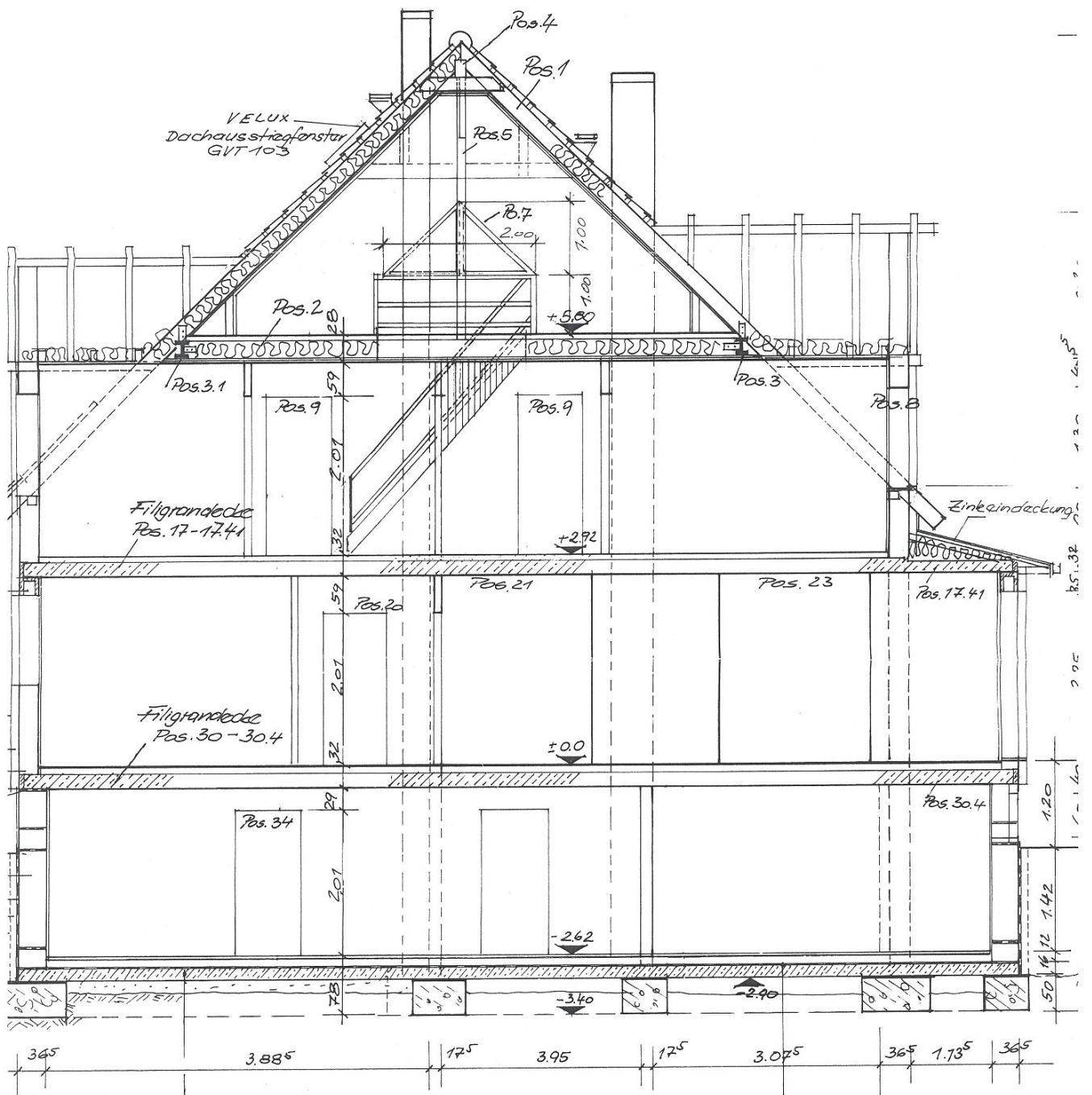




1. Planung Erdgeschoss, aber besser lesbar , OHNE AUFZUG IM IST-Zustand

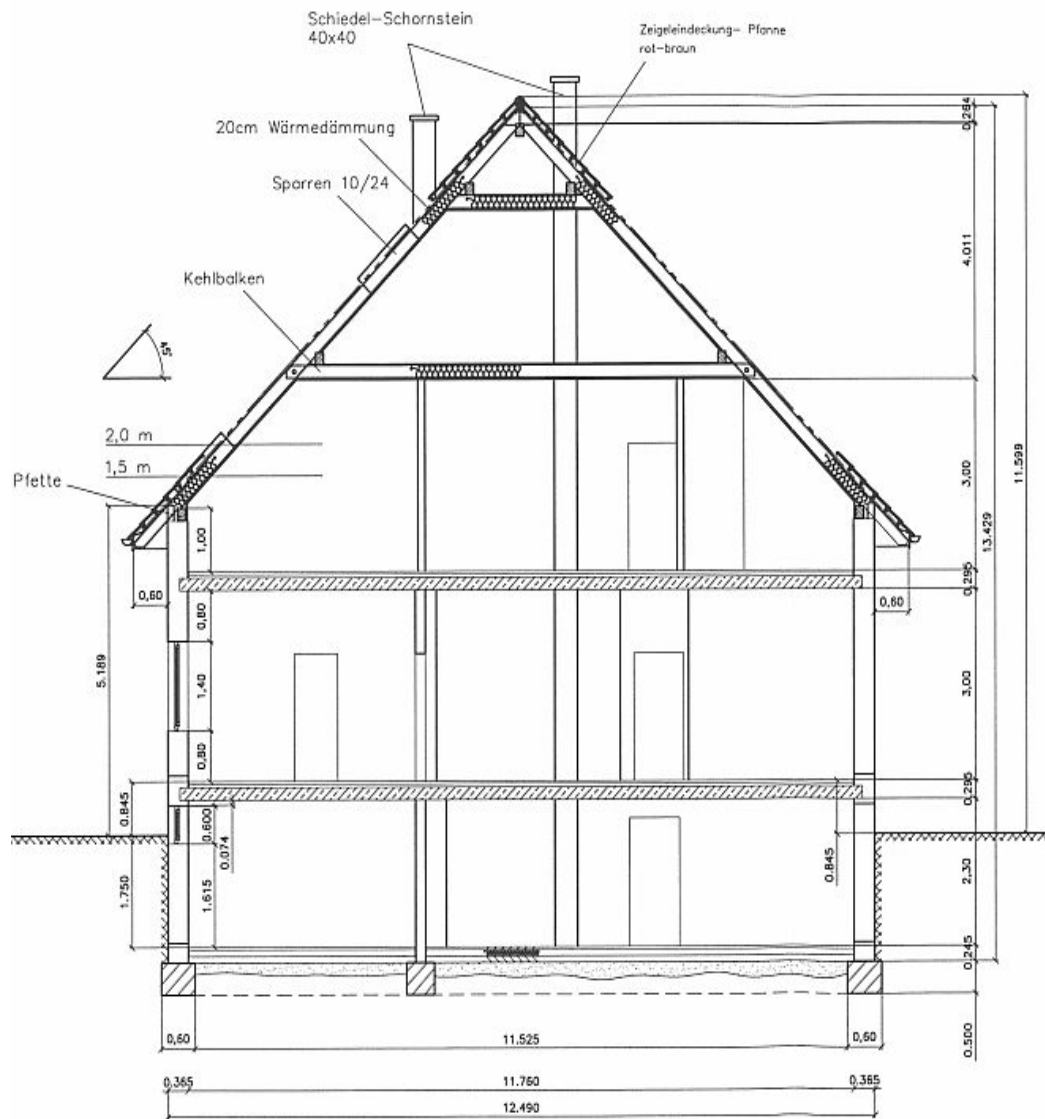


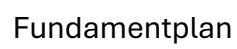
1. Planung Dachgeschoss, aber besser lesbar :-), ohne Aufzug im Ist-Zustand



Stahlbetonplatte
konstruktiv bewehrt mit Baustahlmatten Q 377 A
als obere und untere Bewehrung

Schweißbahn auf Voranstrich





Fundamentplan