

LUDWIG QUARTIER

DONAUSTRASSE,
14974 LUDWIGSFELDE



3. Obergeschoss | 2 Zimmer

ca. 52,60 m² | Balkon

3rd floor | 1 bedroom

approx. 52.60 sqm | balcony

HAUS 7 · HOUSE 7

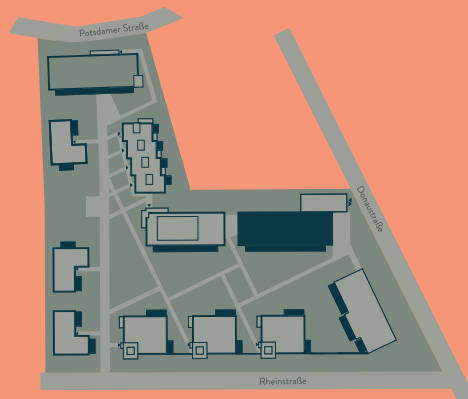
WOHNUNG 62 · UNIT 62

KAUFPREIS | PURCHASE PRICE

EUR 280.000*

*zzgl. 1 Tiefgaragenstellplatz
*plus 1 underground parking space

	ca./ approx.	
Flur · corridor	5,00	m ²
Küche · kitchen	8,60	m ²
Bad · bathroom	5,50	m ²
Wohnen · living room	17,30	m ²
Schlafzimmer · bedroom	12,90	m ²
Balkon (50%) · balcony (50%)	3,30	m ²
GESAMTFLÄCHE TOTAL LIVING SPACE	52,60	m²

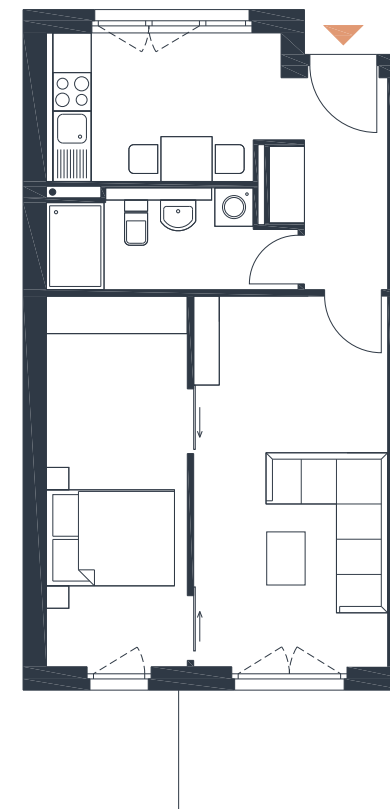


ENGEL&VÖLKERS

030 20 346 5100

www.engelvoelkers.com/berlinprojekte

◀ Laubengang · arcade ▶



*Der dargestellte Grundriss stellt keine Beschaffenheitsvereinbarung dar. Eine Haftung bzgl. der Größenverhältnisse ist ausgeschlossen. Balkone oder Terrassen werden zu 50% bzw. 25% angerechnet. Möbel und Küchendarstellungen sind Einrichtungsvorschläge und nicht im Kaufpreis enthalten. Durch abgehängte Decken (in Küchen, Bädern oder HWR-Räumen) können die Raumhöhen in Teilbereichen variieren. EuV Projekte Berlin GmbH ist berechtigt vom Eigentümer als auch vom Käufer eine Provision (Provisionshöhe identisch) zu erhalten. Vom notariellen Kaufpreis werden 3,57% Provision inkl. gesetzlicher Umsatzsteuer berechnet. Die vom Käufer zu zahlende Provision ist mit dem Zustandekommen eines notariellen Vertragsabschlusses in einer Summe verdient und fällig. Planstand vom 17.09.2021

*The shown floor plan/cut does not represent any kind of quality agreement. Any liability with regard to the proportions is excluded. Terraces, balconies or loggias are credited at 50% or 25%. Furniture and kitchen illustrations are furnishing suggestions and not contained in the purchase price. Suspended ceilings (in kitchens, bathrooms or HWR rooms) may cause the room heights to vary in some areas. EuV Projekte Berlin GmbH is entitled to receive a commission from the owner as well as from the buyer (commission amount identical). 3.57% commission incl. statutory VAT will be charged from the notarial purchase price. The commission to be paid by the buyer is earned and due in one sum with the signing of a notarial contract. Date of pictured planning process: 17.09.2021