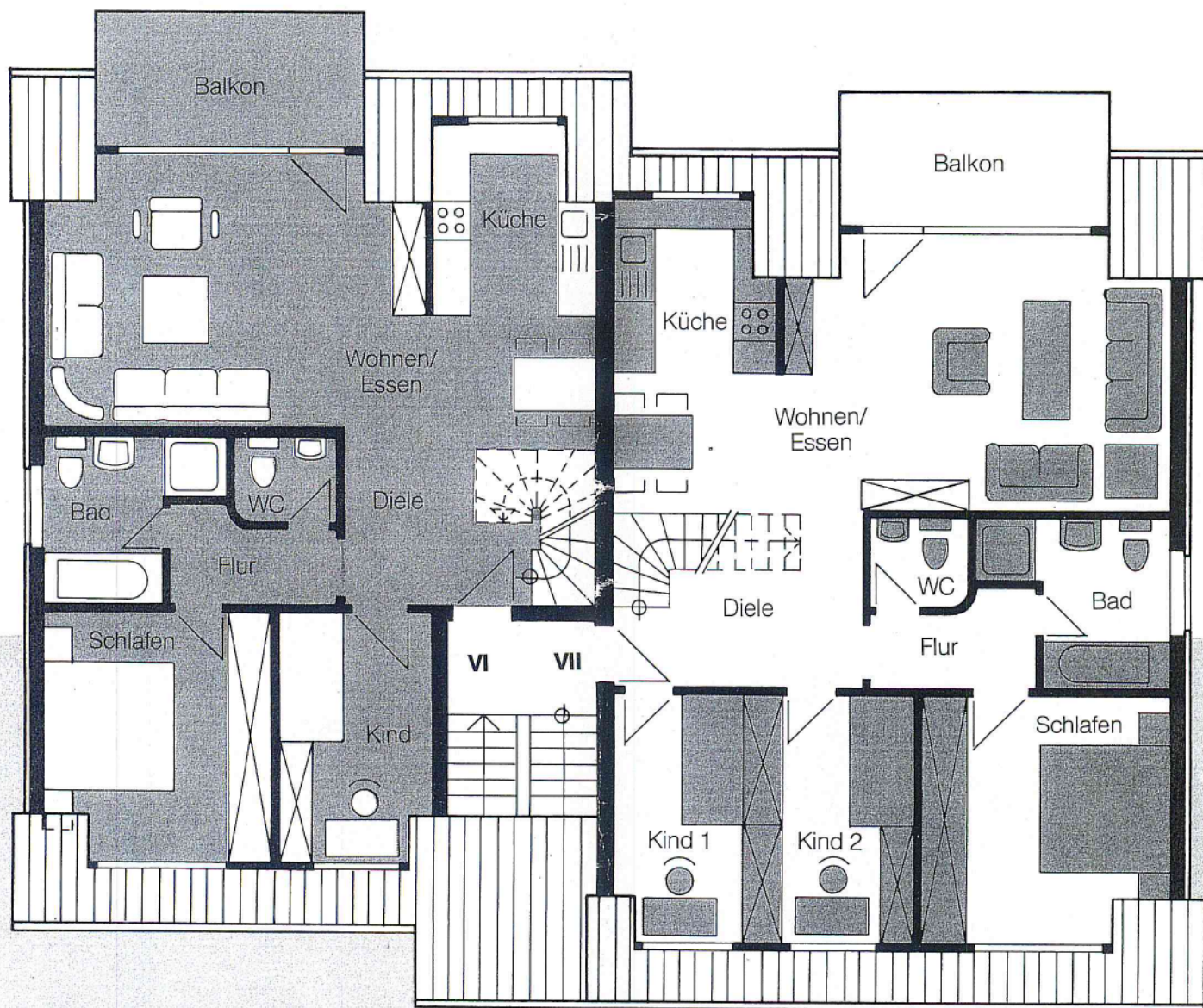




Dachgeschoß



Wohnung VI

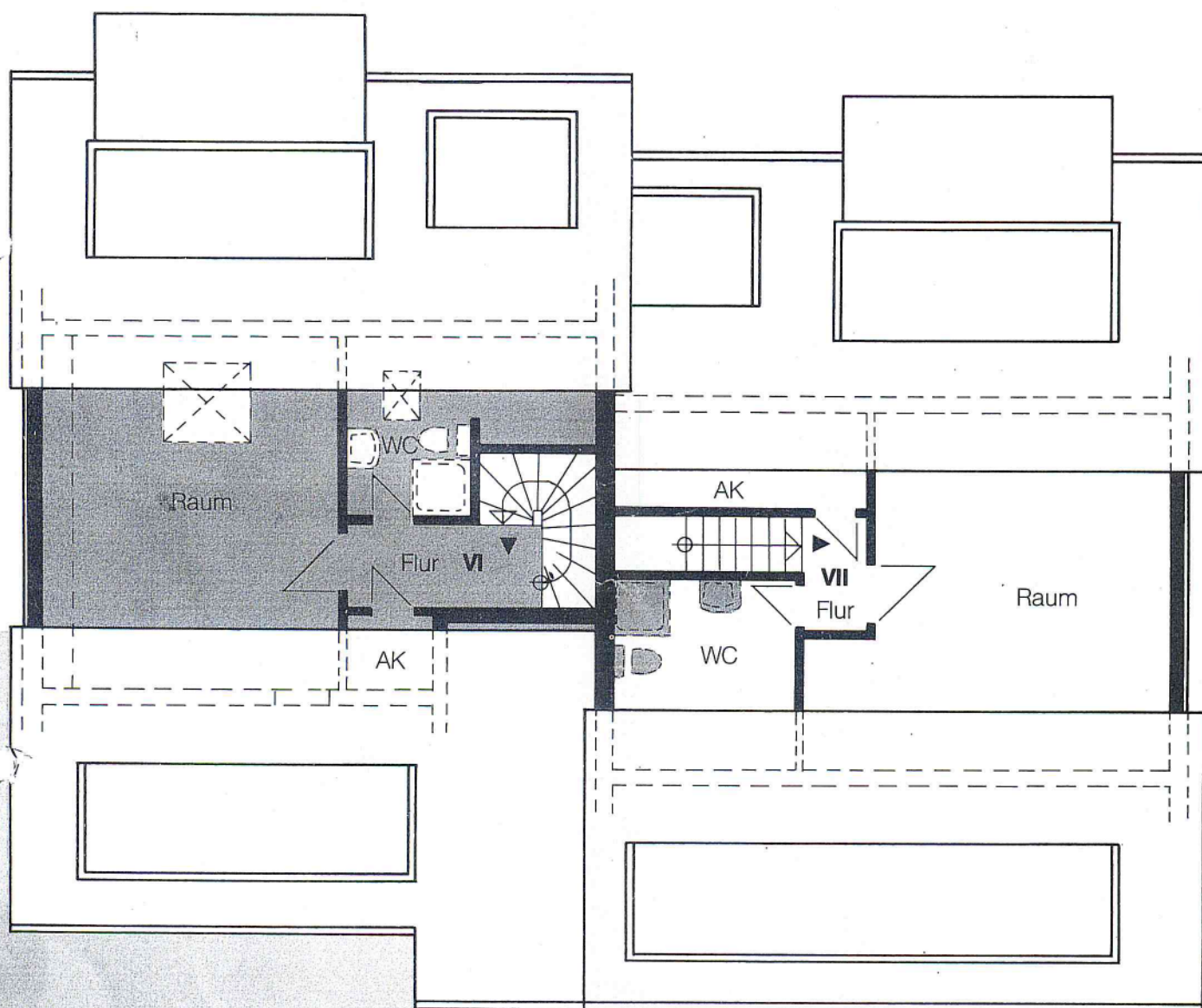
Wohnzimmer und	
Eßdiele	30,97 m ²
Küche	6,67 m ²
Bad	5,51 m ²
WC	1,85 m ²
Flur	3,13 m ²
Schlafzimmer	12,70 m ²
Kind	8,69 m ²
Balkon (25% von 8,72 m ²)	2,18 m ²
Dachgeschoß links (Gesamtwohnfläche siehe Spitzboden)	<u>71,70 m²</u>

Wohnung VII

Wohnzimmer und	
Essen	28,26 m ²
Küche	6,11 m ²
Bad	6,06 m ²
WC	2,03 m ²
Flur	3,14 m ²
Diele	7,59 m ²
Schlafzimmer	13,49 m ²
Kind 1	8,50 m ²
Kind 2	8,74 m ²
Balkon (25% von 8,72 m ²)	2,18 m ²
Dachgeschoß rechts (Gesamtwohnfläche siehe Spitzboden)	<u>86,10 m²</u>



Spitzboden



Wohnung VI

Spitzboden WC	5,25 m ²
Spitzboden Flur	3,71 m ²
Spitzboden Abstellr.	0,28 m ²
Spitzboden Raum	16,19 m ²
Spitzboden links (Sonderwunsch)	25,43 m ²
Dachgeschoß links	71,70 m ²
Gesamt	<u>97,13 m²</u>

Wohnung VII

Spitzboden Abstellr.	2,76 m ²
Spitzboden Flur	1,72 m ²
Spitzboden WC	5,15 m ²
Spitzboden Raum	17,85 m ²
Spitzboden rechts (Sonderwunsch)	27,48 m ²
Dachgeschoß rechts	86,10 m ²
Gesamt	<u>113,58 m²</u>