

ÜBERSICHT



HAUS J01 LAGEPLAN

NEUBAU EINES WOHNHAUSES MIT CARPORT
HEUBRUCH, MÜNZSTRASSE
D - 42281 WUPPERTAL - BARMEN

M 1:1000

25.06.2024



ÜBERSICHT



HAUS J01

NORDWESTANSICHT

NEUBAU EINES WOHNHAUSES MIT CARPORT
HEUBRUCH, MÜNZSTRASSE
D - 42281 WUPPERTAL - BARMEN

M 1:100

25.06.2024



ÜBERSICHT



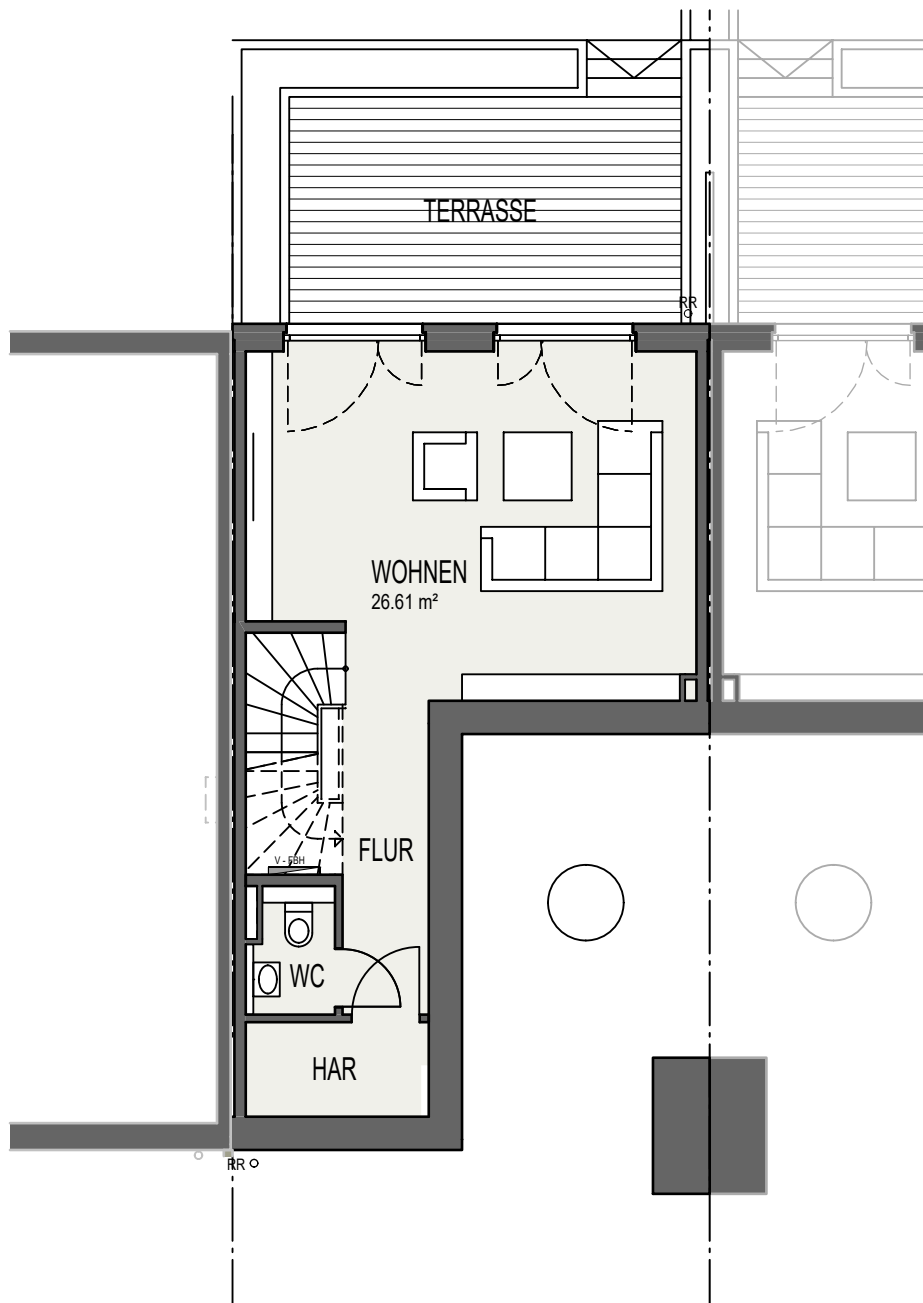
HAUS J01

SÜDOSTANSICHT

NEUBAU EINES WOHNHAUSES MIT CARPORT
HEUBRUCH, MÜNZSTRASSE
D - 42281 WUPPERTAL - BARMEN

M 1:100

25.06.2024



ÜBERSICHT



HAUS J01

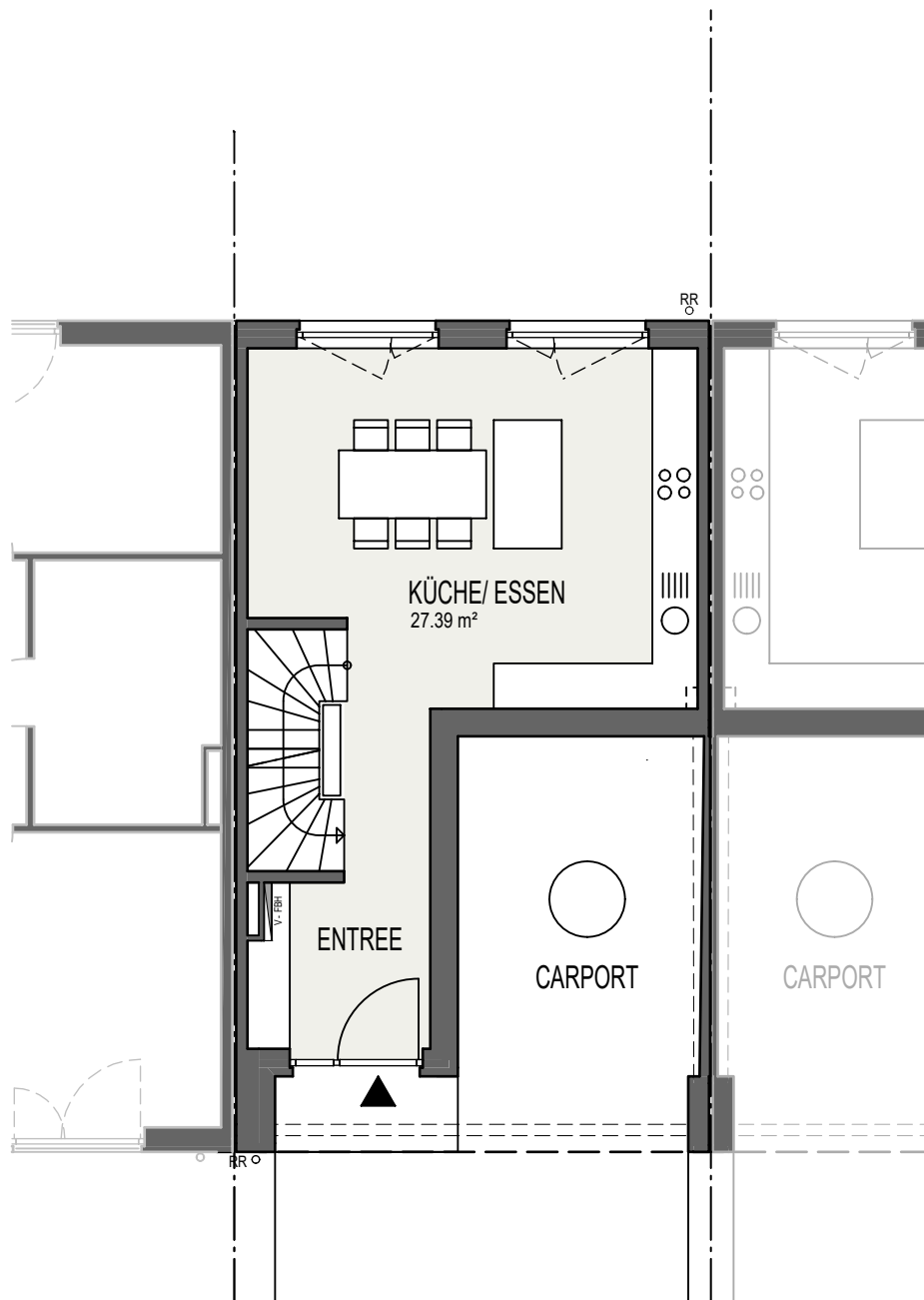
UNTERGESCHOSS

WOHNEN	=	26,61 m²
FLUR	=	6,47 m²
WC	=	1,78 m²
TERRASSE 1/2	=	7,78 m²
WOHNFLÄCHE	=	42,64 m²
HAR	=	3,02 m²

NEUBAU EINES WOHNHAUSES MIT CARPORT
HEUBRUCH, MÜNZSTRASSE
D - 42281 WUPPERTAL - BARMEN

M 1:100

25.06.2024



ÜBERSICHT



HAUS J01

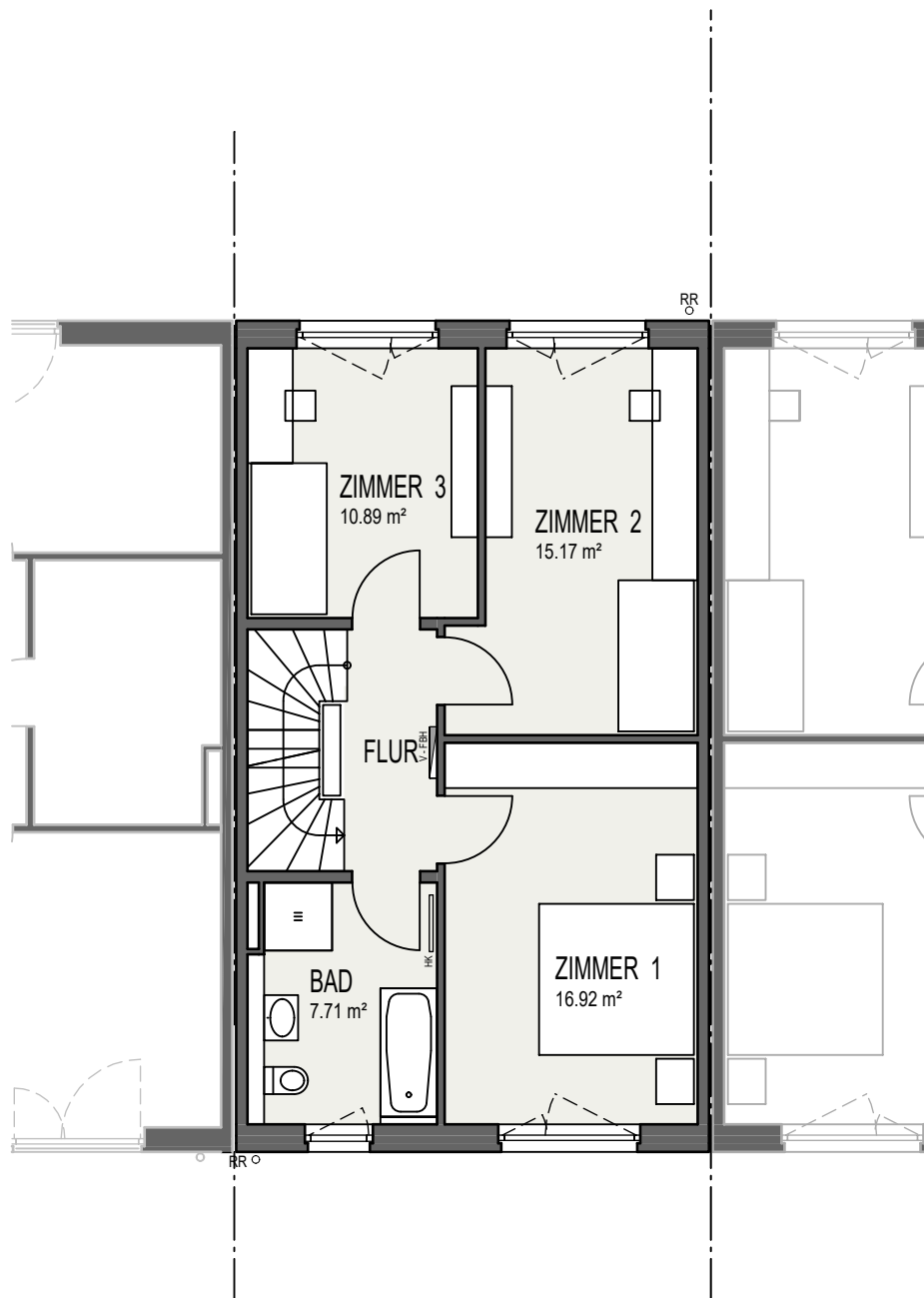
ERDGESCHOSS

KÜCHE / ESSEN	=	27,39 m²
ENTREE	=	8,01 m²
WOHNFLÄCHE	=	35,40 m²

NEUBAU EINES WOHNHAUSES MIT CARPORT
HEUBRUCH, MÜNZSTRASSE
D - 42281 WUPPERTAL - BARMEN

M 1:100

25.06.2024



ÜBERSICHT



HAUS J01

1. OBERGESCHOSS

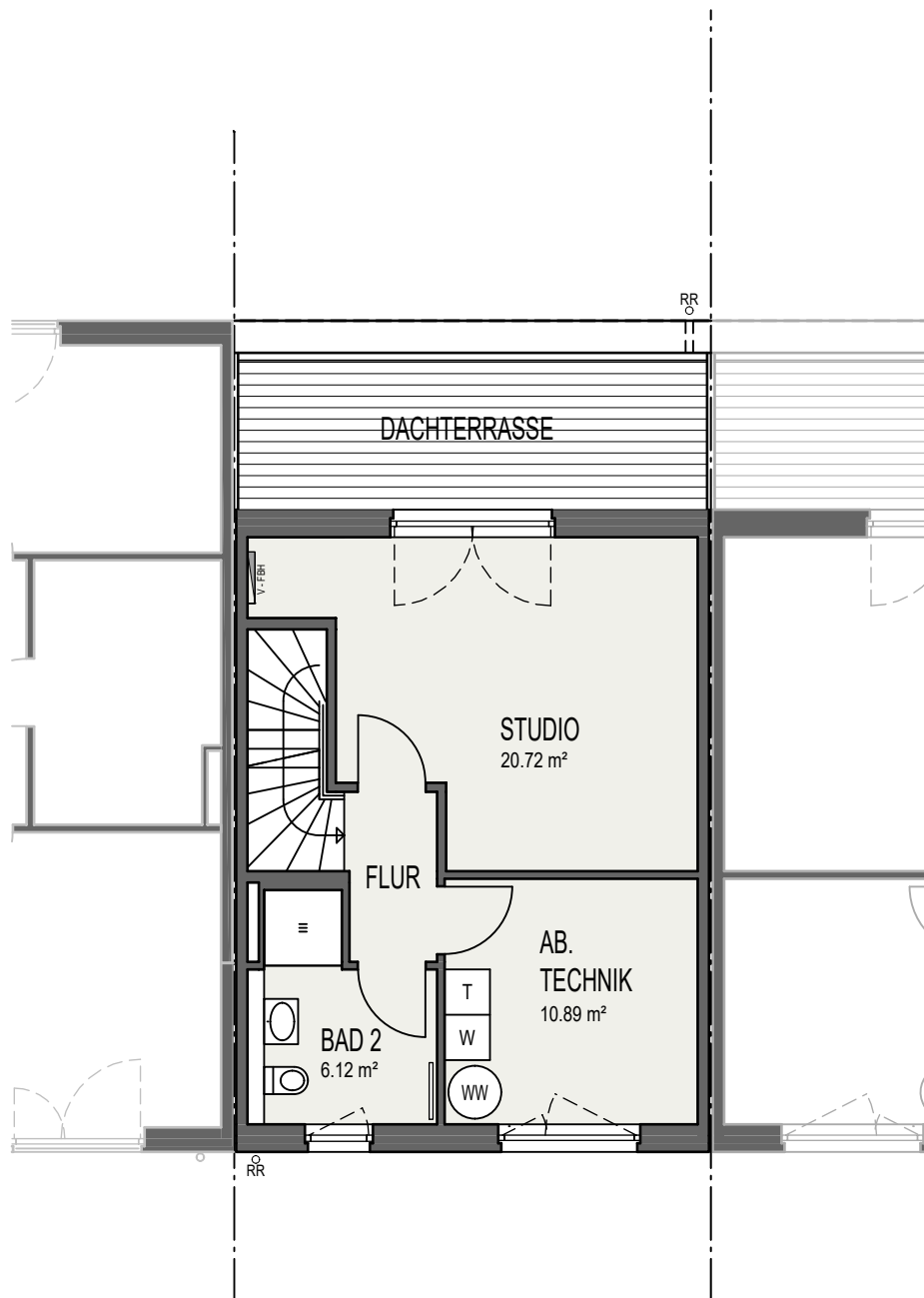
ZIMMER 1	=	16,92 m²
ZIMMER 2	=	15,17 m²
ZIMMER 3	=	10,89 m²
BAD	=	7,71 m²
FLUR	=	3,90 m²

WOHNFLÄCHE = 54,59 m²

NEUBAU EINES WOHNHAUSES MIT CARPORT
HEUBRUCH, MÜNZSTRASSE
D - 42281 WUPPERTAL - BARMEN

M 1:100

25.06.2024



ÜBERSICHT



HAUS J01

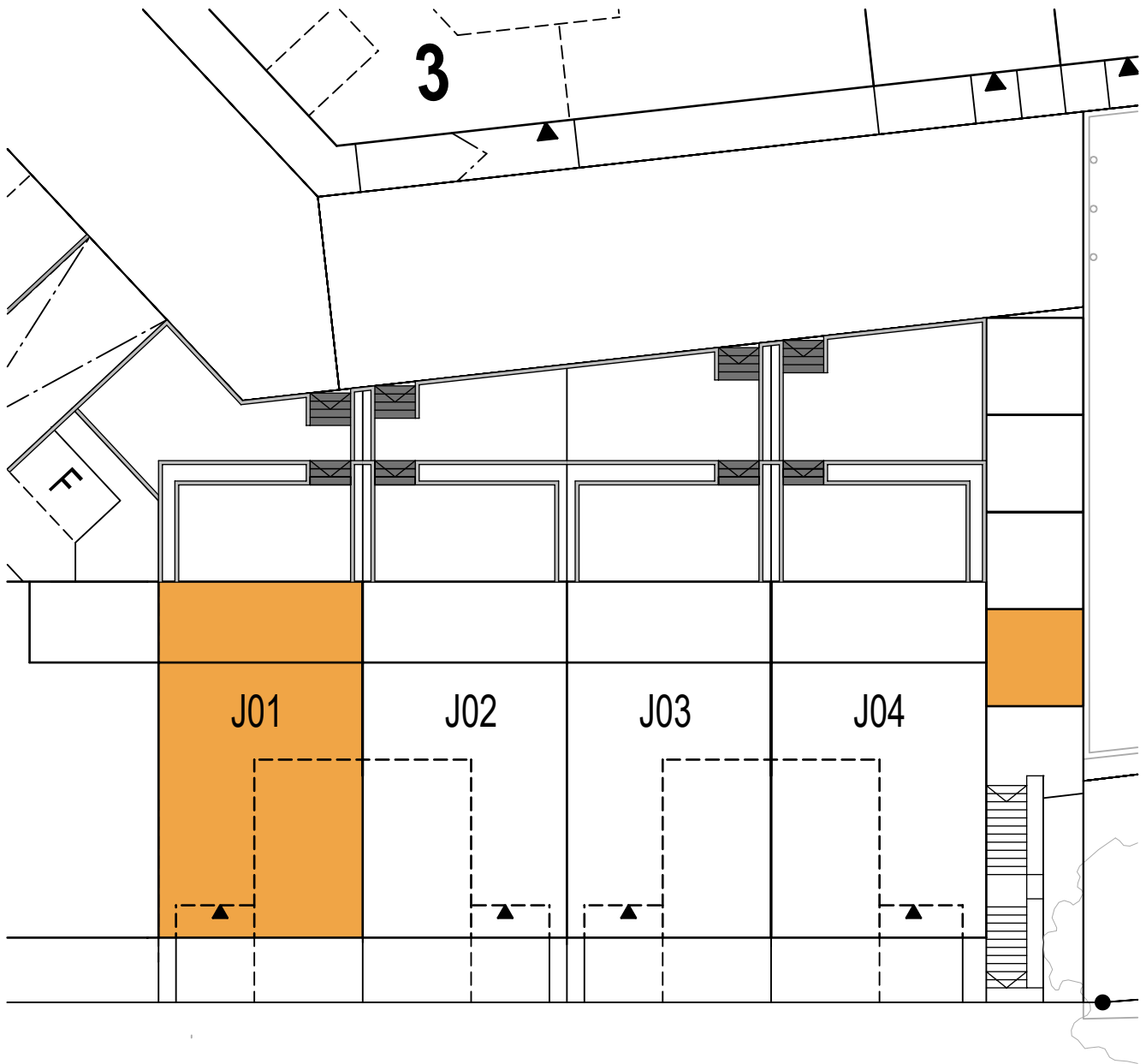
2. OBERGESCHOSS

STUDIO	=	20,72 m²
FLUR	=	2,68 m²
BAD 2	=	6,12 m²
DACHTERRASSE 1/2	=	6,13 m²
WOHNFLÄCHE	=	35,65 m²
AB/TECHNIK	=	10,89 m²

NEUBAU EINES WOHNHAUSES MIT CARPORT
HEUBRUCH, MÜNZSTRASSE
D - 42281 WUPPERTAL - BARMEN

M 1:100

25.06.2024



ÜBERSICHT

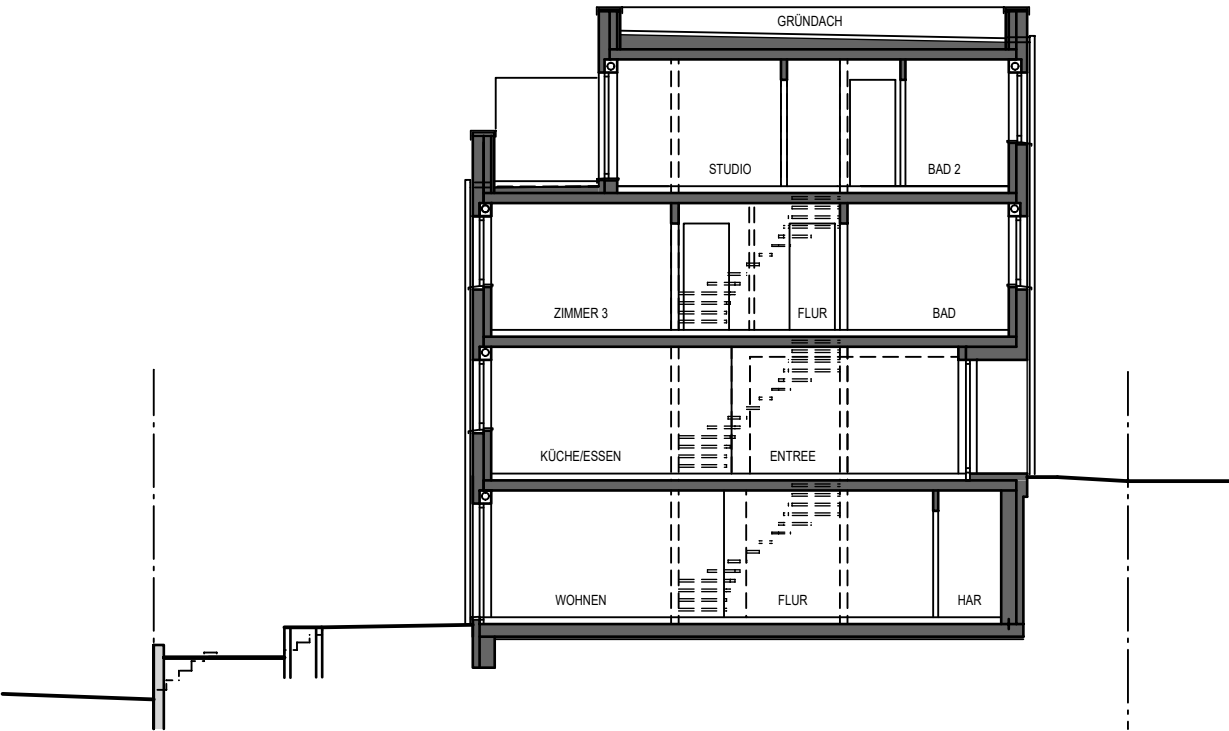


HAUS J01 GRUNDSTÜCK

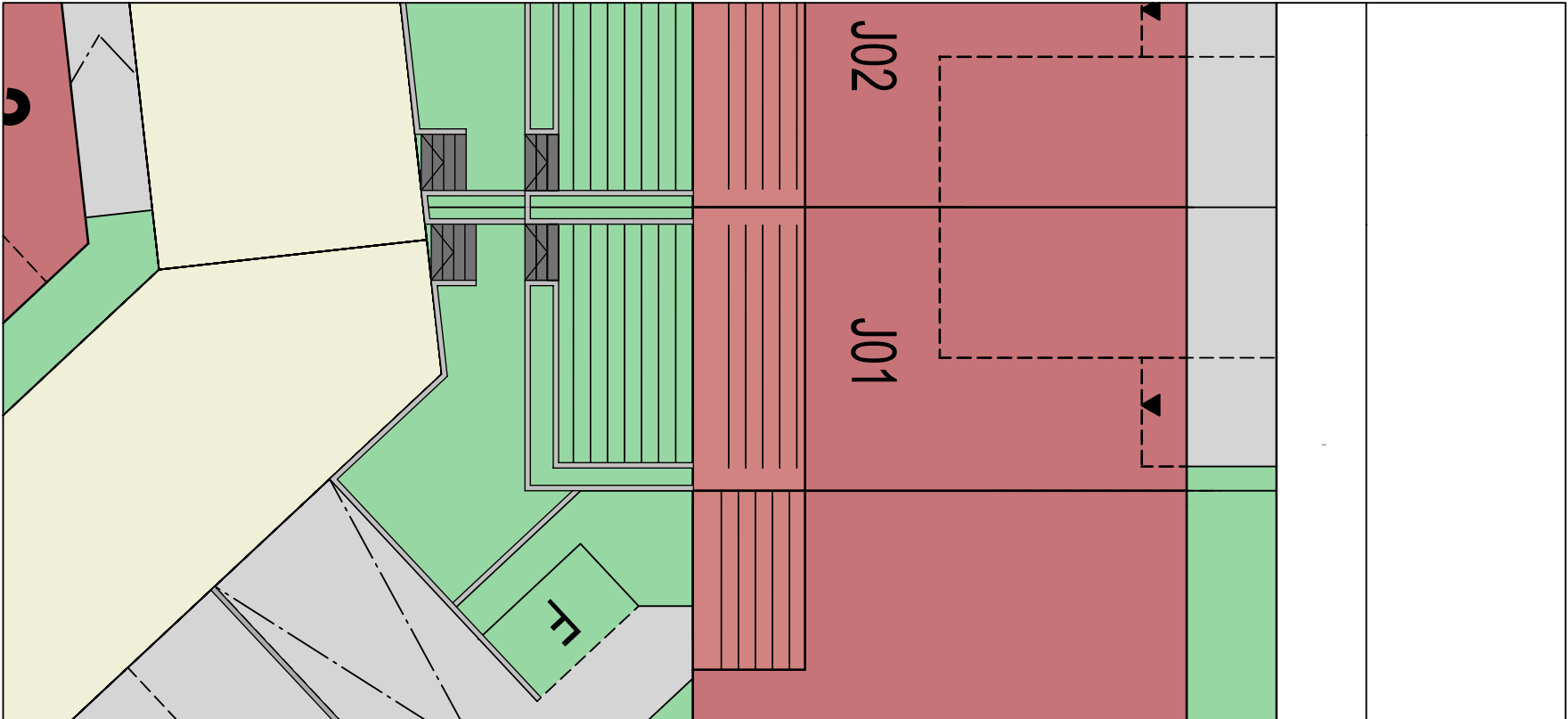
NEUBAU EINES WOHNHAUSES MIT CARPORT
HEUBRUCH, MÜNZSTRASSE
D - 42281 WUPPERTAL - BARMEN

M 1:200

25.06.2024



HAUS J01



Geplante Rigole

Zisterne

Geplanter Revisionschacht

geplante Höhe

vorhandene Höhe

Böschung

Draufsicht

Schnitt

Verhältnis 1 / 1,5

Die Höhen und Böschungsflächen sind nur schematisch dargestellt. Die tatsächlichen Höhen und Breiten der erforderlichen Böschungsfläche ergeben sich, unter Berücksichtigung der Nachbarbebauung und den Baumaßnahmen des Verkäufers. Für Höhenabweichungen werden Entschädigungsansprüche ausgeschlossen.

Projekt	NEUBAU EINES WOHNHAUSES MIT CARPORT HEUBRUCH, MÜNZSTRASSE D - 42281 WUPPERTAL - BARMEN			
Planbezeichnung	QS_VK HAUS J01			
	Projektnummer WE1901	Maßstab 1:150	Plannummer QS_VK_J01	Datum 25.06.2024
GU	<div><div>Ten Brinke Wohnungsbau GmbH & Co. KG Dinxperloer Straße 18 - 22 D - 46399 Bocholt Tel. 02871 - 2392180 www.tenbrinke.com</div><div><div>tb</div><div>Ten Brinke</div><div>Wohnungsbau</div></div></div>			