



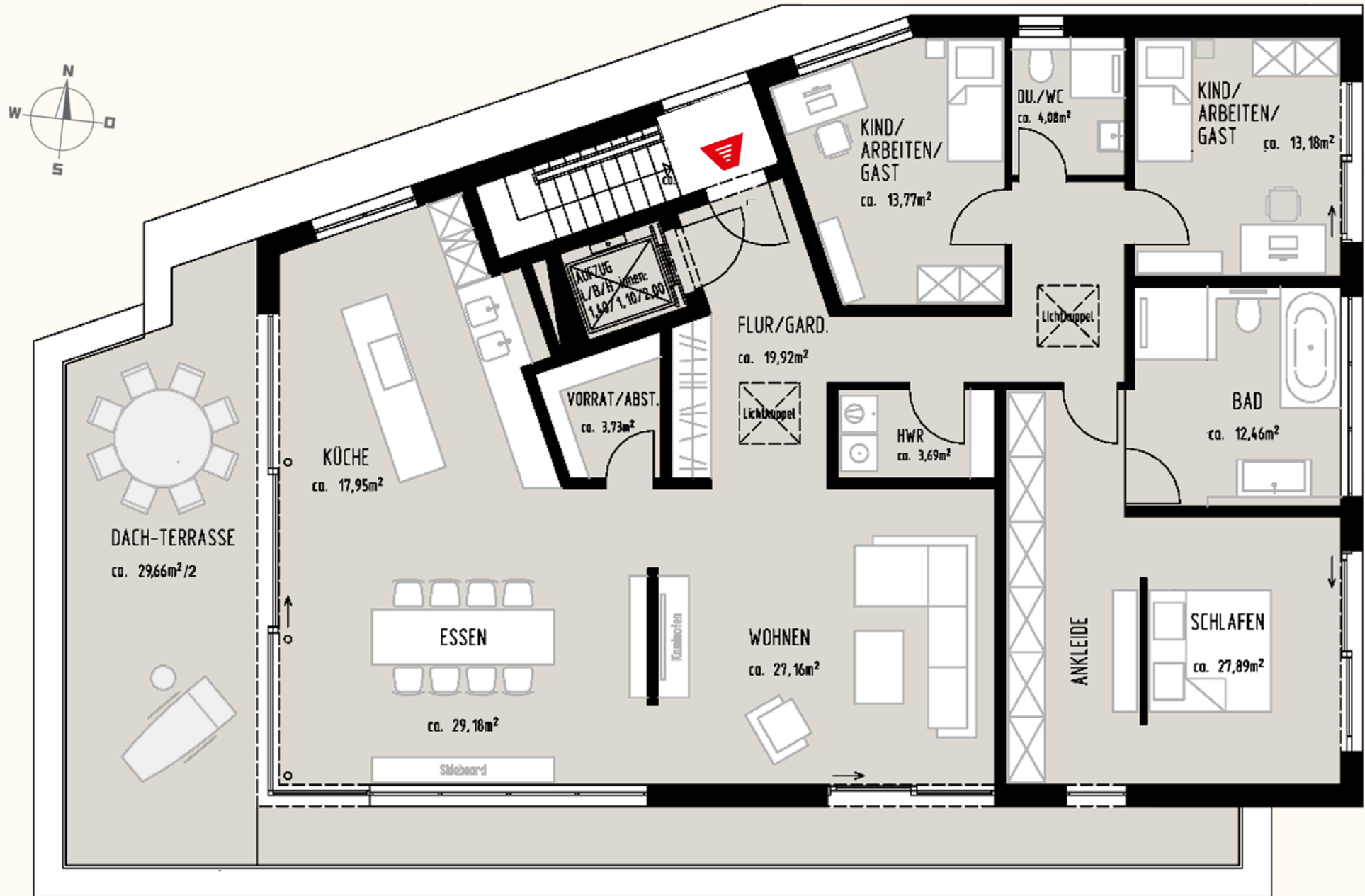
# HORIZONT

Wohnen, leben und genießen. Im Naturraum Heidelberg.

## GRUNDRISSE



# GRUNDRISS PENTHOUSE (188 m<sup>2</sup>)



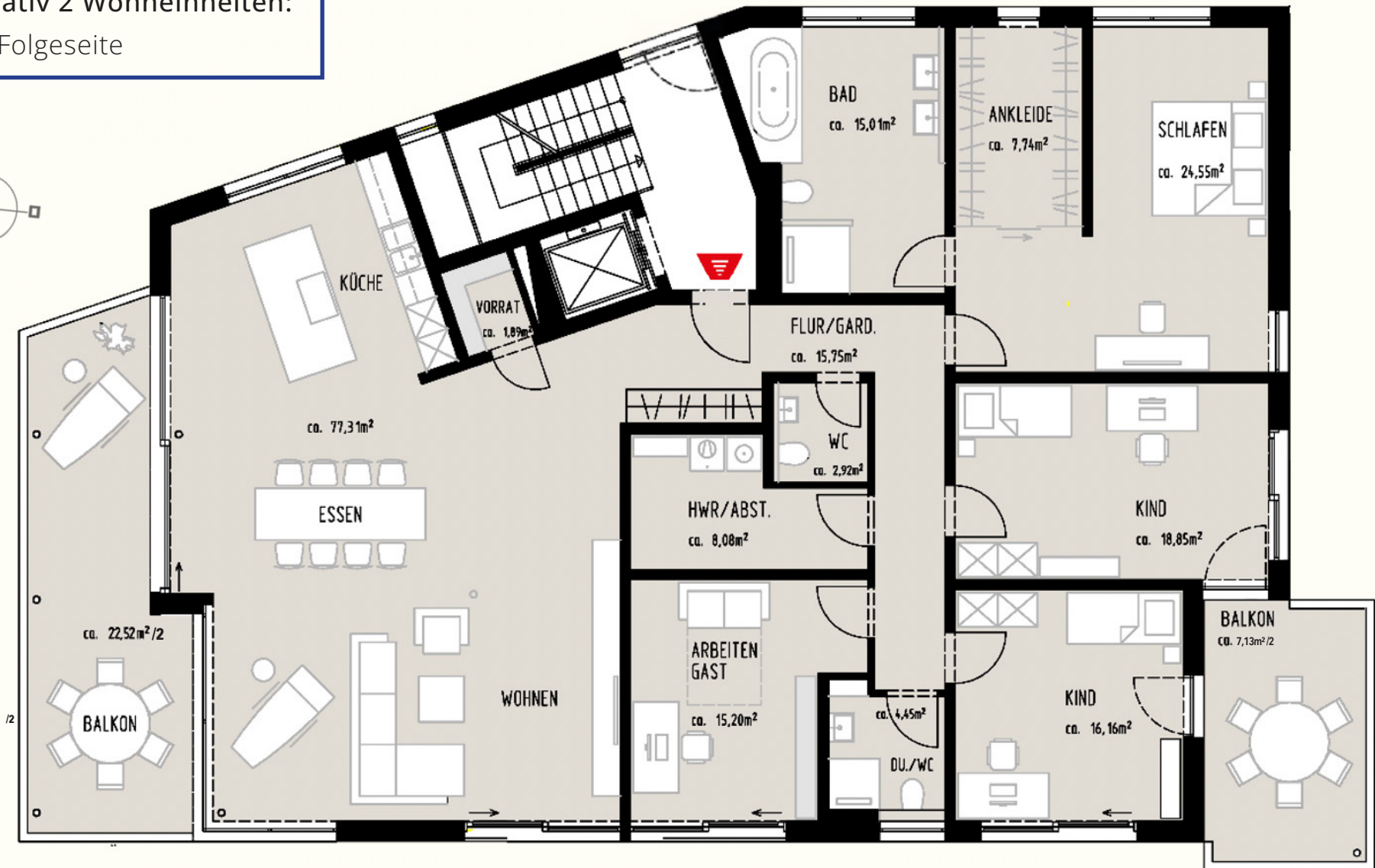
# DACHTTERRASSE



## GRUNDRISS OBERGESCHOSS 2:

Komplette Ebene mit 226m<sup>2</sup>

Alternativ 2 Wohneinheiten:  
Siehe Folgeseite



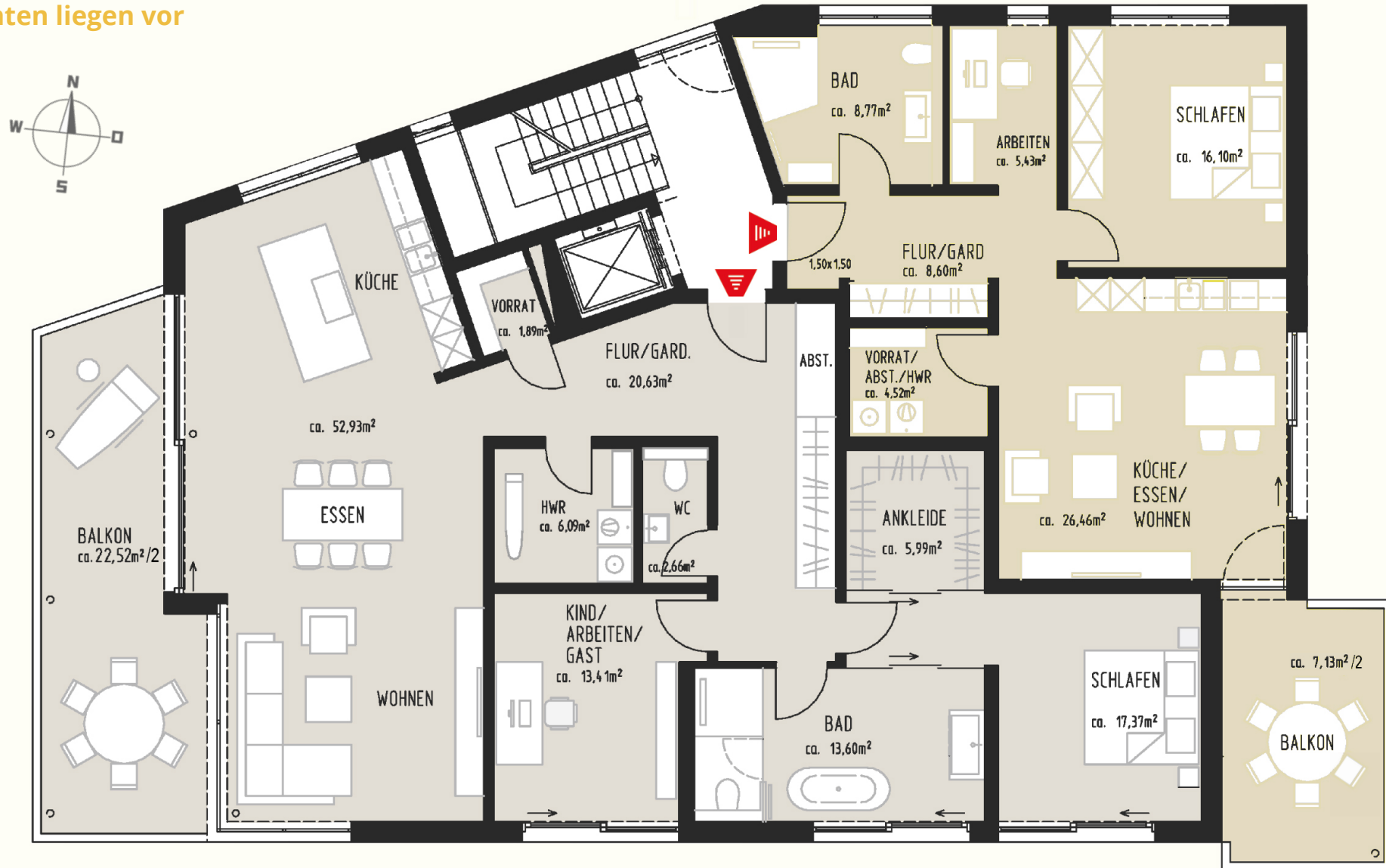


┌ Gerne planen wir nach Ihren Wünschen ─┐

# ALTERNATIVER GRUNDRISS OBERGESCHOSS 1 + 2:

Mit zwei Wohnungen (149 und 73 m<sup>2</sup>)

Varianten liegen vor



# VISUALISIERUNG BALKON, TERRASSE (WEST)



# GRUNDRISS OBERGESCHOSS 1:

komplette Ebene / 1 Wohnung (226 m<sup>2</sup>)

**Alternativ:** 2 Wohnungen, siehe Vorschlag





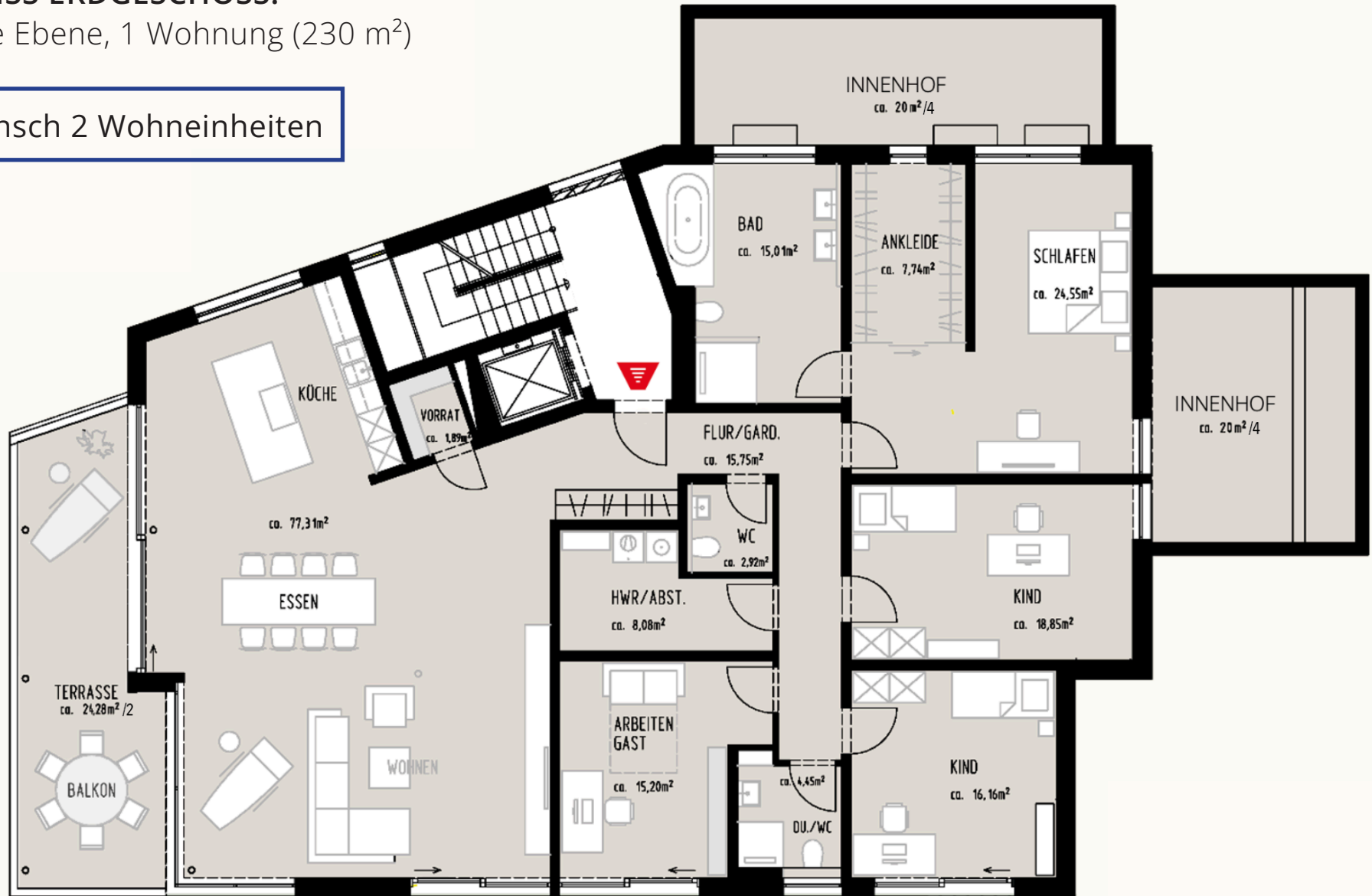


Aus Sicht des Illustrators, unverbindlich dargestellt

## GRUNDRISS ERDGESCHOSS:

komplette Ebene, 1 Wohnung (230 m<sup>2</sup>)

Auf Wunsch 2 Wohneinheiten



optional mit grüner Austrittsfläche

## Gestaltungsbeispiel zu den Innenhöfen



Blick auf die Ebene  
Südseite



MAYA Hauswelten & Immobilien  
Bruchsaler Str. 6a  
76698 Ubstadt-Weiher

Tel. +49 7251 93 40 90  
info@maya-hauswelten.de  
www.maya-hauswelten.de

Für Sie da.

Team MAYA,  
Oliver Eichler, Geschäftsführer

#### **Prospektvorbehalt**

Die Unterlagen wurden sorgfältig erstellt. Sie stellen aber nur eine Erstinformation für den Kaufinteressenten dar und sind kein verbindliches Angebot. Änderungen an der Konzeption, d.h. der Planung, Bauausführung und Ausstattung, müssen wir uns vorbehalten. Dies gilt besonders für die im Prospekt gezeigten Illustrationen, Perspektiven, Zeichnungen, Pläne und Ausstattungsdetails (Bilder). Die in den Grundrissplänen eingezeichneten Möblierungen sind nur ein Vorschlag und gehören nicht zum Verkaufsgegenstand. Auch die in den Plänen eingezeichneten Küchen (Küchenmöblierungen oder Kucheneinbaukombinationen) gehören nicht dazu. Maßgebliche und ausschließliche Vertragsunterlage ist der beim Notar beurkundete Kaufvertrag. Nur die im Kaufvertrag getroffenen Abreden haben Gültigkeit. Das in der Broschüre, im Exposé dargestellte Bildmaterial, insbesondere colorierte Ansichten, Fotografieren und perspektivische Zeichnungen, ist als künstlerische Darstellung zu verstehen und nicht verbindlich. Stand März 2023.

#### **Bildrechte & Nachweis**

Projektname und Logo: © MAYA Hauswelten, Oliver Eichler, Alle Fotoaufnahmen: © MAYA Hauswelten, Oliver Eichler