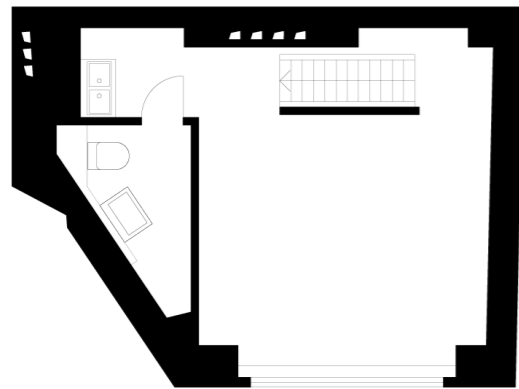


# MULACK. STEIN

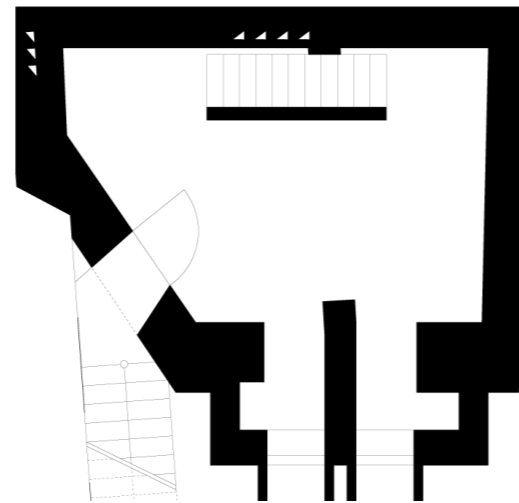
# GEWERBEEINHEIT 03

SOUTERRAIN | ERDGESCHOSS |  
HOCHPARTERRE

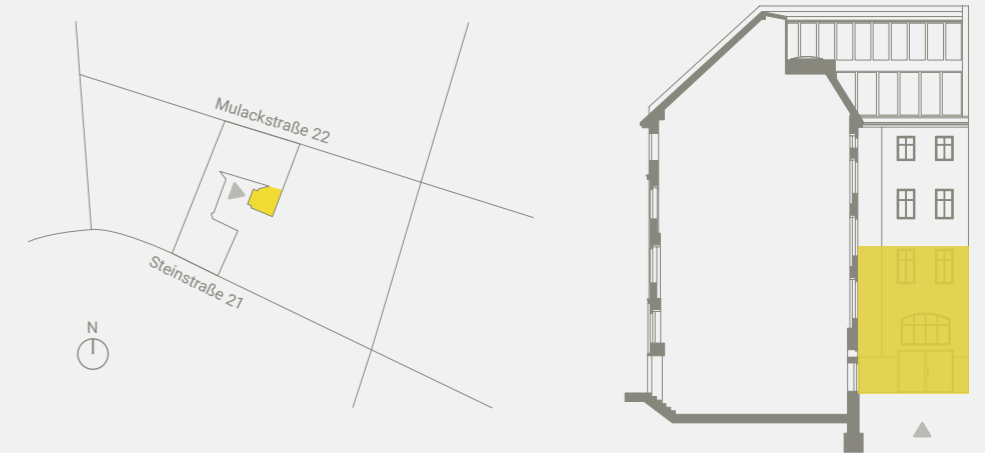
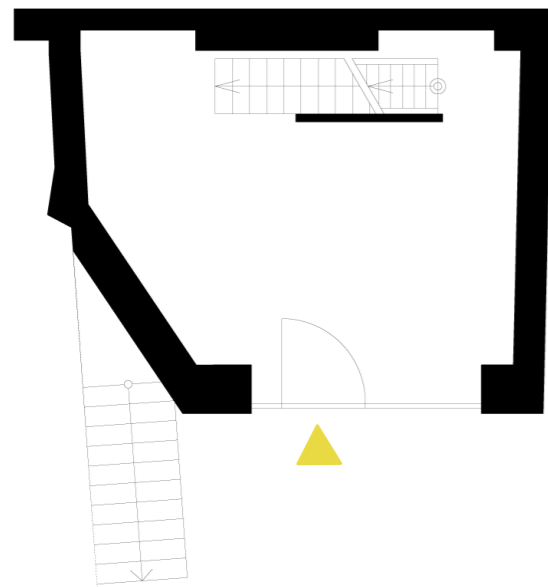
Hochparterre



Souterrain



Erdgeschoss



Raum 1 Erdgeschoss	22,45 m <sup>2</sup>
Raum 2 Hochparterre	17,64 m <sup>2</sup>
Raum 3 Untergeschoss	20,91 m <sup>2</sup>
WC 2	2,93 m <sup>2</sup>
<b>Gesamtfläche</b>	<b>ca. 63,93 m<sup>2</sup></b>

**\*KAUFPREIS 449.000 €**

\*Information: Grundrisse im Maßstab 1 : 100 (bei einem Ausdruck von DIN A3 auf 100 %). Die Angaben und Maße, Visualisierungen und Beschreibungen spiegeln den aktuellen Planungsstand wider. Die tatsächlichen Flächen- und Höhenmaße können bis +/- 3% abweichen. Eingezeichnetes Mobiliar sowie Vorhänge und Küchenobjekte gehören nicht zum Kaufumfang. Maßgeblich für Angaben zu Ausstattung und Objektausführung ist die notariell beurkundete Baubeschreibung, der Kaufvertrag sowie die erweiterte Produktbeschreibung. Im Zuge des Genehmigungsverfahrens und der späteren Ausführungsplanung können sich Änderungen ergeben. Vom notariellen Kaufpreis werden 3,57% Provision inkl. gesetzlicher Umsatzsteuer berechnet. Die vom Käufer zu zahlende Provision ist mit dem Zustandekommen eines notariellen Vertragsabschlusses in einer Summe verdient und fällig.

