



**MODERNES WOHNEN
ZWISCHEN STADT UND GRÜN.**

**Stock im Weg 1, 1130 Wien
TOP 12, 2.OG / DG**

Wohnfläche ca. 102,00 m²
Terrassen ca. 25,72 m²
Balkon ca. 10,62 m²

1 Vorraum	6 Abstellraum	11 Bad
2 Koch-/Essbereich	7 Zimmer	12 Terrasse
3 Wohnbereich	8 Zimmer	13 Balkon
4 Gang	9 WC	14 Terrasse
5 Bad/WC	10 Zimmer	15 Terrasse

Raumhöhe ca. 300 (cm),
in Nebenräumen bzw. Kochbereich abgehängte

Decke nach tech. Erfordernis

PH Parapethöhe ca.(cm)

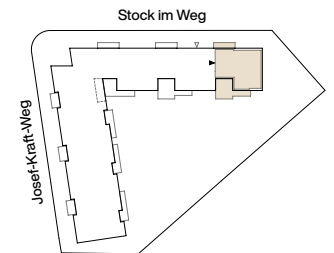
H/RH Höhe/Raumhöhe ca.(cm)

HK Handtuchheizkörper

AS Absturzsicherung

--- darüberliegend --- unterirdisch

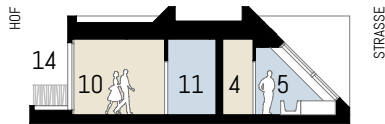
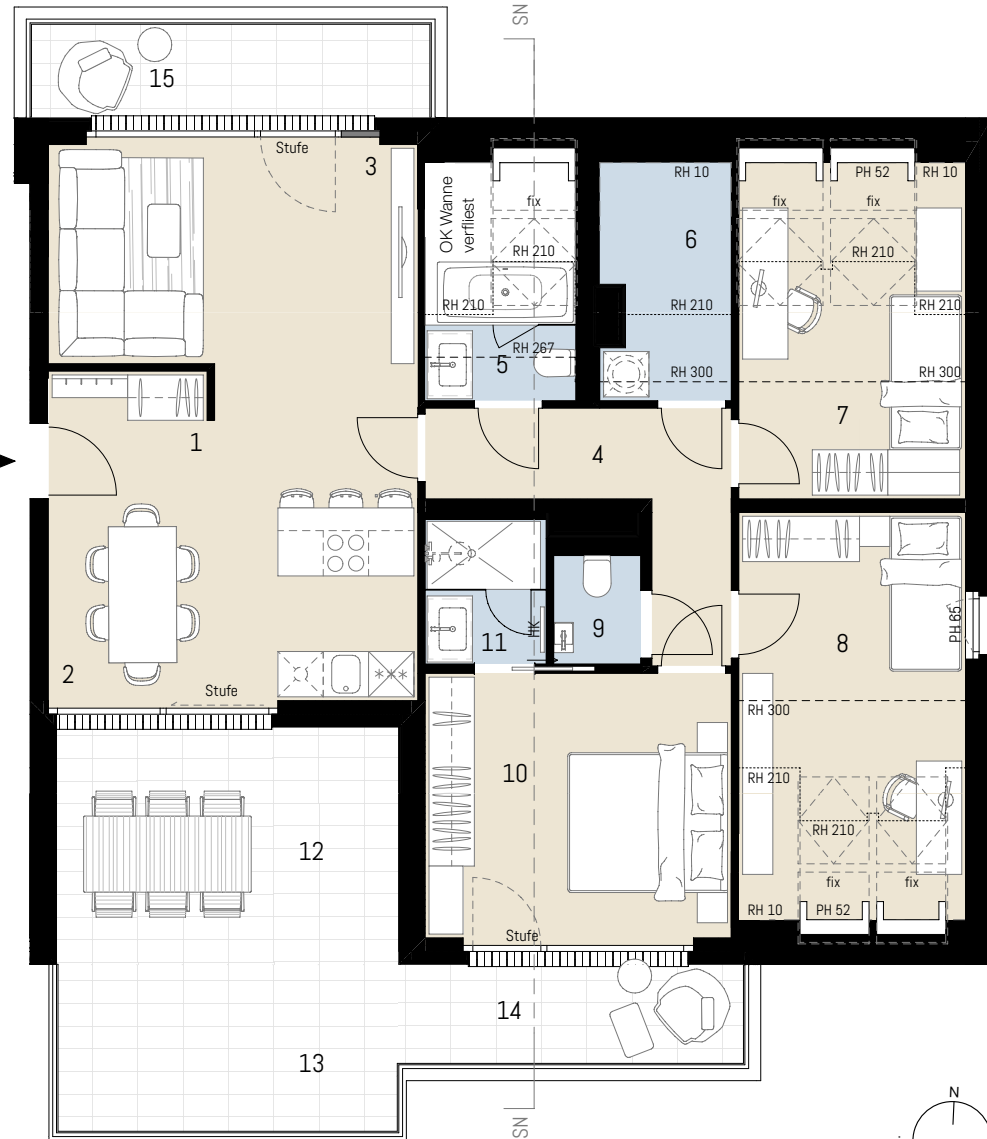
Stand: September 2024



Exklusiv-Vermarktung durch:
J&P Immobilienmakler GmbH
Lehargasse 7, 1060 Wien
T: +43 1 596 60 20 / M: office@jpi.at

jpi.at/stockimweg

JP Wir haben
was
für Sie.



Schnitt (schematisch)



Ausstattung gem. Baubeschreibung, die dargestellte Möblierung - ausgenommen Badewanne, Dusche, Waschtisch und WC - ist nicht Bestandteil des Lieferumfangs und dient als Einrichtungsvorschlag. Alle dargestellten Gegenstände haben symbolhaften Charakter. Druck und Satzfehler, sowie Irrtümer und baulich bedingte Änderungen vorbehalten. Die Wohnungsgrößen sind Circa-Angaben und können sich durch die Detailplanung geringfügig ändern. Maßgeblich ist in jedem Fall der Kaufvertrag.

