

15859 Storkow, Beeskower Chaussee 15

Die Gewerbeimmobilie liegt in der Stadt Storkow im Bundesland Brandenburg/Landkreis Oder-Spree. Die Stadt Storkow zählt ca. 10.000 Einwohner, davon leben ca. 3.400 in den Ortteilen und die restlichen Einwohner in der Kernstadt. Die Einzelhandelsimmobilie befindet sich an der Ortslage von der Stadt Storkow, unmittelbar an der B246 in Richtung Bad Saarow und nahe der BAB12. Der Standort ist von der Bundesstraße sehr gut einzusehen und vom Kernort sowie dem Einzugsgebiet gut erreichbar. Das Grundstück ist 11.055 m² groß und hat das Potenzial für eine Flächenerweiterung. Die in 1998 erbaute Einzelhandelsimmobilie entspricht einer Ausstattung eines Discount-Marktes und hat 100 Stellplätze.

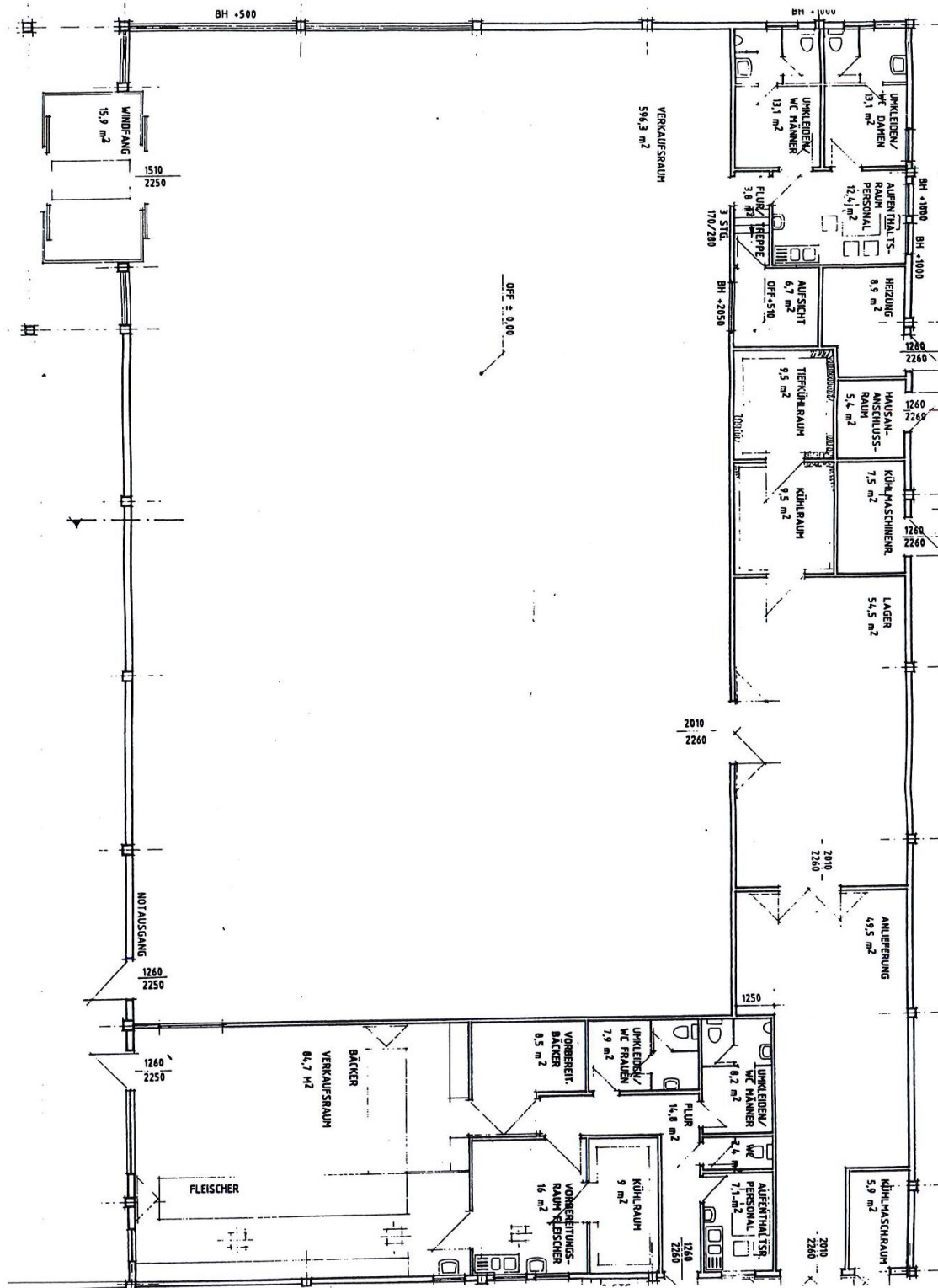
Im zentralen Umfeld befinden sich weitere Einzelhandelsbetriebe.



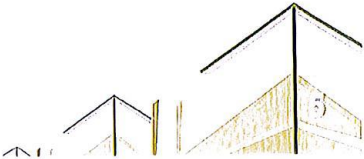
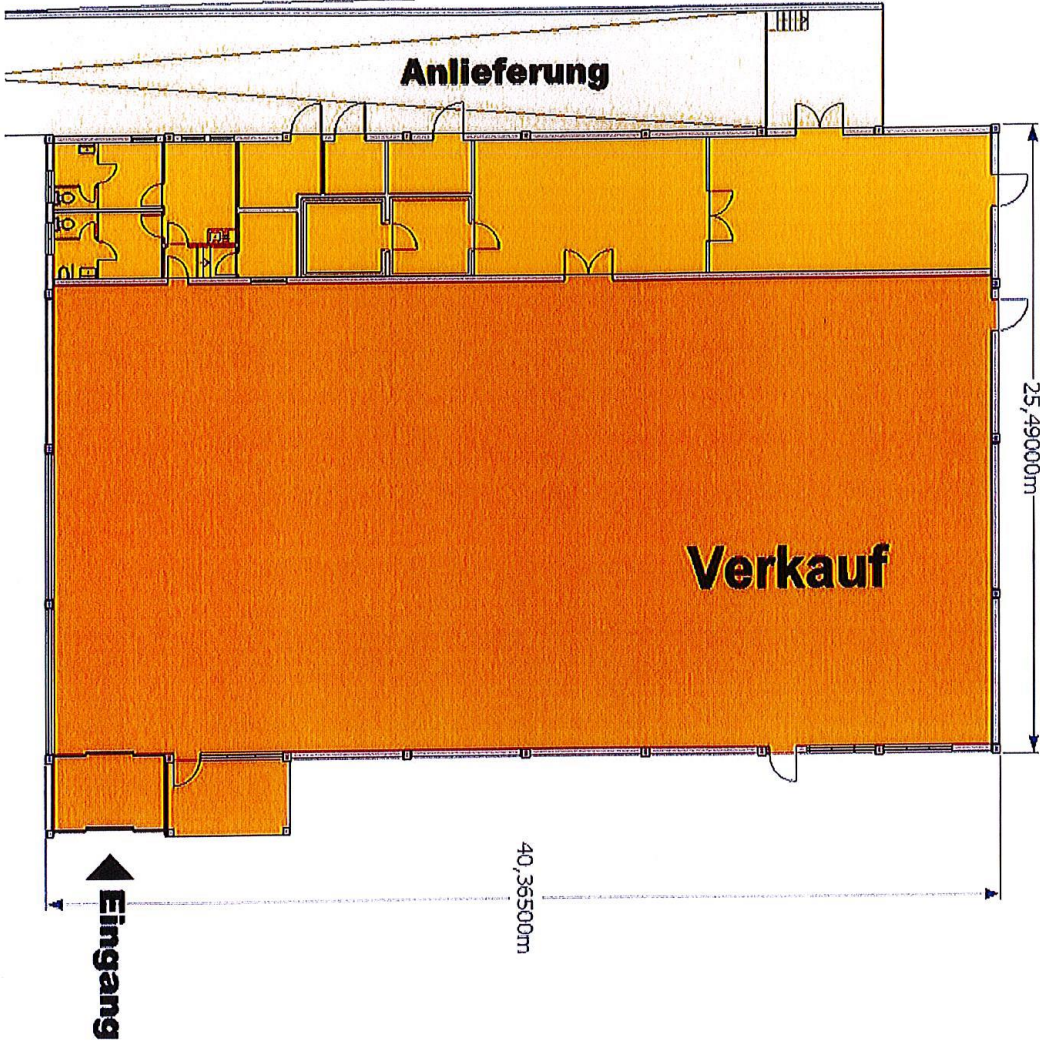
Flächenübersicht

Gebäude 1	Laden-Nr.	Fläche/m²
LEH	1	ca. 808,00
LEH	2/3	ca. 165,20
Gesamtfläche		ca. 973,20

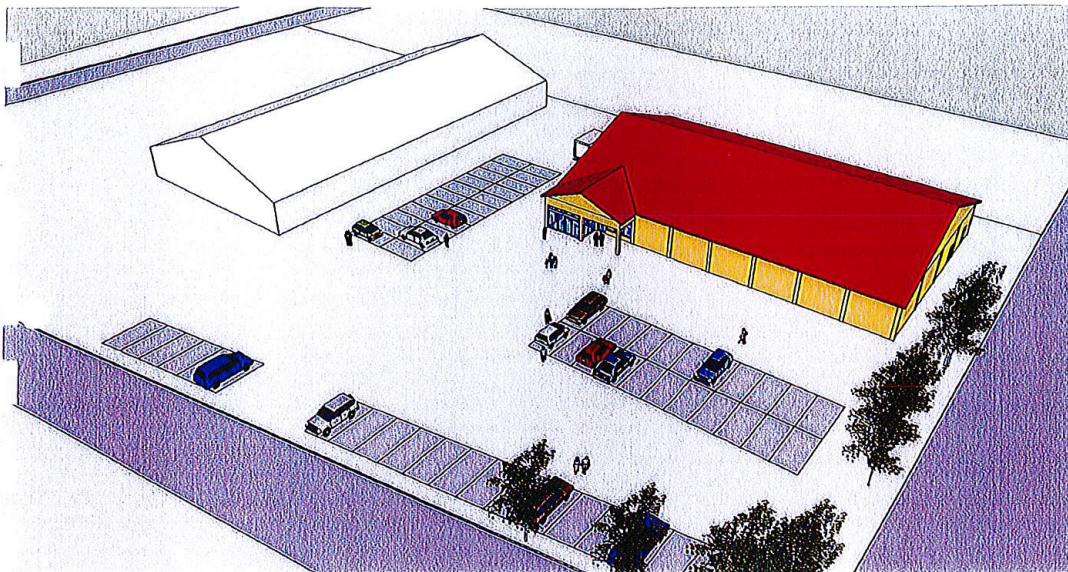
Grundrissplan:



GRUNDRISS



VIRTUELLE DARSTELLUNG



Die Grundstücksgröße birgt das Potenzial für eine Erweiterung

