



A T R I U M

BAUBETREUUNG SEIT 1994



DIE HOFGÄRTEN

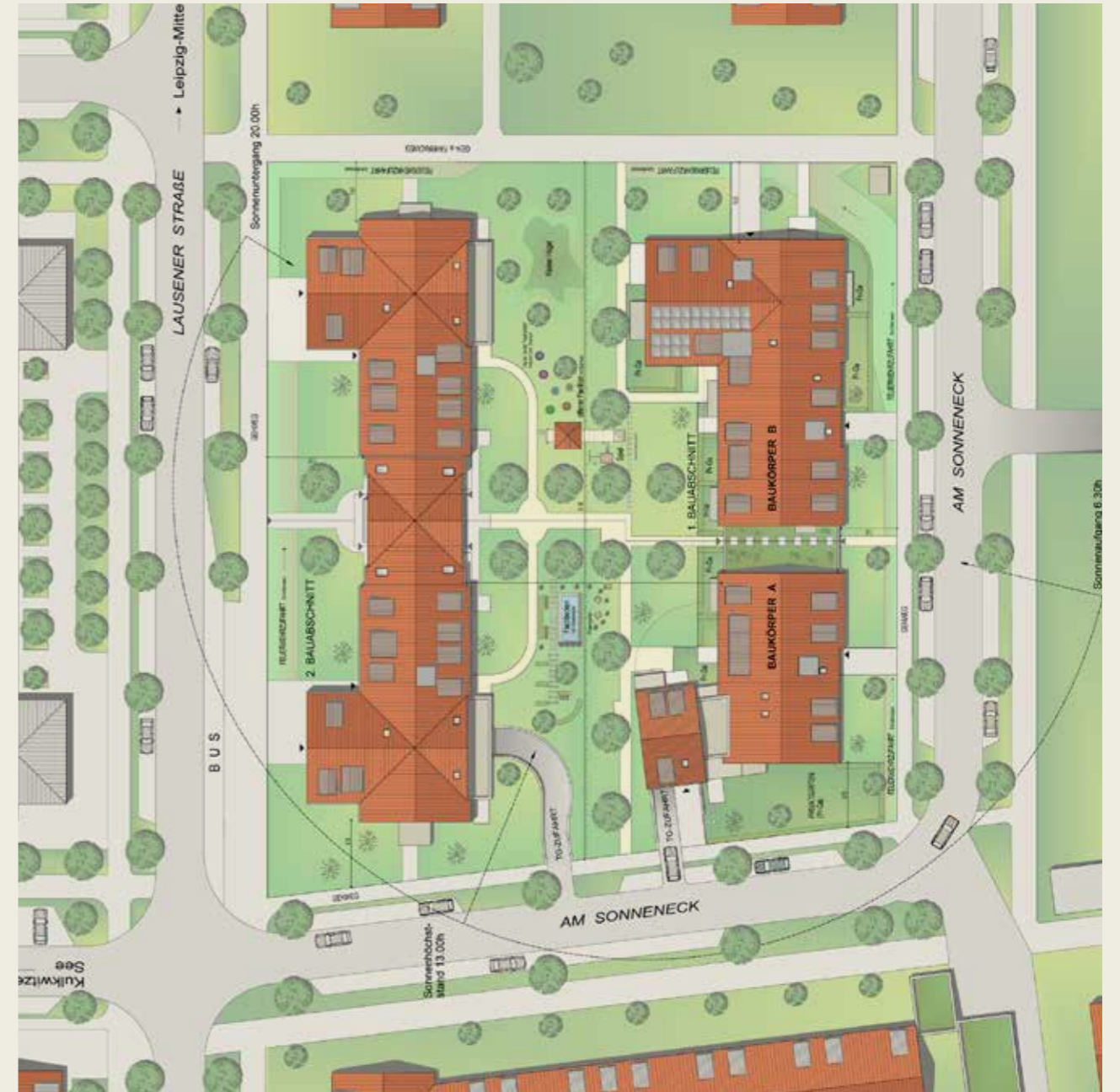
LAUSENER STRASSE - LEIPZIG
44 nebenkostenoptimierte Eigentumswohnungen



„Viele können ein Haus bauen,
aber nur wenige verstehen die Kunst
ein Zuhause zu kreieren.“



Quelle: Stadt Leipzig, Amt für Geoinformation und Bodenordnung



Ausstattung

- Balkone, Loggien, Terrassen, Privatgärten
- Fußbodenheizung
- Fahrstuhl
- Eiche-Parkett
- bodengleiche Duschen
- großformatige Fliesen
- Gebäude überwiegend barrierefrei
- Tiefgaragen-Stellplatz
- sternförmiges Netzwerk (TV, Internet, Kabel)
- raffiniertes Außenanlagenkonzept

Energie- und Nebenkostenkonzept

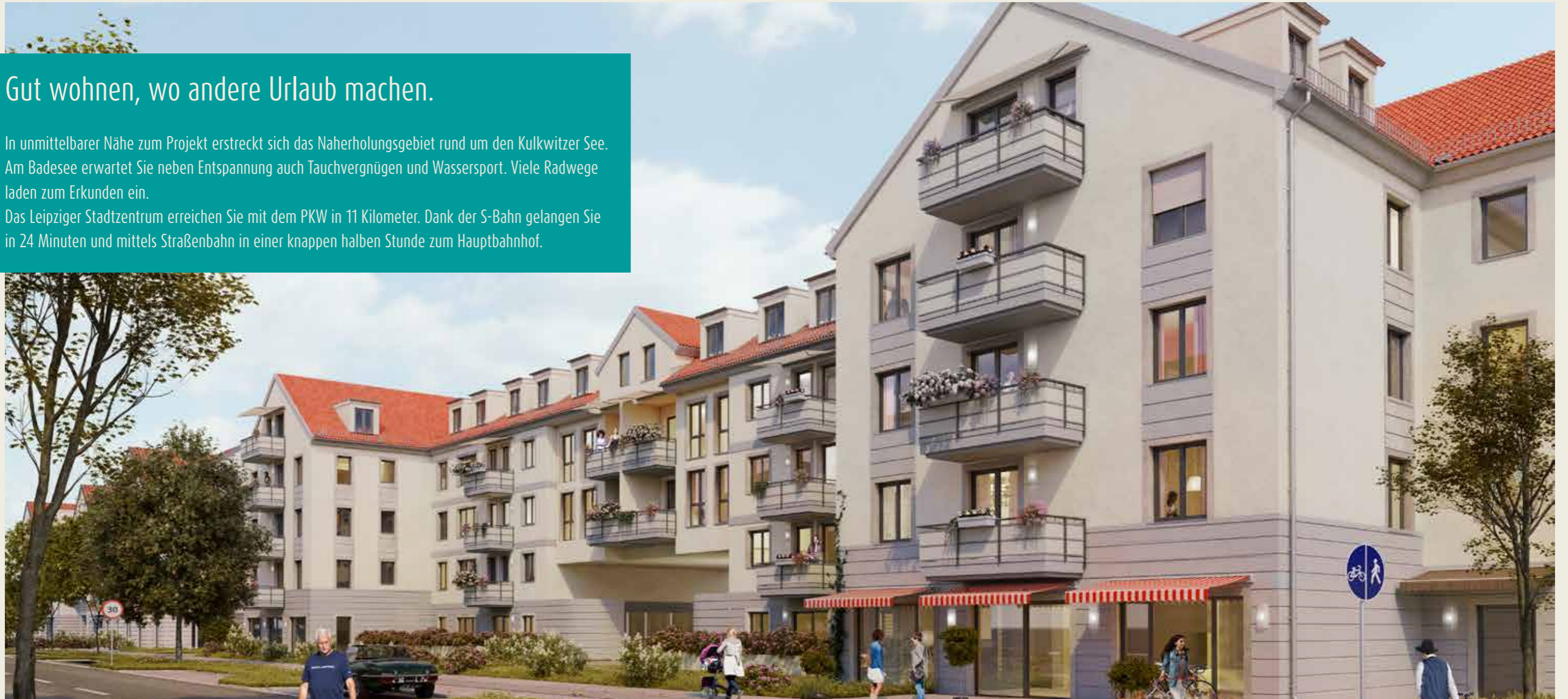
- KfW-Effizienzhaus 55 mit möglichem Tilgungszuschuss
- Fenster 3fach verglast
- Gas - Brennwerttherme
- Solarthermie
- automatisierte Wohnraumlüftung mit Wärmerückgewinnung
- Außenwände 48 cm Stärke
- Wirtschaftlichkeit ca. 2,00 €/m² Nebenkosten



Gut wohnen, wo andere Urlaub machen.

In unmittelbarer Nähe zum Projekt erstreckt sich das Naherholungsgebiet rund um den Kulkwitzer See. Am Badesee erwartet Sie neben Entspannung auch Tauchvergnügen und Wassersport. Viele Radwege laden zum Erkunden ein.

Das Leipziger Stadtzentrum erreichen Sie mit dem PKW in 11 Kilometer. Dank der S-Bahn gelangen Sie in 24 Minuten und mittels Straßenbahn in einer knappen halben Stunde zum Hauptbahnhof.





Zu Ihrer Orientierung

Inhaltsverzeichnis

Auf den folgenden Seiten finden Sie alle Wohnungstypen übersichtlich zur Ansicht.

» 2-Raum-Wohnungen	Seiten 12 - 27
» 3-Raum-Wohnungen	Seiten 28 - 51
» 4-Raum-Wohnungen	Seiten 52 - 67
» Stellplätze Tiefgarage	Seiten 68 - 69
» Gewerbeflächen	Seiten 70 - 71

Vereinzelte Abweichungen der Quadratmeterzahlen in den Wohnflächenangaben, resultieren aus der Darstellung beispielhafter alternativer Grundrisslösungen.

Zu Ihrer Erklärung

Legende

Verwendete Abkürzungen und ihre Bedeutung.

» Wohneinheit	WE
» Treppenhaus	TH
» Untergeschoss	UG
» Erdgeschoss	EG
» Obergeschoss	OG
» Dachgeschoss	DG

Vereinzelte Abweichungen der Quadratmeterzahlen in den Wohnflächenangaben, resultieren aus der Darstellung beispielhafter alternativer Grundrisslösungen.

	TH 1	TH 2	TH 3	TH 4
DG				
3.OG				
2.OG				
1.OG				
EG	1.01			4.01
UG				

Treppenhaus 1 - Erdgeschoss - WE 1.01

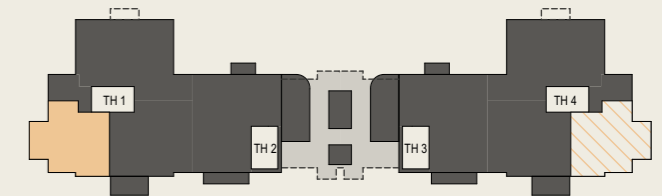
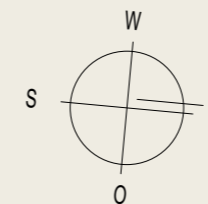
2-Raum-Wohnung mit Gartenterrasse

Entspannen Sie in der hellen Wohnküche mit Ihren Freunden. Ihr selbst gestalteter Garten sorgt für zusätzliche Erholung. „Vergrößern“ Sie Ihr Esszimmer durch eine weitere Terrassenlösung.

Wohnungstyp 1

» Wohnen / Küche	29,27 m ²
» Abstellraum	2,76 m ²
» Bad	6,81 m ²
» Flur	4,78 m ²
» Schlafen	13,62 m ²
» Terrasse (50% angerechnet)	12,50 m ²
» Wohnfläche	63,49 m²

Die Angaben entsprechen den Bauantragsunterlagen. Im Rahmen der technischen Durcharbeitung können sich Modifikationen ergeben.



	TH 1	TH 2	TH 3	TH 4
DG				
3.OG				
2.OG				
1.OG				
EG	1.01			4.01
UG				

Treppenhaus 4 - Erdgeschoss - WE 4.01

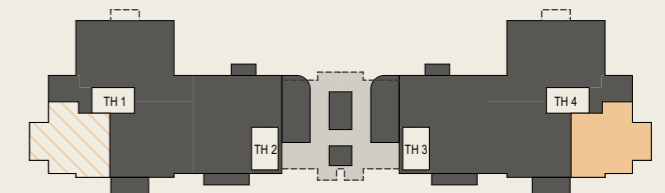
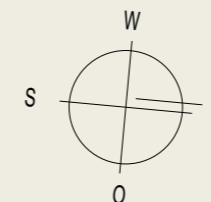
2-Raum-Wohnung mit Gartenterrasse

Entspannen Sie in der hellen Wohnküche mit Ihren Freunden. Ihr selbst gestalteter Garten sorgt für zusätzliche Erholung. „Vergrößern“ Sie Ihr Esszimmer durch eine weitere Terrassenlösung.

Wohnungstyp 6

» Wohnen / Küche	29,27 m ²
» Abstellraum	2,81 m ²
» Bad	6,81 m ²
» Flur	4,73 m ²
» Schlafen	13,62 m ²
» Terrasse (50% angerechnet)	12,50 m ²
» Wohnfläche	63,50 m²

Die Angaben entsprechen den Bauantragsunterlagen. Im Rahmen der technischen Durcharbeitung können sich Modifikationen ergeben.



	TH 1	TH 2	TH 3	TH 4
DG	1.12			4.12
3.OG				
2.OG				
1.OG				
EG				
UG				

Treppenhaus 1 - Dachgeschoss - WE 1.12

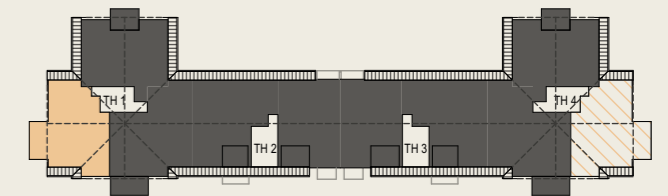
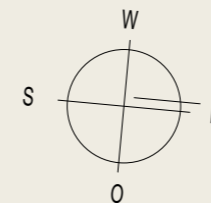
2-Raum-Wohnung mit Balkon

Der Traum eines jeden Paares – lichtdurchflutet mit Südbalkon.

Wohnungstyp 19

» Wohnen / Küche	31,39 m ²
» Abstellraum	2,13 m ²
» Bad	7,07 m ²
» Flur	6,84 m ²
» Schlafen	14,72 m ²
» Balkon (50% angerechnet)	12,50 m ²
» Wohnfläche	68,41 m²

Die Angaben entsprechen den Bauantragsunterlagen. Im Rahmen der technischen Durcharbeitung können sich Modifikationen ergeben.



	TH 1	TH 2	TH 3	TH 4
DG	1.12			4.12
3.OG				
2.OG				
1.OG				
EG				
UG				

Treppenhaus 4 - Dachgeschoss - WE 4.12

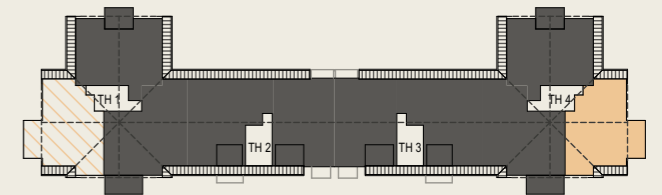
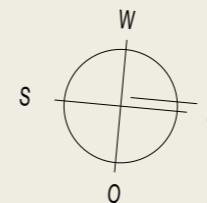
2-Raum-Wohnung mit Balkon

Ein Paartraum mit geräumiger Wohnküche. Genießen Sie den Ausblick von Ihrem Balkon.

Wohnungstyp 28

» Wohnen / Küche	30,32 m ²
» Abstellraum	2,13 m ²
» Bad	7,07 m ²
» Flur	6,98 m ²
» Schlafen	15,20 m ²
» Balkon (50% angerechnet)	12,50 m ²
» Wohnfläche	68,55 m²

Die Angaben entsprechen den Bauantragsunterlagen. Im Rahmen der technischen Durcharbeitung können sich Modifikationen ergeben.



	TH 1	TH 2	TH 3	TH 4
DG	1,14			4,14
3.OG				
2.OG				
1.OG				
EG				
UG				

Treppenhaus 1 - Dachgeschoss - WE 1.14

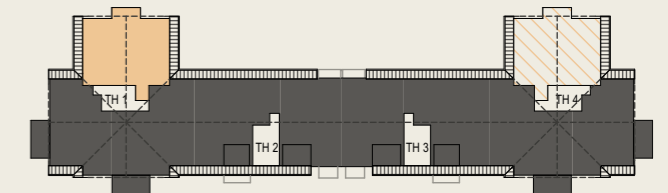
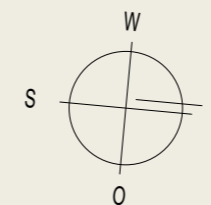
2-Raum-Wohnung mit Loggia

Mehr als nur eine 2-Raum-Wohnung: Essen auf der Loggia im warmen Licht der Abendsonne und Baden unterm Sternenhimmel.

Wohnungstyp 21

» Wohnen / Küche	32,54 m ²
» Abstellraum	2,95 m ²
» Bad	9,64 m ²
» Flur	2,95 m ²
» Schlafen	18,08 m ²
» Loggia (50% angerechnet)	10,68 m ²
» Wohnfläche	71,50 m²

Die Angaben entsprechen den Bauantragsunterlagen. Im Rahmen der technischen Durcharbeitung können sich Modifikationen ergeben.



	TH 1	TH 2	TH 3	TH 4
DG	1.14			4.14
3.OG				
2.OG				
1.OG				
EG				
UG				

Treppenhaus 4 - Dachgeschoss - WE 4.14

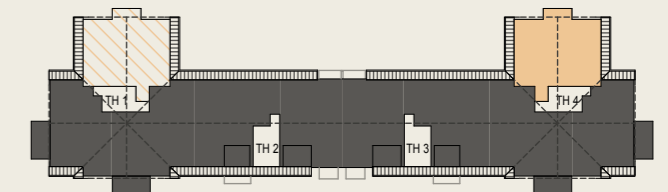
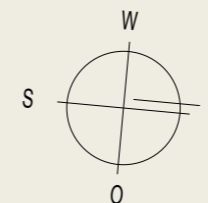
2-Raum-Wohnung mit Loggia

Mehr als nur eine 2-Raum-Wohnung: Essen auf der Loggia im warmen Licht der Abendsonne und Baden unterm Sternenhimmel.

Wohnungstyp 27

» Wohnen / Küche	32,54 m ²
» Abstellraum	2,95 m ²
» Bad	9,64 m ²
» Flur	2,95 m ²
» Schlafen	18,08 m ²
» Loggia (50% angerechnet)	10,68 m ²
» Wohnfläche	71,50 m²

Die Angaben entsprechen den Bauantragsunterlagen. Im Rahmen der technischen Durcharbeitung können sich Modifikationen ergeben.



	TH 1	TH 2	TH 3	TH 4
DG		2.08	3.08	
3.OG				
2.OG				
1.OG				
EG				
UG				

Treppenhaus 2 - Dachgeschoss - WE 2.08

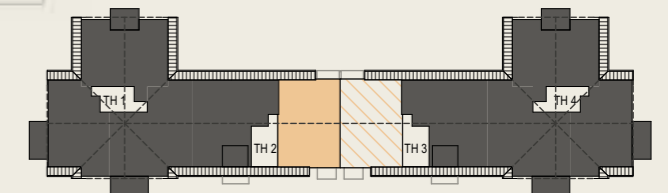
2-Raum-Wohnung mit Dachterrasse

Der Wohnungsmittelpunkt ist Ihre helle Wohnküche, von der Sie Ihr persönliches Highlight, die Dachterrasse betreten.

Wohnungstyp 23

» Wohnen/Küche	33,39 m ²
» Abstellraum	2,85 m ²
» Bad	9,73 m ²
» Flur	3,81 m ²
» Schlafen	15,19 m ²
» Terrasse (50% angerechnet)	9,10 m ²
» Wohnfläche	69,53 m²

Die Angaben entsprechen den Bauantragsunterlagen. Im Rahmen der technischen Durcharbeitung können sich Modifikationen ergeben.



	TH 1	TH 2	TH 3	TH 4
DG			2.08	3.08
3.OG				
2.OG				
1.OG				
EG				
UG				

Treppenhaus 3 - Dachgeschoss - WE 3.08

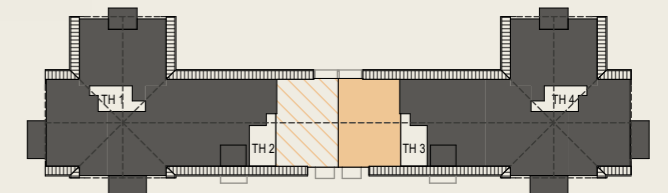
2-Raum-Wohnung mit Dachterrasse

Der Wohnungsmittelpunkt ist Ihre helle Wohnküche, von der Sie Ihr persönliches Highlight, die Dachterrasse betreten.

Wohnungstyp 24

» Wohnen/Küche	33,39 m ²
» Abstellraum	2,85 m ²
» Bad	9,73 m ²
» Flur	3,81 m ²
» Schlafen	15,19 m ²
» Terrasse (50% angerechnet)	9,10 m ²
» Wohnfläche	69,53 m²

Die Angaben entsprechen den Bauantragsunterlagen. Im Rahmen der technischen Durcharbeitung können sich Modifikationen ergeben.



	TH 1	TH 2	TH 3	TH 4
DG				
3.OG				
2.OG				
1.OG				
EG	1.02			4.02
UG				

Treppenhaus 1 - Erdgeschoss - WE 1.02

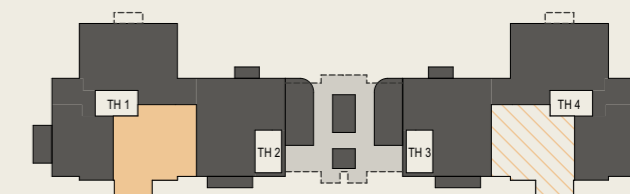
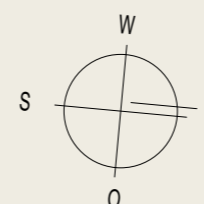
3-Raum-Wohnung mit Gartenterrasse

Beginnen Sie den Tag mit einem gemütlichen Frühstück auf Ihrer Terrasse. Ihr Blick schweift dabei über den stilvollen Innenhof und Ihrem persönlichen Rückzugsort, dem eigenen Privatgarten.

Wohnungstyp 2

» Wohnen / Küche	31,28 m ²
» Abstellraum	3,17 m ²
» Bad	9,64 m ²
» WC	2,69 m ²
» Flur	10,84 m ²
» Schlafen	16,53 m ²
» Kind	13,08 m ²
» Terrasse (50% angerechnet)	12,50 m ²
» Wohnfläche	93,49 m²

Die Angaben entsprechen den Bauantragsunterlagen. Im Rahmen der technischen Durcharbeitung können sich Modifikationen ergeben.



	TH 1	TH 2	TH 3	TH 4
DG				
3.OG				
2.OG				
1.OG				
EG	1.02			4.02
UG				

Treppenhaus 4 - Erdgeschoss - WE 4.02

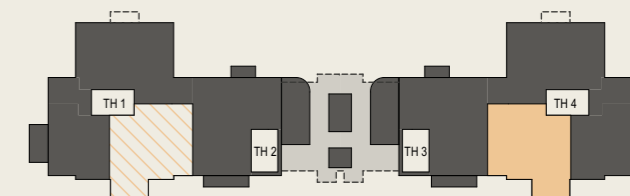
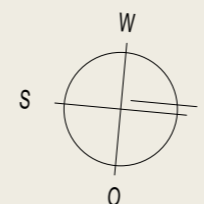
3-Raum-Wohnung mit Gartenterrasse

Beginnen Sie den Tag mit einem gemütlichen Frühstück auf Ihrer Terrasse. Ihr Blick schweift dabei über den stilvollen Innenhof und Ihrem persönlichen Rückzugsort, dem eigenen Privatgarten.

Wohnungstyp 5

» Wohnen / Küche	31,28 m ²
» Abstellraum	3,17 m ²
» Bad	9,64 m ²
» WC	2,69 m ²
» Flur	10,84 m ²
» Schlafen	16,53 m ²
» Kind	13,08 m ²
» Terrasse (50% angerechnet)	12,50 m ²
» Wohnfläche	93,49 m²

Die Angaben entsprechen den Bauantragsunterlagen. Im Rahmen der technischen Durcharbeitung können sich Modifikationen ergeben.



	TH 1	TH 2	TH 3	TH 4
DG				
3.OG	1.09			4.08
2.OG	1.06			4.06
1.OG	1.03			4.03
EG				
UG				

Treppenhaus 1 - 1. / 2. / 3. Obergeschoss - WE 1.03 / 1.06 / 1.09

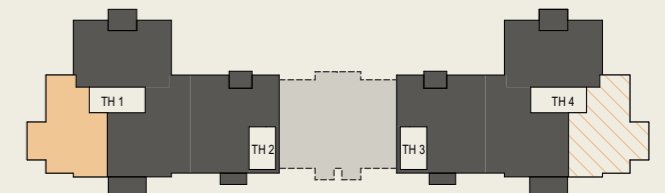
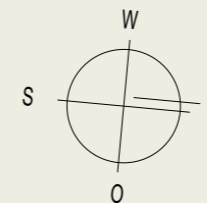
3-Raum-Wohnung mit Balkon

Kochen Sie mit Ihrer Familie in der geräumigen Wohnküche und genießen Sie das gemeinsame Essen auf dem Balkon.

Wohnungstyp 7

» Wohnen / Küche	29,42 m ²
» Bad	6,53 m ²
» WC	3,60 m ²
» Flur	6,44 m ²
» Schlafen	14,55 m ²
» Kind	12,86 m ²
» Balkon (50% angerechnet)	12,50 m ²
» Wohnfläche	79,65 m²

Die Angaben entsprechen den Bauantragsunterlagen. Im Rahmen der technischen Durcharbeitung können sich Modifikationen ergeben.



	TH 1	TH 2	TH 3	TH 4
DG				
3.OG	1.09			4.09
2.OG	1.06			4.06
1.OG	1.03			4.03
EG				
UG				

Treppenhaus 4 - 1. / 2. / 3. Obergeschoss - WE 4.03 / 4.06 / 4.09

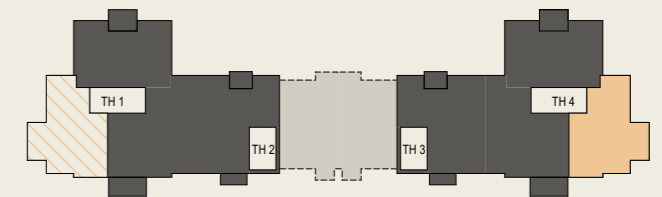
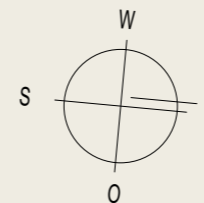
3-Raum-Wohnung mit Balkon

Kochen Sie mit Ihrer Familie in der geräumigen Wohnküche und genießen Sie das gemeinsame Essen auf dem Balkon.

Wohnungstyp 14

» Wohnen / Küche	29,42 m ²
» Bad	6,53 m ²
» WC	3,60 m ²
» Flur	6,44 m ²
» Schlafen	14,55 m ²
» Kind	13,01 m ²
» Balkon (50% angerechnet)	12,50 m ²
» Wohnfläche	79,80 m²

Die Angaben entsprechen den Bauantragsunterlagen. Im Rahmen der technischen Durcharbeitung können sich Modifikationen ergeben.



	TH 1	TH 2	TH 3	TH 4
DG				
3.OG	1.11			4.11
2.OG	1.08			4.08
1.OG	1.05			4.05
EG				
UG				

Treppenhaus 1 - 1. / 2. / 3. Obergeschoss - WE 1.05 / 1.08 / 1.11

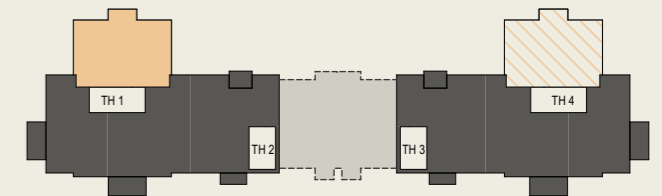
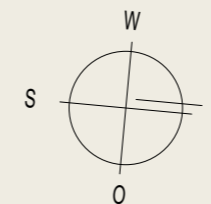
3-Raum-Wohnung mit Loggia

Ihre Loggia mit Zugängen über die Wohnküche und das Schlafzimmer ist das Highlight der Wohnung. Lassen Sie den Abend bei einem Glas Wein mit Freunden ausklingen.

Wohnungstyp 9

» Wohnen / Küche	30,57 m ²
» Abstellraum	1,90 m ²
» Bad	8,03 m ²
» WC	1,68 m ²
» Flur	11,49 m ²
» Schlafen	16,78 m ²
» Kind	14,14 m ²
» Loggia (50% angerechnet)	10,68 m ²
» Wohnfläche	89,96m²

Die Angaben entsprechen den Bauantragsunterlagen. Im Rahmen der technischen Durcharbeitung können sich Modifikationen ergeben.



	TH 1	TH 2	TH 3	TH 4
DG				
3.OG	1.11			4.11
2.OG	1.08			4.08
1.OG	1.05			4.05
EG				
UG				

Treppenhaus 4 - 1. / 2. / 3. Obergeschoss - WE 4.05 / 4.08 / 4.11

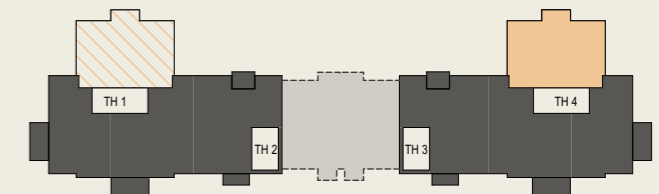
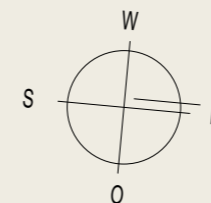
3-Raum-Wohnung mit Loggia

Ihre Loggia mit Zugängen über die Wohnküche und das Schlafzimmer ist das Highlight der Wohnung. Lassen Sie den Abend bei einem Glas Wein mit Freunden ausklingen.

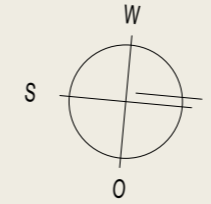
Wohnungstyp 12

» Wohnen / Küche	30,57 m ²
» Abstellraum	1,90 m ²
» Bad	8,03 m ²
» WC	1,68 m ²
» Flur	11,49 m ²
» Schlafen	16,78 m ²
» Kind	14,14 m ²
» Loggia (50% angerechnet)	10,68 m ²
» Wohnfläche	89,96m²

Die Angaben entsprechen den Bauantragsunterlagen. Im Rahmen der technischen Durcharbeitung können sich Modifikationen ergeben.



	TH 1	TH 2	TH 3	TH 4
DG				
3.OG		2.06	3.06	
2.OG		2.04	3.04	
1.OG				
EG				
UG				



Treppenhaus 2 - 2. / 3. Obergeschoss - WE 2.04 / 2.06

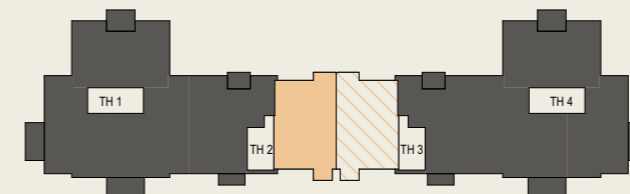
3-Raum-Wohnung mit Balkon und Loggia

Begrüßen Sie den Morgen auf Ihrem Schlafzimmer-Balkon und genießen Sie mit Ihren Gästen den Abend auf der Loggia.

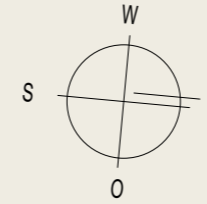
Wohnungstyp 16

» Wohnen	17,94 m ²
» Küche	9,28 m ²
» Bad	9,91 m ²
» WC	2,38 m ²
» Flur	7,97 m ²
» Schlafen	15,49 m ²
» Kind	11,57 m ²
» Balkon (50% angerechnet)	3,76 m ²
» Loggia (50% angerechnet)	6,20 m ²
» Wohnfläche	79,52 m²

Die Angaben entsprechen den Bauantragsunterlagen. Im Rahmen der technischen Durcharbeitung können sich Modifikationen ergeben.



	TH 1	TH 2	TH 3	TH 4
DG				
3.OG		2.06	3.06	
2.OG		2.04	3.04	
1.OG				
EG				
UG				



Treppenhaus 3 - 2. / 3. Obergeschoss - WE 3.04 / 3.06

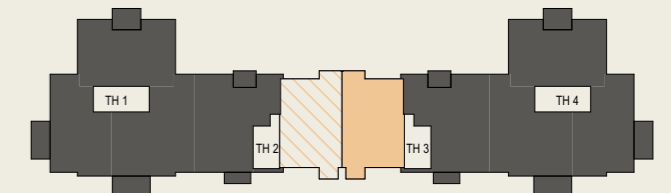
3-Raum-Wohnung mit Balkon und Loggia

Begrüßen Sie den Morgen auf Ihrem Schlafzimmer-Balkon und genießen Sie mit Ihren Gästen den Abend auf der Loggia.

Wohnungstyp 17

» Wohnen	17,94 m ²
» Küche	9,28 m ²
» Bad	9,91 m ²
» WC	2,38 m ²
» Flur	7,97 m ²
» Schlafen	15,49 m ²
» Kind	11,57 m ²
» Balkon (50% angerechnet)	3,76 m ²
» Loggia (50% angerechnet)	6,20 m ²
» Wohnfläche	79,52 m²

Die Angaben entsprechen den Bauantragsunterlagen. Im Rahmen der technischen Durcharbeitung können sich Modifikationen ergeben.



	TH 1	TH 2	TH 3	TH 4
DG	1.13			4.13
3.OG				
2.OG				
1.OG				
EG				
UG				

Treppenhaus 1 - Dachgeschoss - WE 1.13

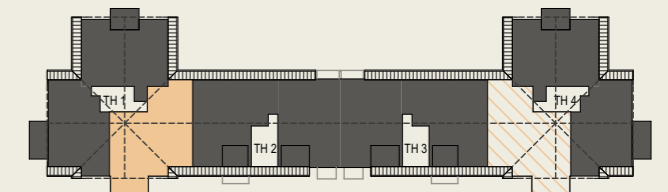
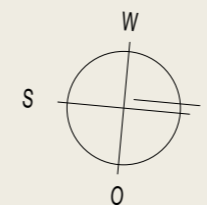
3-Raum-Wohnung mit Balkon

Diese Wohnung überzeugt von A, wie außergewöhnlich große Wohnküche - bis Z, wie zauberhafter Blick auf den Innenhof.

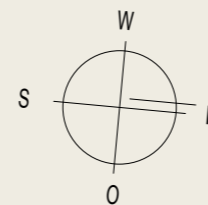
Wohnungstyp 20

» Wohnen / Küche	34,35 m ²
» Hauswirtschaftsraum	2,87 m ²
» Bad	7,93 m ²
» WC	2,45 m ²
» Flur	11,22 m ²
» Schlafen	17,00 m ²
» Abstellraum	2,57 m ²
» Kind	12,44 m ²
» Balkon (50% angerechnet)	12,50 m ²
» Wohnfläche	97,09 m²

Die Angaben entsprechen den Bauantragsunterlagen. Im Rahmen der technischen Durcharbeitung können sich Modifikationen ergeben.



	TH 1	TH 2	TH 3	TH 4
DG	1.13			4.13
3.OG				
2.OG				
1.OG				
EG				
UG				



Treppenhaus 4 - Dachgeschoss - WE 4.13

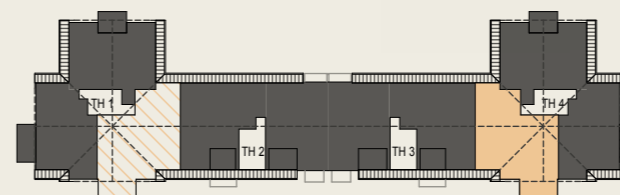
3-Raum-Wohnung mit Balkon

Diese Wohnung überzeugt von A, wie außergewöhnlich große Wohnküche – bis Z, wie zauberhafter Blick auf den Innenhof.

Wohnungstyp 26

» Wohnen / Küche	34,62 m ²
» Hauswirtschaftsraum	2,87 m ²
» Bad	7,93 m ²
» WC	2,45 m ²
» Flur	10,46 m ²
» Schlafen	17,61 m ²
» Kind	14,90 m ²
» Balkon (50% angerechnet)	12,50 m ²
» Wohnfläche	97,09 m²

Die Angaben entsprechen den Bauantragsunterlagen. Im Rahmen der technischen Durcharbeitung können sich Modifikationen ergeben.



	TH 1	TH 2	TH 3	TH 4
DG		2.07	3.07	
3.OG				
2.OG				
1.OG				
EG				
UG				

Treppenhaus 2 - Dachgeschoss - WE 2.07

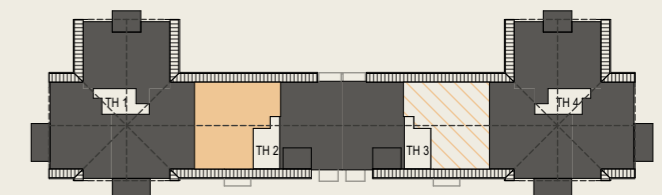
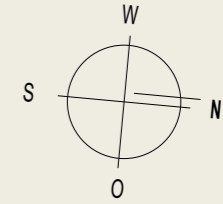
3-Raum-Wohnung mit Dachterrasse

3-Raum-Wohnung mit Event Charakter; betreten Sie den Flur und lassen Sie Ihren Blick über die Kombination aus Kücheninsel, Wohnzimmer und angegliederter Dachterrasse schweifen.

Wohnungstyp 22

» Wohnen / Küche	33,10 m ²
» Abstellraum	2,59 m ²
» Bad	9,61 m ²
» Flur	3,19 m ²
» Schlafen	13,65 m ²
» Kind	12,11 m ²
» Terrasse (50% angerechnet)	8,92 m ²
» Wohnfläche	78,72 m²

Die Angaben entsprechen den Bauantragsunterlagen. Im Rahmen der technischen Durcharbeitung können sich Modifikationen ergeben.



	TH 1	TH 2	TH 3	TH 4
DG		2.07	3.07	
3.OG				
2.OG				
1.OG				
EG				
UG				

Treppenhaus 3 - Dachgeschoss - WE 3.07

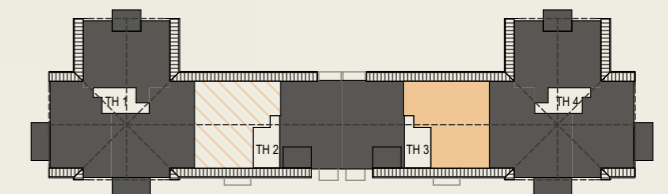
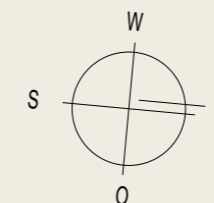
3-Raum-Wohnung mit Dachterrasse

3-Raum-Wohnung mit Event Charakter; betreten Sie den Flur und lassen Sie Ihren Blick über die Kombination aus Kücheninsel, Wohnzimmer und angegliederter Dachterrasse schweifen.

Wohnungstyp 25

» Wohnen / Küche	33,10 m ²
» Abstellraum	2,59 m ²
» Bad	9,61 m ²
» Flur	3,19 m ²
» Schlafen	13,65 m ²
» Kind	12,11 m ²
» Terrasse (50% angerechnet)	8,92 m ²
» Wohnfläche	78,72 m²

Die Angaben entsprechen den Bauantragsunterlagen. Im Rahmen der technischen Durcharbeitung können sich Modifikationen ergeben.



	TH 1	TH 2	TH 3	TH 4
DG				
3.OG				
2.OG				
1.OG				
EG		2.01	3.01	
UG				

Treppenhaus 2 - Erdgeschoss - WE 2.01

4-Raum-Wohnung mit 2 Gartenterrassen

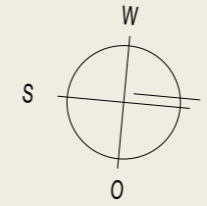
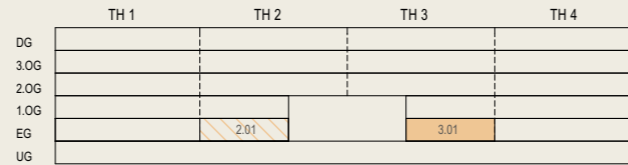
Beginnen Sie den Tag mit einem gemütlichen Frühstück auf der Ostterrasse und lassen Sie den Abend entspannt auf Ihrer Westterrasse ausklingen.

Wohnungstyp 3

» Wohnen/Küche	30,98 m ²
» Abstellraum	2,09 m ²
» Bad	8,96 m ²
» WC	2,90 m ²
» Flur	12,07 m ²
» Schlafen	17,34 m ²
» Kind	16,34 m ²
» Arbeiten	12,48 m ²
» Terrasse 1 (50% angerechnet)	9,00 m ²
» Terrasse 2 (50% angerechnet)	4,88 m ²
» Wohnfläche	110,11 m²

Die Angaben entsprechen den Bauantragsunterlagen. Im Rahmen der technischen Durcharbeitung können sich Modifikationen ergeben.





Treppenhaus 3 - Erdgeschoss - WE 3.01

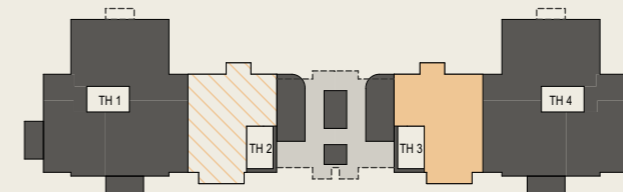
4-Raum-Wohnung mit 2 Gartenterrassen

Beginnen Sie den Tag mit einem gemütlichen Frühstück auf der Ostterrasse und lassen Sie den Abend entspannt auf Ihrer Westterrasse ausklingen.

Wohnungstyp 4

» Wohnen/Küche	30,98 m ²
» Abstellraum	2,09 m ²
» Bad	8,96 m ²
» WC	2,90 m ²
» Flur	12,07 m ²
» Schlafen	17,34 m ²
» Kind	16,34 m ²
» Arbeiten	12,48 m ²
» Terrasse 1 (50% angerechnet)	9,00 m ²
» Terrasse 2 (50% angerechnet)	4,88 m ²
» Wohnfläche	110,11 m²

Die Angaben entsprechen den Bauantragsunterlagen. Im Rahmen der technischen Durcharbeitung können sich Modifikationen ergeben.



	TH 1	TH 2	TH 3	TH 4
DG				
3.OG	1.10			4.10
2.OG	1.07			4.07
1.OG	1.04			4.04
EG				
UG				

Treppenhaus 1 - 1. / 2. / 3. Obergeschoss - WE 1.04 / 1.07 / 1.10

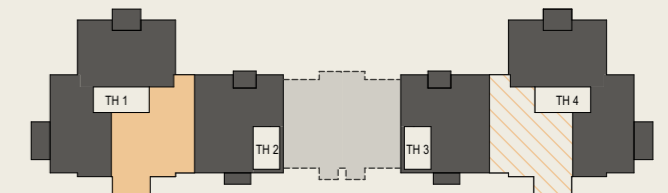
4-Raum-Wohnung mit Balkon

Familienleben wird hier großgeschrieben. Der Hauswirtschaftsraum sowie das separate Gäste-WC bieten zusätzlichen Komfort.

Wohnungstyp 8

» Wohnen / Küche	31,41 m ²
» Hauswirtschaftsraum	3,13 m ²
» Bad	6,54 m ²
» WC	2,58 m ²
» Flur	11,31 m ²
» Schlafen	15,36 m ²
» Kind 1	14,37 m ²
» Kind 2	13,08 m ²
» Balkon (50% angerechnet)	12,50 m ²
» Wohnfläche	104,02 m²

Die Angaben entsprechen den Bauantragsunterlagen. Im Rahmen der technischen Durcharbeitung können sich Modifikationen ergeben.



	TH 1	TH 2	TH 3	TH 4
DG				
3.OG	1.10			4.10
2.OG	1.07			4.07
1.OG	1.04			4.04
EG				
UG				

Treppenhaus 4 - 1. / 2. / 3. Obergeschoss - WE 4.04 / 4.07 / 4.10

4-Raum-Wohnung mit Balkon

Familienleben wird hier großgeschrieben. Der Hauswirtschaftsraum sowie das separate Gäste-WC bieten zusätzlichen Komfort.

Wohnungstyp 13

» Wohnen / Küche	31,41 m ²
» Hauswirtschaftsraum	3,13 m ²
» Bad	6,54 m ²
» WC	2,58 m ²
» Flur	11,31 m ²
» Schlafen	15,36 m ²
» Kind 1	14,37 m ²
» Kind 2	13,08 m ²
» Balkon (50% angerechnet)	12,50 m ²
» Wohnfläche	104,02 m²

Die Angaben entsprechen den Bauantragsunterlagen. Im Rahmen der technischen Durcharbeitung können sich Modifikationen ergeben.



	TH 1	TH 2	TH 3	TH 4
DG				
3.OG				
2.OG				
1.OG		2.02	3.02	
EG				
UG				

Treppenhaus 2 - 1. Obergeschoss - WE 2.02

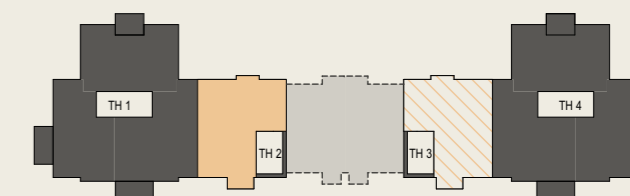
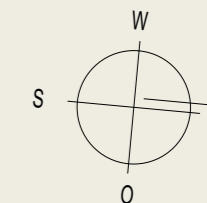
4-Raum-Wohnung mit Balkon und Loggia

Balkon oder Loggia? Hier können Sie beides haben. Eine offene Küche zum Wohnzimmer hin ist möglich und lässt Sie Ihre Gäste im entspannten Ambiente verzaubern.

Wohnungstyp 10

» Wohnen	20,40 m ²
» Küche	10,34 m ²
» Bad	7,83 m ²
» WC	2,30 m ²
» Flur	15,71 m ²
» Schlafen	15,57 m ²
» Kind	12,44 m ²
» Arbeiten	11,84 m ²
» Balkon (50% angerechnet)	5,26 m ²
» Loggia (50% angerechnet)	6,48 m ²
» Wohnfläche	102,31 m²

Die Angaben entsprechen den Bauantragsunterlagen. Im Rahmen der technischen Durcharbeitung können sich Modifikationen ergeben.



	TH 1	TH 2	TH 3	TH 4
DG				
3.OG				
2.OG				
1.OG		2.02	3.02	
EG				
UG				

Treppenhaus 3 - 1. Obergeschoss - WE 3.02

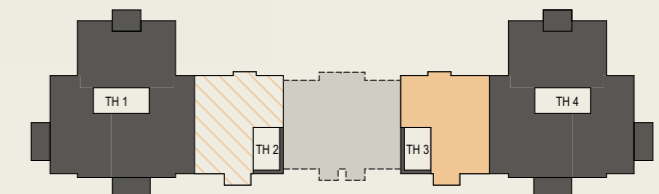
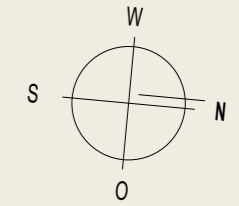
4-Raum-Wohnung mit Balkon und Loggia

Balkon oder Loggia? Hier können Sie beides haben. Eine offene Küche zum Wohnzimmer hin ist möglich und lässt Sie Ihre Gäste im entspannten Ambiente verzaubern.

Wohnungstyp 11

» Wohnen	20,40 m ²
» Küche	10,34 m ²
» Bad	7,83 m ²
» WC	2,30 m ²
» Flur	15,71 m ²
» Schlafen	15,57 m ²
» Kind	12,44 m ²
» Arbeiten	11,84 m ²
» Balkon (50% angerechnet)	5,26 m ²
» Loggia (50% angerechnet)	6,48 m ²
» Wohnfläche	102,31 m²

Die Angaben entsprechen den Bauantragsunterlagen. Im Rahmen der technischen Durcharbeitung können sich Modifikationen ergeben.



	TH 1	TH 2	TH 3	TH 4
DG				
3.OG		2.05	3.05	
2.OG		2.03	3.03	
1.OG				
EG				
UG				

Treppenhaus 2 - 2. / 3. Obergeschoss - WE 2.03 / 2.05

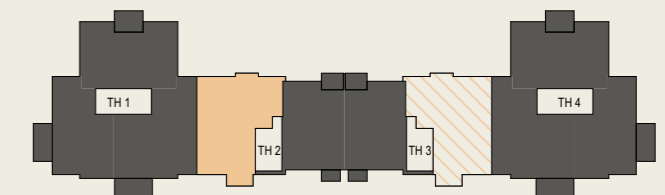
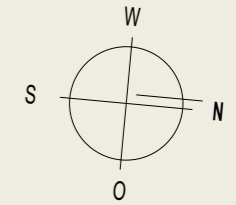
4-Raum-Wohnung mit Balkon und Loggia

Genießen Sie direkt nach dem Aufstehen den Blick über den strahlenden Innenhof. Diese charmante Wohnung bietet reichlich Platz für die ganze Familie.

Wohnungstyp 15

» Wohnen	20,40 m ²
» Küche	10,34 m ²
» Bad	7,83 m ²
» WC	2,30 m ²
» Flur	13,68 m ²
» Schlafen	15,57 m ²
» Kind	12,44 m ²
» Arbeiten	11,84 m ²
» Balkon (50% angerechnet)	5,26 m ²
» Loggia (50% angerechnet)	6,48 m ²
» Wohnfläche	100,28 m²

Die Angaben entsprechen den Bauantragsunterlagen. Im Rahmen der technischen Durcharbeitung können sich Modifikationen ergeben.



	TH 1	TH 2	TH 3	TH 4
DG				
3.OG		2.05	3.05	
2.OG		2.03	3.03	
1.OG				
EG				
UG				

Treppenhaus 3 - 2. / 3. Obergeschoss - WE 3.03 / 3.05

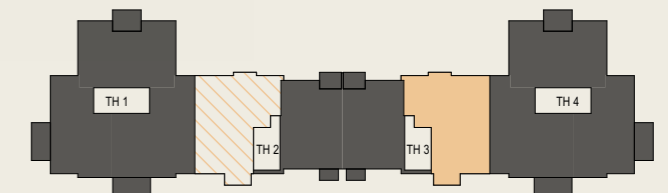
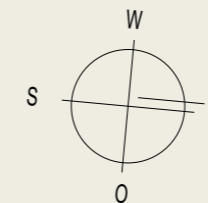
4-Raum-Wohnung mit Balkon und Loggia

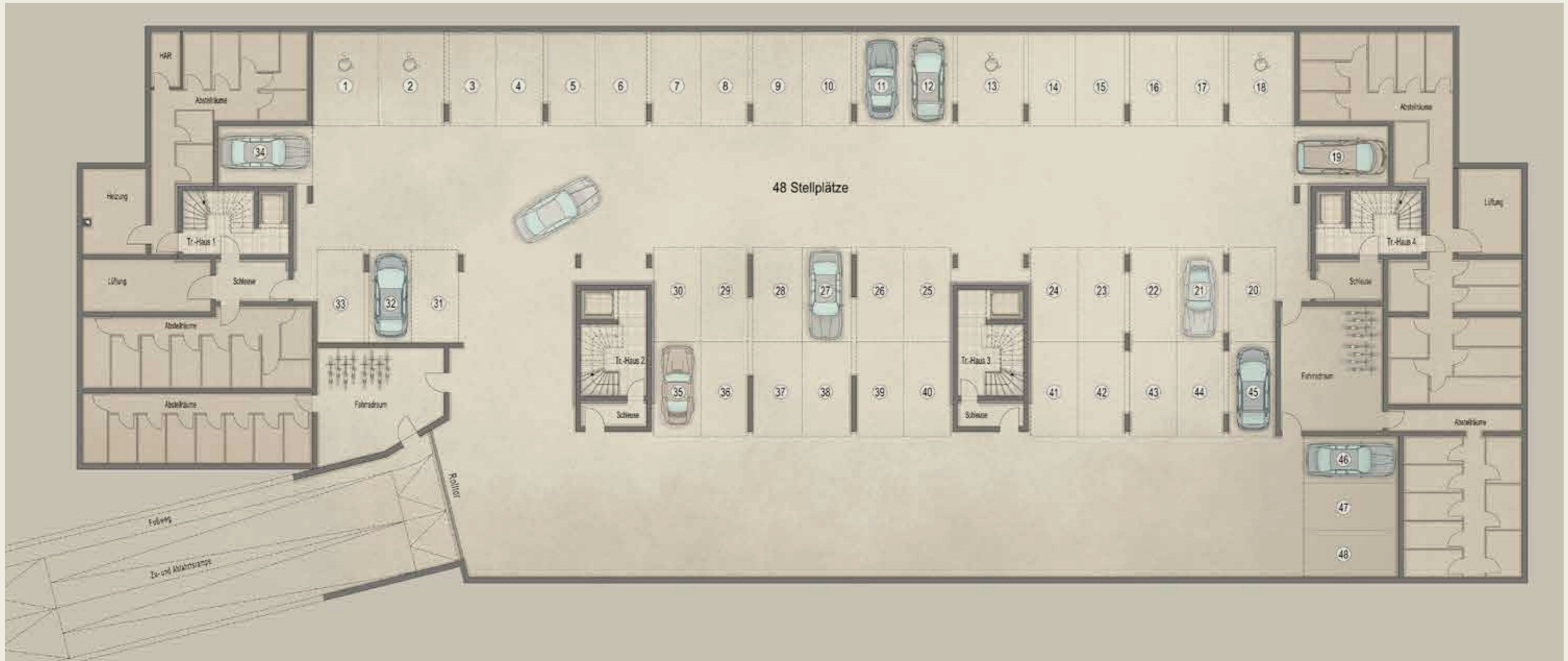
Genießen Sie direkt nach dem Aufstehen den Blick über den strahlenden Innenhof. Diese charmante Wohnung bietet reichlich Platz für die ganze Familie.

Wohnungstyp 18

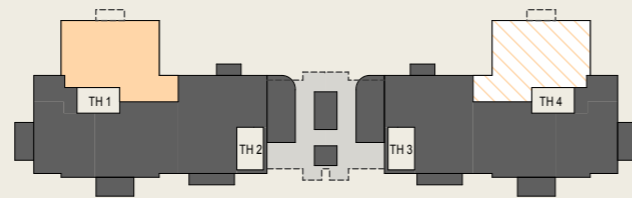
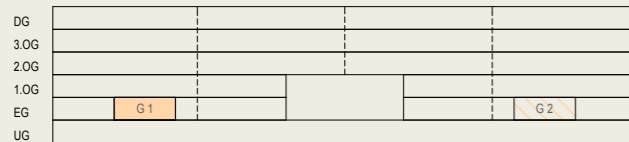
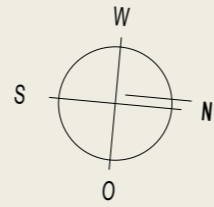
» Wohnen	20,40 m ²
» Küche	10,34 m ²
» Bad	7,83 m ²
» WC	2,30 m ²
» Flur	13,68 m ²
» Schlafen	15,57 m ²
» Kind	12,44 m ²
» Arbeiten	11,84 m ²
» Balkon (50% angerechnet)	5,26 m ²
» Loggia (50% angerechnet)	6,48 m ²
» Wohnfläche	100,28 m²

Die Angaben entsprechen den Bauantragsunterlagen. Im Rahmen der technischen Durcharbeitung können sich Modifikationen ergeben.

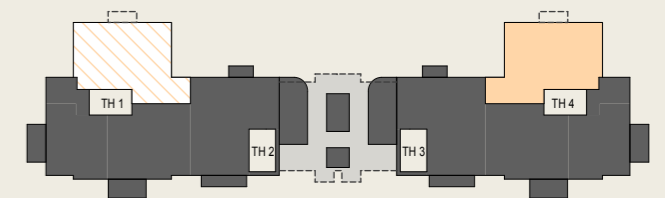
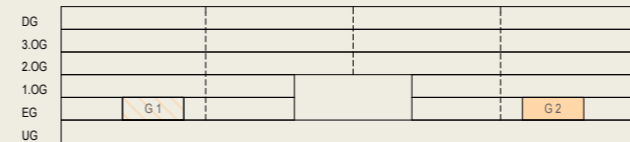
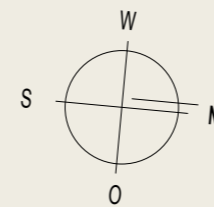




Gewerbefläche 1



Gewerbefläche 2





A T R I U M

BAUBETREUUNG SEIT 1994

Atrium Baubetreuungsgesellschaft mbH
Waldstraße 86, 04105 Leipzig

Telefon: 0341-9841160

Telefax: 0341-9841166

kontakt@atrium-bauprojekte.de
www.atrium-bauprojekte.de

Stand 18.03.2019 – Alle Bilder sind Beispiele, die Angaben sind unverbindlich und freibleibend.