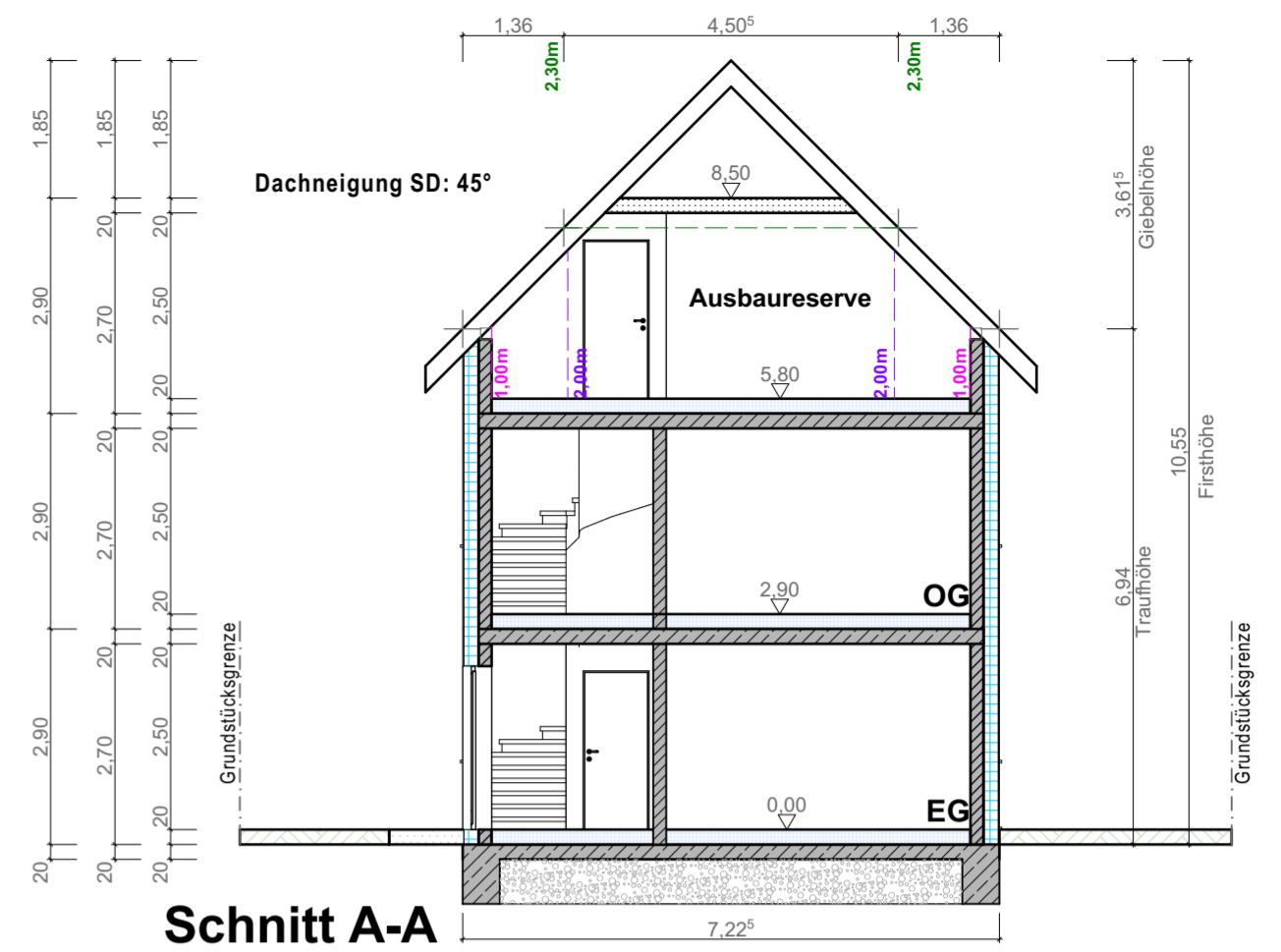
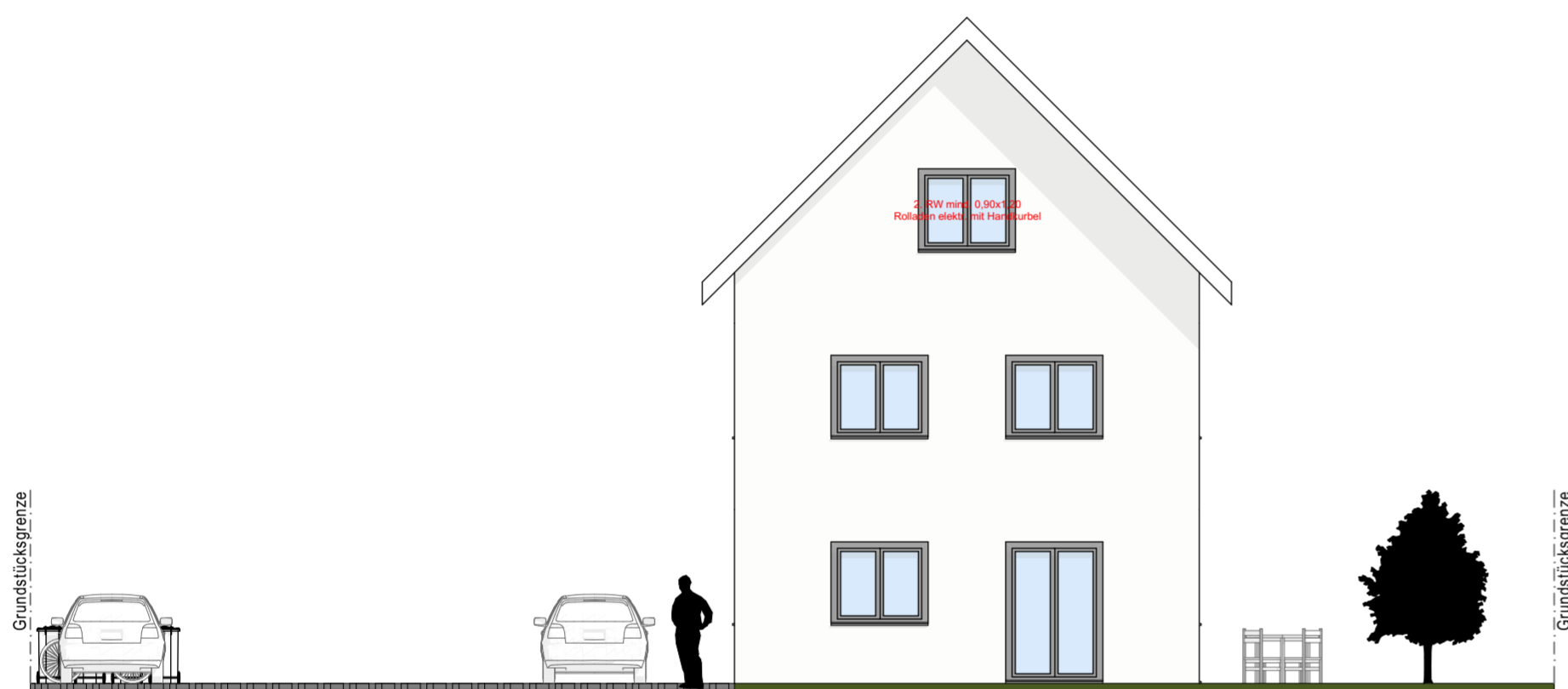


Norden (Eingänge)

Haus 2 Haus 1



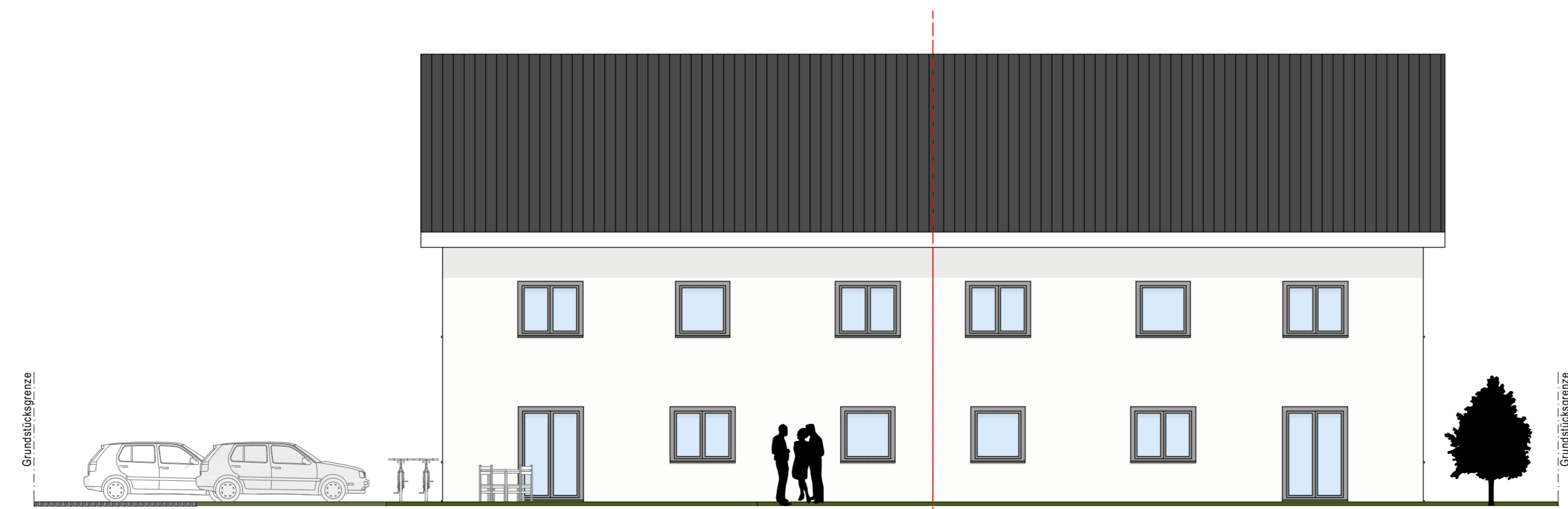
Schnitt A-A



Westen (Haus 1)



Osten (Haus 2)



Süden

Haus 1 Haus 2

Dies ist keine Ausführungsplanung!
 - die bautechnischen Nachweise sind zu beachten: Statik, Wärmeschutz, Schallschutz

Index	Änderungen/Ergänzungen	Datum

Schnitte; Ansichten Plan 02

BALZSCH-NEURO
 Architekturbüro
 Von der Bauleistung bis zum Bauvertrag
 Für Privat & Gewerbe

- CAD-Bauzeichnungen
- Entwurfsplanung
- Genehmigungsplanung
- Bestandaufnahme
- Umbauen, Anbauten, Aufstockungen
- 3D-Visualisierung

Bickers Weier 11
 33129 Delbrück-SchNering
 05210 / 91 05 77
 www.balzschen-neuro-reiswig.de
 j.neuro@t-online.de

Bauvorhaben
 Neubau eines Doppelhauses
 Hövelrieger Straße 22, 33161 Hövelhof
 Gemarkung: Hövelhof; Flur: 9; Flurstück: T.a. 333; Grundst.: ca.495 m²

Bauherr:
 Barth/ Fritz Vermögensverwaltung GmbH
 Handy: 0171-6556919
 E-Mail: fritz@nestwerk.gmbh

Entwurfsverfasser:
 Hans Peter Siemers
 Siemers Tragwerksplanung-
 Jasmundweg 2, 33129 Delbrück-Sudhagen
 Tel.: 05250-932490;
 siemers-tragwerksplanung@t-online.de

Datum:	Maßstab:	Entwurf A
19.11.2024	M.1:100	
Bauvorlageberechtigt/Entwurfsverfasser:		Dipl.-Ing. H. Siemers

Bauherr/in