



Genau so will ich wohnen.

bo
holz
HAUS





Herzlich Willkommen bei BoHolz-Haus

Anforderungen an das eigene Zuhause sind bekanntermaßen Entscheidungen, die wir für unser Leben treffen. Deshalb ist uns von BoHolz-Haus sehr daran gelegen, Ihnen ein individuelles Haus ganz nach Ihren eigenen Wünschen und Vorstellungen, aber auch genau nach Ihren Bedürfnissen und Lebenssituationen zu erstellen. Wir nehmen exakt Maß und passen genau an. Individuell auf Sie zugeschnitten entwerfen wir Wohnräume, in denen es sich nachhaltig leben lässt.

Hierbei ist die Nachhaltigkeit für uns ein sehr bedeutender Aspekt eines jeden Bauvorhabens. Aus diesem Grund beruhen alle unsere Häuser, wie in unserem Namen verankert, auf der zukunftsweisenden Holzbauweise und sind dabei bestens für energieeffizientes Bauen geeignet.

Mit dem Bau eines BoHolz-Hauses betreiben Sie Umweltschutz und sichern den Fortbestand unserer Wälder.



Ihr Wilfried Bolz,
Geschäftsführer





Unser starker Partner

Die Keitel-Haus GmbH mit Sitz in 74585 Rot am See-Bretenheim, in der Nähe von Rothenburg ob der Tauber, ist unser starker Partner für die Zukunft. Eine stolze Einheit aus Wissen, Kompetenz und Erfahrung in der Planung sowie der Umsetzung Ihres BoHolz-Hauses.

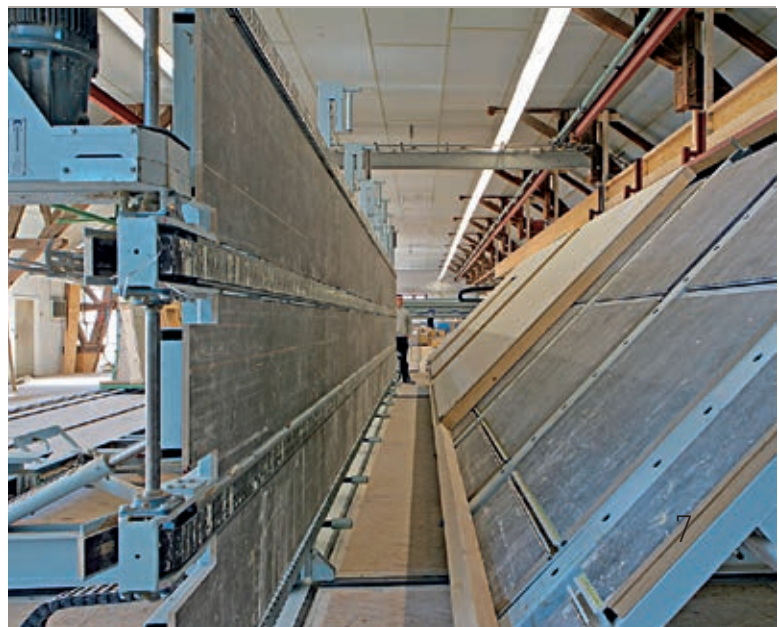
Dabei steht bei uns Nachhaltigkeit immer im Fokus, ganz einfach, weil wir es leben.

Jahrelange Kernkompetenz in der Baubranche und Qualitätsstandards seit 1970. Schon seit dieser Zeit wird ein großes Hauptaugenmerk auf den natürlichen und ökologischen Rohstoff Holz gelegt. So setzt die Keitel-Haus GmbH Ihre Vorteile gezielt ein.

Überzeugen Sie sich selbst von uns und unserem großartigen Team. Deutschlandweit vernetzt bieten wir Ihnen nicht nur regionale, sondern auch deutschlandweite Wohntrends für Ihr Zuhause an.

Auf Wunsch und nach Vereinbarung können Sie vor Ort das Keitel-Haus Werk besuchen und sich selbst ein Bild der hochwertigen und nachhaltigen Bauweise machen.





A high-angle, top-down view of a family of three sitting at a light-colored wooden dining table. A man in a light blue shirt is seated with his back to the camera, while a woman in a striped shirt and a young child are seated opposite him. Two large, black, conical pendant lamps hang over the table. The background shows a modern kitchen with white cabinetry and a wooden countertop. A dark blue sofa is visible on the right side of the frame.

bo
holz Individuell

A family of four is captured in a joyful moment as they run through a large glass doorway towards the camera. A woman in a light blue cardigan and jeans is in the center, smiling. To her left, a young boy in a grey shirt and tan pants is running, holding a small green toy. To her right, a young girl in a grey and white plaid dress is running with her mouth open in a happy shout. Another person is partially visible behind the woman. The interior has light wood flooring, and the exterior shows a glimpse of a garden with trees.

bo
holz Familiär



bo
holz Nachhaltig



bo
holz Traditionell

Vier Wege zum Glück

Individuelle Umstände verlangen individuelle Möglichkeiten.

Bei uns bedeutet das, dass wir Ihnen auf dem Weg zum Eigenheim mehrere Optionen bieten, wie Sie in Ihr künftiges Traumhaus einziehen wollen.

Von „Alles im Alleingang“ bis hin zu „Kisten Marsch“ ist bei uns alles dabei. Verschiedene Endphasen für verschiedene Bedürfnisse. Finden Sie heraus, welche unserer vier Ausbaustufen am besten zu Ihnen passt.

Wir bei BoHolz-Haus gehen gerne auf Ihre Wünsche ein und richten uns bei der Planung, Erstellung und Ausgestaltung nach Ihnen und Ihren Vorlieben.

Natürlich können Sie dabei gewisse Arbeiten in Eigenregie durchführen. Sie sind handwerklich begabt und möchten sich „austoben“? Dann sind die ersten beiden Ausbaustufen für Sie genau das Richtige. Wollen Sie lieber alles erledigen lassen und sich nicht mit großen Arbeiten beschäftigen? Auch das ist kein Problem. Hierfür wären unsere letzten beiden Varianten passend.



1. Ausbauhaus



2. Technikfertig



3. Fast Fertig



4. Schlüsselfertig





Gespür auf ganzer Ebene

Mehr als nur das Ergebnis aus mehreren Teilen. Das ist es was ein Zuhause ausmacht. Auf den ersten Blick erscheinen die Fertigung und Herstellung eines Fertighauses nicht mehr als ein großes Puzzle zu sein.

Schauen wir jedoch ins Detail entdecken wir, dass zu den einzelnen Schritten weitaus mehr gehört, als die Teile nur zusammenzustecken. In jedem einzelnen Bauteil liegt Herzblut und Schweiß. In jedem Schritt der Entwicklung liegt ein hohes Maß an Konzentration und Genauigkeit.

Mit uns von BoHolz-Haus als fairen und engagierten Berater profitieren Sie von jahrelanger Erfahrung und Kompetenz.

Ihnen raubt es den Schlaf, weil Sie nicht wissen, wie Sie Ihre Gestaltungswünsche kostengünstig erfüllen können? Sie sind unruhig und unsicher, ob Ihr Eigenheimtraum auch wirklich eine sichere Seniorenresidenz bieten kann?

Keine Sorge. Wir nehmen Ihnen alle Zweifel und begleiten Sie bei jedem Schritt.

Partnerschaftlich mit voller Kompetenz

Erfahrung zahlt sich aus. Wir blicken zusammen mit unserem Partner Keitel-Haus GmbH zurück auf Ideen, Lösungen und Möglichkeiten, die wir umsetzen können. Nichts ist unmöglich. Natürlich stoßen auch wir hin und wieder auf Erschwernisse, die im ersten Moment unlösbar zu sein scheinen. Seien Sie unbesorgt. Durch unsere jahrelange Er-

fahrung in der Fertighaus-Branche können wir Ihnen in kürzester Zeit Abhilfe schaffen, sollten doch einmal Probleme auftreten.

Durch unsere lösungsorientierten Prozesse agieren wir immer im Sinne des Kunden und seiner Interessen.



Wärme und Beständigkeit – Ihr Traumhaus aus Holz und modernste Haustechnik

Effiziente Wärmepumpenkonzepte

Individuelle Temperaturregelung dank intelligenter Wärmepumpenkonzepte namenhafter Hersteller.

Dämmung der Bodenplatte*

Zur Einhaltung klimafreundlicher Vorgaben gemäß der KfW erhalten Sie eine gedämmte Bodenplatte.

Fenster mit Dreifachverglasung

Optimaler Rundum-Schutz vor Außen- einwirkungen dank unserer Fenster mit Dreifachverglasung.

Dämmung der Außenwände

Innovativ ausgedämmte Außenwände sorgen für großen Wohnkomfort.

Dämmung der Dachflächen

Für bestmöglichen Wohnkomfort - ausgedämmte Dachflächen bis in den letzten Winkel Ihres Hauses.

Effektiver Sonnenschutz

Unsere Rollläden sorgen dank der Alulamellen für einen umfangreichen Schutz vor Sonneneinstrahlung

Photovoltaikanlage

Saubere Energie erzielen mit der eigenen PV-Anlage. So machen Sie sich unabhängig.



* benötigt bei KfW 40



Lebendigkeit – das ist es, was Holz für uns als Rohstoff für den Bau Ihres Eigenheims so besonders macht. Schon seit Jahrhunderten wird Holz auch aufgrund seiner Beständigkeit verwendet. So trotz es Wind und Wetter und kann sich den widrigsten Bedingungen anpassen. Dabei ist es mit seiner zugleich wärmenden und kühlenden Eigenschaft der perfekte Baustoff für Ihr Traumhaus.

Beständige Kunst - das ist es, was Holzhäuser so besonders macht. Die Art, sich in ihre Umgebung einzufügen, profitierend von all den wunderbaren Facetten, die dieser beispiellose Naturstoff mit sich bringt.

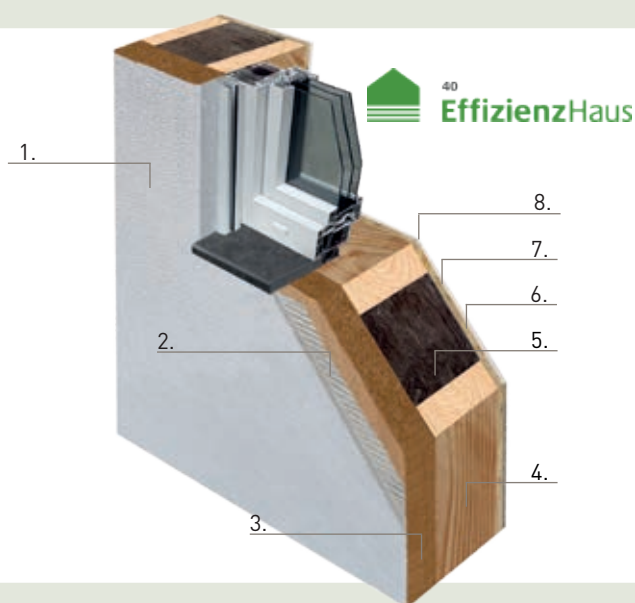
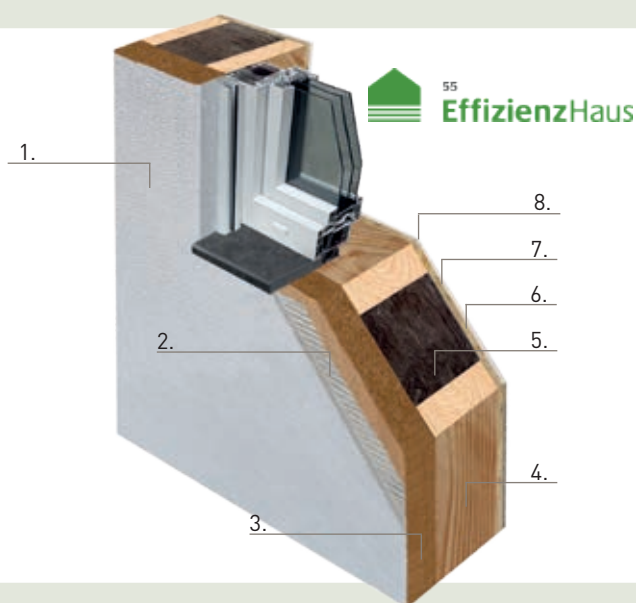
Dabei ist eine persönliche Baubegleitung für uns unabdingbar. Gerne stehen wir Ihnen bei allen Eventualitäten zur Seite.



Von außen gut gedämmt

Den Alltagslärm draußen lassen - das ist es, was unsere gedämmten Außenwände ausmacht. Und nicht nur darin sind sie gut. Sie bringen auch gesundes Wohlfühlklima in Ihre vier Wände.

BoHolz-Haus-Außenwände verfügen über einen Grundputz aus Armierungsmasse und einem vollflächigem Gittergewebe. Sie erhalten nach Montage vor Ort auf der Baustelle einen hochwertigen, diffusionsoffenen Silikonharz-Edelputz in heller Tönung.



ECO Nature

1. hochwertiger, diffusionsoffener Silikonharz-Edelputz, helle Tönung, durchgefärbt
2. Grundputz aus Armierungsmasse und vollflächiges Gittergewebe
3. 60 mm Holzfaserdämmplatte
4. 200 mm Holzrahmenkonstruktion
5. 200 mm ökologische Knauf Insulation (WLG 035) zwischen den Rahmen
6. **12 mm OSB₄-Platte**
7. 0,2 mm Luftdichtheitsebene (Papier oder Vlies)
8. 12,5 mm Gipskarton Feuerschutzplatte

U-Wert: 0,164 W/(m²K)

Brandschutzklassifizierung F30-B

ECO Nature plus

1. hochwertiger, diffusionsoffener Silikonharz-Edelputz, helle Tönung, durchgefärbt
2. Grundputz aus Armierungsmasse und vollflächiges Gittergewebe
3. 60 mm Holzfaserdämmplatte
4. **240 mm Holzrahmenkonstruktion**
5. **240 mm ökologische Knauf Insulation (WLG 035) zwischen den Rahmen**
6. **12 mm OSB₄-Platte**
7. 0,2 mm Luftdichtheitsebene (Papier oder Vlies)
8. 12,5 mm Gipskarton Feuerschutzplatte

U-Wert: 0,143W/(m²K)

Brandschutzklassifizierung F30-B



Ihr Partner für nachhaltiges Bauen – Ihr Effizienzhaus

Wir haben gute Nachrichten für unsere Bauherrinnen und Bauherren. Umweltschonend zu bauen kann Ihren Geldbeutel entlasten.

Energiesparende Lebensweisen sind heutzutage ein entscheidendes Thema. Auch im Hausbau kann man einen wichtigen Beitrag zu dieser Lebensweise leisten. So sind Häuser in verschiedenen Effizienzhausklassen auch Teil unseres Produktportfolios.

Damit Sie bei der Fülle an Informationen nicht den Überblick verlieren, stehen wir Ihnen als kompetenter Partner bei der Wahl der passenden Effizienzhausklasse mit Rat und Tat zur Seite.

Um ein besonders grünes Wohngefühl zu vermitteln, verwenden wir dabei Bauteile, die von unserem Partner, der Keitel-Haus GmbH, in Deutschland entwickelt und hochwertig produziert werden.

Auch was Effizienzhausstandards anbelangt haben die vergangenen Jahre stetig wachsende Anforderungen an zukünftige Wohngebäude aufgezeigt. Durch Ihre energiesparende Wirkung sind Sie mit unseren Häusern in hochwertiger Holzbauweise auf der sicheren Seite. Finden Sie hierzu auf Seite 89 weitere Informationen und Möglichkeiten zu den aktuellen Fördertöpfen.



Einfamilienhaus 45-139-75



Abbildungen können Sonderausstattungen enthalten.

Aller guten Dinge sind Drei. In diesem Fall – drei Giebel!

Ob offene Galerie oder eine Lesecke - Ihren gestalterischen Fähigkeiten lässt dieser Hausentwurf freien Raum.

Mit einer Grundwohnfläche von 41 m² im Erdgeschoss, auf denen sich Wohnzimmer, Esszimmer und Küche befinden, lassen sich gemeinsame Abende jetzt schon erträumen. Auch ein Gäste- bzw. Arbeitszimmer findet hier seinen Platz.

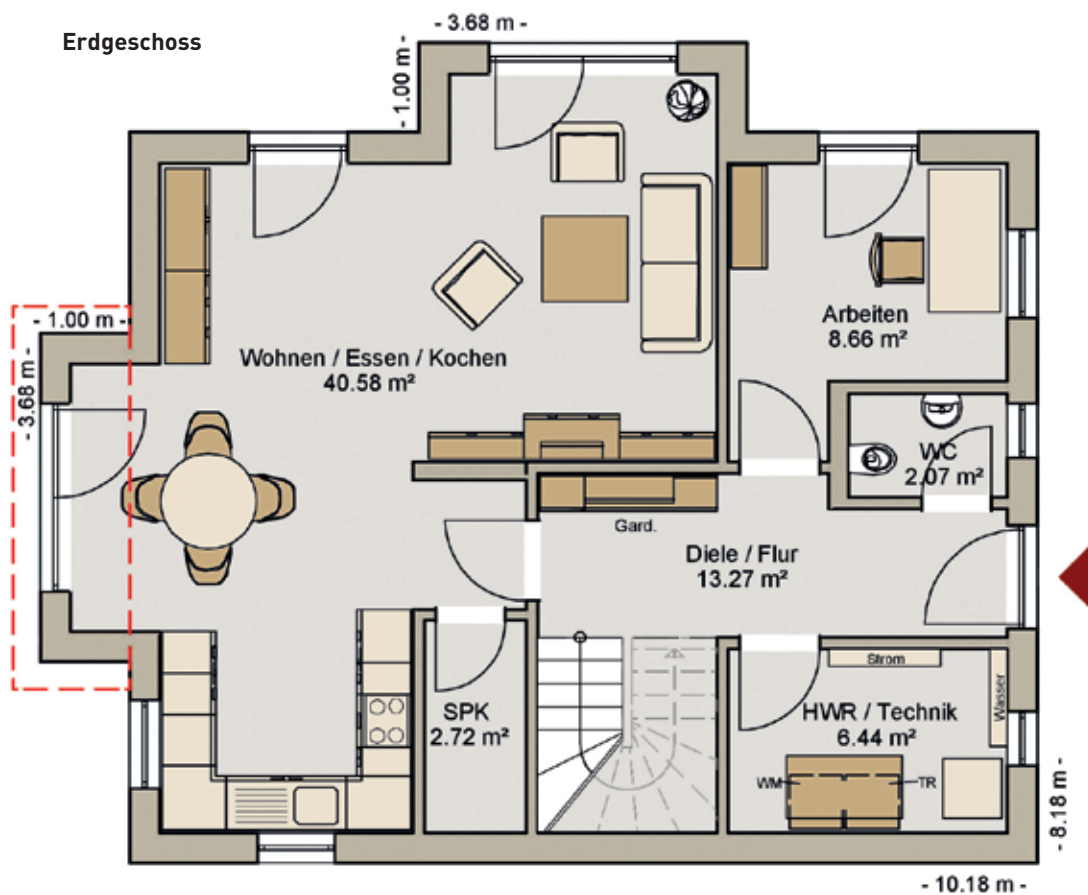
Auf dem Balkon verweilen - das hört sich nicht nur traumhaft an, sondern ist mit diesem eleganten und zeitgenössischen Wohntraumbeispiel möglich!

Darf es ein Tupfen Farbe sein? Durch sein farblich abgesetztes Zwerchhaus fällt dieses modern geschnittene und design-te Haus in Ihrer Nachbarschaft jedem ins Auge.

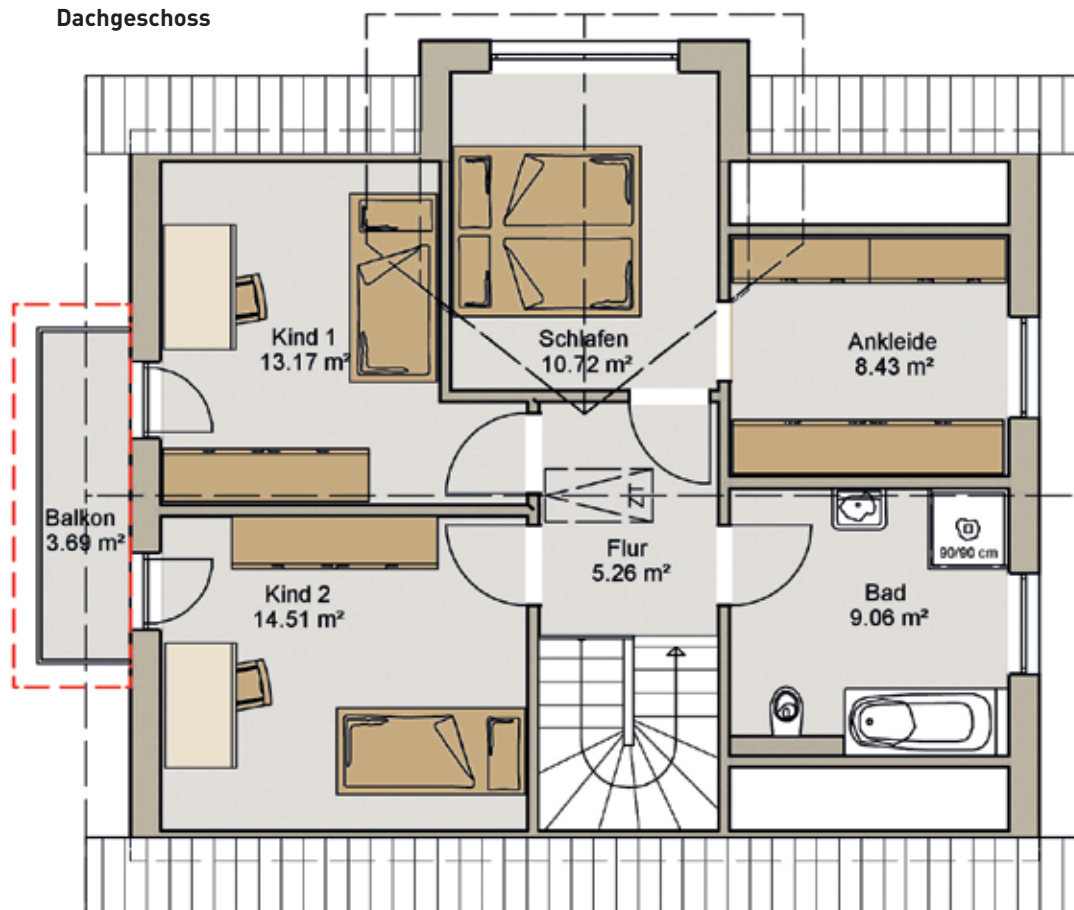
Hausdaten

Dachform/-neigung	Satteldach, 45° Erker, 38 °
Kniestock	75/250 cm
Erdgeschoss	73,74 m ²
Dachgeschoss	64,83 m ²
Netto-Grundfläche nach DIN	138,57 m ²
Gesamtwohnfläche nach WoFlV	126,01 m ²

Erdgeschoss



Dachgeschoss



Erst eins, dann zwei, dann drei

In nur wenigen Schritten kommen Sie Ihrem Wunsch vom Eigenheim näher. Aufgeteilt in kleinere Unterpunkte ist der Weg zu Ihrem Traumhaus auch an entsprechende Deadlines und Fristen gebunden. Für einen einfacheren Überblick über den zeitlichen Ablauf einer Bauphase haben wir Ihnen diese anschaulich zusammengefasst.

Sie werden von BoHolz-Haus von Anfang bis Ende jederzeit betreut. Scheuen Sie sich nicht, sich mit Fragen oder Anregungen an uns zu wenden. Eine Bauphase kann eine sehr nervenaufreibende Zeit sein und es ist uns ein großes Anliegen Ihnen in dieser Zeit zur Seite zu stehen.

Wir achten für Sie auf die Zeitpläne und sorgen für einen reibungslosen Ablauf.

Phase 1

Der Grundstein wird gelegt

- Planen Ihres Traumhauses mit unseren Bauberatern
- Sicherung der Finanzierung
- Hilfestellung bei der Grundstückssuche
- Abschluss des Hausvertrages

Phase 2

Träume in Realität verwandeln

- Ihr Baubegleiter steht Ihnen zur Verfügung
- Vorlage der Baugenehmigung
- Vorlage der Baufinanzierung
- Bemusterung mit Ausstattung und Haustechnik
- Kauf des Grundstücks ist erfolgt
- Planung der Baustelleneinrichtung
- Planungsgespräch mit Architektinnen und Architekten
- Planung der Produktion
- Erstellung und Einreichung des Bauantrages beim zuständigen Bauamt

Phase 3

Die heiße Bauphase beginnt

- Schaffung der Bauvoraussetzungen
- Richtfest
- Beginn der Fertigung des Hauses
- Innenausbau und Haustechnik
- Bau des Kellers oder der Bodenplatte
- Hausübergabe
- Aufbau des Hauses durch das Montageteam

Mit unschlagbaren Vorteilen

- ✓ **Nachhaltige diffusionsoffene Außenwände** mit Holzfaserdämmplatte für sommerlichen Hitzeschutz
- ✓ **Sicherheitsgeprüfte massive Holzhaustüre** (RCN2 Verriegelung) - Schwellenabdichtung mit Folienverbundblech - dies ermöglicht einen barrierefreien Zugang
- ✓ **Dachkonstruktion** mit einer Schneelast von 2,5 kN/m² bereits im Standard enthalten
- ✓ **Gedämmte Rollläden** mit Alulamellen
- ✓ **Granitfensterbänke** mit einer hochwertigen zweiten Dichtungsebene
- ✓ **Innenwände** zusätzlich beidseitig mit OSB 4 beplankt und voll ausgedämmt
- ✓ **Massive Echtholztreppe**
- ✓ **Innovative und hochwirksame PhoneStrip-Entkopplungsstreifen** - für eine bessere Schallentkopplung zwischen Erdgeschoss und Dachgeschoss auf den Erdgeschosswänden
- ✓ **Barrierefreie und bodengleich geflieste Dusche** mit Edelstahlablaufrinne
- ✓ **Made in Germany** - Manufaktur mit entsprechender Flexibilität und traditioneller Handwerksleistung
- ✓ **Regelmäßige Werksbesichtigungen** bei unserem starken Partner Keitel Haus in 74585 Rot am See - Brettheim





Noch mehr Eindrücke

Weitere nützliche Informationen rund um das Thema Hausbau wie auch unsere darauf abgestimmten, regelmäßigen Veranstaltungen finden Sie auf unserer Website unter www.boholz-haus.de oder scannen Sie den abgebildeten QR-Code:



**bo
holz
HAUS**

BoHolz-Haus GmbH
Ostring 1 | 97688 Bad Kissingen
Telefon: 0971/78 55 57 15
E-Mail: info@boholz-haus.de
www.boholz-haus.de

