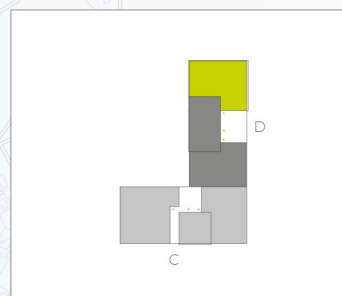


Wohnflächen

Wohnen/Essen/Kochen	ca.	32,06 m ²
Schlafen	ca.	14,58 m ²
Zimmer	ca.	11,91 m ²
Diele	ca.	9,51 m ²
Arbeiten	ca.	7,06 m ²
Flur	ca.	2,31 m ²
WC	ca.	3,15 m ²
Dusche/WC	ca.	6,07 m ²
Abst.	ca.	1,65 m ²
Loggia*	ca.	4,92 m ²
Gesamt	ca.	93,22 m²

* Gartenterrassen, Balkone und Loggien sind zu 50% und Dachterrassen zu 25% ihrer Nutzfläche berechnet.



Legende

HKV/ELT UV	Heizkreisverteiler, Elektronterverteiler
RR	Regenrohr
SNR	Sondernutzungsrecht

Haus D, 1. Obergeschoss 4-Zimmer-Wohnung 218



Plan nicht genordet
unverbindl. Illustrationen

