



EINZIEHEN UND WOHLFÜHLEN

Hildebrand`s Eck

Bezugsfertiges Neubauprojekt in Leipzig



Eine Weltmetropole im Wandel

Leipzig ist lebendig, begeistert und lädt ein. Sie wurde nicht nur von der New York Times als „das neue Berlin“ betitelt, sondern zählt neben Weltstädten wie Tokio und Paris seit Kurzem zu den 52 sehenswertesten Orten im Jahr 2020. Somit steigt Leipzigs Beliebtheit nicht nur europa-, sondern auch weltweit.

Welche Begriffe assoziieren Sie mit Leipzig? Musik-, Kultur- und Sportstadt oder Messe-, Kongress- und Wirtschaftsmetropole sind die einschlägigen Bezeichnungen. Genau diese beschreiben Leipzigs Vielfalt und zeigen deren Wandel und fortdauernden Wachstum auf. Mittlerweile wurde bereits die 600.000 Einwohner-Marke geknackt. Die Leipziger lieben ihre Stadt und fühlen sich ihr besonders verbunden.

Alle Wege in Leipzig führen in das ein Quadratkilometer große, kompakte Herz der Stadt. In den nach 1990 sorgfältig restaurierten historischen Messespalästen und Passagen laden heute viele Geschäfte, Restaurants und Cafés zum Bummeln und Verweilen ein. Zudem locken ganzjährige Events die Besucher auf den Marktplatz, besonders in der Adventszeit zum beliebten Weihnachtsmarkt - dem zweitältesten Deutschlands. Was Sie auch suchen, in Leipzig liegt alles Gute nah: Kulturhighlights für Musik- und Kunstfreunde, Kaffeehauskultur und Traditionsgaststätten, Shopping in historischen Handelshöfen und Passagen, Erholungs- und Freizeiterlebnisse der besonderen Art und nicht zuletzt ein buntes vielseitiges Nachtleben.

Fakten über Leipzig:

- Eine der grünen Städte Deutschlands mit Parks und Auen
- Wirtschaftlich stark mit Unternehmen wie DHL, BMW, Schenker und Lufthansa CARGO
- A14 im Norden, A9 im Westen und A38 im Süden sorgen für hervorragende Anbindung
- Enges Netz aus Straßenbahn, S-Bahn- und Buslinien zeichnen die Infrastruktur aus
- Flughafen Leipzig/ Halle verbindet Ziele in ganz Europa

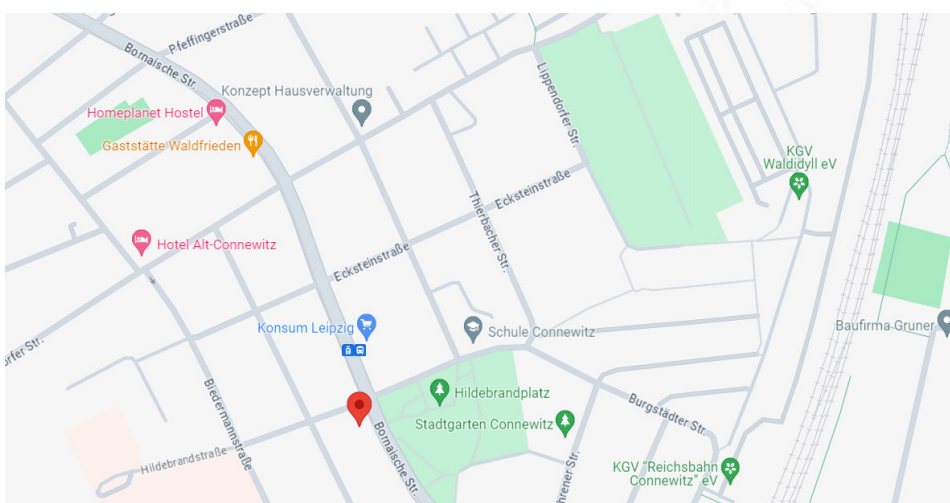
Erreichbarkeit

Verkehrsgünstige Lage und dennoch sehr grün gelegen. Das Gebäude befindet sich im Leipziger Süden, in unmittelbarer Nachbarschaft zum grünen und familienfreundlichen Hildebrandplatz in der Hildebrandstraße 38 in 04277 Leipzig-Connewitz. In der Nähe befinden sich zahlreiche Einkaufsmöglichkeiten und Restaurants. Naherholung gibt es im ca. 1,5 km entfernten Wildpark Leipzig, den man bequem fußläufig erreichen kann. Auch kann man von hier zahlreiche Ausflüge in den Leipziger Zoo oder in das Leipziger Neuseenland starten.

Sie möchten einen Standort mit optimaler Anbindung? Im Leipziger Süden haben Sie ihn gefunden. Das in 5 km Entfernung gelegene Stadtzentrum erreichen Sie im Nu. Mit der Straßenbahn dauert es nur 25 min. Auch das Neuseenland mit seinen vielen Wassersportmöglichkeiten ist nicht weit entfernt. Besser geht es einfach nicht! Für eine schnelle Vernetzung sorgt die, über die nahe gelegene B2 erreichbare, A38 (Göttingen-Leipzig). Von dort erreichen Sie in ca. 10 min die A14 (Magdeburg-Dresden) und in ca. 25 min die A9 (Berlin-München).



Makrolage



Mikrolage

Auffällig und Lebenswert – Wohnen zwischen Szene und Natur

Der fragteste Stadtteil in der Medienwelt und oftmals geprägt von Vorurteilen ist Connewitz. Dabei ist der Kiez vor allem einer der lebenswertesten Stadtteile der Metropole. Nur drei Kilometer liegt dieser vom Stadtzentrum entfernt und verbindet Südvorstadt mit Markkleeberg. Immer mehr Studenten und Familien zieht es dorthin aufgrund seines urbanen Flairs, der lebendigen Gastronomieszene und unmittelbaren Nähe zum Auwald sowie dem Leipziger Neuseenland.

Seit 1891 gehört das ehemalige Dorf zur Stadt und entwickelt sich seither zu einem facettenreichen Stadtteil mit Alt- und Neubauten sowie Stadt- und Gründerzeithäusern. Sowohl junge als auch alte Generationen haben sich angesiedelt, denn der Kiez hat für jeden etwas zu bieten.

Kulturelle Veranstaltungen jeglicher Art finden Sie direkt um die Ecke. Besuchen Sie das alternative Conne Island, das ursprüngliche UT Connewitz oder die charmanten Industriehallen des Werk 2 für Konzerte, Lesungen, Filmevents und Kreativmärkte. Oder bestaunen Sie die weltgrößten 360° Panoramen von Yadegar Asisi im Panometer Leipzig.

Wie wär's mit einem geselligen Zusammensein mit Freunden? Die Bornaische Straße als Verlängerung der beliebten „KarLi“ hat sich zu einer Restaurantmeile etabliert, welche unter anderem viele vegane Gastronomien bereitstellt. Sie haben die Wahl! Es wird Ihnen an nichts fehlen. Einkaufsmöglichkeiten, Apotheken, Ärzte, Kindergärten und Schulen befinden sich in direkter Umgebung.

Der größte Pluspunkt des Kiezes ist jedoch sein Reichtum an Grünflächen. Connewitz zählt zur waldreichsten Gegend Leipzigs, welche zu vielen Sport- und Freizeitmöglichkeiten direkt vor der Haustür einlädt. Spazieren Sie mit Ihrer Familie in wenigen Minuten zum Wildpark und beobachten dort ca. 25 einheimische Tierarten in Ihrer natürlichen Umgebung. Oder radeln Sie im Sommer schnell mit dem Fahrrad zum „Cossi“ - wirklich langweilig wird es nie in Connewitz. Und von der Hildebrandstraße aus haben Sie alle Optionen!



Herzlich Willkommen

- Grundstücksfläche ca. 800 qm
- Wohnfläche ca. 1.932 qm
- Fünf Geschosse
- 25 Wohneinheiten
- Fünf barrierefreie Wohnungen
- 13 Stellplätze
- Planung: Architekturbüro von domaros GmbH
- April 2021 Baubeginn
- Ende 2023 fertiggestellt



Wohlfühlen auf jedem m²

- Schwellenloser Zugang der Wohnungen (Aufzug von der Tiefgarage in jede Etage)
- Eichenparkettböden für ein angenehmes Laufgefühl
- Fußbodenheizung für optimale Wärmeverteilung
- 2,70m Raumhöhe für ein luftiges Raumgefühl
- zeitlose Fliesen von Villeroy & Boch
- moderne Badausstattung namhafter Hersteller wie Hansgrohe
- platzsparende Handtuchheizkörper
- Wärmeversorgung über Fernwärme
- Video-Gegensprechanlage



Noch verfügbarer Wohnungsmix

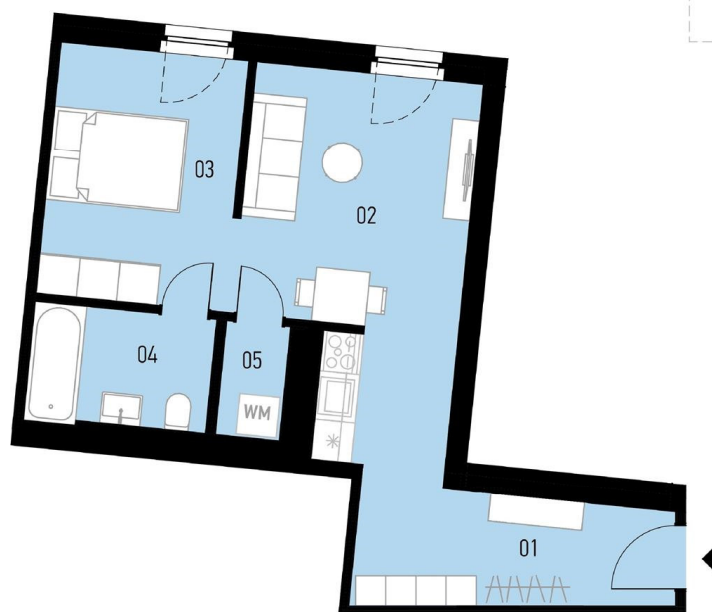
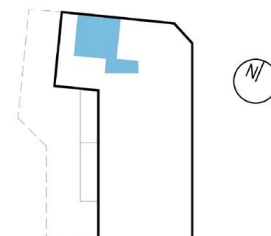


■ 2-Raum

Hildebrand's Eck

Hochparterre | Wohneinheit 1 | 2-Zimmer WE

WE 01	41.79 m ²
01 - Flur	7.83 m ²
02 - Wohnen / Essen	17.19 m ²
03 - Schlafen	10.51 m ²
04 - Bad	4.65 m ²
05 - HWR	1.61 m ²



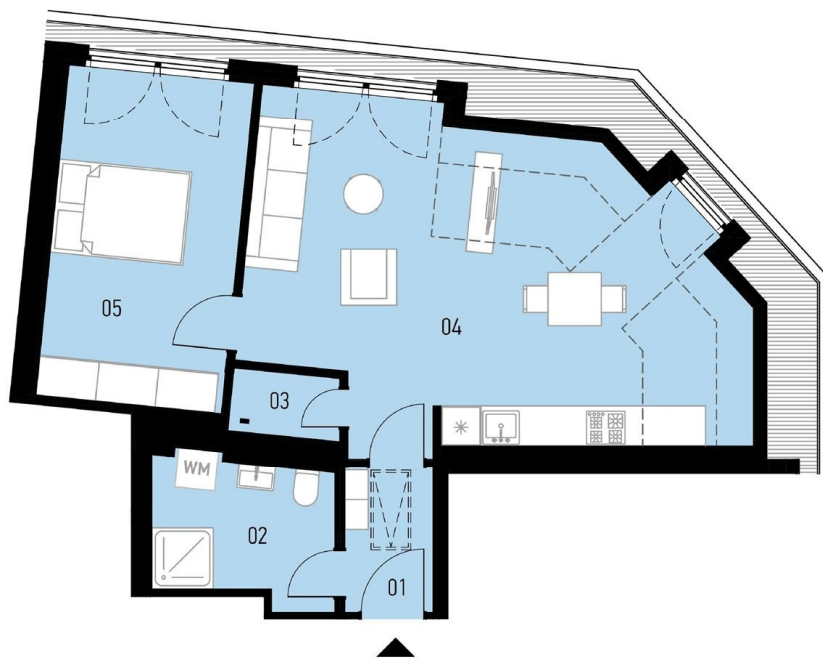
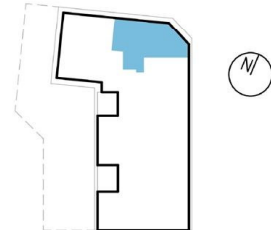
M 1:100



Hildebrand's Eck

4. Obergeschoss | Wohneinheit 22 | 2-Zimmer WE

WE 22		50.94 m ²
01 - Entrée		2.89 m ²
02 - Bad		5.75 m ²
03 - Abstell		1.54 m ²
04 - Wohnen / Essen		26.79 m ²
05 - Schlafen		13.97 m ²



M 1:100



Gute Gründe für BPD

BPD (Bouwfonds Immobilienentwicklung) ist einer der größten Projekt- und Gebietsentwickler und stark in den Niederlanden und Deutschland vertreten. Seit Gründung im Jahr 1946 hat BPD den Bau von über 384.000 Wohnungen realisiert. Heute leben mehr als eine Million Menschen in Wohngebieten, die BPD entwickelt hat. Mit 14 Bürostandorten in sechs Regionen in Deutschland hat BPD eine bundesweit nahezu einmalige Marktabdeckung und hat dadurch immer einen persönlichen Ansprechpartner vor Ort.

Unsere Kompetenz im Wohnungsbau reicht von innerstädtischen und gemischt genutzten Projekten bis zu großen stadtteilbezogenen Gebietsentwicklungen. Wir verstehen Wohnungsbau auch als gesellschaftliche Aufgabe. Wohnen soll bezahlbar, nachhaltig und ganzheitlich gedacht sein. Dafür zeichnen wir noch vor dem ersten Plan die Zukunftsvision der Stadt, des Dorfes oder des Viertels. Wir stellen die künftigen Bewohner in den Mittelpunkt und setzen uns mit jedem Aspekt auseinander, der Einfluss auf die Qualität hat. So entsteht zukunftsfähiger Wohnraum. Unser unternehmerisches Handeln ist auf eine partnerschaftliche und nachhaltige Zusammenarbeit mit Kommunen und Vertragspartnern angelegt. Als ein Unternehmen der Rabobank haben wir einen finanzstarken Hintergrund und bieten Städten, Gemeinden, Kunden und Partnern finanzielle Planungssicherheit. Weitere Informationen sind unter www.bpd.de abrufbar.



Ein sicherer Partner

- Erfahrung aus **über 30 erfolgreichen Jahren** auf dem Wohnungsmarkt in Deutschland.
- Einen **sicheren Partner** mit finanzstarkem Hintergrund.
- Unsere **Bau- und Fertigstellungsgarantie**.
- **Alles aus einer Hand** – vom Kauf bis zur Fertigstellung.
- Einen **persönlichen Ansprechpartner** vor Ort.
- **Hohe Qualität**, denn langfristige Werte sind unser Ziel.

Ein Projekt von

BPD Immobilienentwicklung GmbH

Region Ost

Petersstraße 1-13 / Aufgang B

04109 Leipzig

vertrieb-leipzig@bpd.de

www.hildebrands-eck.de

Haftungsausschluss

Alle in diesem Prospekt enthaltenen Angaben sollen dem Interessenten eine allgemeine Information ermöglichen. Die Bilder geben die Stimmungen wieder und bestimmen nicht den Leistungsumfang. Berechnungen und Ausführungen in diesem Prospekt sind das Ergebnis sorgfältiger Planungen und Berechnungen. Sie stehen damit unter dem Vorbehalt grundsätzlich unveränderter Planungs- und Berechnungsgrundlagen sowie gleichbleibender rechtlicher Verhältnisse. Der Leistungsumfang wird durch die geschlossenen Verträge und nicht durch dieses Prospekt bestimmt. Änderungen gegenüber dem Stand der Planungen bei Prospektherausgabe sind zwar nicht vorgesehen, können aber aus technischen oder terminlichen Gründen eintreten. Daher ist eine Haftung für die Richtigkeit der Angaben oder für die Verletzung eventueller Aufklärungspflichten auf Vorsatz oder grobe Fahrlässigkeit beschränkt, im Rahmen des rechtlich zulässigen. Dieses Prospekt wird nach Maßgabe dieses Vorbehaltes zur Verfügung gestellt.