



Ansicht Ost



Ansicht Süd



Ansicht Nord

Haus B



Ansicht West



Unverbindliche Darstellungen aus der Sicht des Illustrators.

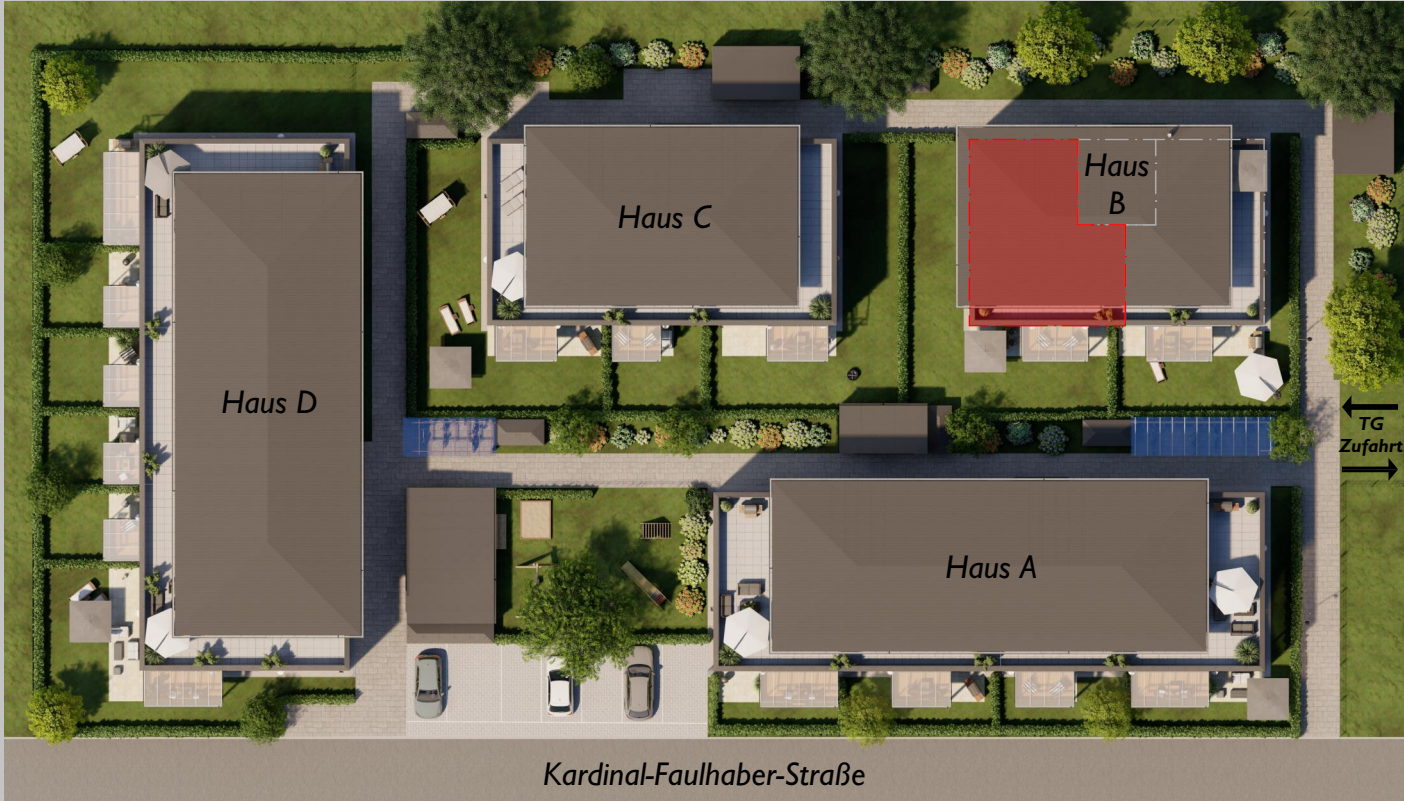


2-Zimmer Penthouse Wohnung
mit Dachterrasse

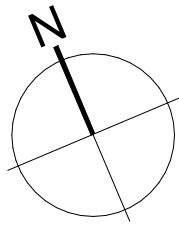
Flur	5,89 m ²
Abstellraum	3,52 m ²
Bad	7,60 m ²
Wohnen/ Essen/ Kochen	28,01 m ²
Schlafzimmer	14,36 m ²
Dachterrasse (50%)	9,61 m ²
Gesamt	68,99 m²

Sämtliche Abbildungen stellen unverbindliche Visualisierungen aus der Sicht des Illustrators dar. Änderungen bleiben vorbehalten.
Die dargestellte Möblierung sowie weiteres Mobiliar und die Einbauküche sind nicht Bestandteil des Kaufgegenstandes und dienen lediglich der beispielhaften Darstellung. Die vorliegenden Grundrisse entsprechen dem Stand der Eingabepläne. Abweichungen aufgrund von Planungsänderungen und behördlicher Auflagen bleiben vorbehalten.
Maßgeblich für Angaben zu Ausstattung und Objektausführung ist ausschließlich der notarielle Kaufvertrag und die Baubeschreibung.

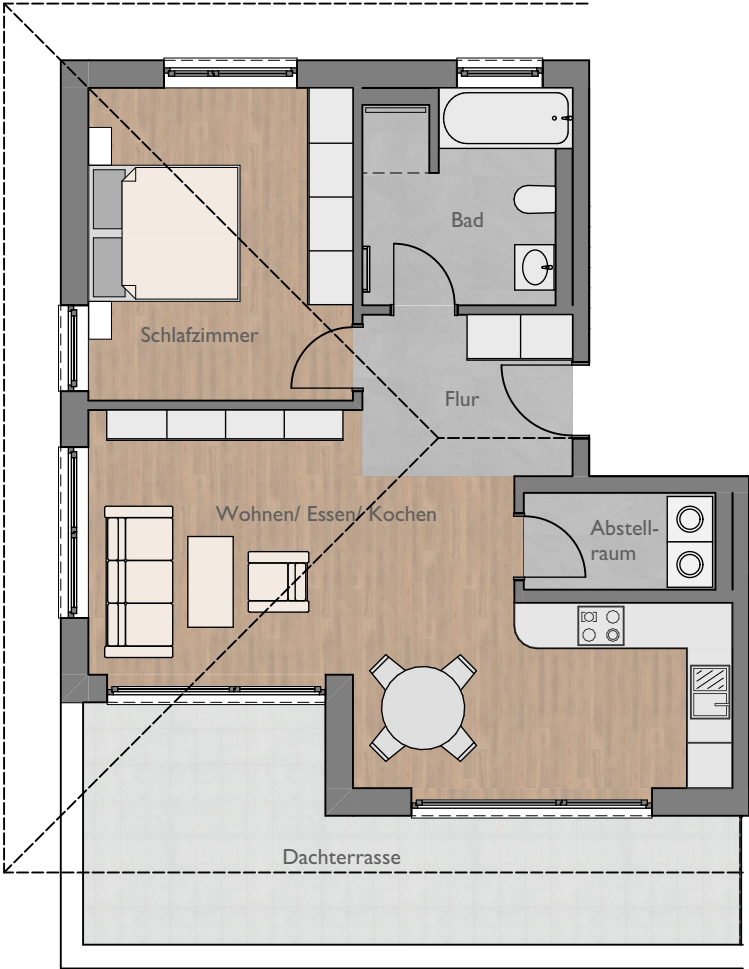
Die Wohnfläche wurde in Anlehnung an die Wohnflächenverordnung auf der Grundlage der Verkaufspläne (M 1:100) nach Rohbaumaßen ermittelt und unterliegt Toleranzen. Bei bodentiefen Fenstern wird die Nische bis zum Rahmen gemessen. Alle Angaben sind ohne Gewähr.



Wohnung B 5



M 1:100





2-Zimmer Penthouse Wohnung mit Dachterrasse

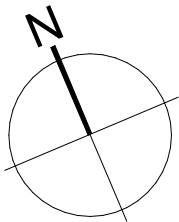
Flur	5,52 m ²
Abstellraum	1,80 m ²
Bad	6,82 m ²
Wohnen/ Essen/ Kochen	21,69 m ²
Schlafzimmer	11,89 m ²
Dachterrasse (anteilig)	22,31 m ²
Gesamt	70,03 m²

Sämtliche Abbildungen stellen unverbindliche Visualisierungen aus der Sicht des Illustrators dar. Änderungen bleiben vorbehalten.
Die dargestellte Möblierung sowie weiteres Mobiliar und die Einbauküche sind nicht Bestandteil des Kaufgegenstandes und dienen lediglich der beispielhaften Darstellung. Die vorliegenden Grundrisse entsprechen dem Stand der Eingabepläne. Abweichungen aufgrund von Planungsänderungen und behördlicher Auflagen bleiben vorbehalten.
Maßgeblich für Angaben zu Ausstattung und Objektausführung ist ausschließlich der notarielle Kaufvertrag und die Baubeschreibung.

Die Wohnfläche wurde in Anlehnung an die Wohnflächenverordnung auf der Grundlage der Verkaufspläne (M 1:100) nach Rohbaumaßen ermittelt und unterliegt Toleranzen. Bei bodentiefen Fenstern wird die Nische bis zum Rahmen gemessen. Alle Angaben sind ohne Gewähr.



Wohnung B 6



M 1:100

