



MÜHLENGÄRTEN
FAMILIENHÄUSER LOHHOFER STRASSE





Das Projekt

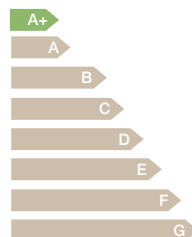
Natur vor der Tür, die Stadt ganz nah: Das ist das Motto unseres Wohnbauprojekts in der Lohhofer Straße in Nürnberg. Insgesamt entstehen im Neubauquartier „Mühlengärten“ 26 neue Familienhäuser. Hauptdarsteller im zweiten Bauabschnitt sind 8 moderne Reihenhäuser.

Vorhang auf für diese Familienhäuser! Durchdachte Grundrisse, ein cleveres Raumprogramm, bodentiefe Fenster, Terrasse und Garten — all das erwartet Sie in Ihrem künftigen Zuhause in der Lohhofer Straße. Im Dachgeschoss ist Platz für ein großzügiges Elternreich mit eigenem Duschbad. Die Kinder genießen im Obergeschoss ihre Rückzugsräume und das separate Kinderbad mit Wanne. Im Erdgeschoss gehen die Bereiche Kochen, Essen und Wohnen fließend ineinander über und laden zum kommunikativen Leben ein. Individuelle Gestaltungsmöglichkeiten und eine moderne Ausstattung, unter anderem mit Fußbodenheizung, Parkettboden, effizienter Haustechnik und hochwertigen Sanitärobjekten runden das Wohlfühlpaket ab.

Alle Häuser zeichnen sich durch eine energetisch optimierte Bauweise und Anlagentechnik aus. Mittels Wärmepumpe nutzen Sie umweltschonend die Umgebungsluft als Wärmequelle. Auf Wunsch kann außerdem im Carport von Anfang an eine Lademöglichkeit für Elektromobilität bereitgestellt werden. Vor dem Haus setzt sich der großzügige Erlebnisraum fort: Der Garten mit Terrasse bietet viele Gestaltungsmöglichkeiten für Eltern und Spielfläche für den Nachwuchs. In Kombination mit dem direkten Zugang zu offenen Wiesen und Feldern, dem Rednitzgrund und dem Klingengraben mit seinen naturbelassenen, wildromantischen Wegen dürfen Sie sich in diesem Zuhause auf ein echtes Stück Freiheit freuen.

Energieangaben

Gebäudeart	Familienhäuser
Straße	Lohhofer Straße 10 (BA II)
PLZ/Ort	90453 Nürnberg
Baujahr	2024
Energieträger der Heizung	Luft-Wasser-Wärmepumpe
Einheiten	8



Häuser
8



Zimmer
4,5–5



Wohnflächen
110–128 m²





Die Lage

In Lohhof leben Sie an einem herrlichen Ort, wo sich Stadt, Land und Fluss treffen. Dadurch eröffnet Ihnen Ihr neues Zuhause viele Möglichkeiten – sei es ein Picknick im Rednitzgrund oder ein ausgedehnter Spaziergang in den Wald am Klingengraben, auch Teufelsschlucht genannt. Hinter dem etwas schaurigen Namen versteckt sich eine kleine, wildromantische Schlucht mit wunderschön naturbelassenen Wegen. Der Zugang zum Stadtwäldchen befindet sich unmittelbar vor Ihrer Haustüre. In direkter Nachbarschaft vereint außerdem der Weiler Gerasmühle im Stile eines Museumsdorfs alte Industriekultur und Wohnhäuser des 18. und 19. Jahrhunderts.

Für Familien mit Kleinkindern gibt es in der näheren Umgebung mehrere Spielplätze und Kindergärten. Auch die nächsten Grundschulen liegen mit dem Auto nur wenige Minuten entfernt. Eine Auswahl an Drogerie- und Supermärkten bietet entspanntes Einkaufen in der Nähe. Sollten Sie einmal keine Lust zum Kochen haben, empfehlen sich mehrere Restaurants im direkten Umfeld.

Die Buslinie 82 bietet mit der nur wenige Gehminuten entfernten Haltestelle „Nürnberg-Lohhof“ eine unkomplizierte Anbindung an den öffentlichen Nahverkehr. Der Stadtbus fährt Sie bis zur Haltestelle Reichelsdorf Bahnhof. Dieser wird von der S-Bahn-Linie S2 (Roth – Nürnberg – Altdorf) bedient und ist mit der Stadtbuslinie 62 (Röthenbach – Eibach) verknüpft.





Nürnberg



NATUR & FREIZEIT

Attraktive Freizeitziele sind dank des Verkehrsverbunds auch im Nahverkehr hervorragend erreichbar. Die Fränkische Schweiz lockt mit romantischen Flussläufen und steil aufragenden Felsformationen. Die fränkischen Brauereien – hier in der weltweit höchsten Dichte erlebbar – gehören ebenso dazu wie die berühmten Nürnberger Bratwürste und der traditionsreiche Christkindlesmarkt.



KULINARISCHE VIELFALT

Mit den Sparten Oper, Schauspiel und Ballett prägt das Staatstheater Nürnberg das lebendige kulturelle Leben der Stadt entscheidend mit. Dank einer großen Gastronomie-Szene gibt es auch kulinarisch immer wieder Neues zu entdecken.



SHOPPING & ERLEBNIS

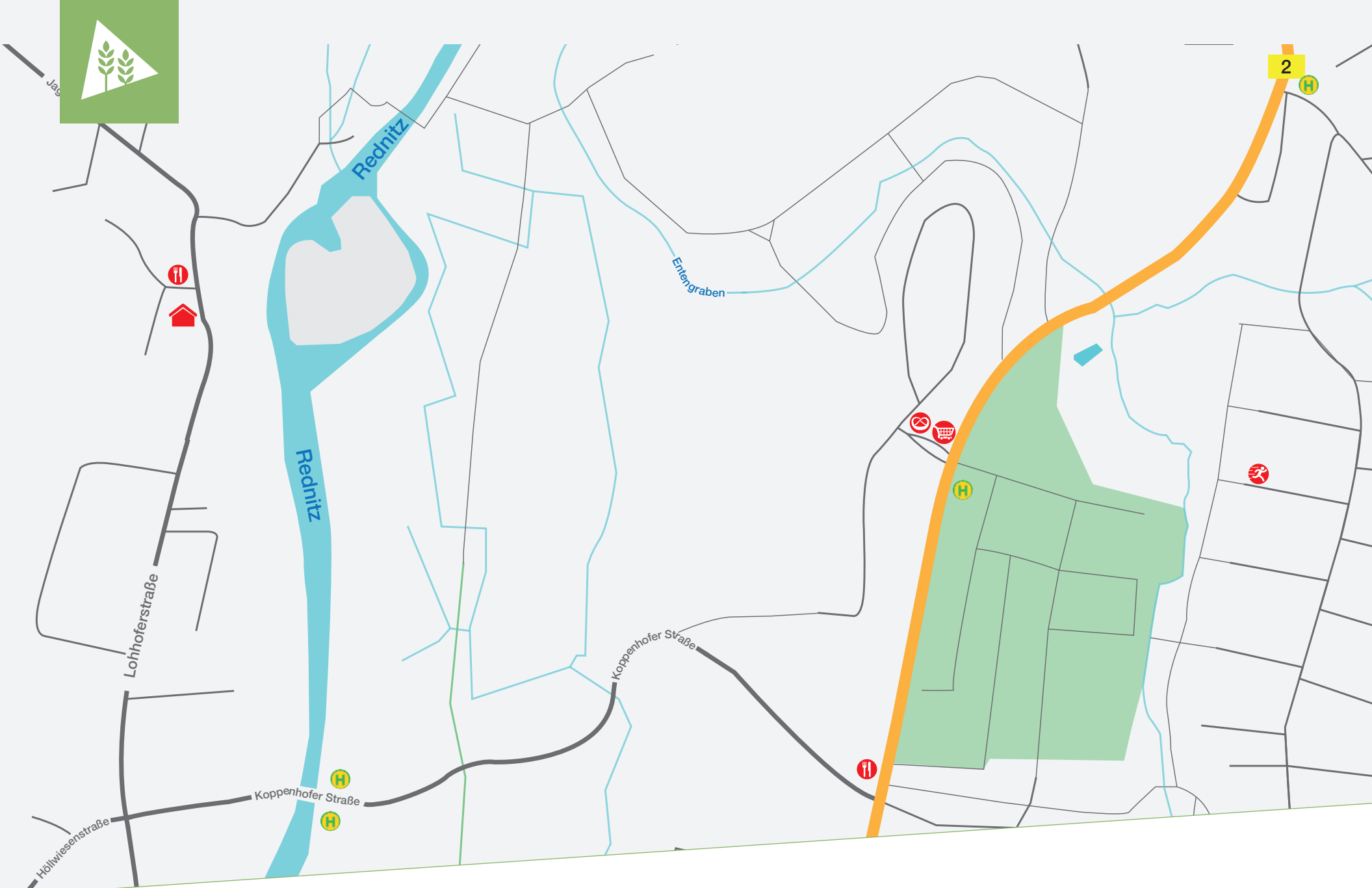
Nürnberg ist eine entspannte und durchgrünte Großstadt. Genuss und Kultur liegen hier nah beieinander. Die mittelalterliche Altstadt samt der mächtigen Kaiserburg und zahlreiche verwinkelte Gassen zeigen sich in harmonischem Zusammenspiel mit moderner Architektur, hinzukommen vielfältige Shopping-Möglichkeiten und der jeweils ganz eigene Charme der unterschiedlichen Stadtteile.



MESSE & MEHR

Mit über einer halben Million Einwohner ist Nürnberg die zweitgrößte Stadt Bayerns und besitzt eine bemerkenswerte Bedeutung als High-Tech-, Industrie- und innovativer Dienstleistungsstandort. Über 25.000 Unternehmen bilden in Nürnberg eine heterogene und stabile Wirtschaftsstruktur. Auch als Messestadt genießt Nürnberg einen herausragenden internationalen Ruf..





1 MIN

zur Rednitz



5 MIN

zur Bushaltestelle



8 MIN

zum nächsten Supermarkt



8 MIN

ins Zentrum Nürnberg



Die Ausstattung



LUFTIGE LÖSUNGEN

Unsere Häuser bieten ein offenes Konzept für Wohnen, Essen und Kochen. Diese Funktionsbereiche können durch Bodenbeläge, Wandgestaltung und Einrichtungsideen in Harmonie verbunden und zum gemütlichen Mittelpunkt Ihres Zuhauses werden.



WELCHE OPTIK DARF ES SEIN?

In Sachen Innenausstattung gestalten Sie Ihr Haus so individuell wie Ihr Leben und bestimmen passend zu Ihrem Wohnstil Fliesen, Bäder und Bodenbeläge. Unser erfahrenes Berater- und Architektenteam steht Ihnen dabei zu jedem Zeitpunkt mit Rat und Tat zur Seite. Selbstverständlich können Sie sich nach Herzenslust in unserer Musterausstellung inspirieren lassen.



WOHLFÜHLFAKTOR BAD

Klare Linien, verschiedene Fliesenbereiche und ausgewählte Sanitärkeramik machen das Badezimmer zu einem Lebensraum, der alle Sinne verwöhnt. In Ihrer persönlich gestalteten Wellness-Oase finden Sie nach einem anstrengenden Tag Ruhe und Entspannung. Es gibt zahlreiche Möglichkeiten und verschiedene Materialien um aus Ihrem Bad ein sinnliches Wohnerlebnis werden zu lassen.



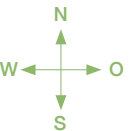
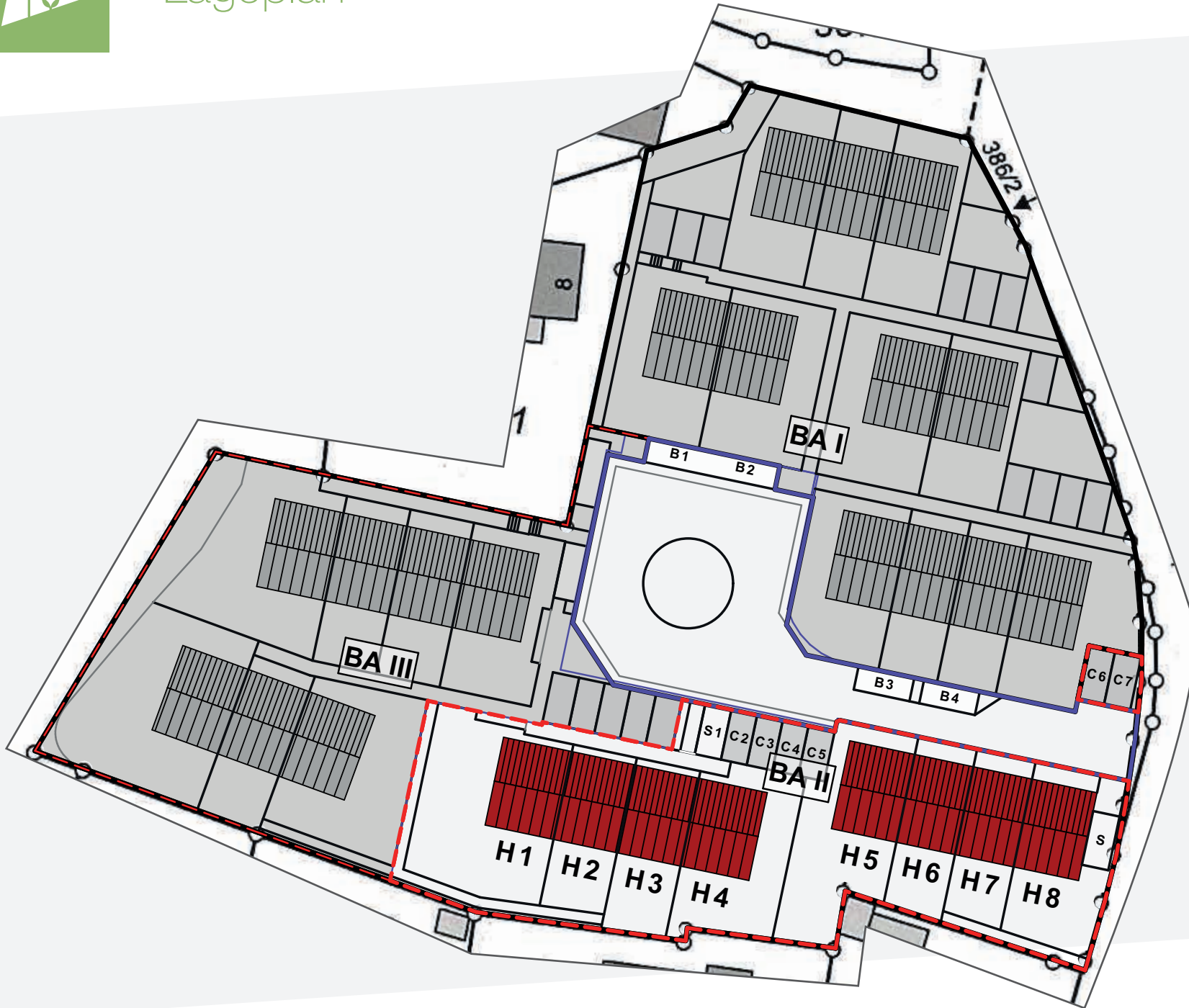
SONDERWÜNSCHE? GERNE!

Ganz nach Ihren Vorstellungen können selbstverständlich auch ergänzende Leistungen angeboten und ausgeführt werden. Sie wünschen sich elektrische Rolläden, eine Markise oder ein ganzheitliches Smart-Home-Konzept? Jederzeit gerne, sprechen Sie einfach mit uns!



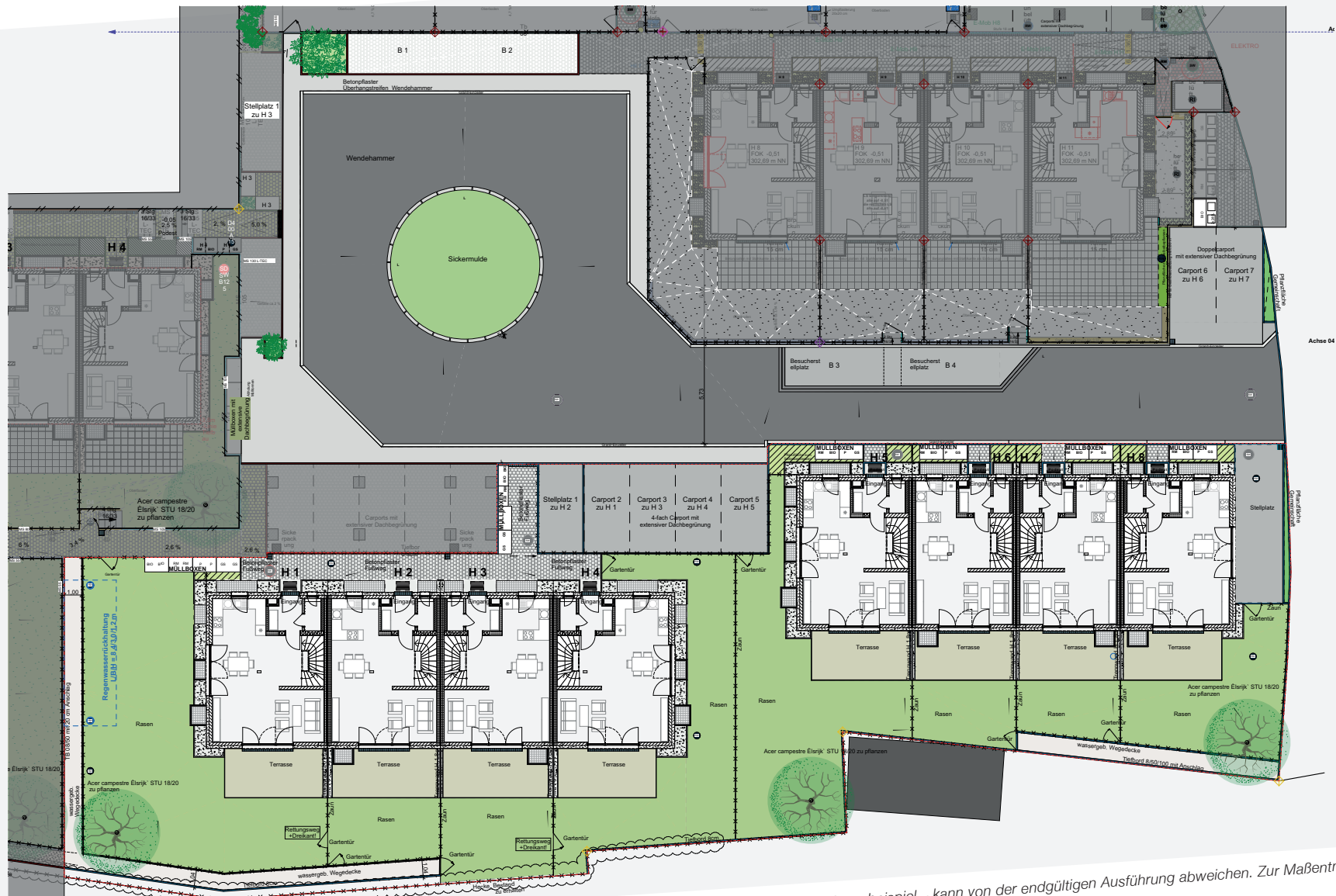


Lageplan

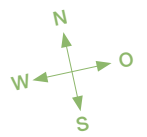




Freiflächenplan

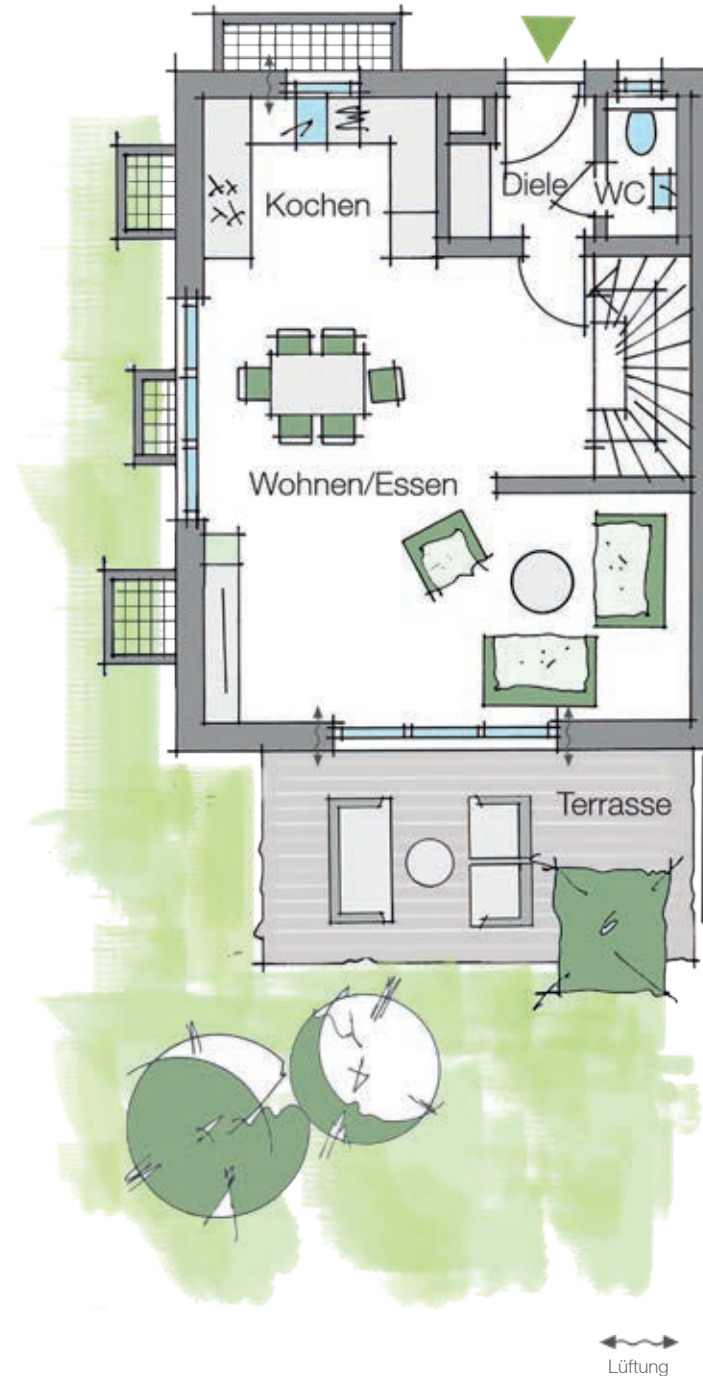


Abbildungsbeispiel – kann von der endgültigen Ausführung abweichen. Zur Maßentnahme nicht geeignet!





Haus 1



EG - H 1

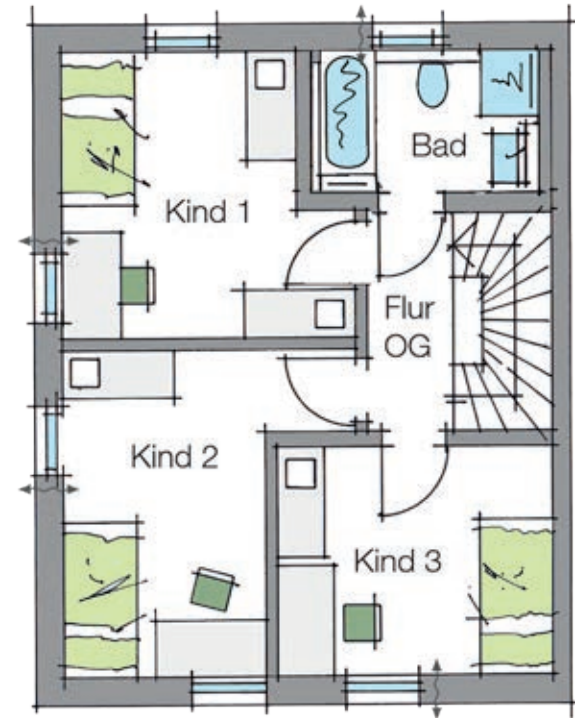
WOHN- UND NUTZFLÄCHE (NETTO)

Wohnen/Essen	35,16m ²
Kochen	6,54m ²
Diele	3,22m ²
WC	1,73m ²
Zwischensumme	46,65m²
Terrasse 16,06m ² /2	8,03m ²
Wohnfläche EG	54,68m²

Zur Maßentnahme nicht geeignet!



Haus 1

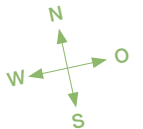


OG - H 1

WOHN- UND NUTZFLÄCHE (NETTO)

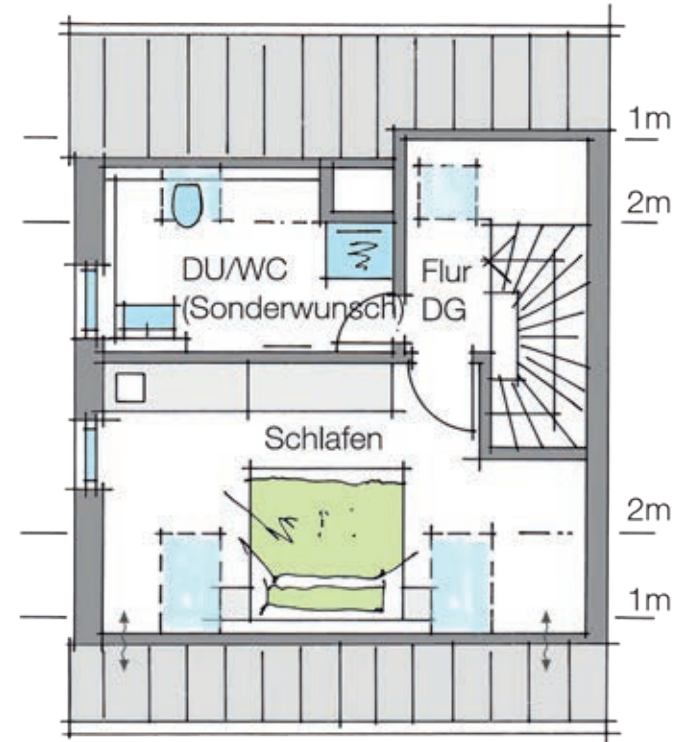
Kind 1	13,00m ²
Kind 2	12,80m ²
Kind 3	10,89m ²
Bad	5,57m ²
Flur OG	3,36m ²
Wohnfläche OG	45,62m²

Zur Maßentnahme nicht geeignet!





Haus 1

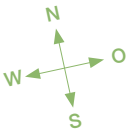


DG - H 1

WOHN- UND NUTZFLÄCHE (NETTO)

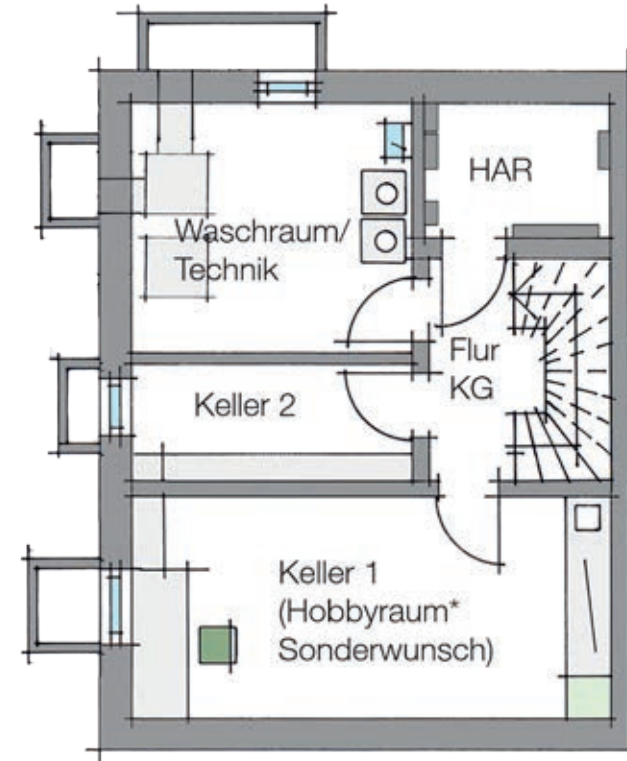
Schlafen	16,34m ²
DU/WC (Sonderwunsch)	8,29m ²
Flur DG	3,40m ²
Wohnfläche DG	28,03m²

Zur Maßentnahme nicht geeignet!





Haus 1



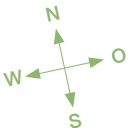
*nicht zum dauerhaften Aufenthalt geeignet

KG - H 1

WOHN- UND NUTZFLÄCHE (NETTO)

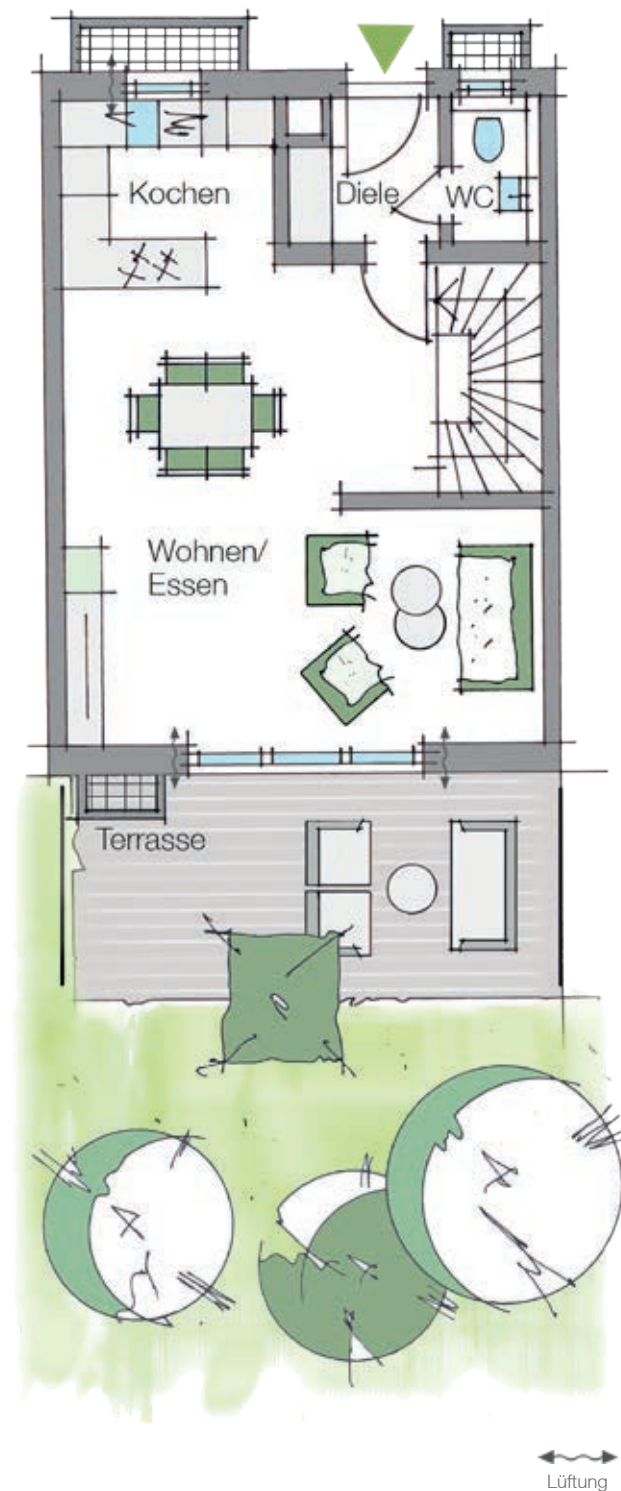
Keller 1 (Hobbyraum - Sonderwunsch)	18,67m ²
Keller 2	5,75m ²
HAR	4,41m ²
Waschraum/Technik	12,20m ²
Flur KG	3,96m ²
Nutzfläche KG	44,99m²

Zur Maßentnahme nicht geeignet!





Haus 2



EG - H 2

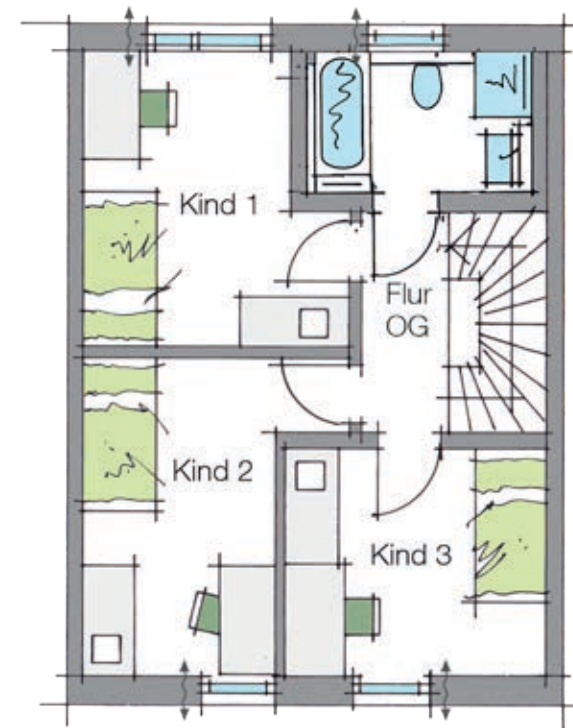
WOHN- UND NUTZFLÄCHE (NETTO)

Wohnen/Essen	32,23m ²
Kochen	6,54m ²
Diele	3,22m ²
WC	1,73m ²
Zwischensumme	43,72m²
Terrasse 17,20m ² /2	8,60m ²
Wohnfläche EG	52,32m²

Zur Maßentnahme nicht geeignet!



Haus 2

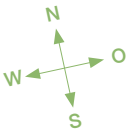


OG - H 2

WOHN- UND NUTZFLÄCHE (NETTO)

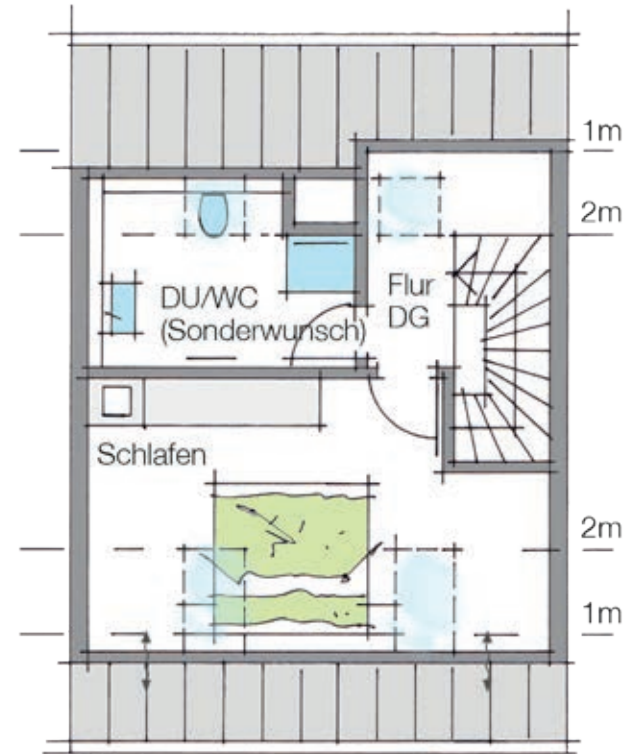
Kind 1	11,99m ²
Kind 2	11,58m ²
Kind 3	10,27m ²
Bad	5,57m ²
Flur OG	3,36m ²
Wohnfläche OG	42,77m²

Zur Maßentnahme nicht geeignet!





Haus 2

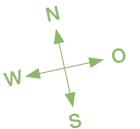


DG - H 2

WOHN- UND NUTZFLÄCHE (NETTO)

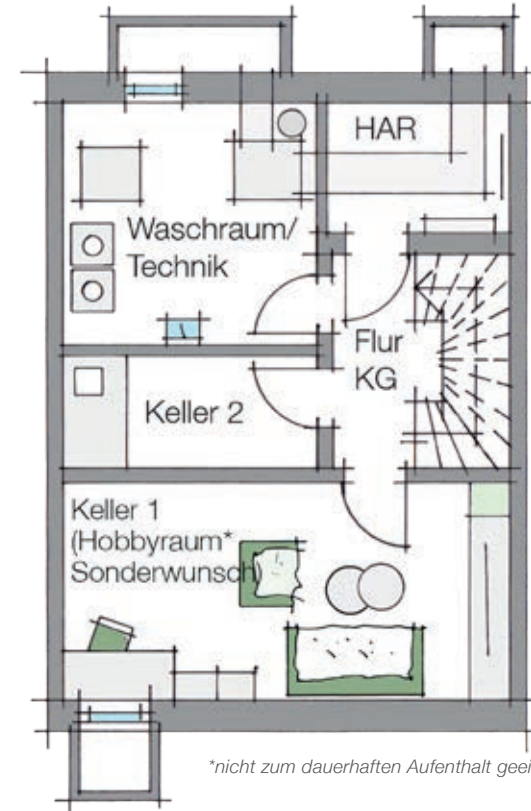
Schlafen	15,34m ²
DU/WC (Sonderwunsch)	7,48m ²
Flur DG	3,40m ²
Wohnfläche DG	26,22m²

Zur Maßentnahme nicht geeignet!





Haus 2



*nicht zum dauerhaften Aufenthalt geeignet

KG - H 2

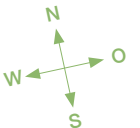
WOHN- UND NUTZFLÄCHE (NETTO)

Keller 1 (Hobbyraum - Sonderwunsch)	17,85m ²
Keller 2	5,32m ²
HAR	4,41m ²
Waschraum/Technik	11,28m ²
Flur KG	3,96m ²
Nutzfläche KG	42,82m²

Zur Maßentnahme nicht geeignet!

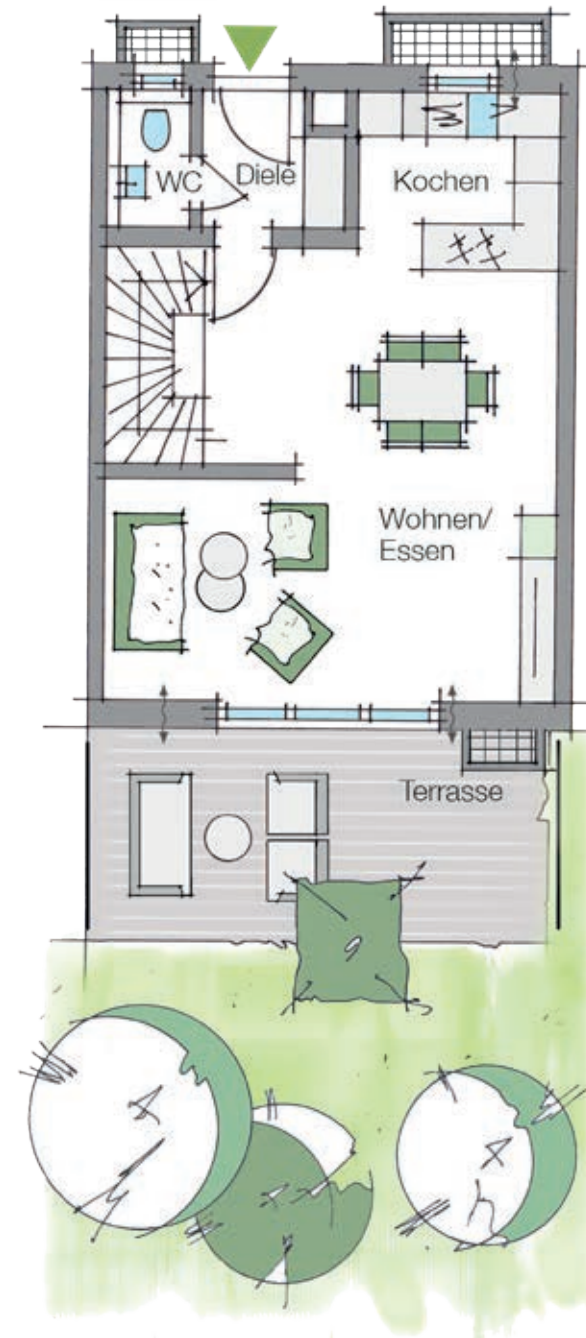


Lüftung





Haus 3



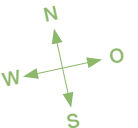
EG - H 3

WOHN- UND NUTZFLÄCHE (NETTO)

Wohnen/Essen	32,23m ²
Kochen	6,54m ²
Diele	3,22m ²
WC	1,73m ²
Zwischensumme	43,72m²
Terrasse 17,20m ² /2	8,60m ²
Wohnfläche EG	52,32m²

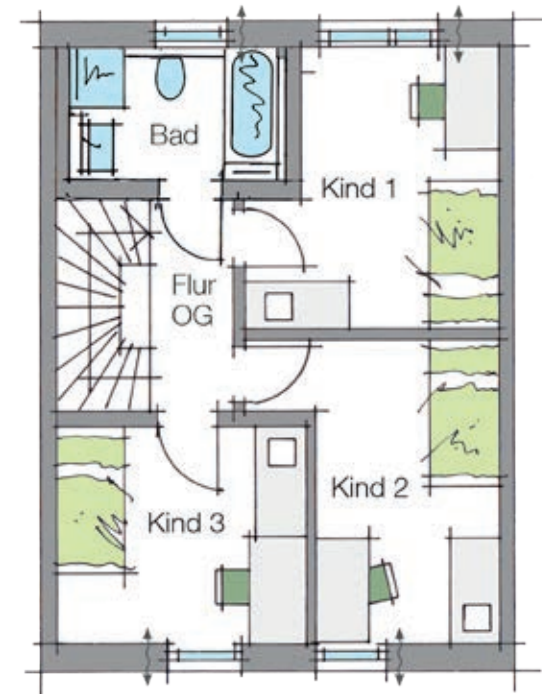
Zur Maßentnahme nicht geeignet!

↔
Lüftung





Haus 3

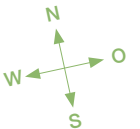


OG - H 3

WOHN- UND NUTZFLÄCHE (NETTO)

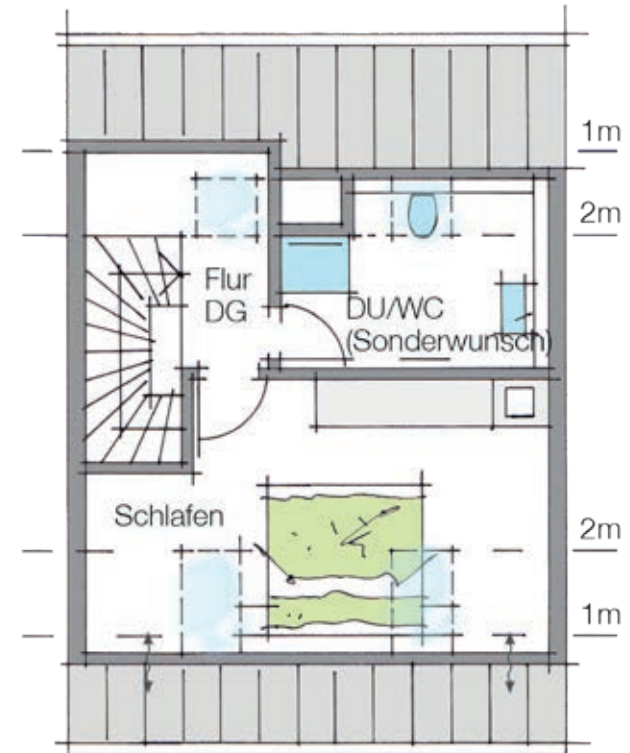
Kind 1	11,99m ²
Kind 2	11,58m ²
Kind 3	10,27m ²
Bad	5,57m ²
Flur OG	3,36m ²
Wohnfläche OG	42,77m²

Zur Maßentnahme nicht geeignet!





Haus 3

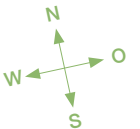


DG - H 3

WOHN- UND NUTZFLÄCHE (NETTO)

Schlafen	15,34m ²
DU/WC (Sonderwunsch)	7,48m ²
Flur DG	3,40m ²
Wohnfläche DG	26,22m²

Zur Maßentnahme nicht geeignet!





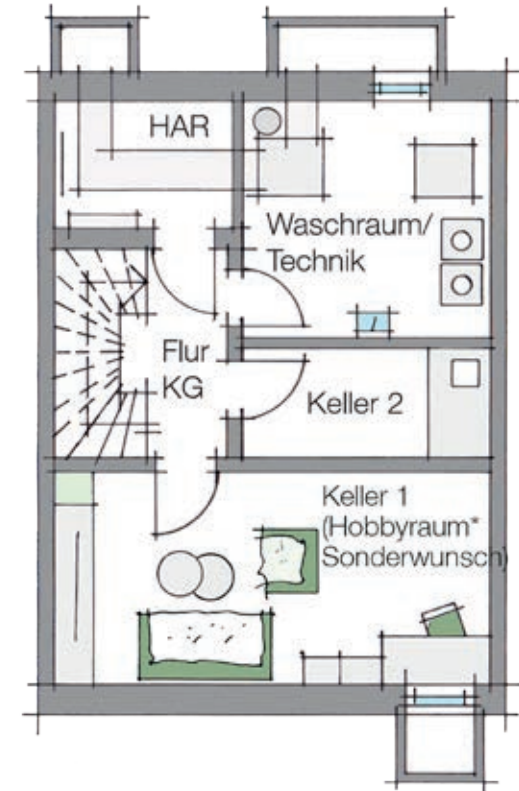
Haus 3

KG - H 3

WOHN- UND NUTZFLÄCHE (NETTO)

Keller 1 (Hobbyraum - Sonderwunsch)	17,85m ²
Keller 2	5,32m ²
HAR	4,41m ²
Waschraum/Technik	11,28m ²
Flur KG	3,96m ²
Nutzfläche KG	42,82m²

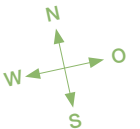
Zur Maßentnahme nicht geeignet!



*zum dauerhaften Aufenthalt nicht geeignet

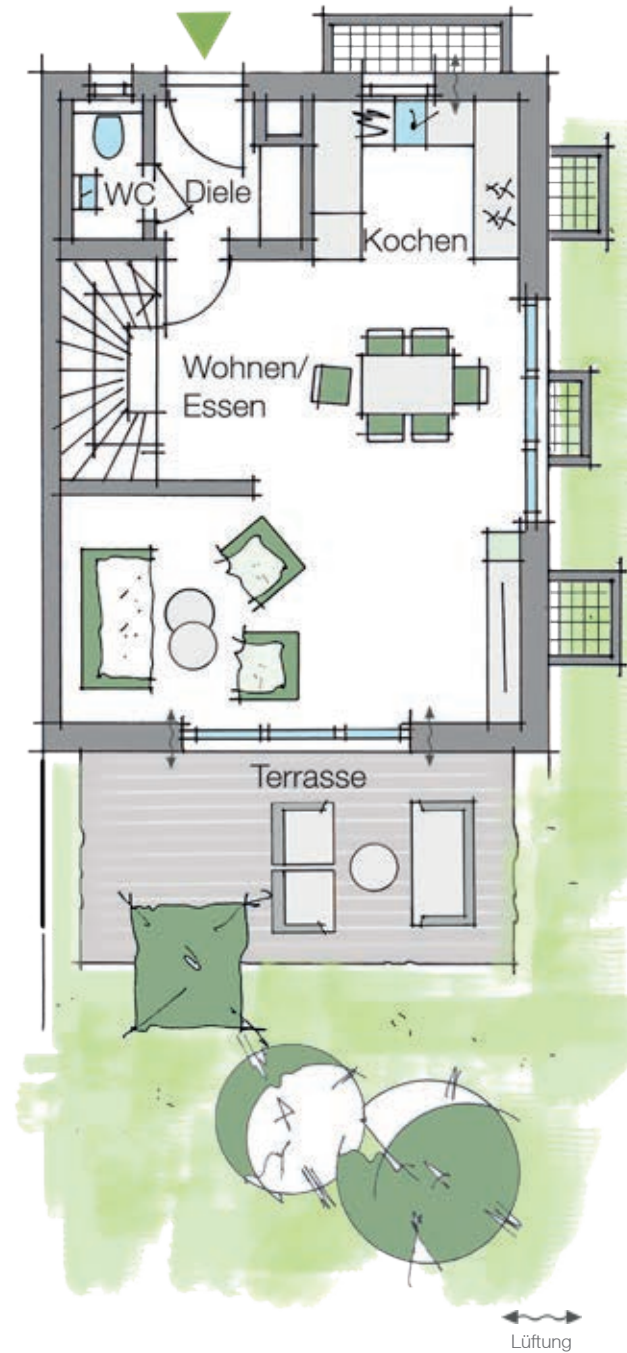


Lüftung





Haus 4



EG - H 4

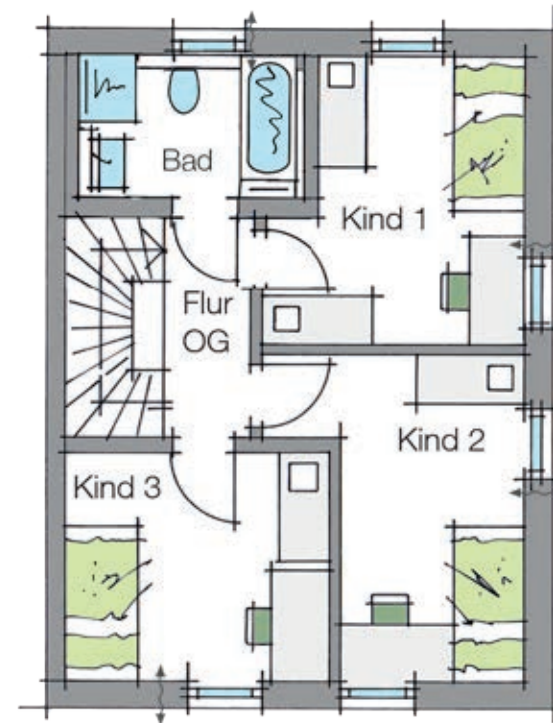
WOHN- UND NUTZFLÄCHE (NETTO)

Wohnen/Essen	35,16m ²
Kochen	6,54m ²
Diele	3,22m ²
WC	1,73m ²
Zwischensumme	46,65m²
Terrasse 16,06m ² /2	8,03m ²
Wohnfläche EG	54,68m²

Zur Maßentnahme nicht geeignet!



Haus 4

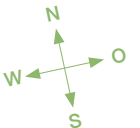


OG - H 4

WOHN- UND NUTZFLÄCHE (NETTO)

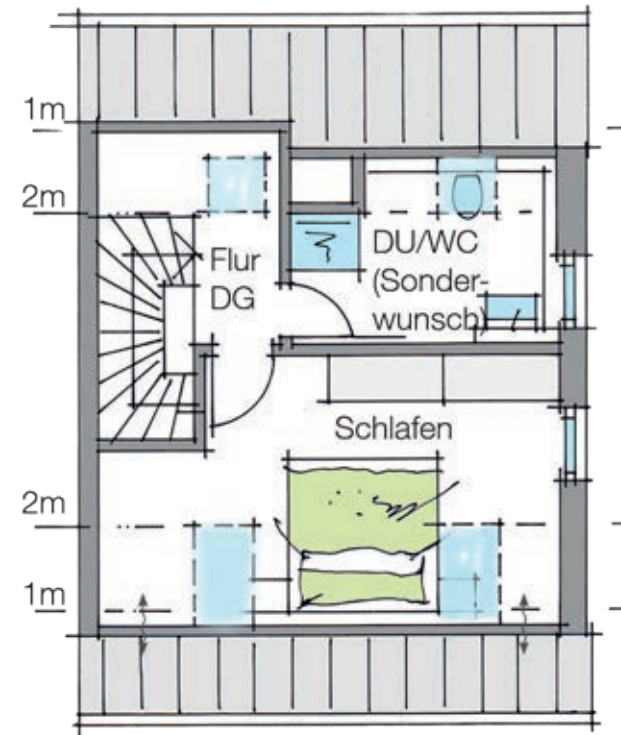
Kind 1	13,00m ²
Kind 2	12,80m ²
Kind 3	10,89m ²
Bad	5,57m ²
Flur OG	3,36m ²
Wohnfläche OG	45,62m²

Zur Maßentnahme nicht geeignet!





Haus 4



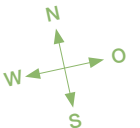
DG - H 4

WOHN- UND NUTZFLÄCHE (NETTO)

Schlafen	16,34m ²
DU/WC (Sonderwunsch)	8,29m ²
Flur DG	3,40m ²
Wohnfläche DG	28,03m²

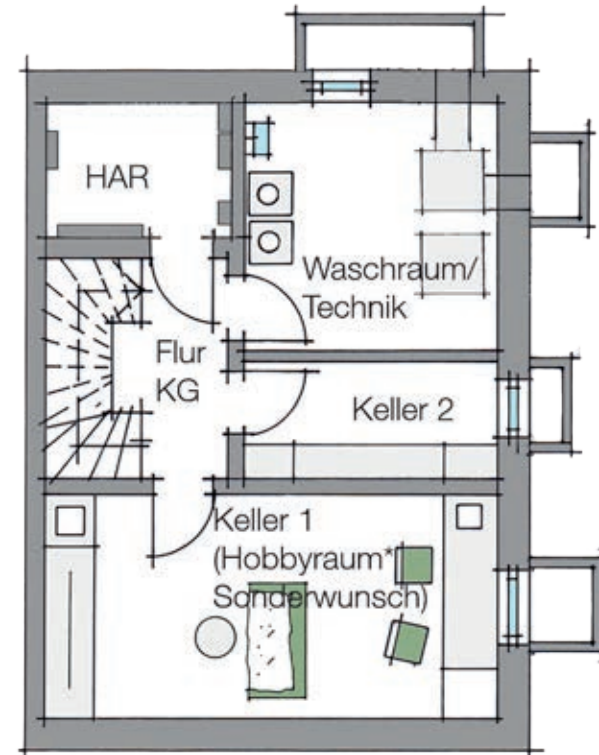
Zur Maßentnahme nicht geeignet!

Lüftung





Haus 4



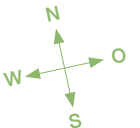
**zum dauerhaften Aufenthalt nicht geeignet*

KG - H 4

WOHN- UND NUTZFLÄCHE (NETTO)

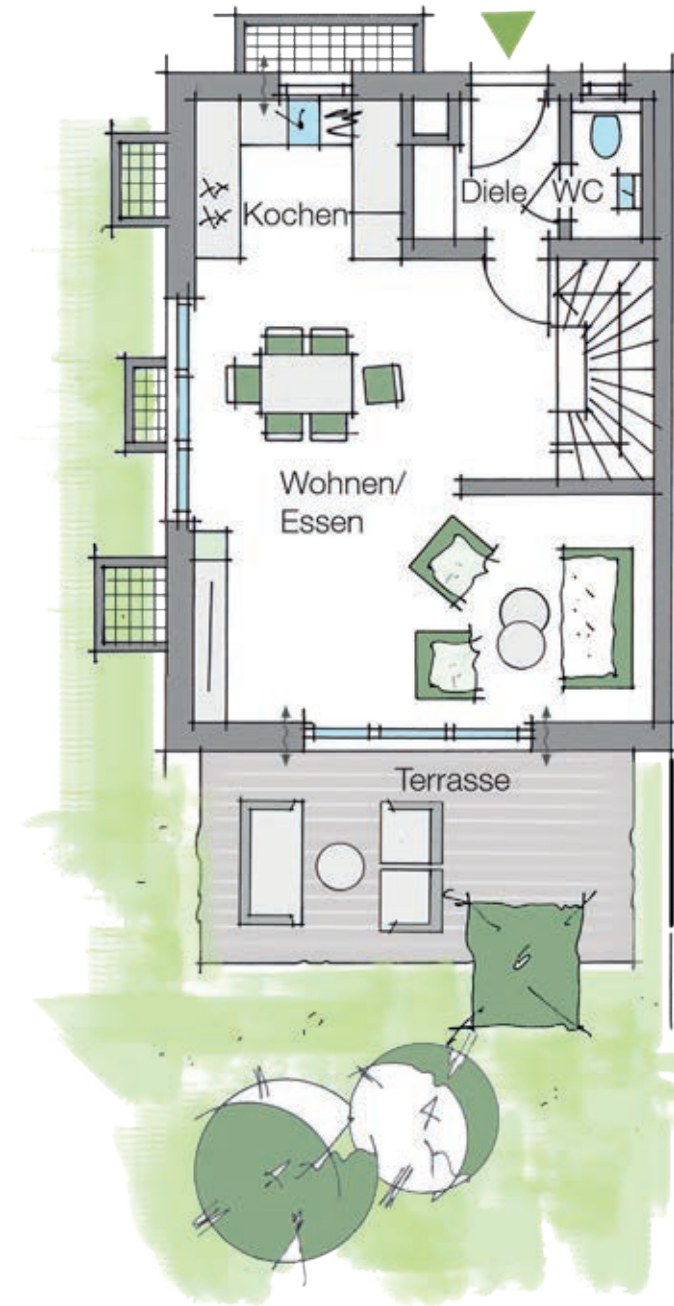
Keller 1 (Hobbyraum - Sonderwunsch)	18,67m ²
Keller 2	5,75m ²
HAR	4,41m ²
Waschraum/Technik	12,20m ²
Flur KG	3,96m ²
Nutzfläche KG	44,99m²

Zur Maßentnahme nicht geeignet!





Haus 5



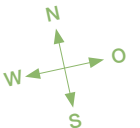
EG - H 5

WOHN- UND NUTZFLÄCHE (NETTO)

Wohnen/Essen	33,01m ²
Kochen	5,80m ²
Diele	3,22m ²
WC	1,73m ²
Zwischensumme	43,76m²
Terrasse 16,06m ² /2	8,03m ²
Wohnfläche EG	51,79m²

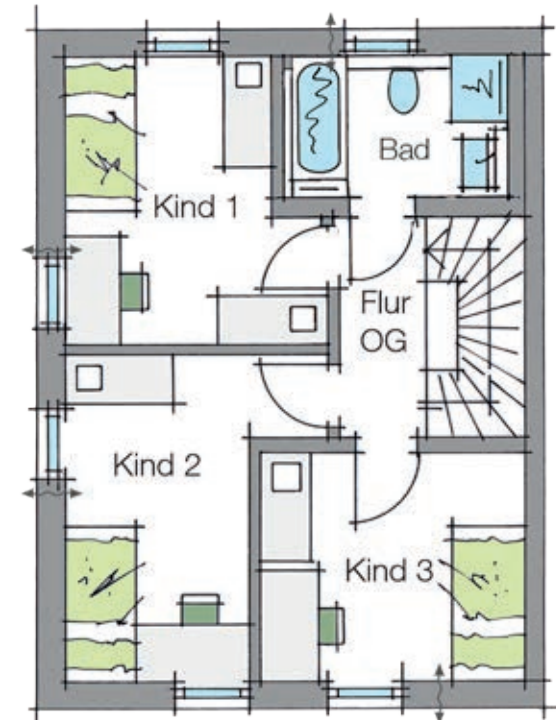
Zur Maßentnahme nicht geeignet!

Lüftung





Haus 5

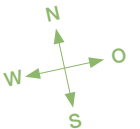


OG - H 5

WOHN- UND NUTZFLÄCHE (NETTO)

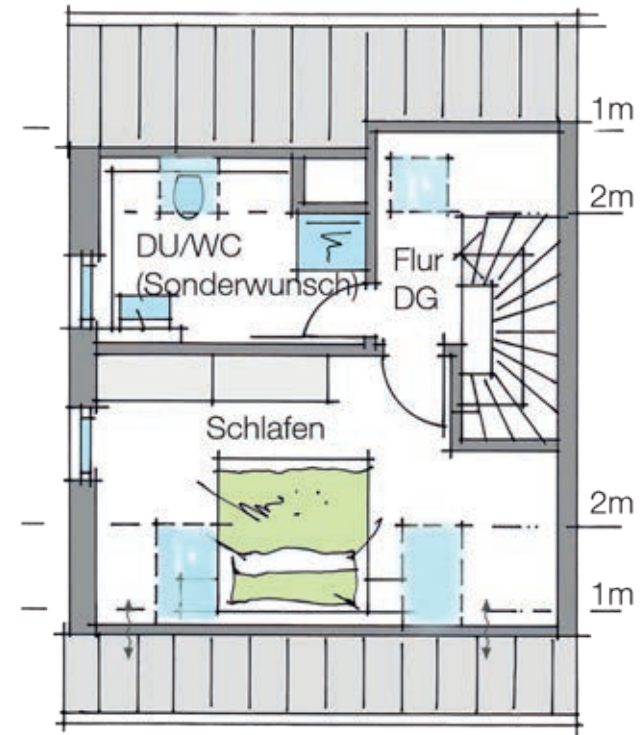
Kind 1	11,66m ²
Kind 2	11,69m ²
Kind 3	10,51m ²
Bad	5,57m ²
Flur OG	3,36m ²
Wohnfläche OG	42,79m²

Zur Maßentnahme nicht geeignet!





Haus 5



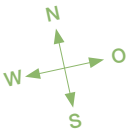
DG - H 5

WOHN- UND NUTZFLÄCHE (NETTO)

Schlafen	15,36m ²
DU/WC (Sonderwunsch)	7,49m ²
Flur DG	3,40m ²
Wohnfläche DG	26,25m²

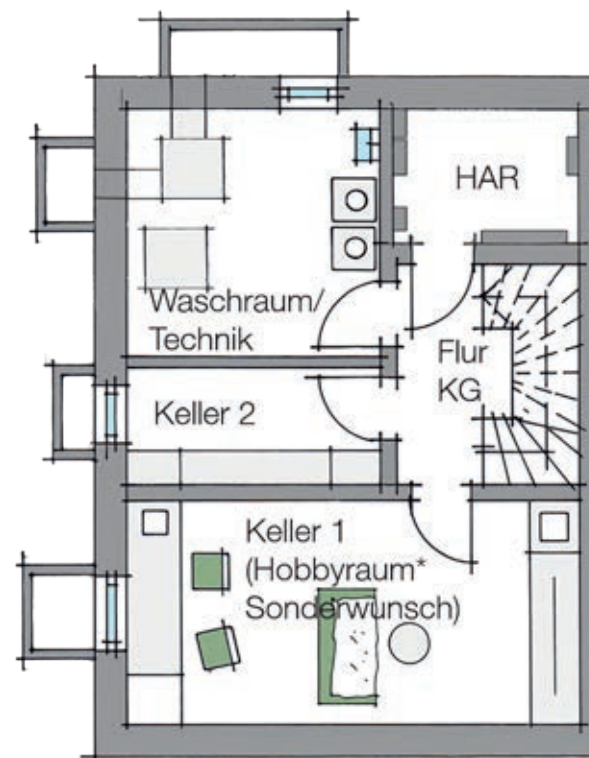
Zur Maßentnahme nicht geeignet!

Lüftung





Haus 5



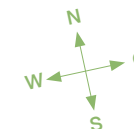
*zum dauerhaften Aufenthalt nicht geeignet

KG - H 5

WOHN- UND NUTZFLÄCHE (NETTO)

Keller 1 (Hobbyraum - Sonderwunsch)	17,64m ²
Keller 2	5,21m ²
HAR	4,41m ²
Waschraum/Technik	11,05m ²
Flur KG	3,96m ²
Nutzfläche KG	42,27m²

Zur Maßentnahme nicht geeignet!





Haus 6

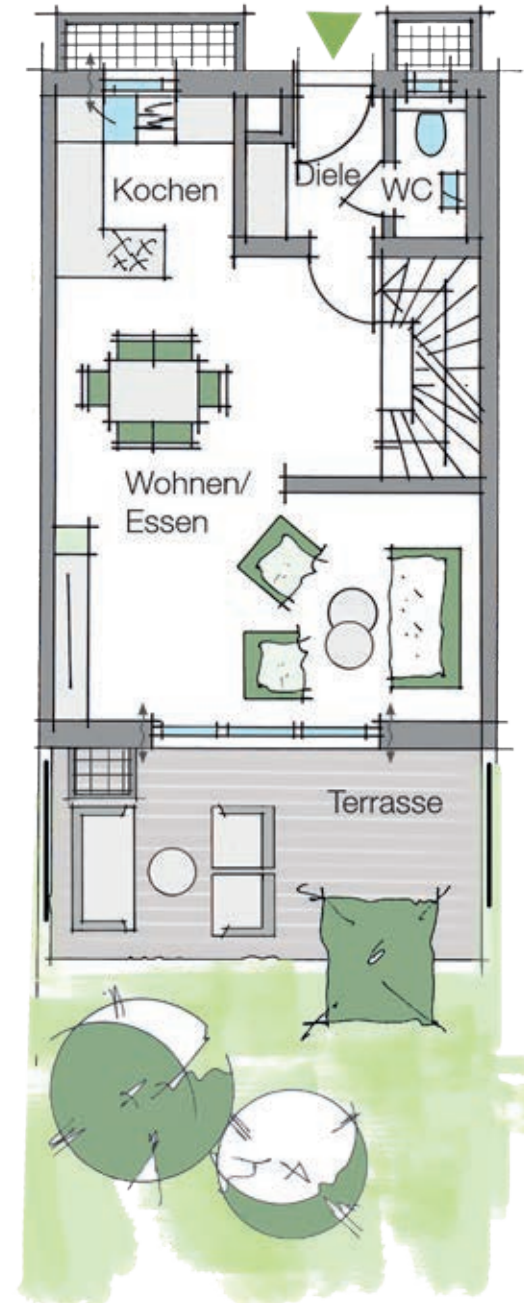
EG - H 6

WOHN- UND NUTZFLÄCHE (NETTO)

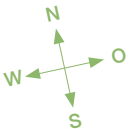
Wohnen/Essen	29,26m ²
Kochen	5,59m ²
Diele	3,03m ²
WC	1,73m ²
Zwischensumme	39,61m²
Terrasse 16,06m ² /2	8,03m ²
Wohnfläche EG	47,64m²

Zur Maßentnahme nicht geeignet!

Gedruckt am 16.09.2024 13:58 von Truong, Boi-Thi

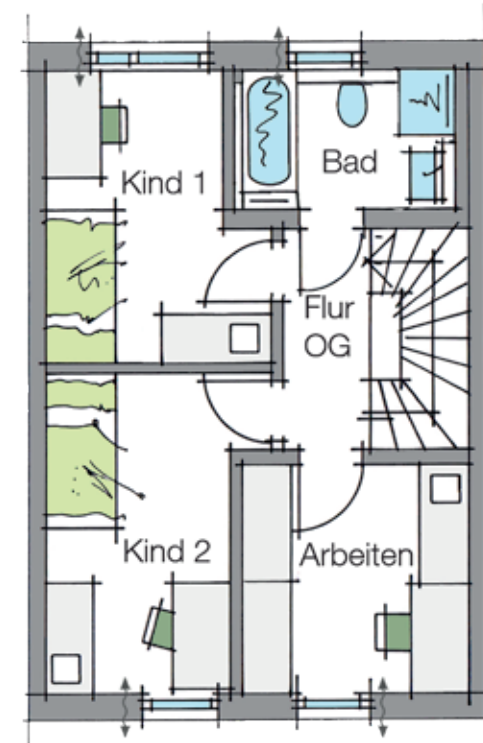


↔
Lüftung





Haus 6

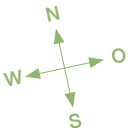


OG - H 6

WOHN- UND NUTZFLÄCHE (NETTO)

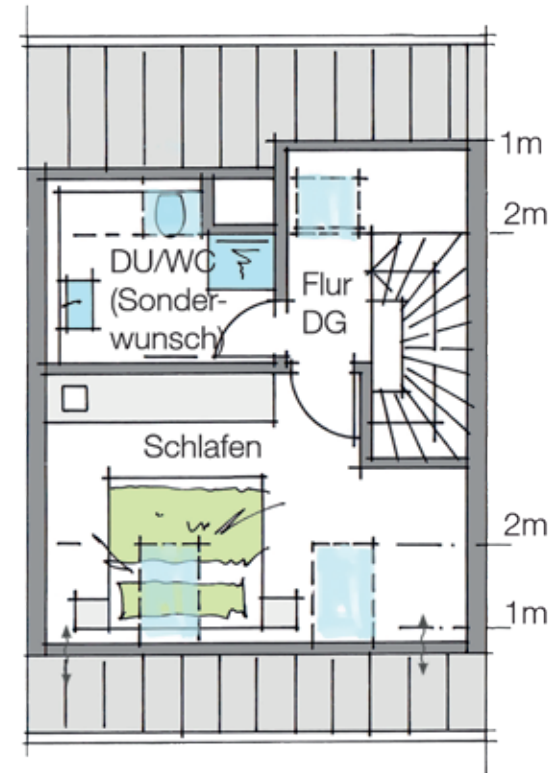
Kind 1	10,04m ²
Kind 2	10,87m ²
Arbeiten	8,95m ²
Bad	5,57m ²
Flur OG	3,36m ²
Wohnfläche OG	38,79m²

Zur Maßentnahme nicht geeignet!





Haus 6



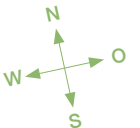
DG - H 6

WOHN- UND NUTZFLÄCHE (NETTO)

Schlafen	13,93m ²
DU/WC (Sonderwunsch)	6,34m ²
Flur DG	3,40m ²
Wohnfläche DG	23,67m²

Zur Maßentnahme nicht geeignet!

↔
Lüftung





Haus 6

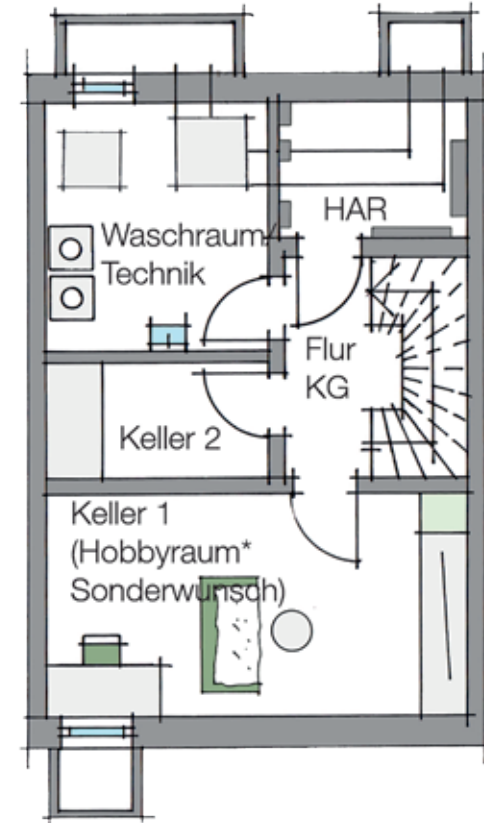
KG - H 6

WOHN- UND NUTZFLÄCHE (NETTO)

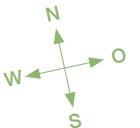
Keller 1 (Hobbyraum - Sonderwunsch)	16,37m ²
Keller 2	4,54m ²
HAR	4,41m ²
Waschraum/Technik	9,64m ²
Flur KG	3,96m ²
Nutzfläche KG	38,92m²

Zur Maßentnahme nicht geeignet!

Gedruckt am 16.09.2024 13:58 von Truong, Boi-Thi

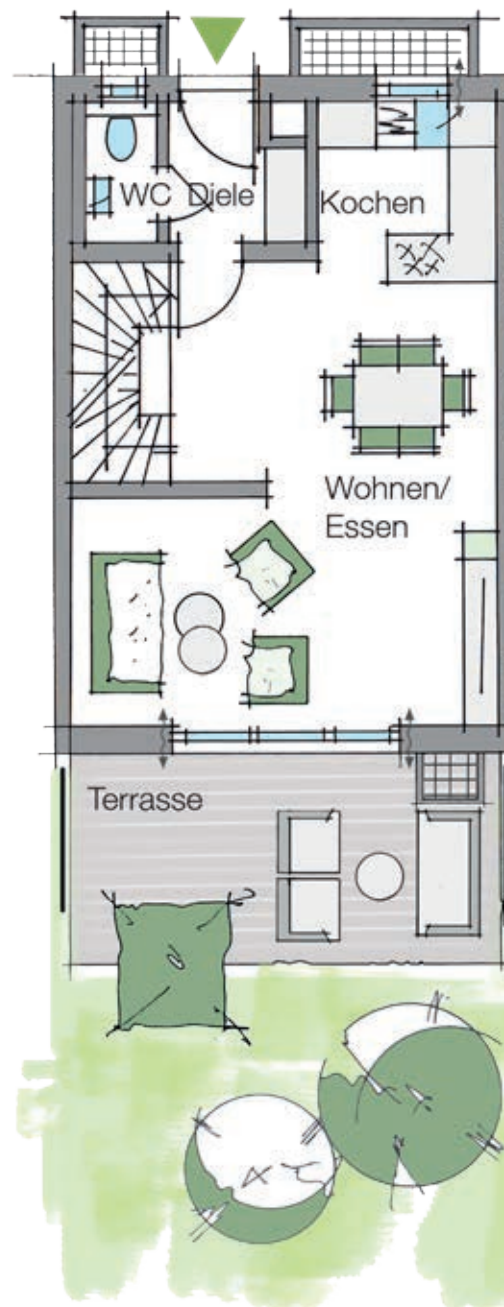


**zum dauerhaften Aufenthalt nicht geeignet*





Haus 7



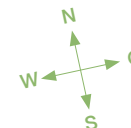
EG - H 7

WOHN- UND NUTZFLÄCHE (NETTO)

Wohnen/Essen	29,26m ²
Kochen	5,59m ²
Diele	3,03m ²
WC	1,73m ²
Zwischensumme	39,61m²
Terrasse 16,06m ² /2	8,03m ²
Wohnfläche EG	47,64m²

Zur Maßentnahme nicht geeignet!

↔
Lüftung





Haus 7

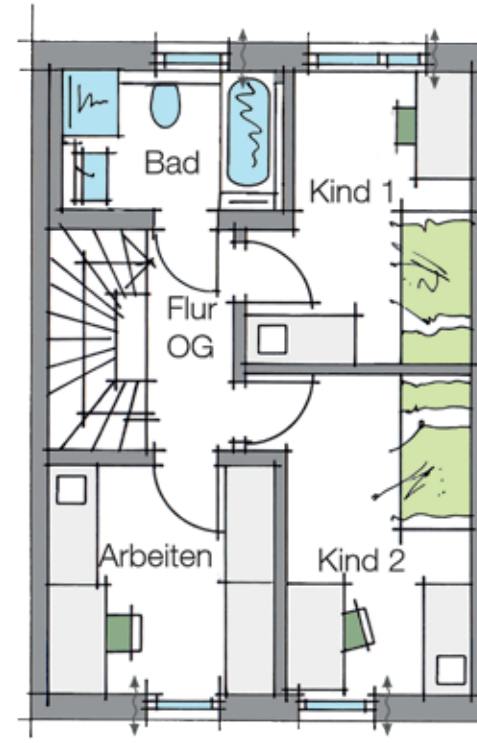
OG - H 7

WOHN- UND NUTZFLÄCHE (NETTO)

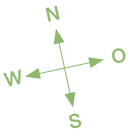
Kind 1	10,04m ²
Kind 2	10,87m ²
Arbeiten	8,95m ²
Bad	5,57m ²
Flur OG	3,36m ²
Wohnfläche OG	38,79m²

Zur Maßentnahme nicht geeignet!

Gedruckt am 16.09.2024 13:58 von Truong, Boi-Thi

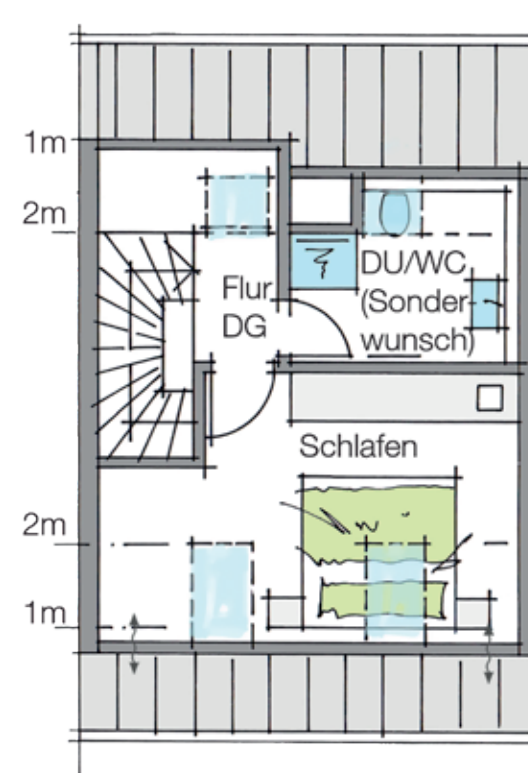


↔
Lüftung





Haus 7



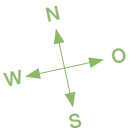
DG - H 7

WOHN- UND NUTZFLÄCHE (NETTO)

Schlafen	13,93m ²
DU/WC (Sonderwunsch)	6,34m ²
Flur DG	3,40m ²
Wohnfläche DG	23,67m²

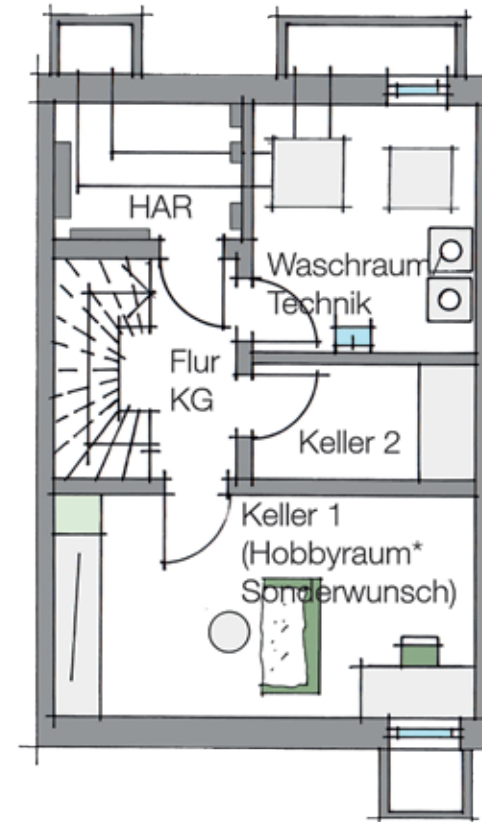
Zur Maßentnahme nicht geeignet!

↔
Lüftung





Haus 7



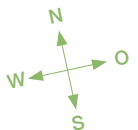
KG - H 7

WOHN- UND NUTZFLÄCHE (NETTO)

Keller 1 (Hobbyraum - Sonderwunsch)	16,37m ²
Keller 2	4,54m ²
HAR	4,41m ²
Waschraum/Technik	9,64m ²
Flur KG	3,96m ²
Nutzfläche KG	38,92m²

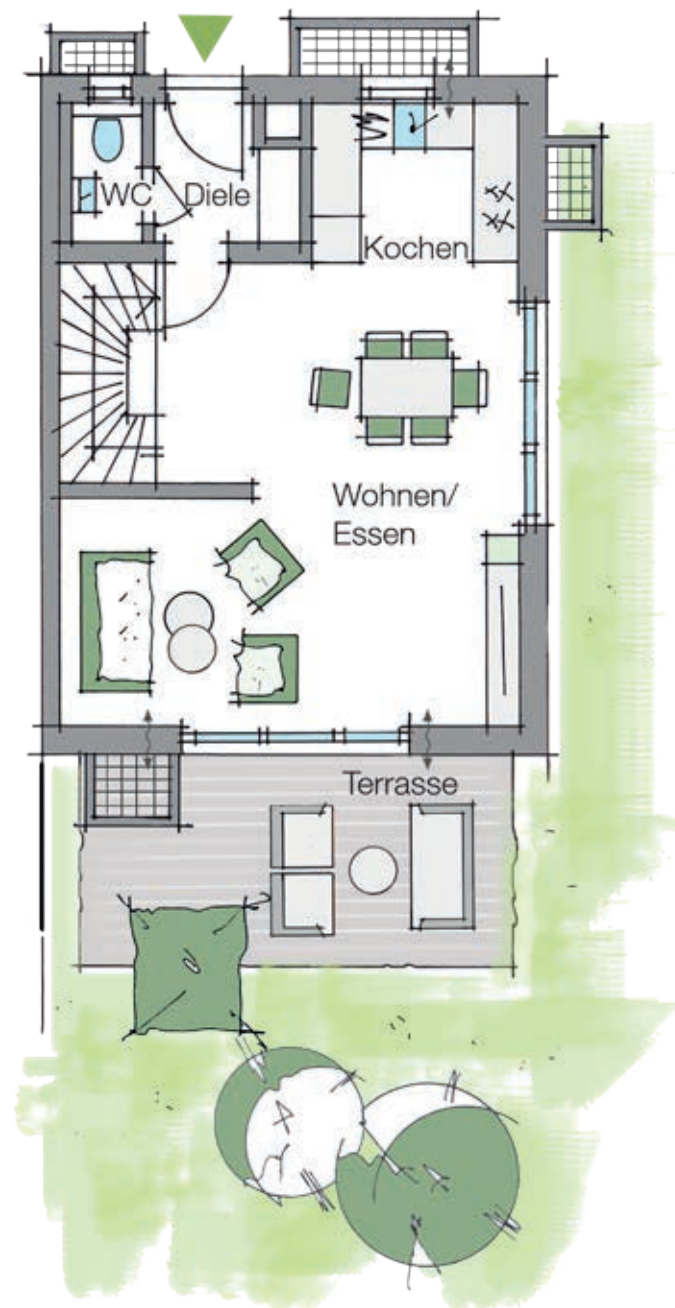
Zur Maßentnahme nicht geeignet!

**zum dauerhaften Aufenthalt nicht geeignet*





Haus 8



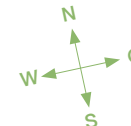
EG - H 8

WOHN- UND NUTZFLÄCHE (NETTO)

Wohnen/Essen	33,01m ²
Kochen	5,80m ²
Diele	3,22m ²
WC	1,73m ²
Zwischensumme	43,76m²
Terrasse 16,06m ² /2	8,03m ²
Wohnfläche EG	51,79m²

Zur Maßentnahme nicht geeignet!

↔
Lüftung





Haus 8

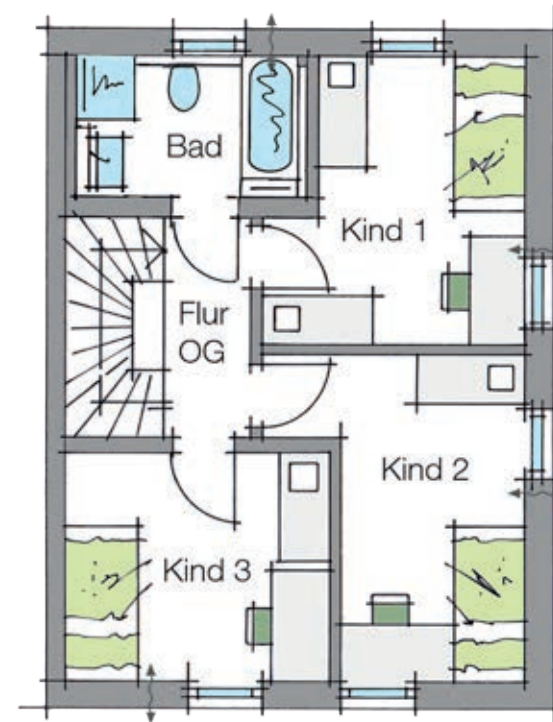
OG - H 8

WOHN- UND NUTZFLÄCHE (NETTO)

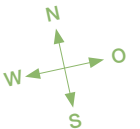
Kind 1	11,66m ²
Kind 2	11,69m ²
Kind 3	10,51m ²
Bad	5,57m ²
Flur OG	3,36m ²
Wohnfläche OG	42,79m²

Zur Maßentnahme nicht geeignet!

Gedruckt am 16.09.2024 13:58 von Truong, Boi-Thi

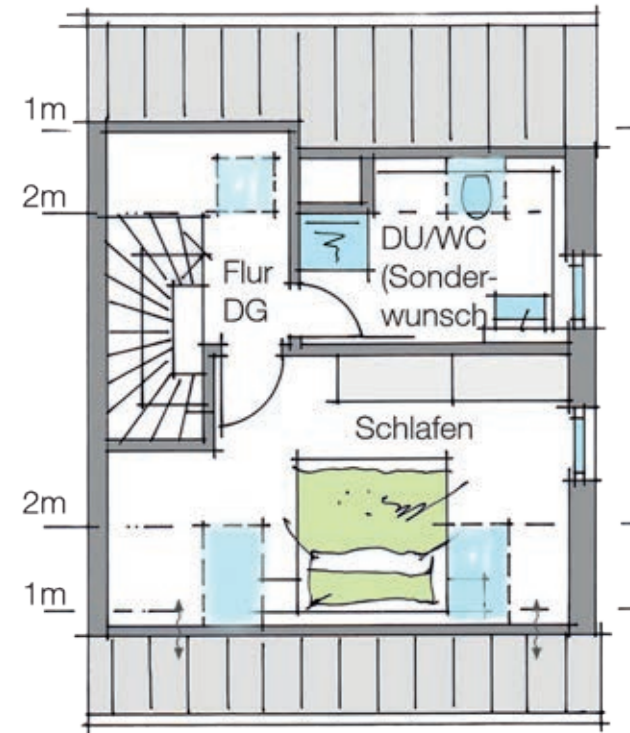


↔
Lüftung





Haus 8

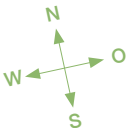


DG - H 8

WOHN- UND NUTZFLÄCHE (NETTO)

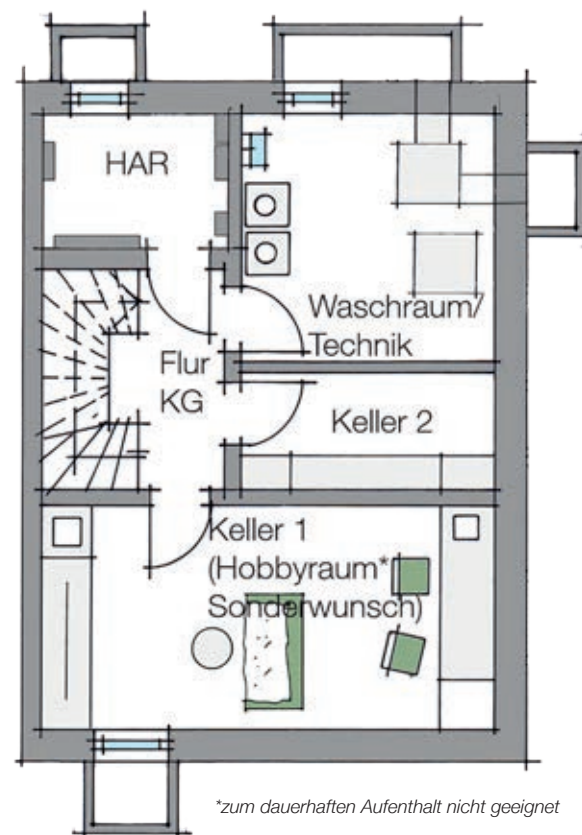
Schlafen	15,36m ²
DU/WC (Sonderwunsch)	7,49m ²
Flur DG	3,40m ²
Wohnfläche DG	26,25m²

Zur Maßentnahme nicht geeignet!





Haus 8

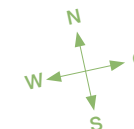


KG - H 8

WOHN- UND NUTZFLÄCHE (NETTO)

Keller 1 (Hobbyraum - Sonderwunsch)	17,64m ²
Keller 2	5,21m ²
HAR	4,41m ²
Waschraum/Technik	11,05m ²
Flur KG	3,96m ²
Nutzfläche KG	42,27m²

Zur Maßentnahme nicht geeignet!





Darum SCHULTHEISS

Seit über 30 Jahren ist die SCHULTHEISS Wohnbau AG ein kompetenter und zuverlässiger Partner für Eigennutzer und Kapitalanleger. Das bietet Ihnen die SCHULTHEISS Wohnbau AG:

SCHLÜSSELFERTIGE IMMOBILIEN

Wir kümmern uns um die gesamte Bauausführung: von der Planung, über die Realisierung sämtlicher Bauleistungen bis hin zum schlüsselfertigen Objekt.

INDIVIDUALITÄT

In Kooperation mit der Bauleitung, dem Architekten und der Ausstattungsberatung realisieren wir Ihren persönlichen Wohnraum. Dabei bieten wir Ihnen individuelle Gestaltungsmöglichkeiten bezüglich Raumaufteilung und Ausstattung.

PLANUNGSSICHERHEIT

Als Käufer erhalten Sie einen notariell zugesicherten Bezugstermin. Das bietet Ihnen Planungssicherheit für Ihren Umzug.

BAUBEGLEITENDE BETREUUNG

Unsere Kompetenzteams begleiten Sie während der gesamten Bauphase. Durch kurze Kommunikationswege wissen sie immer, wer der richtige Ansprechpartner ist. Auch nach der Schlüsselübergabe sind Sie bei uns in guten Händen – unsere Gewährleistungsabteilung steht Ihnen bei Bedarf mit Rat und Tat zur Seite.

HOCHWERTIGKEIT

In der Architektur unserer Bauvorhaben verbinden wir Bewährtes mit Innovativem. Das und die hochwertige Bauqualität, Haustechnik und Ausstattung prägen unsere Immobilien erkennbar.

ENERGIEEFFIZIENZ

Dank unserer qualitativ hochwertigen Bauweise und modernen, technischen Ausstattung erzielen unsere Immobilien eine hohe Energieeffizienz. Dadurch senken Sie Ihren Endenergieverbrauch und minimieren Ihre Betriebskosten.

KOSTENSICHERHEIT

Sie kaufen Ihre Immobilie zum Festpreis und können darauf Ihren Finanzplan abstimmen. Auch bei individuellen Sonderwünschen behalten Sie immer den Überblick, da diese erst nach Vorlage eines verbindlichen und individuell für Sie kalkulierten Angebots umgesetzt werden.

EIGENES ROHBAUUNTERNEHMEN

Seit 15 Jahren führt unser Tochterunternehmen, die SCHULTHEISS Hoch- und Tiefbau GmbH, sämtliche Rohbauarbeiten für uns aus. Somit sind wir weitgehend unabhängig und behalten die Qualitäts- und Terminkontrolle für unsere Rohbauten.





(v. l. n. r.) Vorstand Thomas Grönes, Vorstandsvorsitzender Martin Heyn, Hauptaktionärin Barbara Schultheiß und Vorstand Rüdiger Sickenberg.



Die Leichtigkeit des Bauens.

Die SCHULTHEISS Wohnbau AG ist seit über 30 Jahren spezialisiert auf die Projektierung und schlüsselfertige Erstellung von Wohn- und Gewerbebauten in der Metropolregion. Das rote Dreieck im Logo steht dabei für Optimismus, Service und Individualität.

Alle Leistungsbereiche - von der Planung über die Realisierung bis hin zur Vermarktung sind bei der SCHULTHEISS Wohnbau AG unter einem Dach vereint. Ihr neues Zuhause entsteht in Zusammenarbeit mit der Bauleitung, dem Architekten und der Ausstattungsberatung, die als Fachleute nicht nur ihr Know-how, sondern auch viel Herzblut und Liebe zum Detail eingebracht haben. Bei jedem Projekt läuft die Ausführung Hand in Hand, damit ein reibungsloser Ablauf der Einzelschritte garantiert ist.

Qualitätssicherung ist integraler Bestandteil unseres Arbeitsalltags. Die SCHULTHEISS Wohnbau AG arbeitet nach dem Management System DIN ISO 9001 und wird laufend zertifiziert.



Der Award WOHNBAUTEN DES JAHRES ist die erste Auszeichnung für Auftraggeber im Bereich Geschosswohnungsbau. Die SCHULTHEISS Wohnbau AG war 2022 Preisträger in der Kategorie „Innovative Fassade“.



Ihre Ansprechpartnerin

Boi-Thi Truong



0911 / 34 70 9 - 176
0160 / 65 03 294



bt@schultheiss-wohnbau.de

SCHULTHEISS Wohnbau AG



Lerchenstraße 2
90425 Nürnberg



www.schultheiss-wohnbau.de