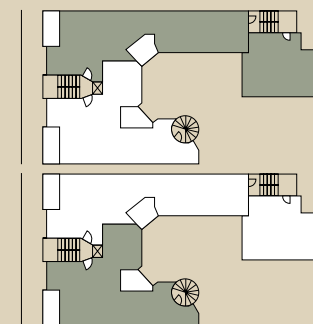
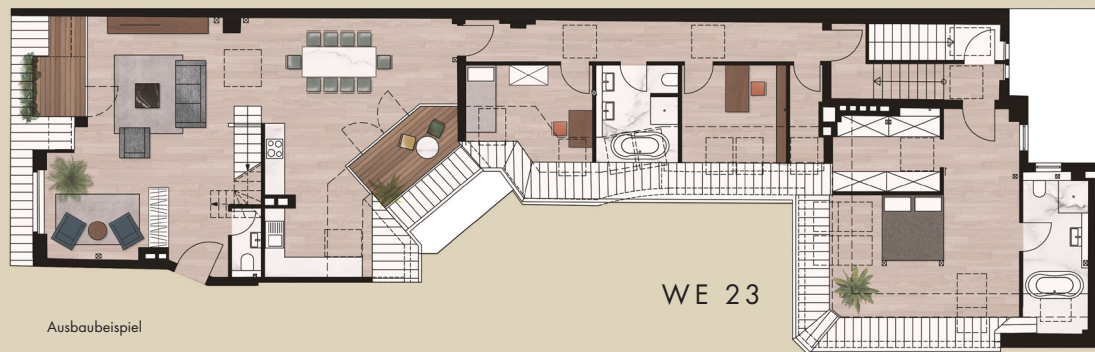
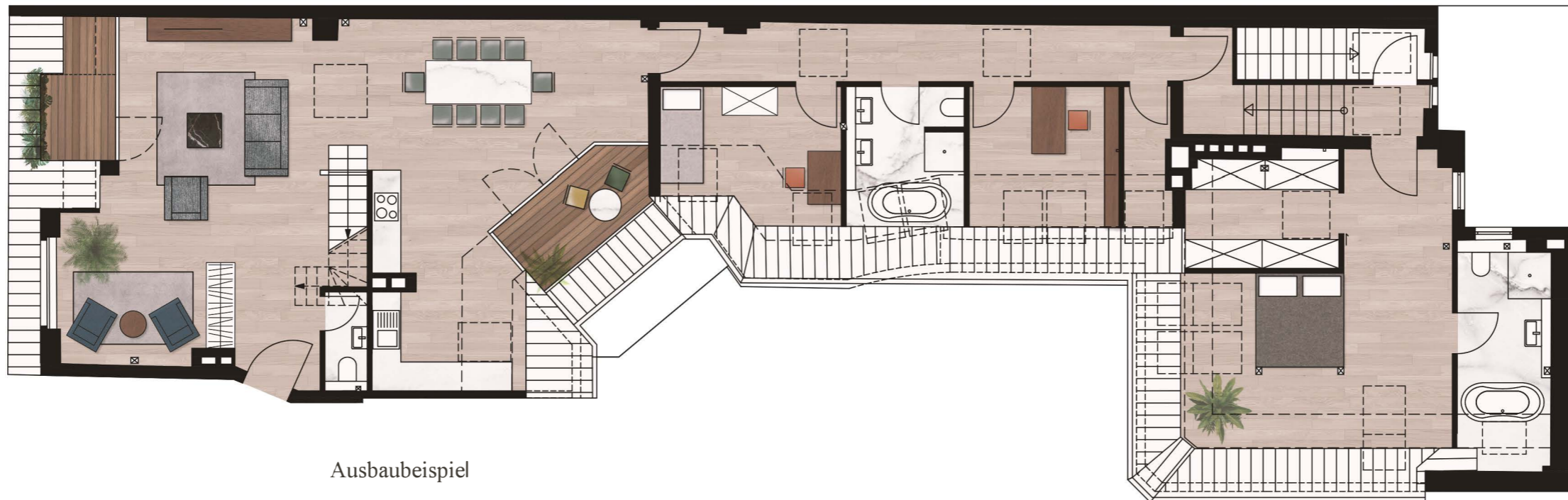


ROHLINGE MIT  
BAUGENEHMIGUNG

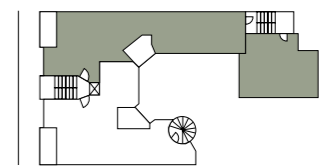
# Wohnwünsche wollen hoch hinaus

Zwei exklusive Dachgeschoss-Rohdiamanten, die praktischerweise auch zusammen erworben werden können, lassen die Herzen von Wohnindividualisten höherschlagen. Auf jeweils 85 oder 150 Quadratmetern mit offenem Wohn-, Ess- und Küchenbereich und zwei bis drei Schlafzimmern wird der Traum vom eigenen Penthaus wahr. Hier der derzeitige Ausbauvorschlag: Herzstück beider Einheiten ist der offene Wohnbereich, an den jeweils zwei Balkone zur Straße und zum Innenhof angeschlossen sind. Ebenso bieten die Einheiten einen Zugang zu einer exklusiven Rooftop-Terrasse mit 10 bzw. 15 Quadratmetern. Praktischerweise können beide Penthäuser über zwei Treppenhäuser betreten werden: Je nach Wunsch landet man im imposanten Wohnbereich oder in einem der Schlafzimmer. Highlight der größeren Wohneinheit 23: das Master-Schlafzimmer mit Ankleide und Bad en Suite. Zudem verfügen beide Wohnungen über ein zusätzliches geräumiges Wannenbad, ein Gäste-WC und sind künftig über einen Fahrstuhl zu erreichen.





Ausbaubeispiel



WE 23