

## Ihr persönlicher Ansprechpartner

CAPERA Immobilien Service GmbH NL

Neu-Isenburg

Dornhofstraße 100

63263 Neu-Isenburg

Frau Danijela Matas

Tel.: 0610281544141

service@westside-tower.de



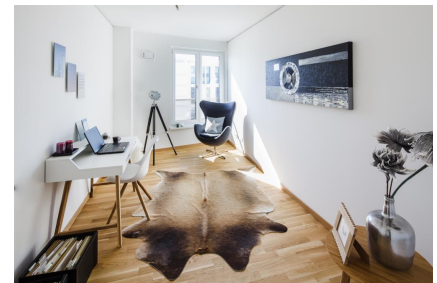
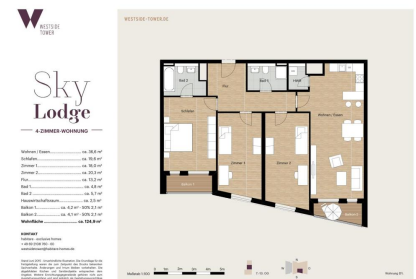
## Schöner Wohnen im Westside Tower im Europaviertel Frankfurt.

### Objektdetails

Objekt:	60486 Frankfurt
Objekt-Nr.:	16235-209
Nettokaltmiete:	2480,00 €
Nebenkosten:	620,00 €
Heizkosten:	(in Nebenkosten enthalten)
Gesamtmiete:	3100,00 €

### Weitere Details

Wohnungstyp:	4-Zimmer Wohnung
Wohnfläche:	ca. 126 m <sup>2</sup>
Bezugsfrei ab:	nach Vereinbarung
Baujahr:	2016
Zimmeranzahl:	4
Objektzustand:	Neuwertig
Aufzug:	Ja
Balkon / Terrasse:	Ja
Einbauküche:	Ja
Garten/ -mitbenutzung:	Ja
Keller:	Ja
Gäste WC:	Ja



## Ihr persönlicher Ansprechpartner

CAPERA Immobilien Service GmbH NL

Neu-Isenburg

Dornhofstraße 100

63263 Neu-Isenburg

Frau Danijela Matas

Tel.: 0610281544141

service@westside-tower.de



## Objektbeschreibung

**HERAUSRAGEND WOHNEN UND GUT AUFGEHOBEN SEIN!**

Im 66 m hohen WESTSIDE TOWER gleicht kein Tag einem anderen. Der Himmel über der Frankfurter Skyline und die Silhouette des Taunus bildet die einzigartige Kulisse für Ihren persönlichen Freiraum. Profitieren Sie von einem durchdachten Wohnkonzept: Car-Sharing Angebot in der Tiefgarage Empfangshalle mit Concierge Service Fahrradstellplätze Nutzung des privaten WESTSIDE TOWER Gartens



## Ausstattung

...CAPERA - einziehen und wohne fühlen!

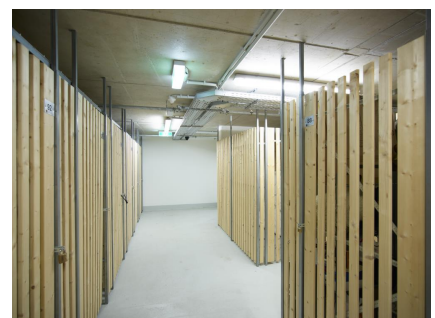
Hohe Fenster, Echtholzparkett und Fußbodenheizung sowie 2,6 m lichte Raumhöhe sorgen im WESTSIDE TOWER für ein edles, großzügiges Wohnerlebnis. Alle Wohnungen haben einen Balkon oder eine Loggia. Edle Einbauküchen mit Seidenglanzfronten und Markengeräten machen Ihren Alltag zum Vergnügen. In einer Vielzahl der Wohnungen sorgt ein separater Raum mit Waschmaschinenanschluss für zusätzlichen Komfort. Die Fahrstühle ermöglichen von der Tiefgarage einen barrierefreien Zugang zu allen Wohnungen. Eröffnet im Frühjahr 2016



## Lage und Infrastruktur

Im Europaviertel sind Sie in einem lebendigen, dynamisch wachsenden Quartier zu Hause.

Hier erledigen Sie in wenigen Schritten Ihren Einkauf, verabreden sich in beliebten Restaurants und Cafés oder treffen sich zum Picknick mit Freunden und Familie im Europagarten. Am Wochenmarkt im Gallus kaufen Sie frische Zutaten für das perfekte Wochenende. Ein echtes Stück Green City: Das gesamte Europaviertel West wurde, als eines der ersten in Europa, für besonders nachhaltige, zukunftsorientierte Qualität ausgezeichnet. Das ist



Keller

## Ihr persönlicher Ansprechpartner

CAPERA Immobilien Service GmbH NL

Neu-Isenburg

Dornhofstraße 100

63263 Neu-Isenburg

Frau Danijela Matas

Tel.: 0610281544141

service@westside-tower.de



wahre Lebensqualität.

## Sonstiges

---

### MÖBLIERTES WOHNEN optional:

Sie möchten die Wohnung als Zweitwohnung / Pendlerwohnung oder nur für einen begrenzten Zeitraum nutzen? Für diesen Fall bieten wir auch möblierte Wohnungen im Westside Tower an. Mit einem überschaubaren Mietaufschlag richten wir mit unseren Kooperationspartnern Ihre Wohnung ein.

Egal ob lediglich ein Basispaket benötigt wird, oder eine Vollmöblierung mit individuellen Wünschen.

Sie werden sich wohlfühlen...!

Wir freuen uns auf Sie! Rufen Sie einfach an oder senden Sie uns eine E-Mail.  
Gern vereinbaren wir einen Besichtigungstermin mit Ihnen.

Weitere interessante Angebote finden Sie unter [www.capera-immobilien.de](http://www.capera-immobilien.de)



Service Desk