

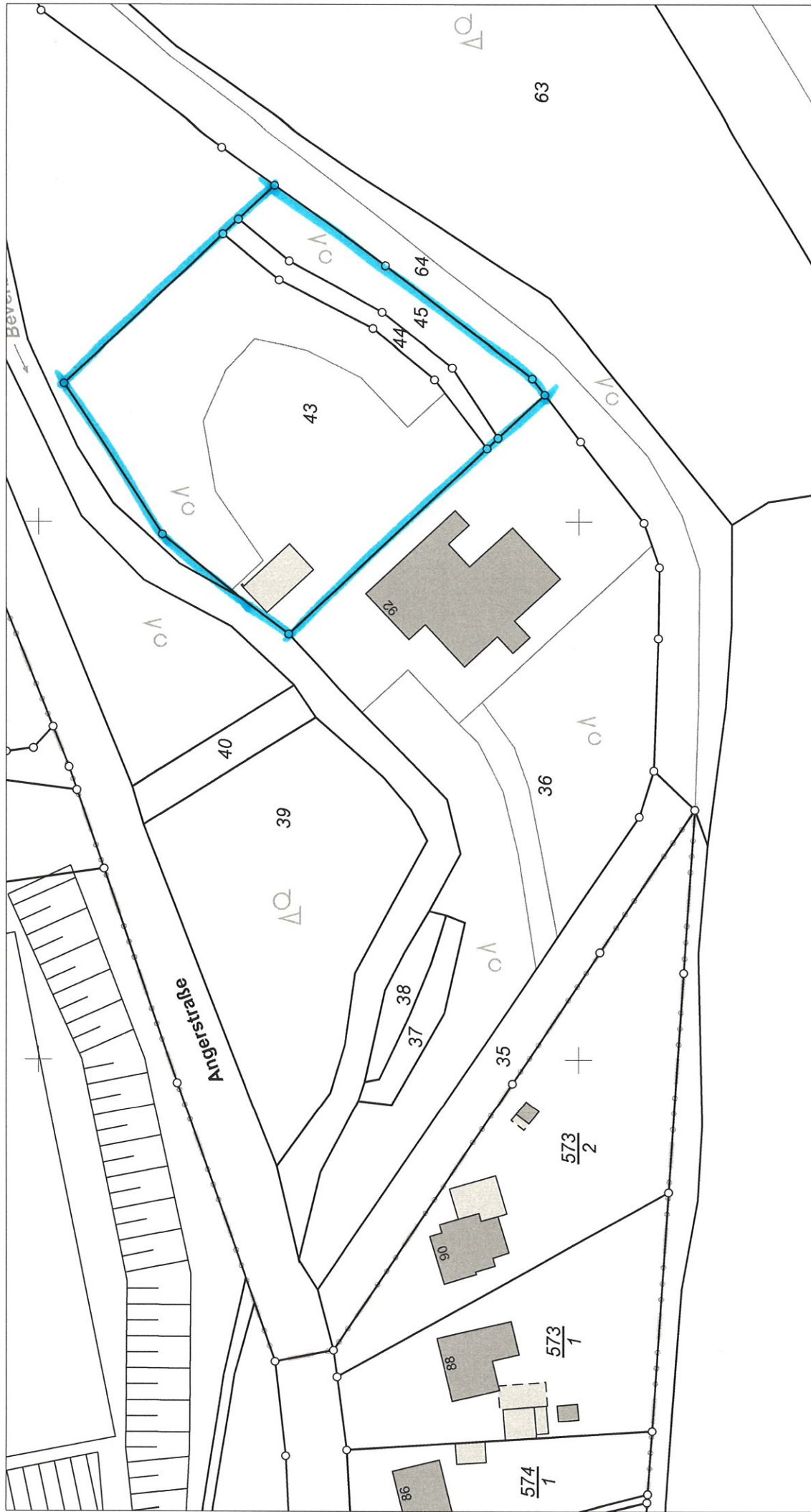
Liegenschaftskarte 1:1000

Erstellt am 26.07.2022

Standardpräsentation

Aktualität der Daten 23.07.2022

N = 5745306



N = 5745156

F = 32535215



Vermessungs- und Katasterverwaltung Niedersachsen

Gemeinde: Bavern, Flecken
Gemarkung: Bavern
Flur: 16 Flurstück: 36

Maßstab 1:1000



Meter

Verantwortlich für den Inhalt:

Landesamt für Geoinformation und Landesvermessung Niedersachsen
Regionaldirektion Northeim - Katasteramt Holzminden -
Böntalstraße 44
37603 Holzminden

Bereitgestellt durch:

Landesamt für Geoinformation und Landesvermessung Niedersachsen
- Katasteramt Holzminden -
Böntalstraße 44
37603 Holzminden
Zeichen: 057-A-438-2022

Bei einer Verwertung für nichteigene oder wirtschaftliche Zwecke oder einer öffentlichen Wiedergabe sind die Allgemeinen Geschäfts- und Nutzungsbedingungen (AGNB) zu beachten; ggf. sind erforderliche Nutzungsrechte über einen zusätzlich mit der für den Inhalt verantwortlichen Behörde abzuschließenden Nutzungsvertrag zu erwerben.