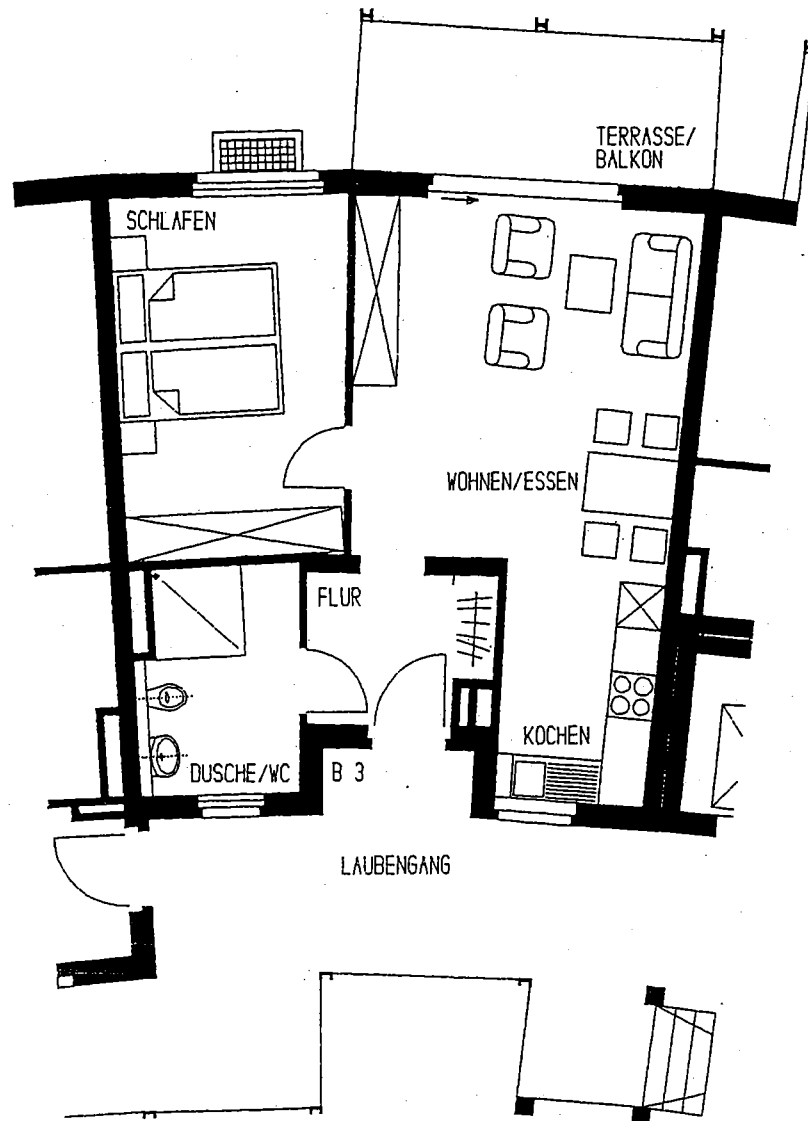


- Erdgeschoß - Whg.-Nr. B3 und B5 (barrierefrei 2 Pers.)**
1. Obergeschoß - Whg.-Nr. B10 und B12 (barrierefrei 2 Pers.)
2. Obergeschoß - Whg.-Nr. B17 und B19 (barrierefrei 2 Pers.)
Dachgeschoß - Whg.-Nr. B23 und B25 (barrierefrei 2 Pers.)



• Kochen	6,52 m ²	
• Flur	4,86 m ²	
• Dusche / WC	6,28 m ²	
• Wohnen / Essen	21,83 m ²	
• Schlafen	14,77 m ²	
	<u>54,27 m²</u>	
	./. 2% Putz	53,18 m ²
• Terrasse / Balkon (1/2)		<u>4,90 m²</u>
Gesamt		58,08 m²

⇒ Keller zu Whg.-Nr. B3	7,97 m ²
⇒ Keller zu Whg.-Nr. B5	7,18 m ²
⇒ Keller zu Whg.-Nr. B10	6,56 m ²
⇒ Keller zu Whg.-Nr. B12	6,66 m ²
⇒ Keller zu Whg.-Nr. B17	7,76 m ²
⇒ Keller zu Whg.-Nr. B19	7,39 m ²
⇒ Keller zu Whg.-Nr. B23	6,23 m ²
⇒ Keller zu Whg.-Nr. B25	6,26 m ²