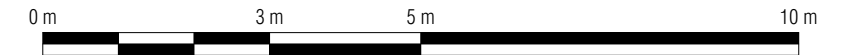
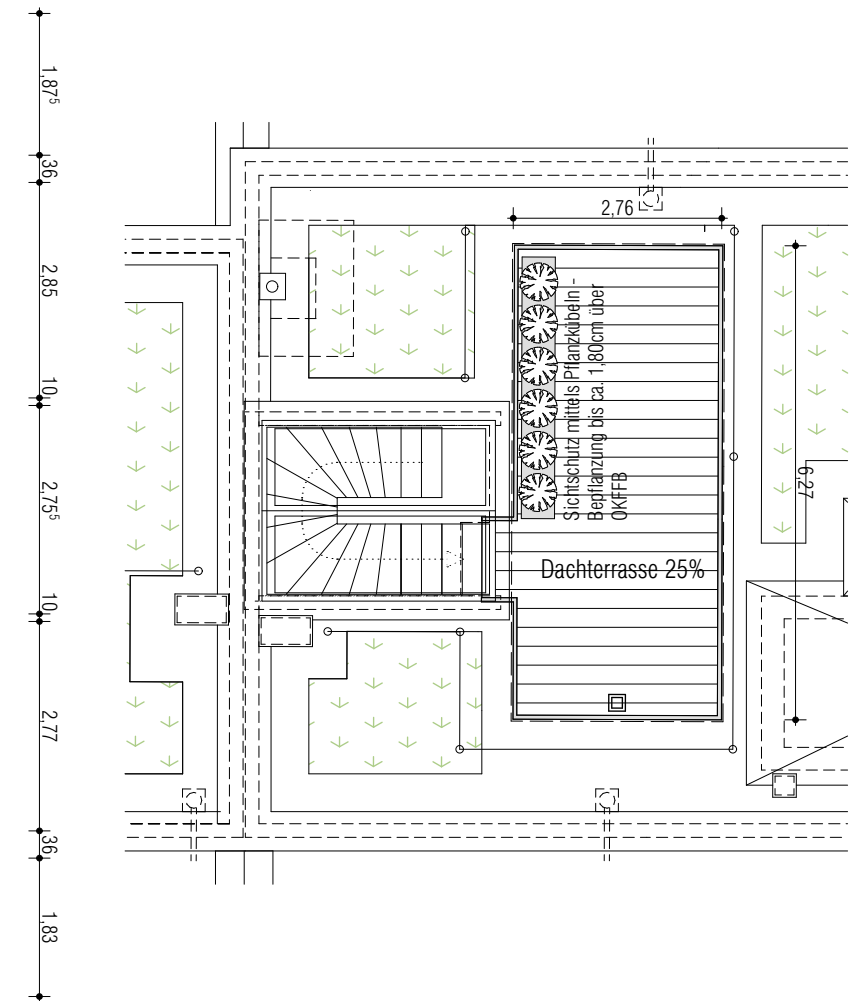
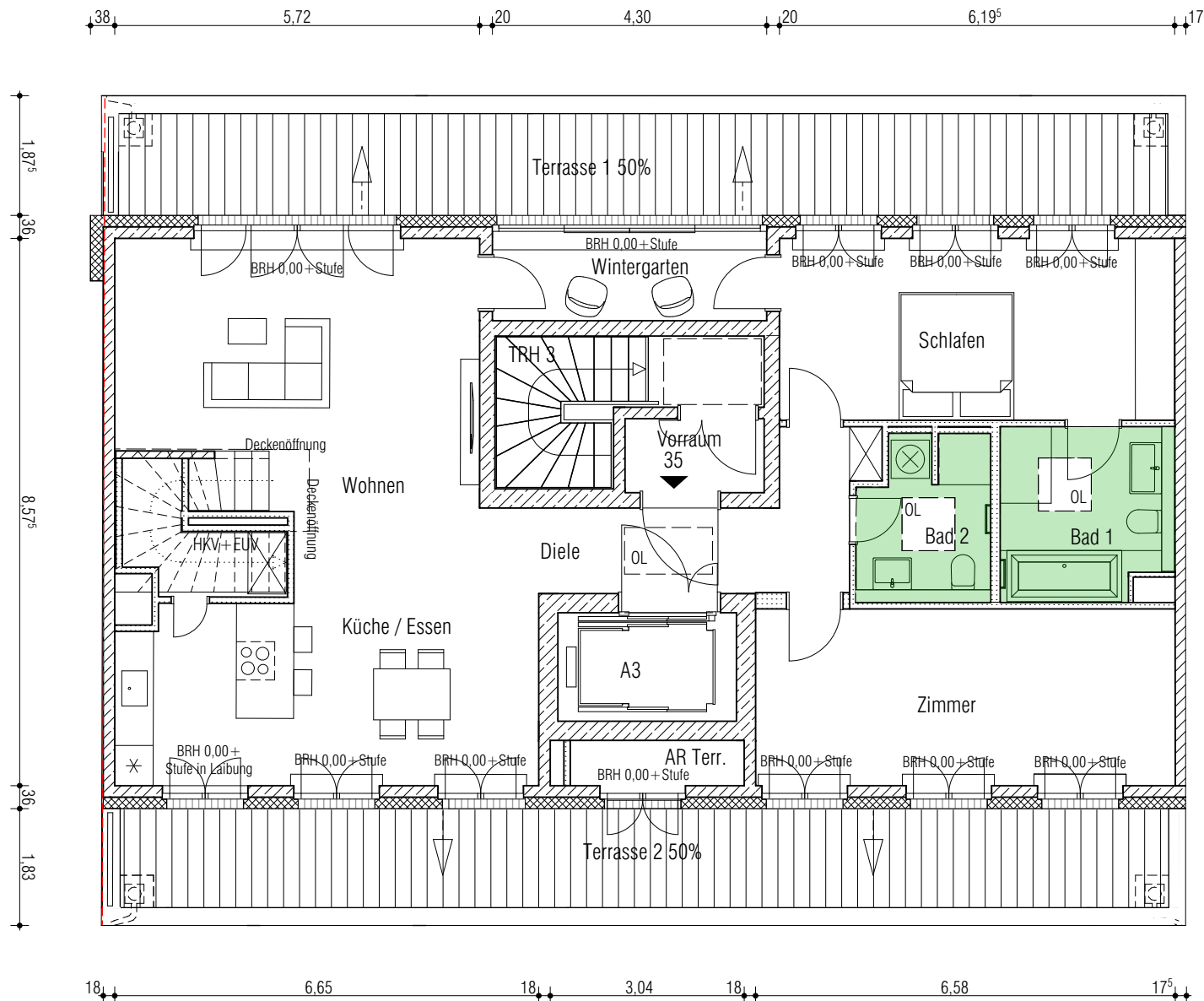


# Maison Roseneck



## WE 35 Wohnflächenberechnung

Schlafen	18,0 m <sup>2</sup>
Zimmer	18,6 m <sup>2</sup>
Wohnen / Essen / Kochen	52,9 m <sup>2</sup>
Bad 1	7,0 m <sup>2</sup>
Bad 2	5,0 m <sup>2</sup>
Diele	7,8 m <sup>2</sup>
Gard.	0,4 m <sup>2</sup>
AR Terrasse	2,0 m <sup>2</sup>
Wintergarten	5,9 m <sup>2</sup>
Terrasse 1 50%	13,1 m <sup>2</sup>
Terrasse 2 50%	12,6 m <sup>2</sup>
Dachterrasse 25%	4,1 m <sup>2</sup>
<b>Summe</b>	<b>147,4 m<sup>2</sup></b>



Hinweis: Treppe und Abstellraum im Wohnzimmer übermessen

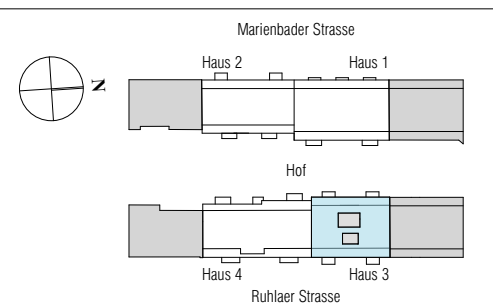
Legende:

	Abhängedecken	HWR	Hauswirtschaftsraum
	Abstellraum	SNR	Sondernutzungsrecht
	Brüstungshöhe	TRH	Treppenhaus
	Elektro-Unterverteiler	WE	Wohneinheit
	Heizkreisverteiler		

Die dargestellte Möblierung von Wohnräumen und Küche repräsentiert lediglich einen beispielhaften Vorschlag und ist nicht Bestandteil der Planung bzw. des Kaufvertrages.

Hinweis Bemaßung:  
Die Maßketten sind nicht verbindlich und beziehen sich auf den Genehmigungsstand der Planung. Etwaige Änderungen im Zuge der Ausführungsplanung sind ausdrücklich vorbehalten. Es handelt sich um Rohbaumaße. Fertigmaße (inkl. Innenputz, Fliesen, etc.) sind nicht berücksichtigt.  
  
Die angegebenen Flächen basieren auf Fertigmaßen. Loggien, Balkone, Terrassen werden mit 50%, Dachterrassen mit 25% berücksichtigt. Siehe hierzu die Baubeschreibung.

Architekt:  
Patzschke Planungsgesellschaft mbH  
Auerbachstraße 2  
14193 Berlin  
Tel: +49 (0)30-2000 929-0  
Fax: +49 (0)30-893 14 69  
E-Mail: info@patzschke-architektur.de



Blattnr.:	04-335	Index:	F-M
Plancodierung:	MAR-NB-V-AR-GR-04-335-F-M		
Indexdatum:	13.01.2023	Maßstab:	1:100
Datum:	05.02.2019	Blattgröße:	DIN A3: 420 x 297

Projekt:  
**MAR** Marienbader Strasse 9 - Ruhlaer Strasse 20/21  
14199 Berlin

**Wohnung 35 - Haus 3 - SG**