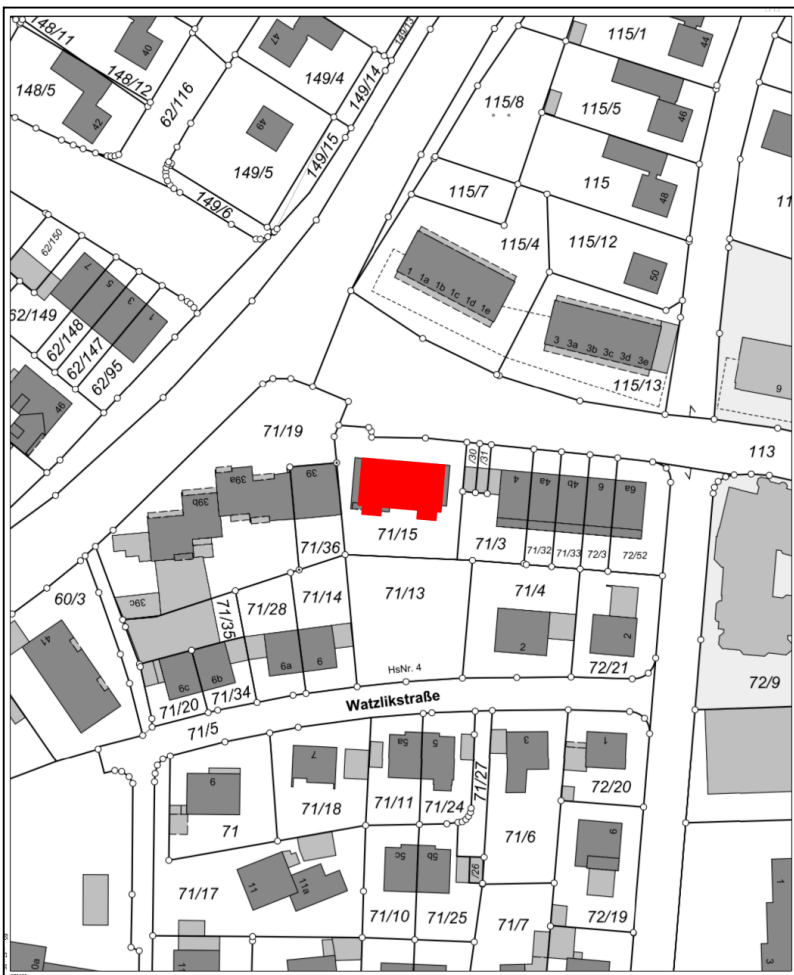


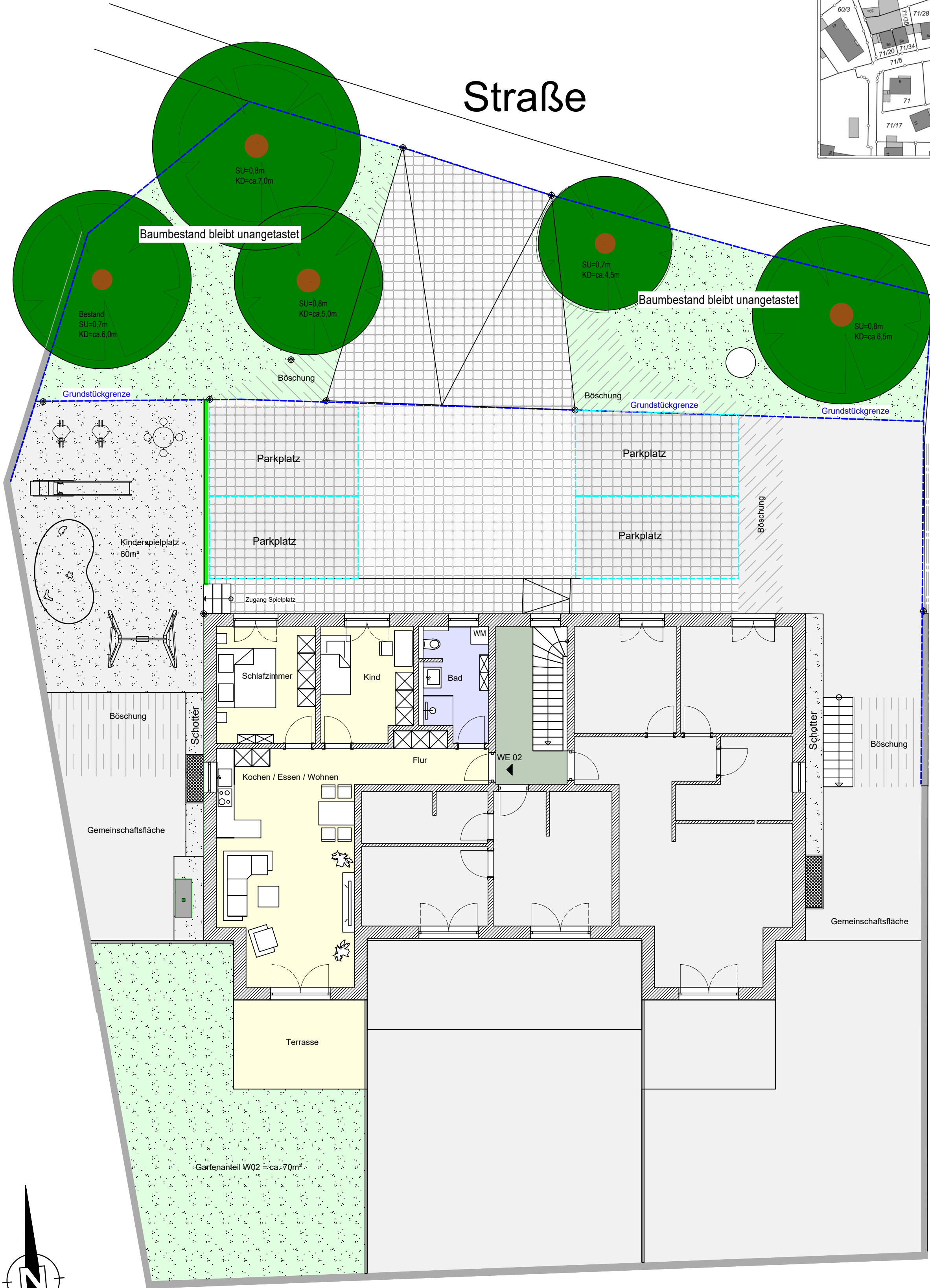
Bezeichnung	Wohnfläche [m²]
KO / ES / WO	35,3
Schlafen	13,1
Kind	11,8
Bad	8,5
Flur	6,5
Terrasse (0,5)	6,8
Gesamtsumme ca.	82,0

Karl-Stieler-Str. 2 und 2a
93051 Regensburg
Untergeschoss
Wohnung 02

Gebäudelage



Straße



Erdgeschoss

Grundrisse im Maßstab 1:100 bei Ausdruck in DIN A3 ohne Seitenanpassung. Alle Flächenangaben ohne Gewähr. Die Angaben, Visualisierungen und Beschreibungen spiegeln den aktuellen Planstand wider. Im Zuge der Ausführungsplanung können sich Änderungen ergeben. Die Größe der Wohnungen wurde auf Grundlage der WoFIV berechnet, jedoch mit folgenden zusätzlichen, teilweise von der WoFIV abweichenden Maßgaben: Die Berechnung erfolgt ohne Putz- und Fliesenabzug (d.h. nach Rohbaumaßen). Balkone/Loggien, Terrassen wurden mit 50% ihrer Grundfläche angesetzt.

HEINRICH KRATZ
Architektur Büro
LARENWEG 6, 93055 REGENSBURG
tel.: +49 (0) 941 4617 1783
fax: +49 (0) 941 4617 4560
email: architektur@akdialog.de

