



ST. PETER ORDING

# TRAUM UNTER REET

ZU VERKAUFEN  
– VON PRIVAT –



# 1A NATURLAGE, SEHR HOCHWER- TIGE & ENERGIE- EFFIZIENTE PASSIV- HAUS-EINHEIT



BÖVERGEEST 28,  
25826 SANKT PETER-ORDING,  
SCHLESWIG-HOLSTEIN



Inmitten der einzigartigen Natur von St. Peter-Ording erwartet Sie ein Ort zum Durchatmen, Ankommen und Bleiben. Dieses besondere Zuhause – ein hochwertiges Passivhaus unter Reet – verbindet traditionelle norddeutsche Baukultur mit modernem, nachhaltigem Wohnkomfort. Geborgenheit auf drei Ebenen. Das Reihenhaus wurde 2012 mit viel Liebe zum Detail erbaut und bietet auf ca. 104 m<sup>2</sup> Wohnfläche ein stimmiges Raumgefühl über drei Etagen. Insgesamt vier Zimmer – darunter drei helle Schlafzimmer – schaffen Raum für Familie, Freunde oder kreative Rückzugsorte.

Zwei moderne Bäder sorgen für Komfort im Alltag. Das Duschbad im Erdgeschoss ist mit einer kleinen Sauna ausgestattet und kann auch als Gäste WC genutzt werden. Wärme, Licht und nordische Klarheit zeichnen diese wirklich einzigartige und hochwertige Immobilie aus. Die Ausstattung lässt kaum Wünsche offen: Fußbodenheizung mit umweltfreundlicher Erdwärme, ein Kaminofen für gemütliche Stunden, die eigene Sauna und zwei Terrassen mit Blick nach Süden und Norden – ideal, um das Spiel von Sonne, Wind und Wolken zu genießen. Hier verschmilzt der Innenraum mit der Weite der Natur. Ein besonderes Highlight ist die offene Küche mit Markengeräten und einer Spüle mit Quooker-System. Ein Garten, der Geschichten erzählt. Im gepflegten Garten stehen Apfelbäume, die jedes Jahr aufs Neue blühen – ein kleiner Luxus, der an Kindheit erinnert. Ein Fahrradschuppen, viel Platz für Ideen und der unverbaubare Blick über Pferdekoppeln und Felder machen dieses Grundstück zu etwas ganz Besonderem. Leben, wo andere Urlaub machen. Die Lage könnte kaum besser sein: ruhig, grün und dennoch nah an der Infrastruktur – mit Ärzten, Apotheken, Supermärkten, Schulen und öffentlichen Verkehrsmitteln in direkter Umgebung. Hamburg erreichen Sie in rund 90 Minuten – doch eigentlich will man hier gar nicht mehr weg. Das Haus wurde in den letzten Jahren sowohl privat als auch als rentable Ferienimmobilie genutzt und kann auf Wunsch möbliert übernommen werden.

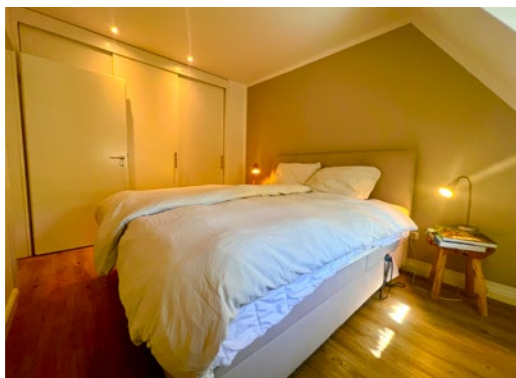


## AUSSTATTUNG

Diese exklusive Reetdach-Einheit besticht durch ihre hochwertige Ausstattung und den besonders gepflegten Zustand. Ein Reparaturstau oder anstehende Wartungsarbeiten bestehen nicht.

Die lichtdurchfluteten Räume schaffen eine freundliche Wohnatmosphäre, in der sich klassisch norddeutsche Stilelemente harmonisch mit modernen Akzenten verbinden. Ein gemütlicher Kaminofen sorgt für behagliche Stunden, während die private Sauna pures

Wellness-Feeling in den eigenen vier Wänden bietet. Die hochwertige, offene Küche ist mit Markengeräten und auch einem Quooker-System ausgestattet, dass sofort kochendes Wasser liefert. Komfort und Nachhaltigkeit gehen hier Hand in Hand: Fußbodenheizung in allen Wohnbereichen sowie eine energieeffiziente Erdwärme-Heizung garantieren ein zeitgemäßes, umweltbewusstes Wohnen mit niedrigen Betriebskosten. Hochwertige Materialien und die Liebe zum Detail runden das Gesamtbild dieser einzigartigen Immobilie ab.





## LAGE

In der begehrten Bövergeest wohnen Sie dort, wo Sankt Peter-Ording am schönsten ist: ruhig, naturnah und doch nah am lebendigen Dorfkern. Von Ihrer Immobilie aus eröffnet sich Ihnen ein unverbaubarer Weitblick über die endlose Landschaft bis hin zum Horizont – ein Panorama, das jeden Tag zu etwas Besonderem macht. Nur wenige Minuten trennen Sie

von den kilometerlangen Stränden, dem einzigartigen Wattenmeer und dem charmanten Ortskern mit Cafés, Restaurants und Einkaufsmöglichkeiten. Hier verbinden sich Weite, Natur und Erholung mit einer gewachsenen Infrastruktur – und schaffen einen Lebensmittelpunkt, der jeden Tag Urlaubsfeeling schenkt.

## KEY FACTS BÖVERGEEST 28, 25826 SANKT PETER-ORDING, SCHLESWIG-HOLSTEIN

Objekt-Nr	OM-387789
Objektart	Haus
Objektyp	Reihenhaus
Aktuelle Nutzung	Nicht vermietet
Übernahme ab	10. Februar 2026
Wohnfläche	104 m²
Zimmer	4
Grundstücksfläche	400 m²

<b>Energie</b>	
0 50 100 150 200 250 300 350 400 ≥450	
Energieausweistyp	Bedarfsausweis
Wesentlicher Energieträger	Erdwärme
Endenergiebedarf	21,00 kWh/(m²a)

**KAUFPREIS:**  
**1.249.000,- EUR**  
Privatangebot  
ohne Maklerprovision

## EINZELHEITEN

Zustand	gepflegt
Anzahl Etagen	3
Badezimmer (Anzahl)	2
Schlafzimmer (Anzahl)	3
Anzahl Stellplätze	1
Fußboden	Laminat, Fliesen, Vinyl / PVC
Heizung	Fußbodenheizung
Baujahr	2012

Ausstattung	Terrasse, Garten, Vollbad, Duschbad, Sauna, Gäste-WC, Kamin
Infrastruktur	Apotheke, Lebensmittel-Discount, Allgemeinmediziner, Kindergarten, Grundschule, Hauptschule, Realschule, Gymnasium, Gesamtschule, Öffentliche Verkehrsmittel

## KONTAKT

---

Jens Pelikan  
0171 - 22 39 581  
[pelikan@jpaf.de](mailto:pelikan@jpaf.de)

