

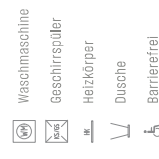
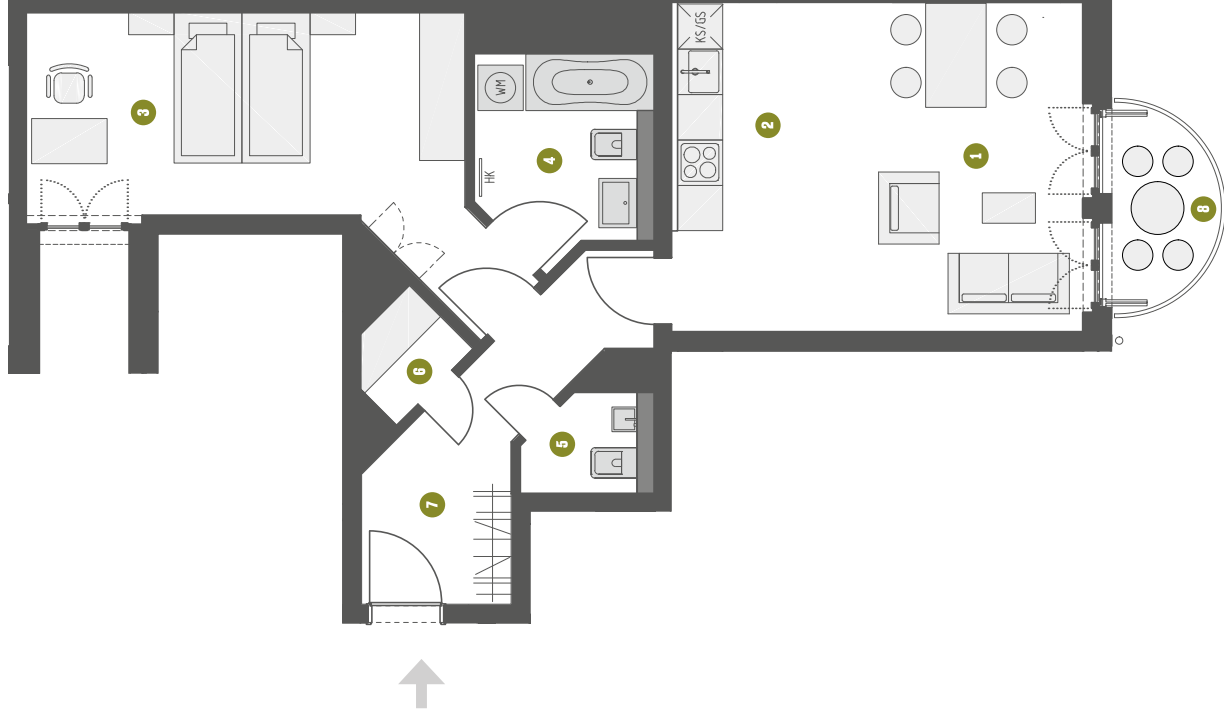
### WOHNUNG 1.1

#### 2-ZIMMER-WOHNUNG

#### 1. OBERGESCHOSS

#### WOHNFLÄCHE 61,34 m<sup>2</sup>

1	Wohnen/Essen	18,32 m <sup>2</sup>
2	Offene Küche	5,44 m <sup>2</sup>
3	Schlafzimmer	17,75 m <sup>2</sup>
4	Bad	6,19 m <sup>2</sup>
5	WC	2,14 m <sup>2</sup>
6	Abstellraum	1,59 m <sup>2</sup>
7	Entrée/Garderobe	8,21 m <sup>2</sup>
8	Balkon (50%)	1,70 m <sup>2</sup>
<b>Fläche gesamt*</b>		<b>61,34 m<sup>2</sup></b>



\* Berechnung angelehnt an WoFlV, jedoch sind die Flächen von Innenbereidungen (z.B. Fliesen, Sprachtelung, Innenputz) und interner Lüftungstechnik 6,77 06 übermessen

Information: Grundrisse im Maßstab 1:100. Alle Höhenangaben ohne Gewähr. Die Angaben, Visualisierungen und Beschreibungerspiegeln den aktuellen Planungsstand wider. Einzelne Möbel und Vorhänge und Küchenobjekte gehören nicht zum Kaufumfang. Maßgeblich für Angaben zu Ausstattung und Objektführung ist die Baubeschreibung. Im Zuge des Genehmigungsverfahrens und der späteren Ausführungsplanung können sich Änderungen ergeben.

Planungsstand September 2023