



# Stadtvillen Traunstein

Neubau von 15 exklusiven Wohnungen mit Tiefgarage



# Freifläche



# Erdgeschoss

Wohneinheit 2|7|12  
3 Zimmer Wohnung  
89.28 m<sup>2</sup> Wohnfläche



Wohneinheit 1|6|11  
3 Zimmer Wohnung  
79.27 m<sup>2</sup> Wohnfläche



# 1.Obergeschoss

Wohneinheit 4|9|14  
3 Zimmer Wohnung (barrierefrei)  
82.73 m<sup>2</sup> Wohnfläche



Wohneinheit 3|8|13  
3 Zimmer Wohnung (barrierefrei)  
81.00 m<sup>2</sup> Wohnfläche



# 2.Obergeschoss

Wohneinheit 5|10|15  
3 Zimmer Wohnung  
152.94 m<sup>2</sup> Wohnfläche

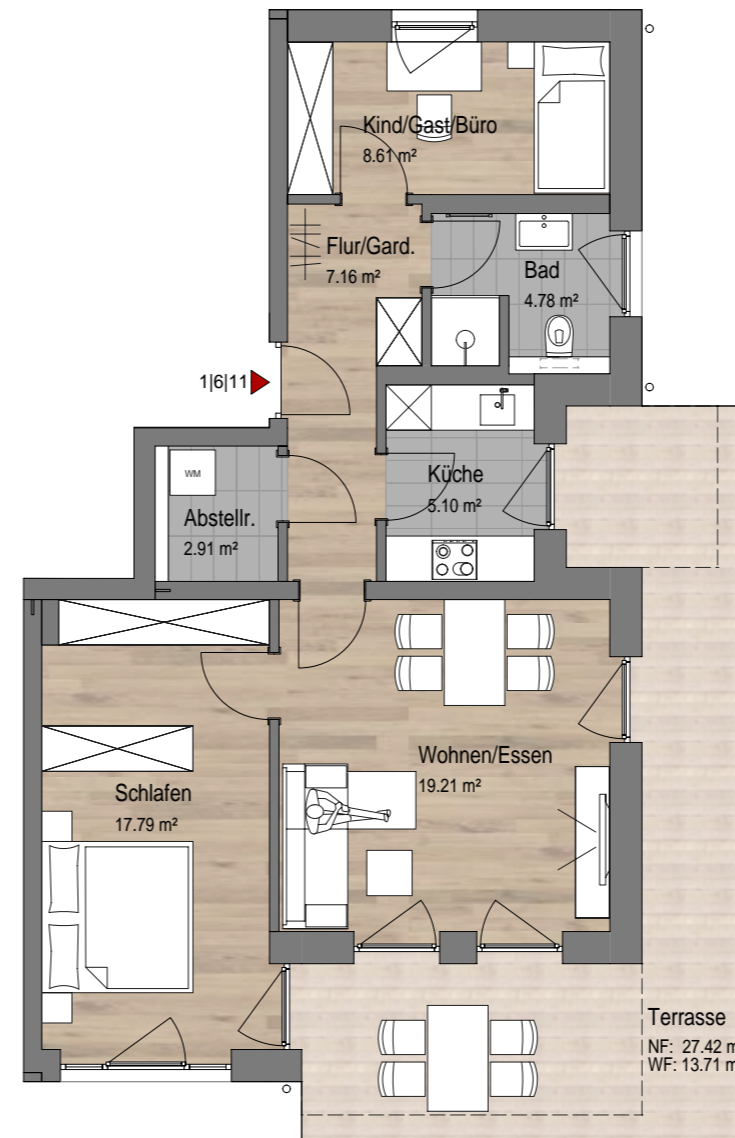


# Wohneinheit Nr. 1 | 6 | 11

## Wohneinheit 1 | 6 | 11

Erdgeschoss  
3 Zimmer Wohnung

Flur/Garderobe	7.16 m <sup>2</sup>
Bad	4.78 m <sup>2</sup>
Abstellr.	2.91 m <sup>2</sup>
Schlafen	17.79 m <sup>2</sup>
Kind/Gast/Büro	8.61 m <sup>2</sup>
Wohnen/Essen	19.21 m <sup>2</sup>
Küche	5.10 m <sup>2</sup>
Terrasse (50% von 27.42 m <sup>2</sup> )	13.71 m <sup>2</sup>
<b>Wohnfläche gesamt</b>	<b>79.27 m<sup>2</sup></b>



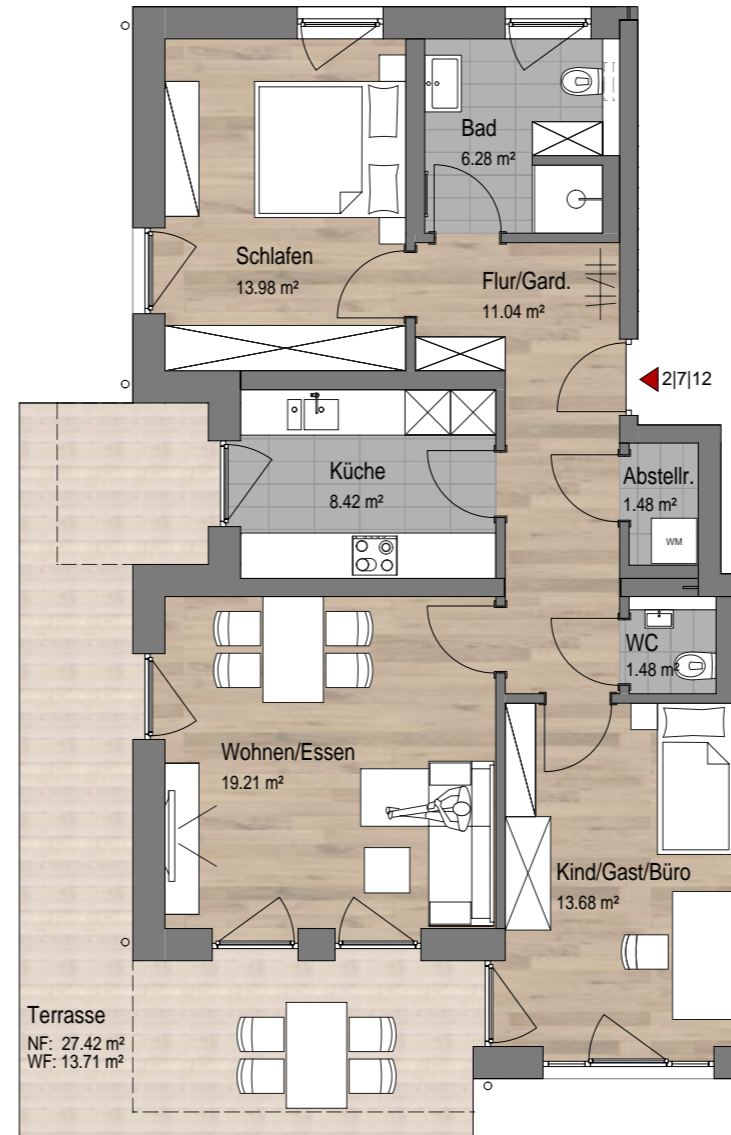


# Wohneinheit Nr. 2 | 7 | 12

## Wohneinheit 2 | 7 | 12

Erdgeschoss  
3 Zimmer Wohnung

Flur/Garderobe	11.04 m <sup>2</sup>
Bad	6.28 m <sup>2</sup>
WC	1.48 m <sup>2</sup>
Abstellr.	1.48 m <sup>2</sup>
Schlafen	13.98 m <sup>2</sup>
Kind/Gast/Büro	13.68 m <sup>2</sup>
Wohnen/Essen	19.21 m <sup>2</sup>
Küche	8.42 m <sup>2</sup>
Terrasse (50% von 27.42 m <sup>2</sup> )	13.71 m <sup>2</sup>
<b>Wohnfläche gesamt</b>	<b>89.28 m<sup>2</sup></b>



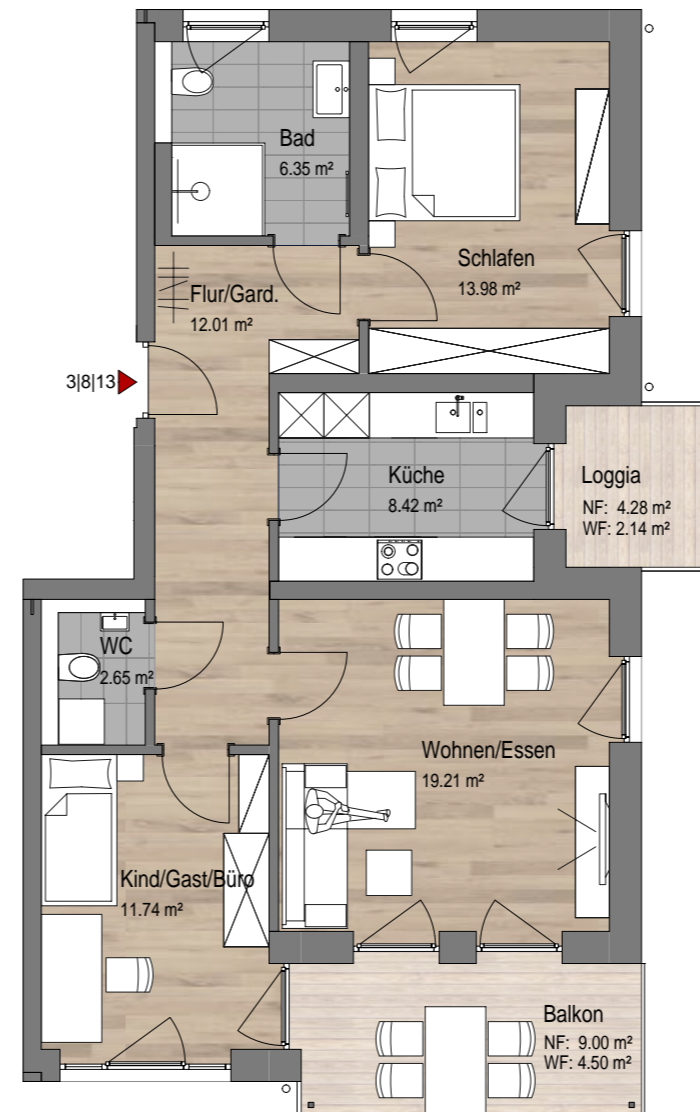


# Wohneinheit Nr. 3 | 8 | 13

## Wohneinheit 3 | 8 | 13

1.Obergeschoss  
3 Zimmer Wohnung (barrierefrei)

Flur/Garderobe	12.01 m <sup>2</sup>
Bad	6.35 m <sup>2</sup>
WC	2.65 m <sup>2</sup>
Schlafen	13.98 m <sup>2</sup>
Kind/Gast/Büro	11.74 m <sup>2</sup>
Wohnen/Essen	19.21 m <sup>2</sup>
Küche	8.42 m <sup>2</sup>
Balkon/Loggia (50% von 4.52 m <sup>2</sup> )	2.14 m <sup>2</sup>
Balkon (50% von 9.00 m <sup>2</sup> )	4.50 m <sup>2</sup>
Wohnfläche gesamt	81.00 m <sup>2</sup>

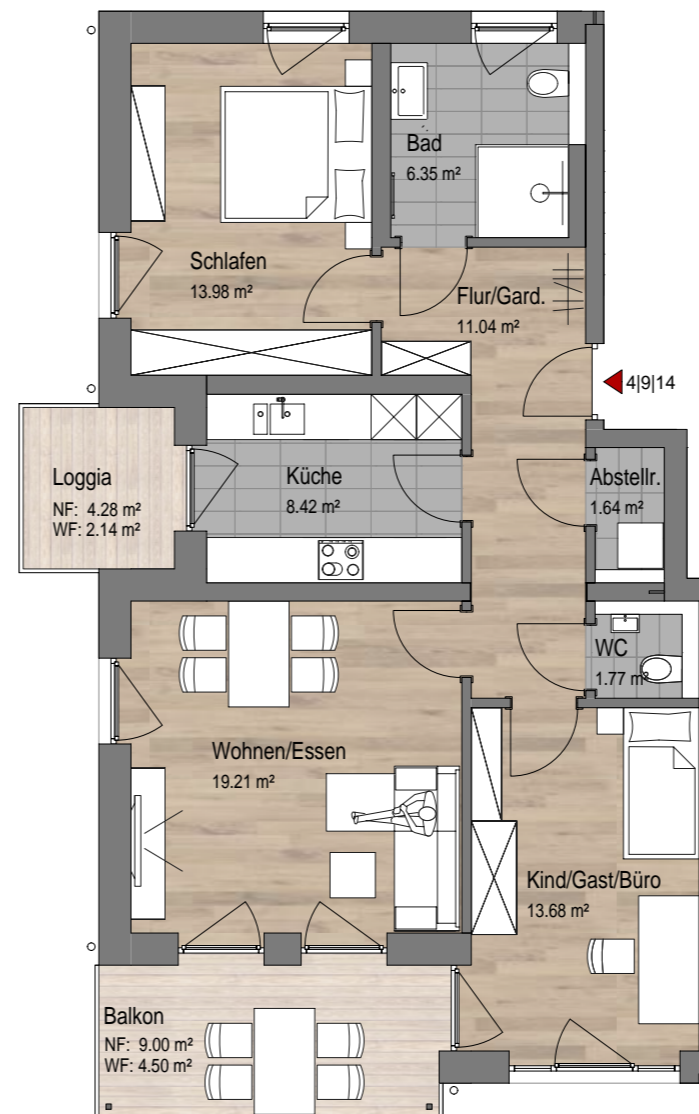


# Wohneinheit Nr. 4 | 9 | 14

## Wohneinheit 4 | 9 | 14

1.Obergeschoss  
3 Zimmer Wohnung (barrierefrei)

Flur/Garderobe	11.04 m <sup>2</sup>
Bad	6.35 m <sup>2</sup>
WC	1.77 m <sup>2</sup>
Abstellr.	1.64 m <sup>2</sup>
Schlafen	13.98 m <sup>2</sup>
Kind/Gast/Büro	13.68 m <sup>2</sup>
Wohnen/Essen	19.21 m <sup>2</sup>
Küche	8.42 m <sup>2</sup>
Balkon/Loggia (50% von 4.28 m <sup>2</sup> )	2.14 m <sup>2</sup>
Balkon (50% von 9.00 m <sup>2</sup> )	4.50 m <sup>2</sup>
<b>Wohnfläche gesamt</b>	<b>82.73 m<sup>2</sup></b>



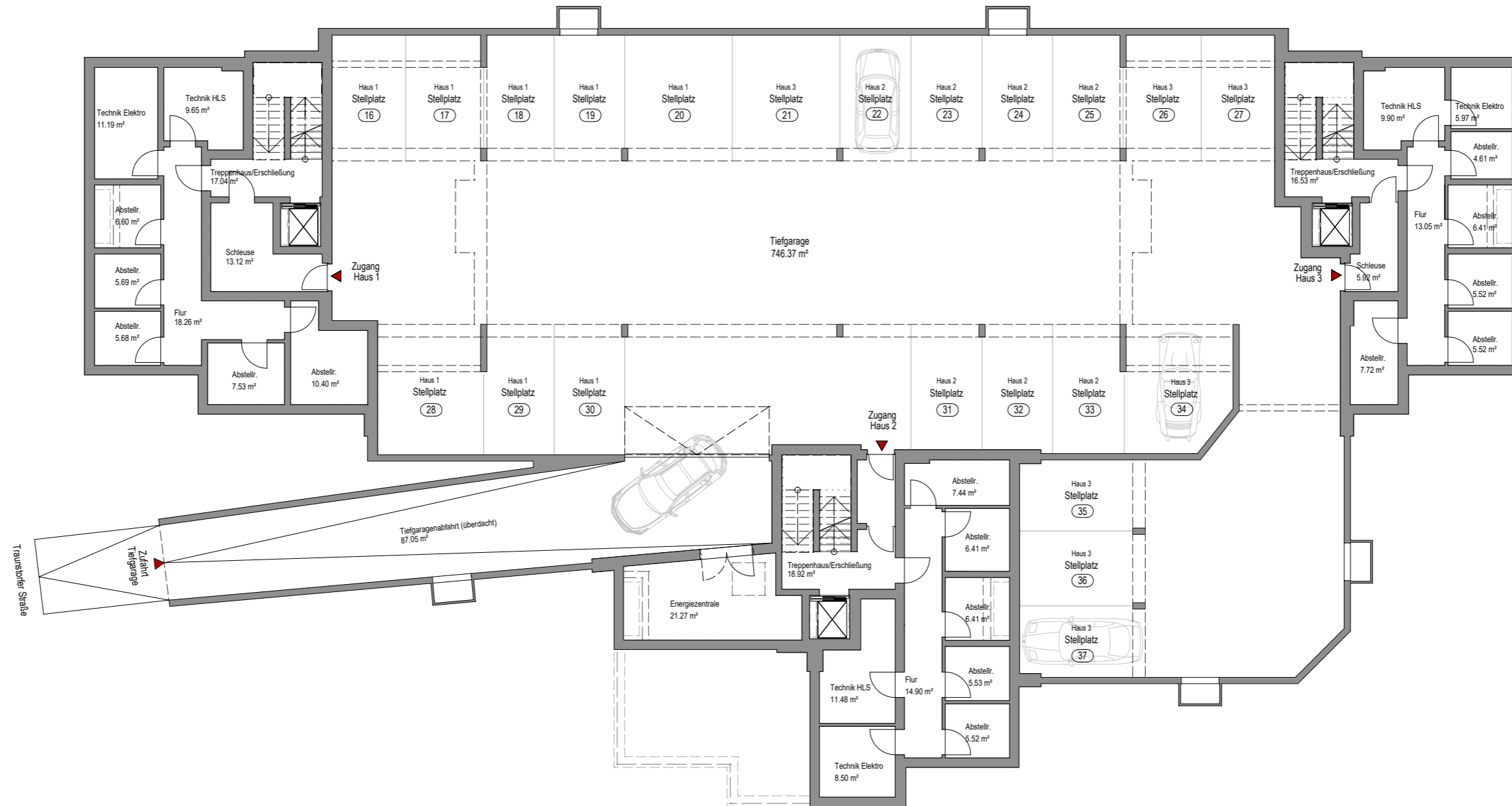
# Wohneinheit Nr. 5 | 10 | 15

## Wohneinheit 5 | 10 | 15 2.Obergeschoss 5 Zimmer Wohnung

Flur	4.14 m <sup>2</sup>
Foyer/Garderobe	16.80 m <sup>2</sup>
Bad Gast	6.34 m <sup>2</sup>
Gast	15.14 m <sup>2</sup>
Flur	3.96 m <sup>2</sup>
Abstellr.	1.86 m <sup>2</sup>
Büro	11.32 m <sup>2</sup>
Schlafen	17.89 m <sup>2</sup>
Ankleide	8.84 m <sup>2</sup>
Bad	13.70 m <sup>2</sup>
Kochen/Essen/Wohnen	41.16 m <sup>2</sup>
Balkon/Loggia (50% von 4.28 m <sup>2</sup> )	2.14 m <sup>2</sup>
Balkon/Loggia (50% von 4.28 m <sup>2</sup> )	2.14 m <sup>2</sup>
Balkon/Loggia (50% von 15.02 m <sup>2</sup> )	7.51 m <sup>2</sup>
<b>Wohnfläche gesamt</b>	<b>152.94 m<sup>2</sup></b>



# Grundriss Tiefgarage





# Visualisierung | Innenraum



Bauherr:  
brüderl Projekt Traunstorfer Straße GmbH & Co. KG  
Trostberger Straße 13  
D-83301 Traunreut  
T: +49 (0) 8669 8589 0  
F: +49 (0) 8669 8589 19  
E: info@bruederl.de  
www.bruederl.de

Vertrieb:  
brüderl Vision GmbH  
Trostberger Straße 13  
D-83301 Traunreut  
T: +49 (0) 8669 8589 58  
F: +49 (0) 8669 8589 19  
E: martina.muck@bruederl.de  
www.bruederl.de

Planstand September 2021 - Änderungen bleiben ausdrücklich vorbehalten.

Dieses Exposé dient zur Information und stellt kein vertragliches Angebot dar. Alle Angaben, Darstellungen und Berechnungen wurden mit großer Sorgfalt zusammengestellt, wenngleich für deren Vollständigkeit und Richtigkeit keine Gewähr übernommen werden kann. Einzelne Änderungen bleiben daher vorbehalten. Insbesondere bei Technischen Angaben, wie z.B. Wohn- und Gewerbegrößen, sind Abweichungen möglich. Die Gebäude- bzw. Freiflächenabbildungen und Innenraumvisualisierungen sind Darstellungen aus der Sicht des Illustrators. Eventuell darin enthaltene Möblierungs- und Ausstattungsvorschläge sind beispielhafte Darstellungen, die noch variieren können und nicht Gegenstand der Baubeschreibung sind. Lediglich die in der Baubeschreibung erwähnten Einrichtungs- und Ausstattungsgegenstände sind Bestandteile der Einheiten. Für Art und Umfang der Ausführungen sind alleine die beurkundeten Kaufverträge nebst Anlagen (Baubeschreibung, Lageplan, etc.) verbindlich, nicht die zeichnerische Darstellung in den Grundrissen. Die in diesem Exposé enthaltenen Informationen und Darstellungen entsprechen dem Planstand vom September 2021.

