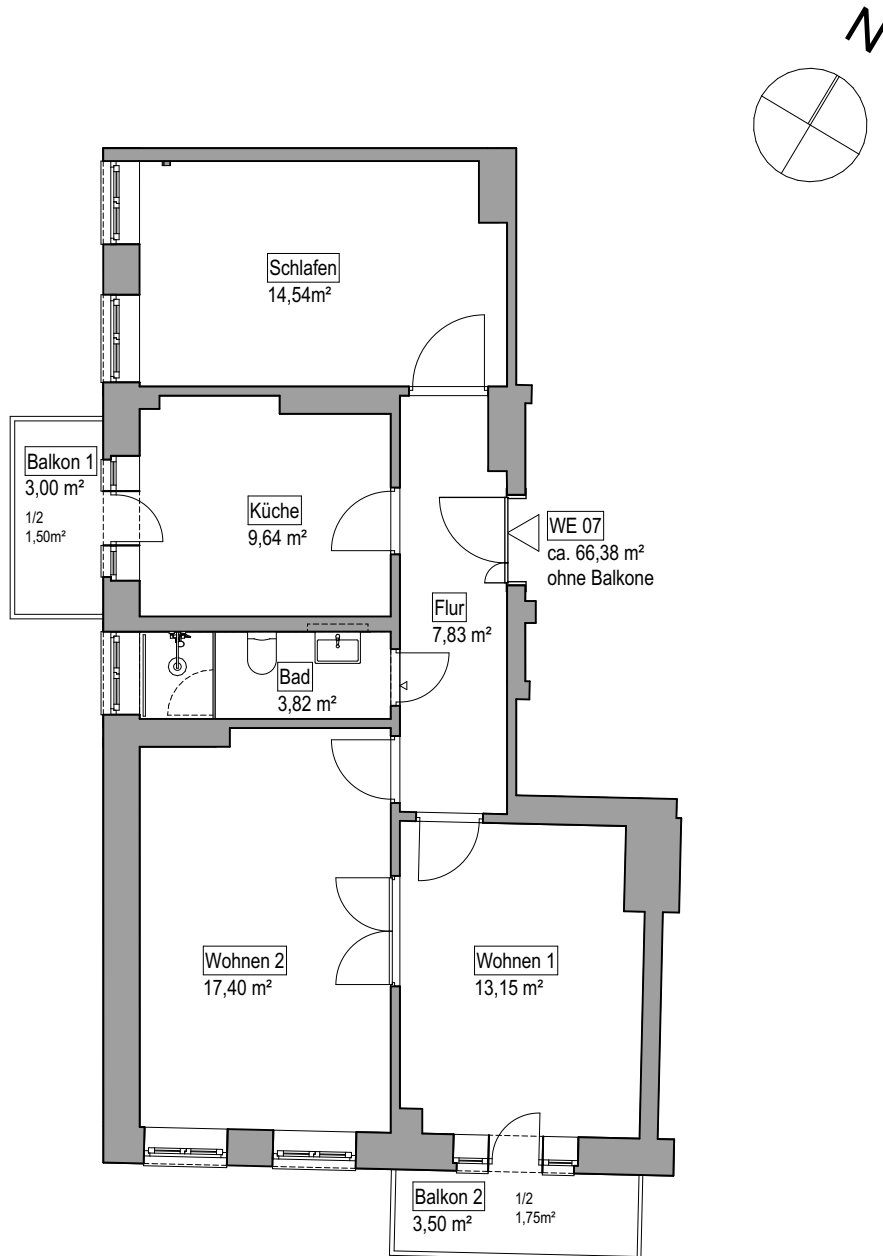


Wohnflächenaufstellung WE 07

14,54m ²	Schlafen
13,15m ²	Wohnen 1
17,40m ²	Wohnen 2
9,64m ²	Küche
3,82m ²	Bad
7,83m ²	Flur
3,25m ²	Balkone

Wohnfläche gesamt = ca. 69,63m²



Die Flächen von Balkonen sind zu 1/2 bei den jeweiligen Gesamtwohnflächen-Angaben angerechnet.
Alle Maß- und Flächen-Angaben sind ca.-Angaben und vor Ort zu prüfen. Abweichungen zum Bestand sind möglich.
Die Grundrisspläne wurden auf Grundlage der Planung von Bauwerk Hamburg Planungs GmbH digital erstellt.

0 1m 2m

BAUVORHABEN / OBJEKT: Wohngebäude Kremper Straße 2, 20251 Hamburg	BAUHERR: GG Eppendorfer Weg GmbH & Co. KG Ehrenbergstr. 54, 22767 Hamburg	LEISTUNGSPHASE: Vertrieb	PLANINHALT: Grundriss WE 07 2. OG Bestand	DATUM UND UNTERSCHRIFT KÄUFER:	PLANVERFASSER: BAUWERK HAMBURG Planungs GmbH Ehrenbergstr. 54, 22767 Hamburg Tel.: 040/413305-310
		GEZ. / DATUM: m.m. / 12.12.2022			
		MASSSTAB: 1:100			