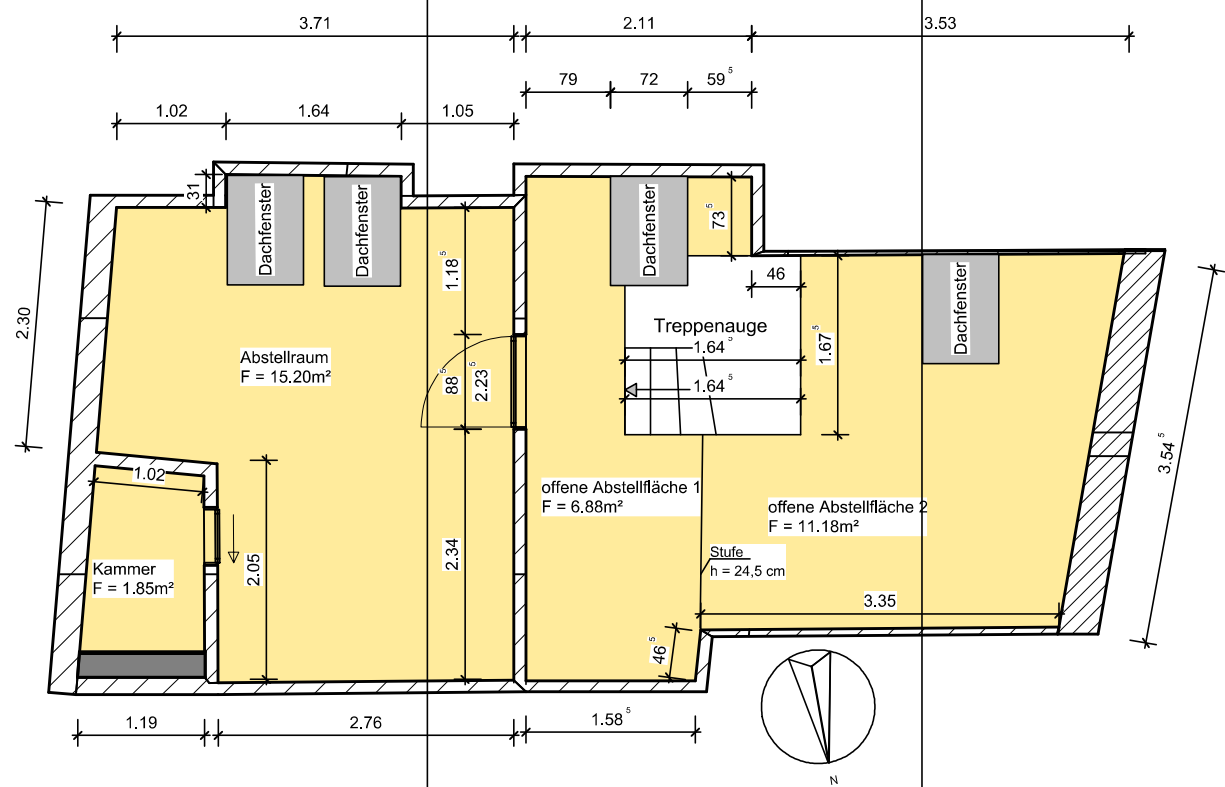


3

Zuordnung zur Nutzungseinheit Nr. 3



weitere Nutzflächen zur Nutzungseinheit 3 gehörend
 Hier = 3-te Obergeschoss = Spitzboden
 = Abstellflächen / Lagerflächen

Summe Nutzungseinheit 3 im 3. OG: 35,11 m²

Abschnitt 1

3. Obergeschoss

NUF7 Nutzungsflächen (Räume)

Bezeichnung	Wert
Abstellraum	15,20 m ²
Kammer	1,85 m ²
offene Abstellfläche 1	6,88 m ²
offene Abstellfläche 2	11,18 m ²
Gesamt	35,11 m²