

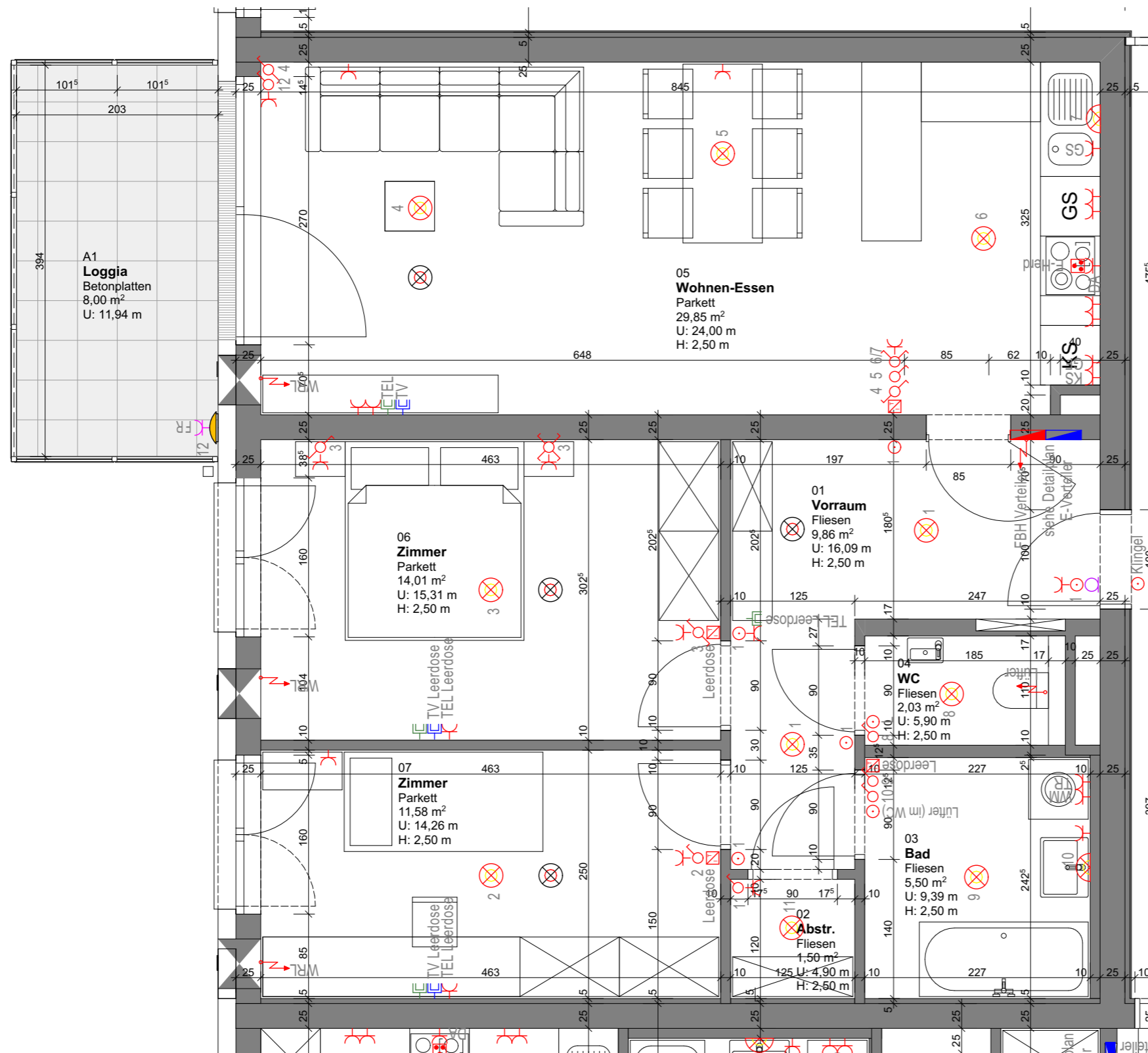
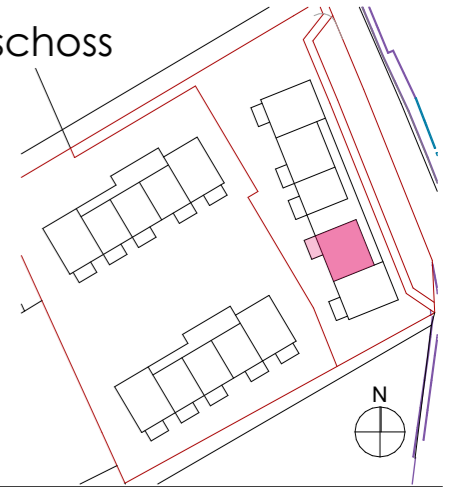
Wohnanlage Max-Hirschenauer Straße 4780 Schärding Vortstadt

Haus 3 2. Obergeschoss TOP 14

Stand: 27.04.2023

Die angegebenen Maße sind Rohbaumaße und weichen von den Fertigmaßen geringfügig ab (Innenputz, Bautoleranz), es sind daher unbedingt Naturmaße zu nehmen. Fenstermaße sind Mauerlichten, Türmaße sind Durchgangslichten. Änderungen vorbehalten.

Alle eingezeichneten Einrichtungsgegenstände sind unverbindliche Vorschläge und nicht Bestandteil des Kaufgegenstandes, ausgenommen Sanitärkeramik im Bad/WC lt. Bau- und Ausstattungsbeschreibung.



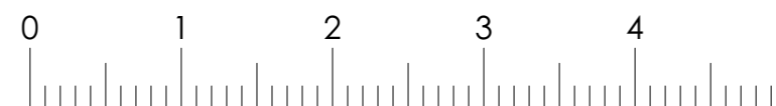
TIEFGARAGE - KELLERGESCHOSS

LEGENDE

- Loggialeuchte
- UP Ausschalter
- UP Serienschalter
- UP Wechselschalter
- UP Kreuzschalter
- UP Taster
- UP Schukosteckdose
- Raumthermostat
- E- Anschluss
- TV Dose
- Telefon Dose
- Deckenleuchte/Lichtauslass
- Wandleuchte
- Brandmelder
- ET-Verteiler
- E-Herd
- AP-FR Schukosteckdose
- Sprechanlage Innenstelle

H3 | Top 14

01	WFL Wohnfläche	74,33
02.1	FFL Loggia	8,00
04.1	SFL Kellerabteil	4,76



Lebensräume

DIE WOHNUNGSGENOSSENSCHAFT SEIT 1909

Gemeinnützige Wohnungsgenossenschaft LEBENSRAÜME

Handel- Mazzetti- Straße 1 Postfach 214 4020 Linz
email: office@lebensraeume.at Tel.: 0732/69 400-0