

Wohn- und Geschäftshaus mit Potenzial Kapitalanlage in zentraler Lage von Lünen





Als Maklerunternehmen in dieser Region legen wir großen Wert auf eine engagierte, freundliche und fachlich kompetente sowie seriöse Beratung.

Unser Ziel ist es insbesondere die individuellen Ansprüche unserer Kunden zu erfüllen.

Hierdurch ergibt sich für uns die Verpflichtung unsere Dienstleistung ständig zu optimieren und auf hohem Niveau zu halten.

Nutzen Sie bei einer so wichtigen Entscheidung, wie dem Kauf oder Verkauf einer Immobilie, unsere Kompetenz und Erfahrung.







Dieses Wohn- und Geschäftshaus wurde ca. 1924 errichtet und befindet sich in der charmanten Innenstadt in mitten von Lünen.

Ein Energieausweis ist bereits beantragt und wird derzeit erstellt. Die Gas-Etagenheizung beheizt das Gebäude.

Die gesamte Wohn- und Nutzfläche beträgt ca. 424 m². Die Grundstücksfläche beläuft sich auf ca. 276 m².

Mi einer Jahresnettokaltmiete in Höhe von ca. 45.000,- € eignet sich dieses Haus als interessante Kapitalanlage. Dies entspricht einem Faktor von 10,88 im Verhältnis zur Kaltmiete.





Die zur Innenstadt gelegene Erdgeschossfläche ist seit 2012 an ein Bekleidungsgeschäft vermietet.

Das bestehende Mietverhältnis ist aktuell bis Juli 2028 befristet und kann nach Rücksprache mit den Mietern verlängert werden.

Die ca. 143 m² große Gewerbeeinheit besteht aus einem großzügigen Verkaufsraum, einem Personalraum, Lager und einem Personal-WC.





Im hinteren Anbau sind zwei Wohneinheiten vermietet und ein weiterer Dachboden mit Ausbaupotenzial. Eine ca. 116 m² große Hausmeisterwohnung erstreckt sich über zwei Etagen. Angrenzend und im ersten Obergeschoss gelegen bietet eine weitere ca. 118 m² große Wohnung viel Wohnraum.



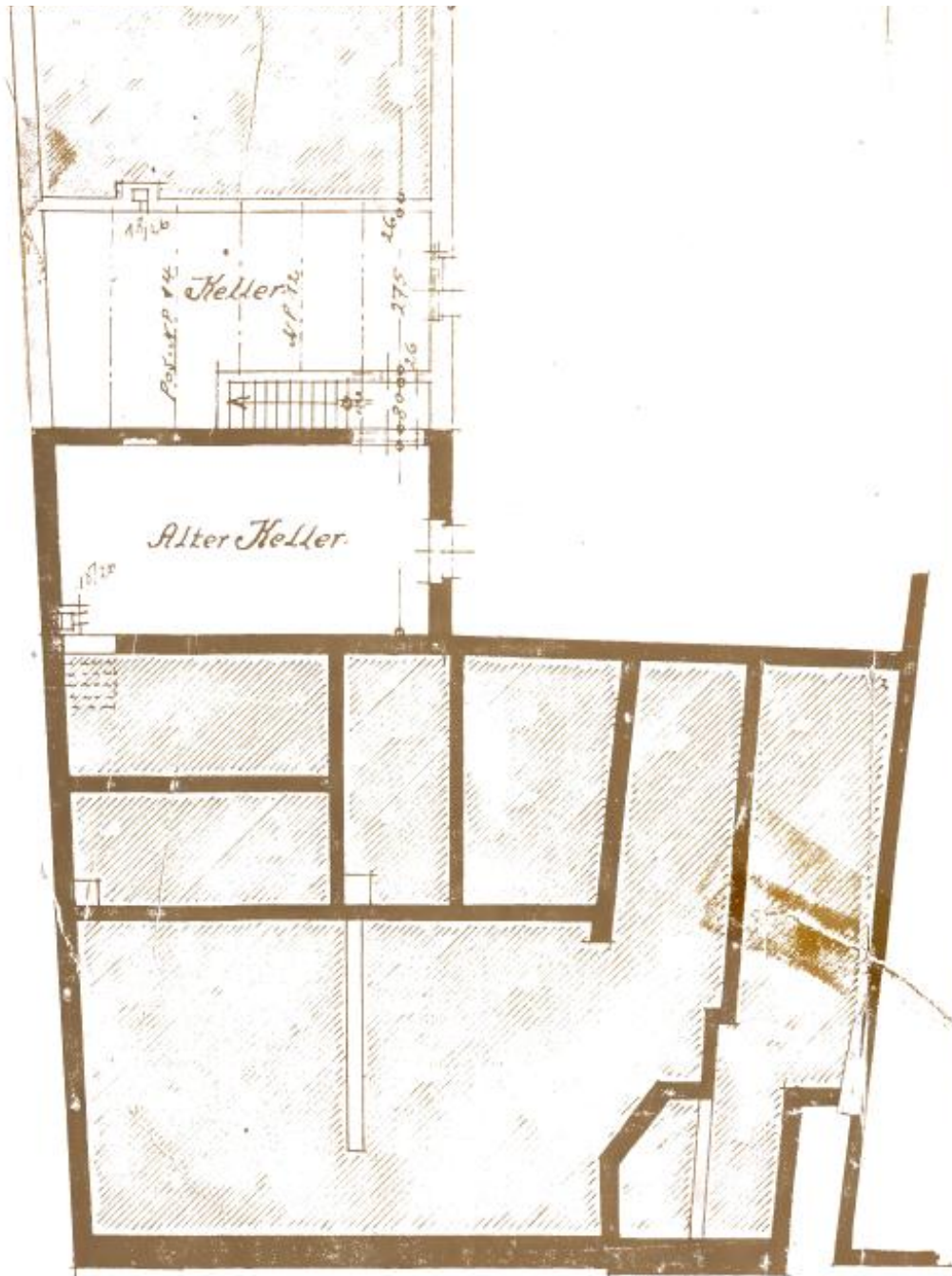


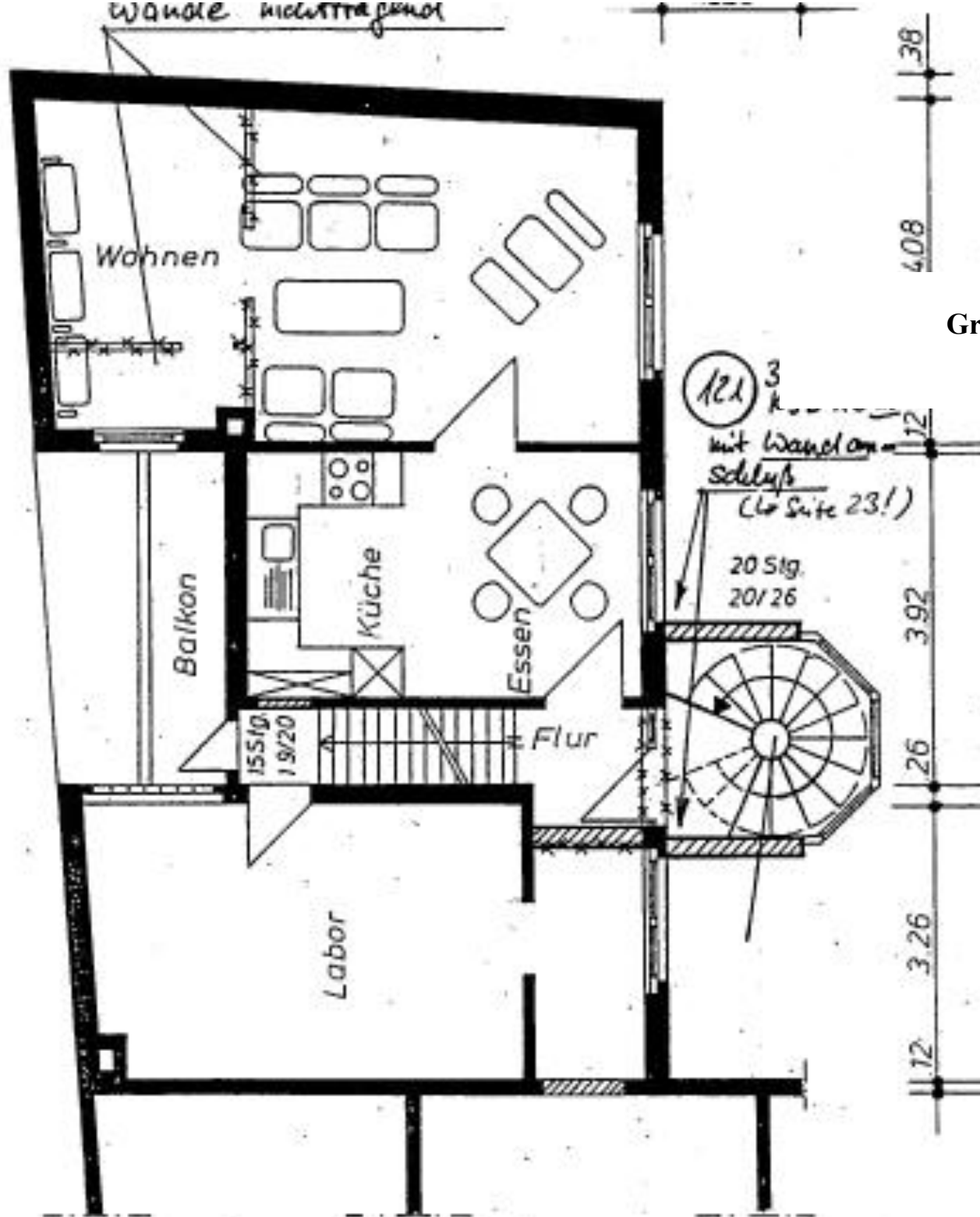
Das Objekt ist stark renovierungsbedürftig und kann mit etwas handwerklichem Geschick zu einer beständigen Wertanlage ausgebaut werden.



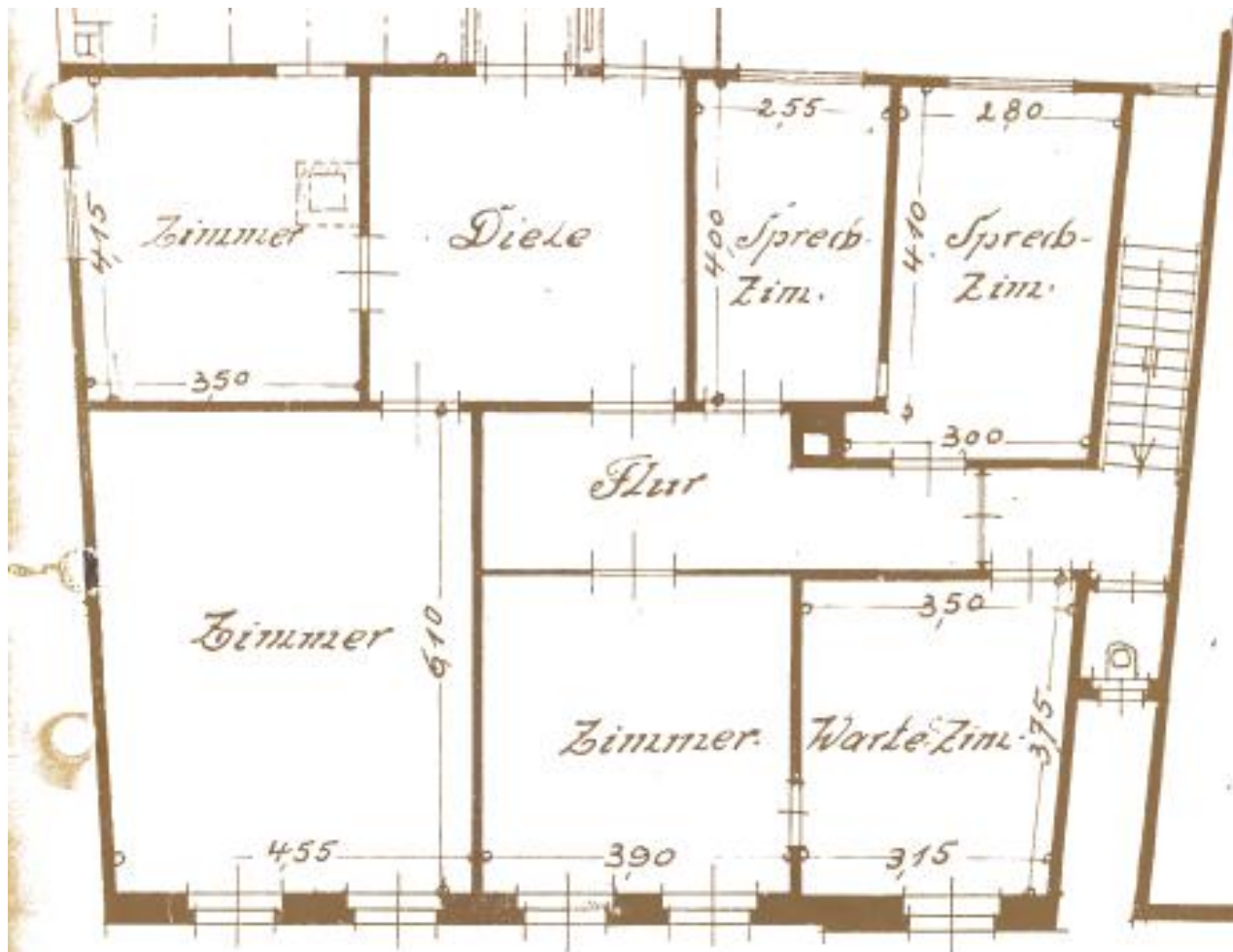


Grundriss Untergeschoss





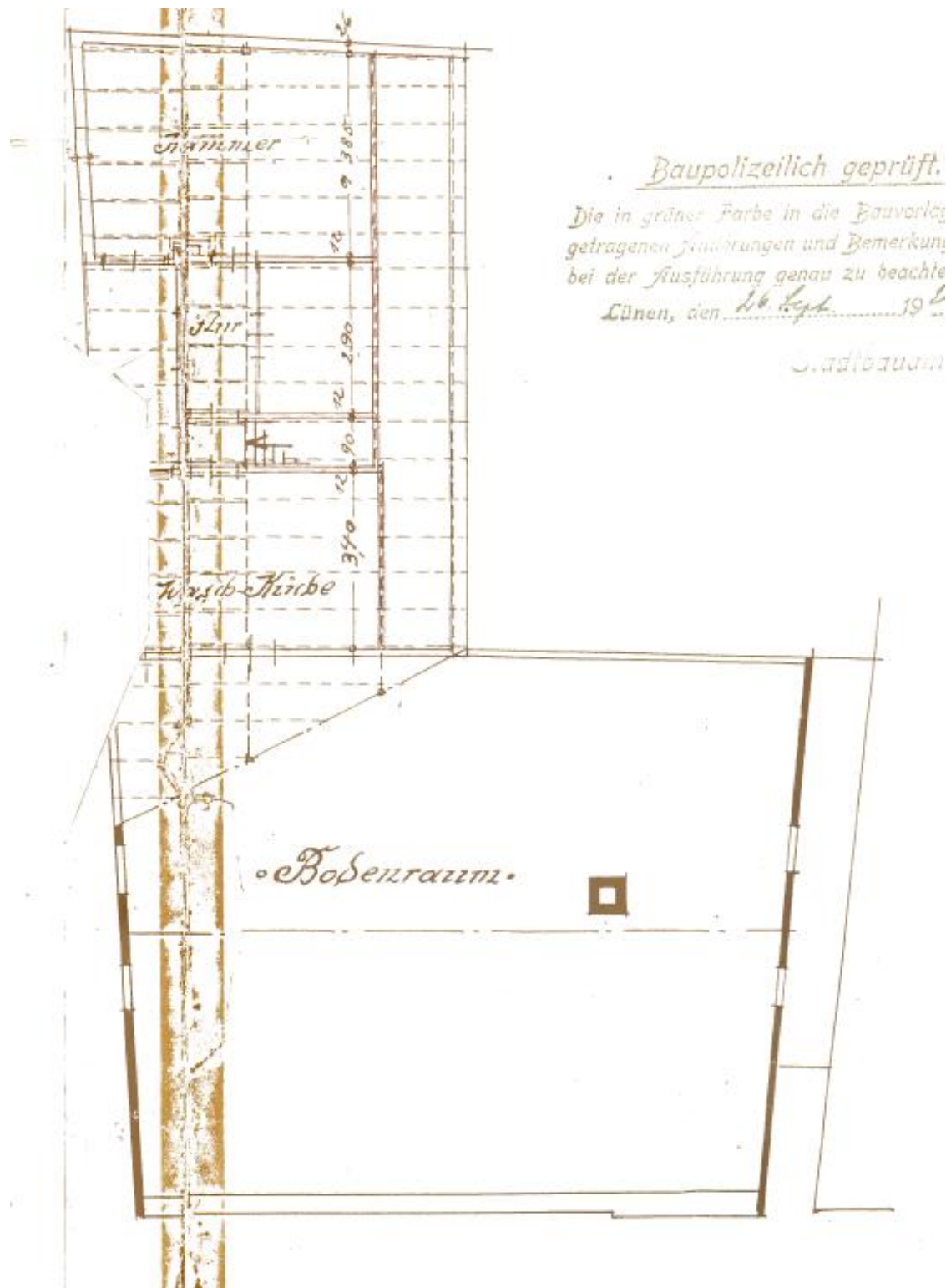
Grundriss 1. Obergeschoss



Grundriss 1. Obergeschoss

• Obergeschoss •

Grundriss Dachgeschoss







Lage:

Lünen ist mit rund 90.000 Einwohnern die größte Stadt im Kreis Unna.

Dieses Objekt befindet sich in beliebter und direkter Fußgängerzonen-Lage von Lünens Zentrum. Diese attraktive Wohn- und Geschäftslage sichert die Werthaltigkeit dieser Kapitalanlage.

Einkaufsmöglichkeiten, Anbindungen an den örtlichen und überregionalen Bus- und Bahnverkehr sowie die Lüner Innenstadt sind fußläufig zu erreichen.

Die guten Verkehrsanbindungen an die umliegenden Autobahnen A 1, A2 und A 45 sowie an die B236 und B 54 machen den Standort besonders attraktiv.

Der Kaufpreis: 490.000 €

zzgl. 3,57 % Käuferprovision inkl. 19% MwSt.

Bei den vorstehenden objektbezogenen Angaben handelt es sich um solche des Verkäufers. Für die Vollständigkeit und Richtigkeit dieser Angaben schließen wir jegliche Haftung aus.



von Bohlen Immobilien GmbH & Co. KG
Lange Straße 79, 44532 Lünen
Tel. 02306-6993 Fax 02306-9107797
Mail: info@vonbohlenimmobilien.de
Internet: www.vonbohlenimmobilien.de

© copyright - Alle Rechte vorbehalten



Bitte beachten Sie:

Unsere Angebote und Mitteilungen sind freibleibend und unverbindlich und nur für Ihren persönlichen Gebrauch bestimmt. Sie sind vertraulich zu behandeln, eine Weitergabe an Dritte ist nicht gestattet. Mit dem Abschluss eines durch unseren Nachweis oder unsere Vermittlung zustande gekommenen Kauf-, Miet- oder sonstigen Vertrages ist die ortsübliche Gebühr des Landesverbandes Nordrhein Westfalen Immobilienverband Deutschland (IVD) zu zahlen.

Ist das nachgewiesene Objekt bereits anderweitig angeboten, so ist dies unserer Firma unverzüglich mitzuteilen. Unterbleibt diese Benachrichtigung, so gilt unser Nachweis als anerkannt und verpflichtet Sie bei Vertragsabschluss zur Zahlung der ortsüblichen Gebühr.

Unsere Pflichten ergeben sich aus den Gesetzen und Gebräuchen unseres Berufsstandes. Unsere Angaben erfolgen nach bestem Wissen und Gewissen ohne Haftung für Größe, Güte und Beschaffenheit des Objektes. Daher ist bei allen Angeboten Irrtum und anderweitige Verwertung vorbehalten.

Es gelten die vom Landesverband Nordrhein-Westfalen zusammengestellten ortsüblichen Courtagen und Gebühren des Fachverbandes Nordrhein Westfalen im Immobilienverband Deutschland (IVD).

Bitte beachten Sie:

Unsere Angebote und Mitteilungen sind freibleibend und unverbindlich und nur für Ihren persönlichen Gebrauch bestimmt. Sie sind vertraulich zu behandeln, eine Weitergabe an Dritte ist nicht gestattet. Mit dem Abschluss eines durch unseren Nachweis oder unsere Vermittlung zustande gekommenen Kauf-, Miet- oder sonstigen Vertrages ist die ortsübliche Gebühr des Landesverbandes Nordrhein Westfalen Immobilienverband Deutschland (IVD) zu zahlen.

Ist das nachgewiesene Objekt bereits anderweitig angeboten, so ist dies unserer Firma unverzüglich mitzuteilen. Unterbleibt diese Benachrichtigung, so gilt unser Nachweis als anerkannt und verpflichtet Sie bei Vertragsabschluss zur Zahlung der ortsüblichen Gebühr.

Unsere Pflichten ergeben sich aus den Gesetzen und Gebräuchen unseres Berufsstandes. Unsere Angaben erfolgen nach bestem Wissen und Gewissen ohne Haftung für Größe, Güte und Beschaffenheit des Objektes. Daher ist bei allen Angeboten Irrtum und anderweitige Verwertung vorbehalten.

Es gelten die vom Landesverband Nordrhein-Westfalen zusammengestellten ortsüblichen Courtagen und Gebühren des Fachverbandes Nordrhein Westfalen im Immobilienverband Deutschland (IVD).

Allgemeine Geschäftsbedingungen der von Bohlen Immobilien GmbH & Co. KG

Sämtliche Angebote erfolgen auf der Basis unserer Geschäftsbedingungen. Diese werden vom Empfänger anerkannt, sofern er von unseren Angeboten Gebrauch macht. Beispielsweise durch Anforderung von Exposés oder auch in Form von Mitteilungen (schriftlich oder mündlich) über betreffende Immobilien.

§ 1 Angebot und Angaben

Das Immobilienangebot der Maklerfirma von Bohlen Immobilien GmbH & Co. KG und das durch diese erstellte Exposé ist aufgrund der vom Anbieter erteilten Auskünfte, Unterlagen und Angaben gefertigt worden. Eine Überprüfung dieser Angaben durch von Bohlen Immobilien GmbH & Co. KG erfolgt nicht, insofern kann keine Gewähr für die Richtigkeit übernommen werden.

Der Käufer bzw. Mieter ist deshalb vor Vertragsabschluss verpflichtet, diese Angaben selbst zu überprüfen.

Unser Immobilienangebot ist ausschließlich für den Angebotsempfänger bestimmt. Es ist vertraulich zu behandeln und darf nicht an Dritte weitergegeben werden. Eine Weitergabe jeglicher Daten ohne unsere Zustimmung verpflichtet den Angebotsempfänger zur Zahlung der vollen Provision, wenn der Dritte, an den unser Angebot weitergegeben wurde, den Vertrag abschließt.

Ist dem Angebotsempfänger unser angebotenes Objekt nachweislich bereits bekannt, ist uns dies schriftlich innerhalb von fünf Werktagen anzuzeigen. Erfolgt keine Mitteilung, so wird keine Vorkenntnis vorausgesetzt.

§ 2 Kontaktaufnahme

Die Kontaktaufnahme mit dem Anbieter ist stets über uns einzuleiten.

Eine Innenbesichtigung darf nur mit uns gemeinsam erfolgen, in Ausnahmefällen aber nur mit ausdrücklicher Genehmigung durch uns und im Einvernehmen mit dem Anbieter.

§ 3 Provisionsanspruch

Die Tätigkeit der Maklerfirma von Bohlen Immobilien ist auf den Nachweis und/oder die Vermittlung von Verträgen gerichtet. Eine Mitursächlichkeit durch von Bohlen Immobilien GmbH & Co. KG ist ausreichend.

Die Provision berechnet sich nach dem Wirtschaftswert des Vertrages unter Berücksichtigung aller damit zusammenhängenden Nebenabreden und Ersatzgeschäften. Der Anspruch auf Provision entsteht, sofern durch unsere Nachweis- oder Vermittlertätigkeit ein Vertrag zustande kommt. Der Provisionsanspruch entsteht ebenfalls, wenn Familienangehörige oder ein mit dem Auftraggeber in wirtschaftlichem Zusammenhang stehender Dritter von dem Immobilienangebot durch Abschluss eines Vertrages Gebrauch macht.

Der Provisionsanspruch ist ebenfalls entstanden, sofern aus wirtschaftlichen, rechtlichen oder sonstigen Überlegungen neben dem angebotenen Vertrag oder statt eines solchen ein anderer zustande kommt. (z.B. Mietkauf, Mietvertrag, Kaufvertrag..)

Mehrere Auftraggeber haften für die vereinbarte Provision als Gesamtschuldner.

Der Provisionsanspruch bleibt dem Grunde nach bestehen, auch wenn ein Vertrag oder Vertragsteil aufgrund rechtlicher Möglichkeiten gekündigt oder rück abgewickelt wird. Auch eine nachträgliche Entgeltsminderung bleibt vom Provisionsanspruch unberührt.

Die Provision ist bei Vertragsabschluss fällig, unabhängig von den im Vertrag vereinbarten Zahlungsmodalitäten.

Unsere Maklerprovision beträgt:

Bei Abschluss eines notariellen Kaufvertrages wird die marktübliche Provision in Höhe von 3,57 % aus dem Kaufpreis, d.h. 3 % zzgl. der gesetzl. USt berechnet.

Bei Vermietungsverträgen 2 Monatsmieten zzgl. der gesetzlichen USt.

§ 4 Informationspflicht

Der Auftraggeber ist verpflichtet, uns unverzüglich schriftlich über den Abschluss eines Hauptvertrages zu informieren, und uns eine Kopie zuzusenden. Wir sind berechtigt, beim Vertragsabschluss anwesend zu sein, ein Termin ist uns deshalb rechtzeitig mitzuteilen.

§ 5 Doppeltätigkeit

Es ist uns auch gestattet, für den anderen Vertragsteil provisionspflichtig tätig zu werden.

§ 6 Schriftform

Die Kündigung des Maklervertrages bedarf der Schriftform. Abweichungen zu diesen Geschäftsbedingungen sind ebenfalls schriftlich zu vereinbaren.

§ 7 Haftung

Wir haften aufgrund der gesetzlichen Bestimmungen, die auf Vorsatz oder grober Fahrlässigkeit der von Bohlen Immobilien GmbH & Co. KG einschließlich unserer Erfüllungsgehilfen beruhen. Eine Gewähr für die durch uns angebotenen Objekte und die Bonität der vermittelten Vertragspartner wird nicht übernommen.

§ 8 Gerichtsstand

Soweit eine gesetzliche Gerichtsstandvereinbarung zulässig ist, gilt Lünen als Gerichtsstand vereinbart.

§ 9 Auftragnehmer

von Bohlen Immobilien GmbH & Co. KG
Lange Straße 79
44532 Lünen

§ 10 Salvatorische Klausel

Sollte eine oder mehrere Bestimmungen dieser allgemeinen Geschäftsbedingungen unwirksam sein oder werden, wird dadurch die Wirksamkeit der übrigen Bestimmungen nicht berührt. An die Stelle unwirksamer Bestimmungen treten die einschlägigen gesetzlichen Vorschriften, oder eine durch die Parteien ersetzte Regelung, die den wirtschaftlichen Interessen am nächsten kommt und die den übrigen Regelungen nicht zuwider läuft.