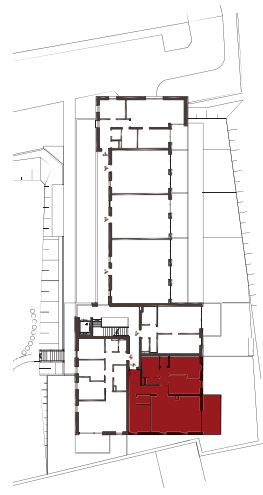
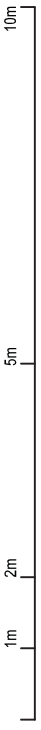
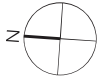
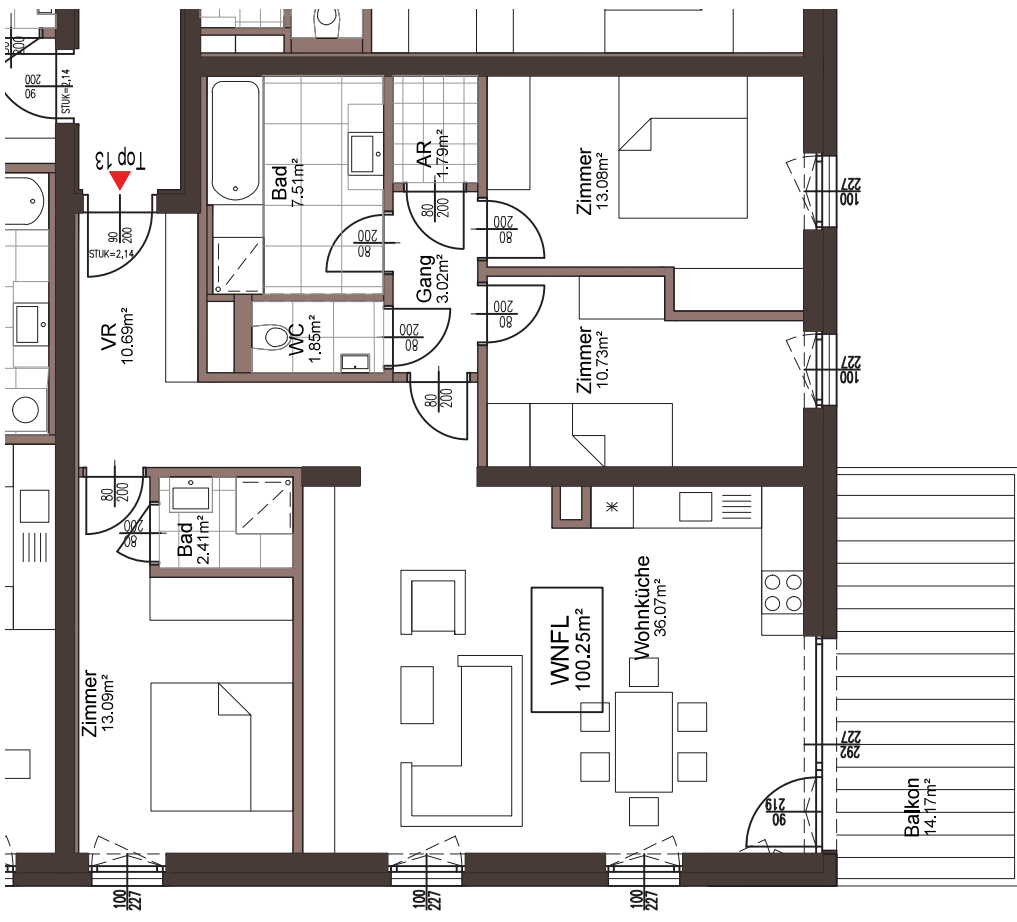


**Bauteil III | Top 13 | OG**

- Wohnküche 36,07 m<sup>2</sup>
- Zimmer 10,73 m<sup>2</sup>
- Zimmer 13,08 m<sup>2</sup>
- Zimmer 13,09 m<sup>2</sup>
- Bad 2,41 m<sup>2</sup>
- Bad 7,51 m<sup>2</sup>
- WC 1,85 m<sup>2</sup>
- AR 1,79 m<sup>2</sup>
- Gang 3,02 m<sup>2</sup>
- Vorraum 10,69 m<sup>2</sup>

**Wohnfläche 100,25 m<sup>2</sup>**  
**Terrassenfläche/Balkonfläche 14,17 m<sup>2</sup>**



Hinsichtlich der Boden- und Wandbeläge, sowie der Elektro-, Sanitär-, & sonstigen Ausstattung gilt ausschließlich die jeweils aktuelle Bau- & Ausstattungsbeschreibung, sonstige Einrichtungsgegenstände dienen nur der Veranschaulichung und werden nicht geliefert. Planmaße- und Höhenänderungen vorbehalten! Notizen sind nicht für die Bestellung von Einbaumöbeln verwendbar, Naturmaße erforderlich!