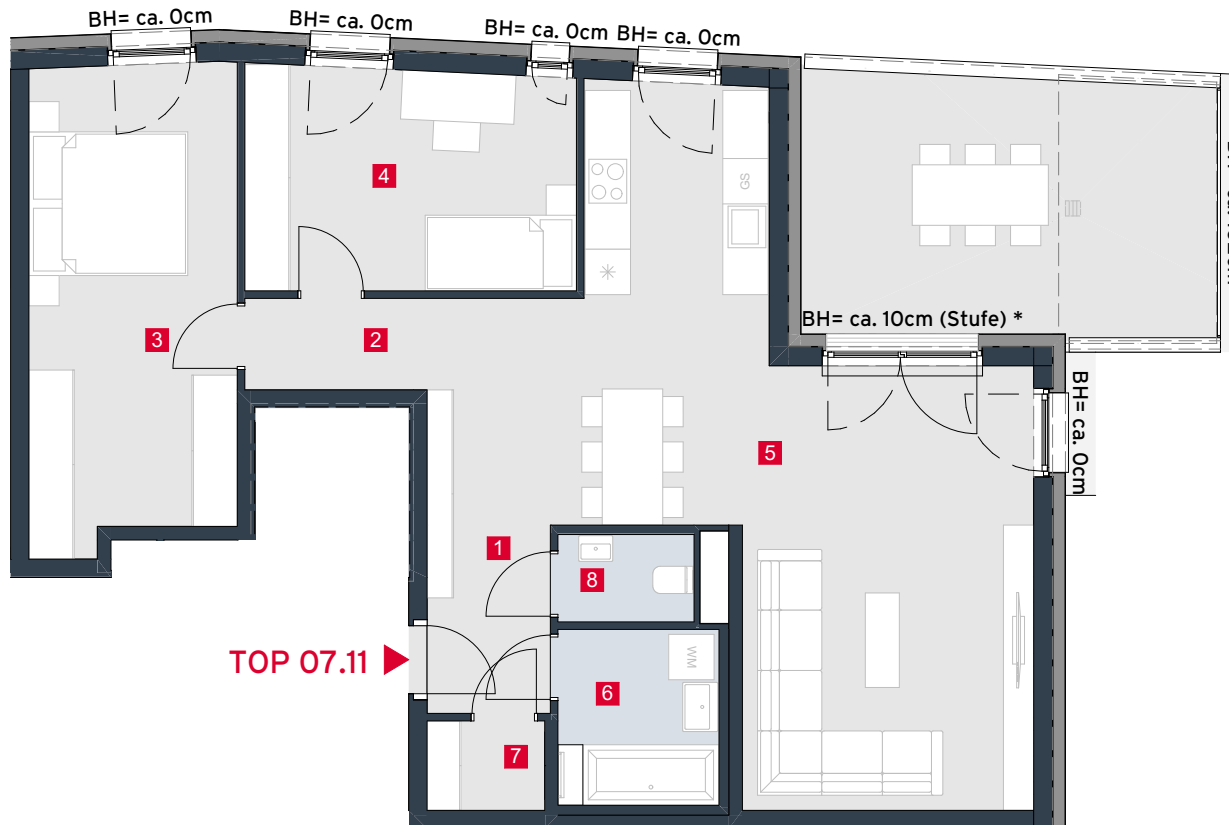


## HAUS 07 TOP 11

Wohnfläche	88,16m <sup>2</sup>
Balkon	6,84m <sup>2</sup>
Terrasse	12,12m <sup>2</sup>
Kellerabteil 47	5,89m <sup>2</sup>

1	Vorraum	3,91m <sup>2</sup>
2	Gang	2,83m <sup>2</sup>
3	Zimmer	17,77m <sup>2</sup>
4	Zimmer	12,33m <sup>2</sup>
5	Wohnküche	42,47m <sup>2</sup>
6	Bad	4,92m <sup>2</sup>
7	AR	1,95m <sup>2</sup>
8	WC	1,98m <sup>2</sup>

Achauerstraße / Arbeitergasse  
2333 Leopoldsdorf



Die in der Plandarstellung dargestellte Möblierung ist schematisch und dient ausschließlich zur Illustration. Diese Darstellungen sind unverbindliche Plankopien. Der Planung und Ausführung sind Änderungen vorbehalten. Es gilt die Bau- und Ausstattungsbeschreibung. Sämtliche Maße sind Rohbaumaße.  
Planstand Februar 2023



\* FOK Terrasse = FOK Wohnung ca. +22cm

A4 | M 1:100 BH = Brüstungshöhe



### VERKAUF

Luca Vogelsinger  
Tel. +43 1 715 00 30- 3228  
Mobil +43 664 834 81 38  
luca.vogelsinger@rhomberg.com  
www.rhomberg.com