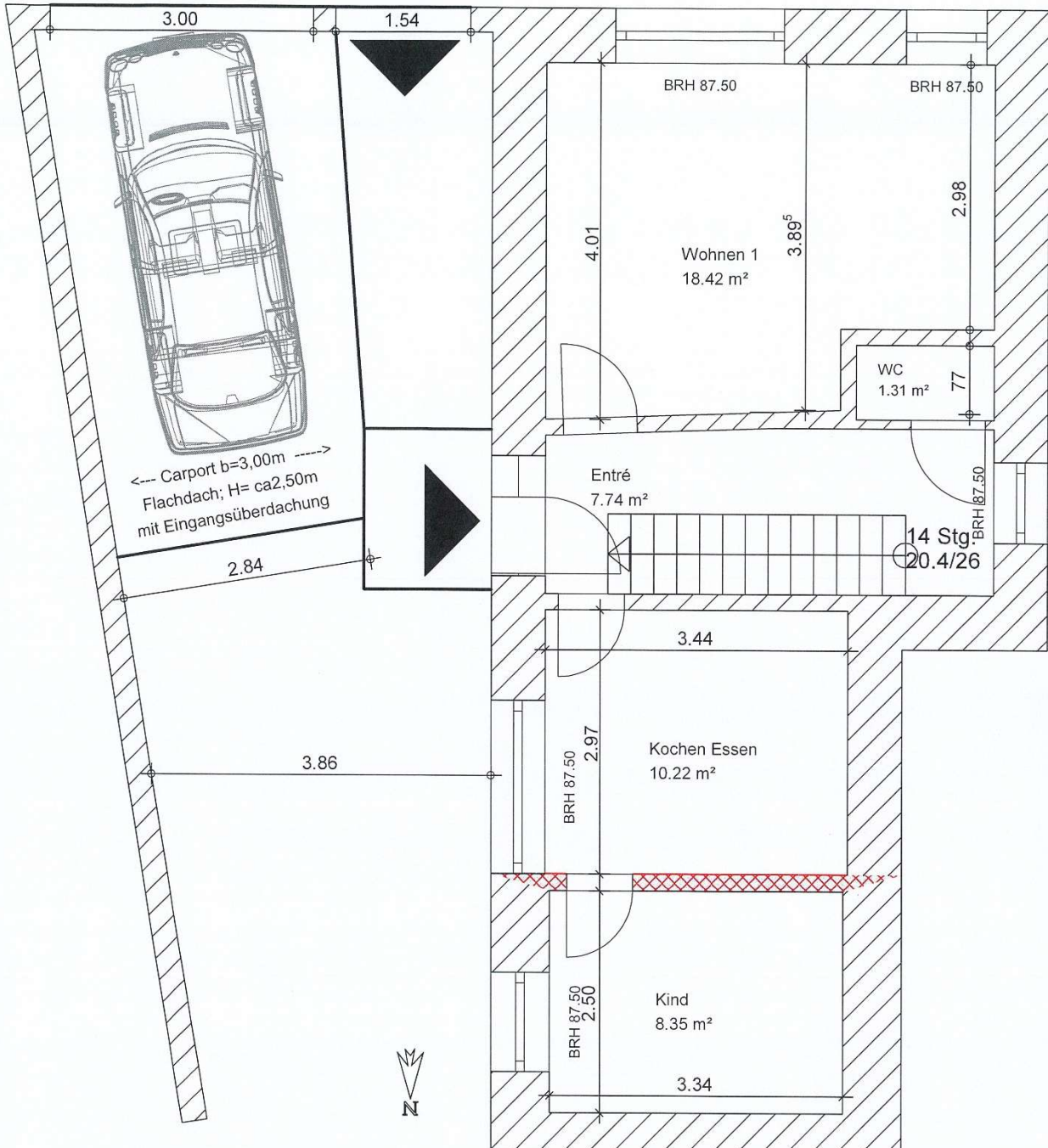


GRUNDRISS ERDGESCHOSS NACH UMBAU

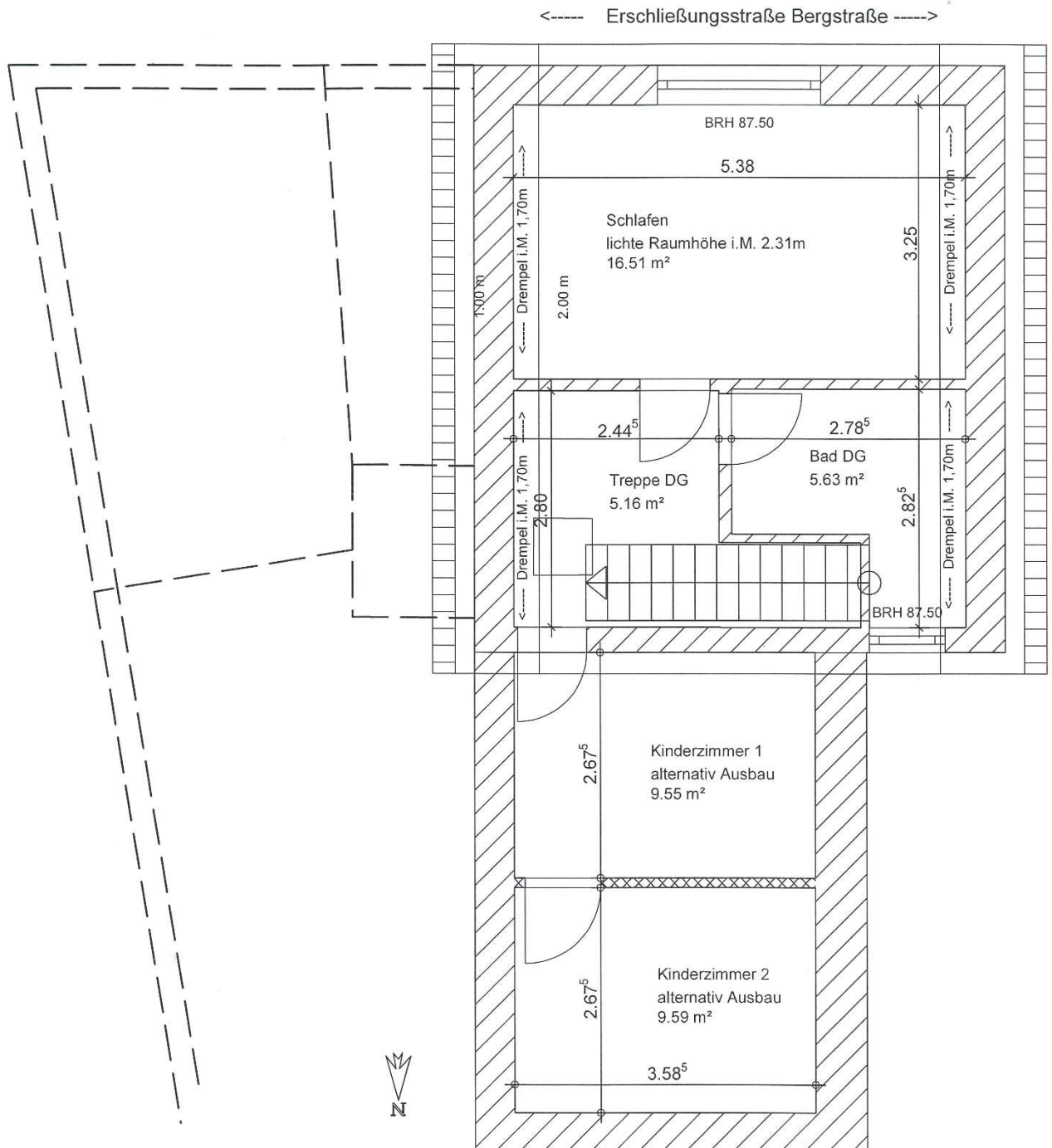
<----- Erschließungsstraße Bergstraße ----->



Bestandsobjekt:
Bergstraße 6 Alsleben

Anbau
Heizung u. AWR

GRUNDRISS DACHGESCHOSS NACH UMBAU



Bestandsobjekt:
Bergstraße 6 Alsleben

Anbau
Heizung u. AWR

WOHNFLÄCHENBERECHNUNG NACH UMBAU

ERDGESCHOSS

Wohnen	18,42	m ²	
Gäste-WC	1,31	m ²	
Entré	7,74	m ²	
Kochen/Essen	10,22	m ²	
Kind	8,35	m ²	
Wohnfläche EG	46,04	m²	46,04 m²

DACHGESCHOSS

Schlafen	16,51	m ²	
Bad	5,63	m ²	
Treppe DG	5,16	m ²	
Kind 2	9,55	m ²	
Kind 3	9,59	m ²	
Wohnfläche DG	46,44	m²	46,44 m²
Wohnfläche gesamt EG+DG			92,48 m²

Nutzfläche

Keller	ca. 12,00 m ²
Heizungsraum	ca. 8,00 m ²
Schuppen I (evtl. künftig Werkstatt)	ca. 6,00 m ²
Schuppen II (evtl. künftig Garage/Carport)	ca. 30,00 m ²

