

Mehrfamilienhaus Weizenstraße 4
72184 Eutingen im Gäu

Haus 2 - Wohnung 3
 Erdgeschoss - 1,5 Zimmer

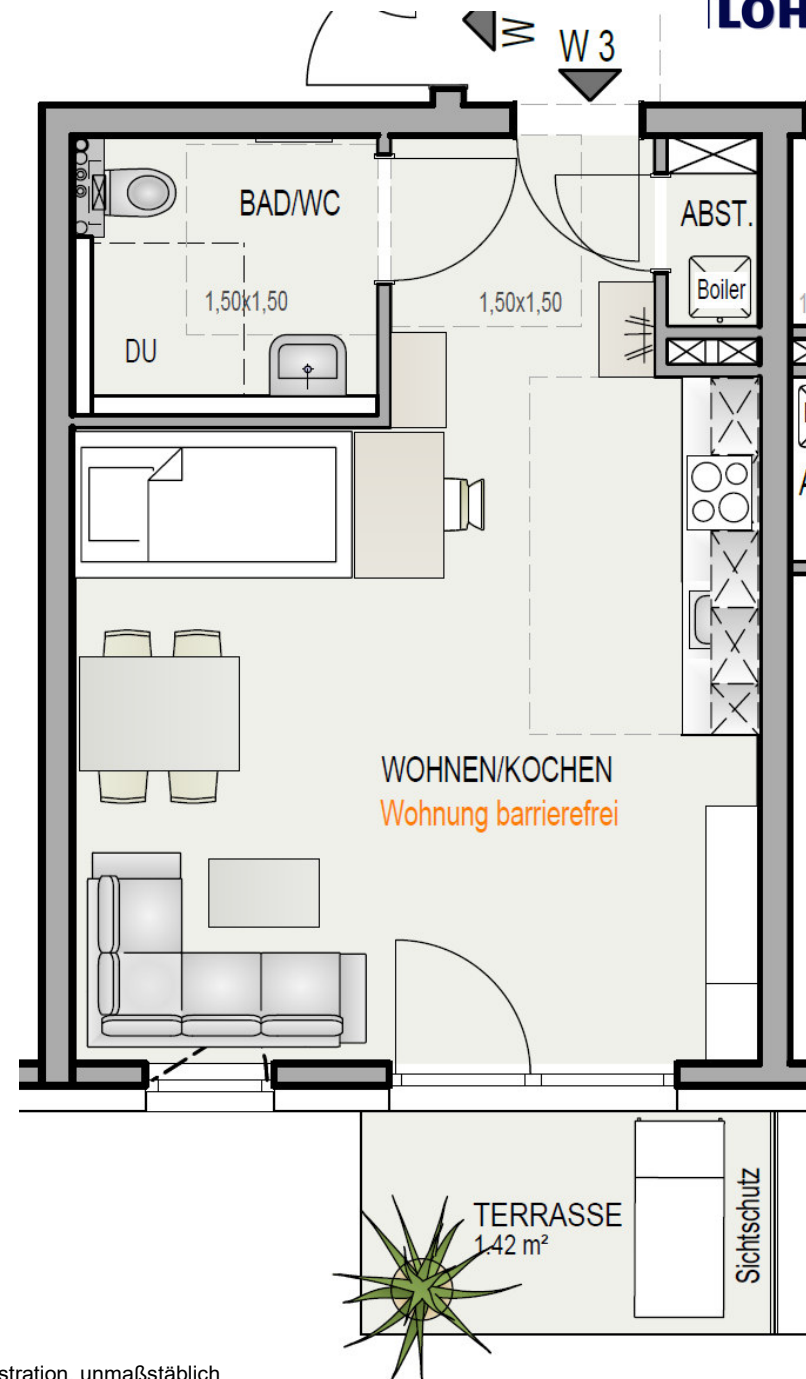
W3 - H2 (barrierefrei)

Wohnen/Kochen/Schlafen	31,70 m ²
Bad/WC	4,87 m ²
Abst.	1,02 m ²
Terrasse (1/2)	2,84 m ²
Gesamtwohnfläche	40,43 m²

Abstellraum A2/3 im EG 2,23 m²

Wohn- und Nutzfläche **42,66 m²**

Wohnfläche gemäß Wohnflächenverordnung
 Balkone / Terrassen / Wintergärten zu 50%



Unverbindliche Illustration, unmaßstäblich