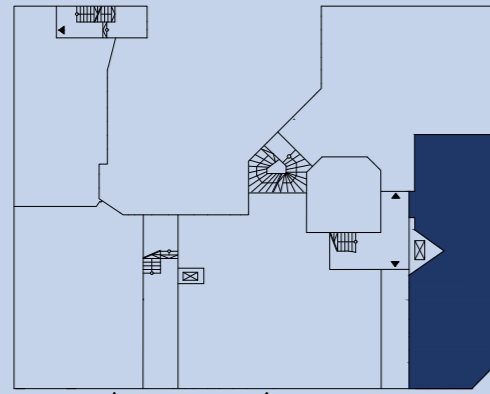


BEAUX

# GE 04

SCHLÜTERSTRASSE 29  
2-RAUM-GEWERBE  
VORDERHAUS, ERDGESCHOSS RECHTS  
NUTZFLÄCHE 86,19 M<sup>2</sup>



SCHLÜTERSTRASSE

NIEBUHRSTRASSE

Gesamtnutzfläche

86,19 m<sup>2</sup>

Z ZIEGERT

