

Ihr persönlicher Ansprechpartner  
CAPERA Immobilien Service GmbH Büro Dresden  
Bertolt-Brecht-Allee 24  
01309 Dresden  
Herr Moritz Schmitt  
Tel.: 03518524303-6  
m.schmitt@capera-immobilien.de



\*\* Moderne 1-Raum-Wohnung \* Toplage am Altmark \* Dachgeschoss  
+ EBK + Loggia + Tiefgarage & mehr! \*\*

## Objektdetails

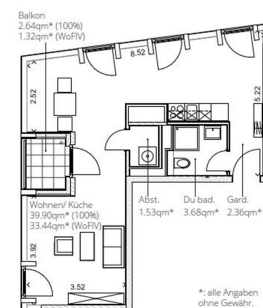
Objekt:	01067 Dresden, Kramergasse 10
Objekt-Nr.:	17512-209
Nettokaltmiete:	656,00 €
Nebenkosten:	100,00 €
Heizkosten:	82,00 €
Gesamtmiete:	838,00 €
Kaution:	3 Kaltmieten

## Weitere Details

Wohnungstyp:	1-Zimmer Wohnung
Wohnfläche:	ca. 42 m <sup>2</sup>
Bezugsfrei ab:	nach Vereinbarung
Baujahr:	2020
Zimmeranzahl:	1
Objektzustand:	Neuwertig
Dachgeschoß:	Ja
Parkplatz:	Ja
Aufzug:	Ja
Balkon / Terrasse:	Ja
Einbauküche:	Ja



Objektbild



Grundriss



Wohnzimmer

## Objektbeschreibung

Das neu errichtete Objekt MK4, in der Kramergasse, bietet eine Palette von Alleinstellungsmerkmalen. Nicht nur, dass das Objekt unmittelbar an der Kreuzkirche gelegen ist macht es zu einer wahren Besonderheit. Die Wohnung überzeugt auch durch einen originellen Grundriss sowie eine hochwertigen und modernen Ausstattung.

Die 1-Raum-Wohnung im 7. Obergeschoss (Dachgeschoss) bietet Ihnen 42,33m<sup>2</sup> Wohnfläche.

## Ausstattung

CAPERA - einziehen und wohlfühlen!

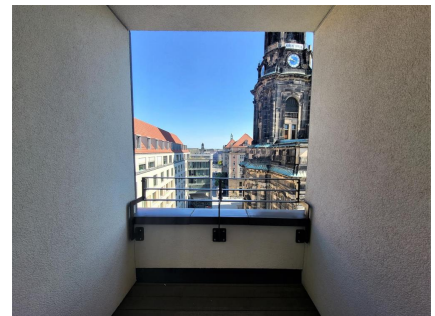
- hochwertige Einbauküche mit Markengeräten
  - modernes Badezimmer mit bodengleicher Dusche & Handtuchheizkörper
  - Abstellkammer mit Waschmaschinenanschluss
  - gemütliche Loggia
  - Fußbodenheizung mit Raumtemperaturregler in jedem Raum
  - Echtholzparkettboden
  - Verdunklungsrollläden an allen Fenstern sowie Balkontür
  - Highspeed Internet
  - Energieeffizienter Neubau
- TG - Stellplätze können optional zusätzlich angemietet werden.

## Lage und Infrastruktur

Das in der direkten Innenstadt gelegene Objekt MK4 bietet das Wohnen Vis-a-vis historischer Kulturbauten. Außerdem zeichnet es sich durch die unmittelbare Verkehrsanbindung in jegliche Bezirke Dresdens und darüber hinaus durch fußläufige Entfernung zum Hauptbahnhof aus. Der Große Garten bietet als Pendant zur Innenstadt den Ausgleich in der Natur. Auch die Elbe mit dem berühmten Elbradweg ist kurzfristig zu erreichen.



Schlafzimmer



Musterbild Loggia



Bad mit Regendusche

**Ihr persönlicher Ansprechpartner**  
CAPERA Immobilien Service GmbH Büro Dresden  
Bertolt-Brecht-Allee 24  
01309 Dresden  
Herr Moritz Schmitt  
Tel.: 03518524303-6  
m.schmitt@capera-immobilien.de



Einkaufsmöglichkeiten sowie die Möglichkeit der Freizeitgestaltung können geradeswegs auf der Prager Straße bedient werden. Diese zeichnet sich durch diverse Kaufhäuser, Kinos, Restaurants und der Gleichen aus.

## Sonstiges

---

Für weitere Informationen oder Terminvereinbarungen erreichen Sie uns gerne telefonisch oder per E-Mail.

Wir freuen uns auf Sie!



offene Wohnküche



Abstellkammer mit  
Waschmaschinenanschluss