

BERECHNUNG DER FLÄCHEN NACH *Wohnflächenverordnung*

Objekt: ETW, 50735 Köln



Datum: 10.12.2024

Ersteller: 1000hands AG

Wohnung	Lage	Mieter	Fläche nach Wohnflächenverordnung in m² Anrechenbare Gesamtfläche
WE 635	6.OG rechts mittig	...	31,16
		SUMME	31,16

BERECHNUNG DER FLÄCHEN nach Wohnflächenverordnung

Objekt: ETW, 50735 Köln

Lage: 6.OG rechts mittig
Wohnung: WE 635



Datum: 10.12.2024
Ersteller: 1000hands AG

Raum	Grundfläche	Anrechenbare Fläche	100%		50%		25%		0%	
			Grundfläche	Anrechenbare Fläche	Grundfläche	Anrechenbare Fläche	Grundfläche	Anrechenbare Fläche	Grundfläche	Anrechenbare Fläche
Wohnraum	20,09	20,09	20,09	20,09	--	--	--	--	--	--
Bad	3,08	3,08	3,08	3,08	--	--	--	--	--	--
Loggia	5,64	2,82	--	--	5,64	2,82	--	--	--	--
Eingang	2,60	2,60	2,60	2,60	--	--	--	--	--	--
Küche	2,57	2,57	2,57	2,57	--	--	--	--	--	--
SUMME	33,98	31,16								

1000hands AG
Hussitenstr. 32, 13355 Berlin

50735 Köln

Basisfläche		33,984
Anrechenbare Fläche		31,163

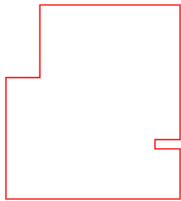
Beschreibung	Rechennachweis	Ergebnis
--------------	----------------	----------

6. Obergeschoss

Basisfläche		33,984
Anrechenbare Fläche		31,163

Bad

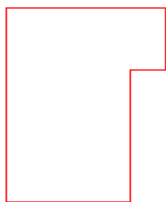
50735 Köln



Basisfläche		3,077
Anrechenbare Fläche		3,077
WoFIV 100%	3.077 *1	3,077
A1 (II):	0.327 * 1.280	0,418
A2 (II):	1.077 * 2.038	2,196
A3 (II):	0.239 * 1.412	0,337
A4 (II):	0.239 * 0.526	0,126

Eingang

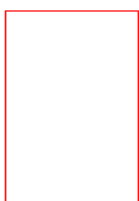
50735 Köln



Basisfläche		2,604
Anrechenbare Fläche		2,604
WoFIV 100%	2.604 *1	2,604
A1 (II):	0.658 * 1.499	0,986
A2 (II):	1.380 * 1.172	1,617

Küche

50735 Köln



Basisfläche		2,568
Anrechenbare Fläche		2,568
WoFIV 100%	2.568 *1	2,568
A1 (II):	1.260 * 2.038	2,568

Loggia
50735 Köln



Basisfläche		5,642
Anrechenbare Fläche		2,821
WoFIV 50%	$5.642 * 0.5$	2,821
A1 (II):	$0.090 * 0.460$	0,041
A2 (II):	$3.875 * 1.435$	5,559
A3 (II):	$0.090 * 0.460$	0,041

Wohnraum
50735 Köln



Basisfläche		20,092
Anrechenbare Fläche		20,093
WoFIV 100%	$20.092 * 1$	20,093
A1 (II):	$4.275 * 4.700$	20,092

Zerlegungsformel:

(I) Dreieck:	$0.5 * A * H$
(II) Rechteck:	$A * B$
(III) Trapez:	$0.5 * (A + B) * H$
(IV) Bogensegment:	$0.5 * R * R * (ALPHA - Sin(ALPHA))$
	Linearwerte werden in Meter angezeigt
	Flächenwerte werden in Quadratmeter angezeigt
	Winkel werden im Bogenmaß-Format angezeigt.

Zertifikat

Die 1000hands AG, Fachbetrieb für Vermessung, CAD und Flächenberechnung, bestätigt:

Für das Objekt

ETW

50735 Köln

wurde am **10.12.2024** eine Flächenberechnung **auf der Basis von Bauplänen des Auftraggebers** durchgeführt.

Die ermittelte Wohnfläche nach der aktuellen Wohnflächenverordnung beträgt:

31,16 m² Wohnfläche nach WoFIV

Die Berechnung wurde von staatlich geprüften Vermessungsingenieuren und -technikern durchgeführt.

Die Richtigkeit der Flächenberechnung bestätigen:



Dipl.-Ing. Arch. (TU) Carmen Behrends
Projektleiterin



Dipl.-Vermessungsingenieur Daniel Jenisch
Leitung Vermessung



Dipl. Bau-Ing. Raik Lehnhardt
Leitung Flächenberechnungen



1000hands AG
Hussitenstraße 32
13355 Berlin
030 609 8445 23
www.1000hands.de

Zertifikat