

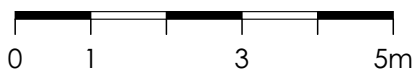
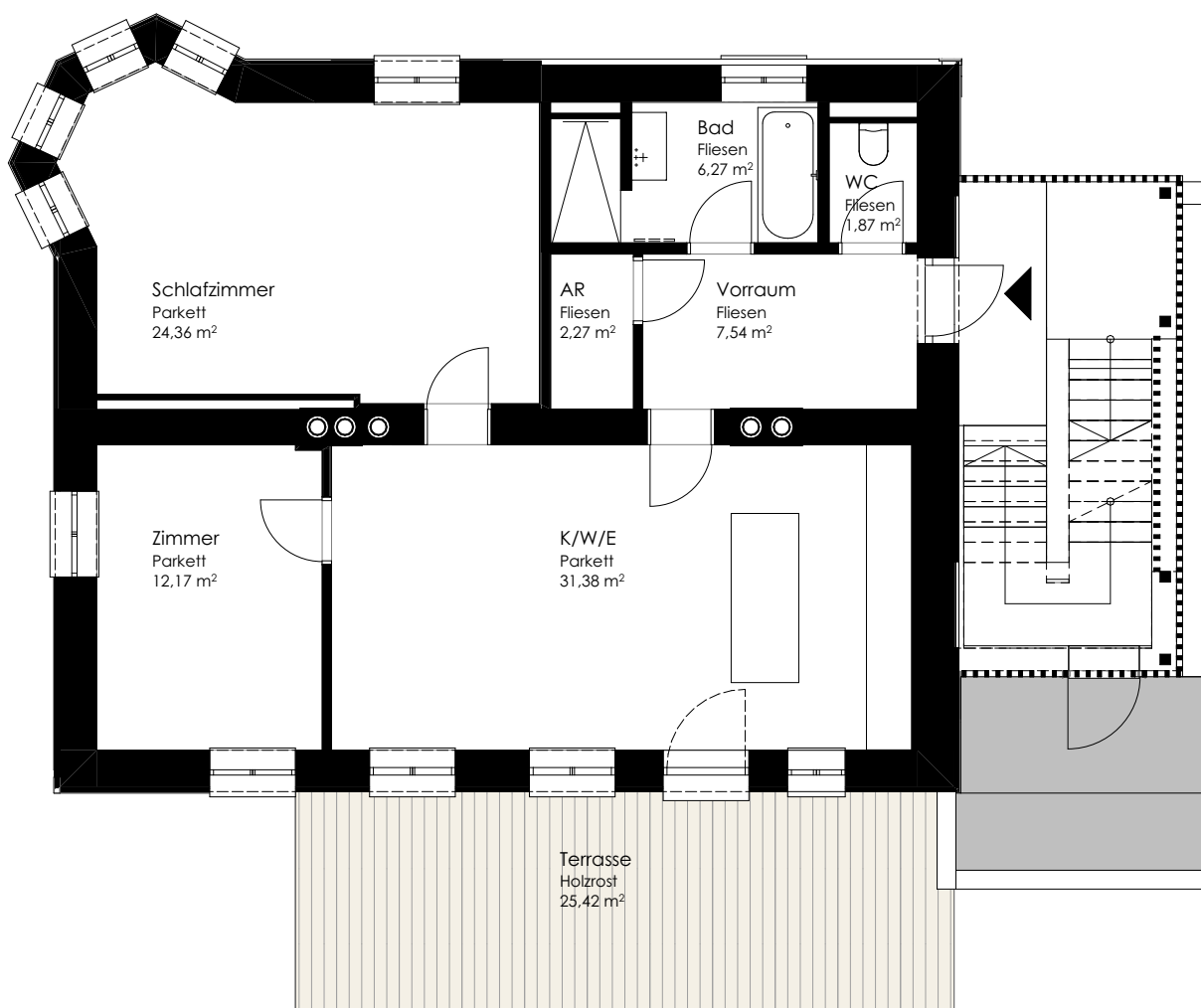
## TOP 1

### Erdgeschoss

Vorraum	7,54m <sup>2</sup>
WC	1,87m <sup>2</sup>
Bad	6,27m <sup>2</sup>
AR	2,27m <sup>2</sup>
Schlafzimmer	24,36m <sup>2</sup>
Zimmer	12,17m <sup>2</sup>
K/W/E	31,38m <sup>2</sup>

Terrasse ca.	25,42m <sup>2</sup>
Kellerabteil ca.	10,00m <sup>2</sup>

**Gesamtfläche: 85,86m<sup>2</sup>**



**ARCHITEKTURBÜRO SAILER ZT GMBH**



Architekt Dipl.-Ing. Paul Sailer  
5350 Strobl | Bahnstraße 5  
+43/6137/20423 | office@architekt-sailer.at

**Top 1**

053\_Forsthaus Scharfling  
Verkaufspläne  
053\_vp\_001 / aw / ps  
10.12.2025