



ORCHIDEENQUARTIER
BUXTEHUDE

HBI



HAUS B4, WOHNUNG 30

Moosbeerenweg 12, 21614 Buxtehude

2 Zimmer, ca. 61,70 m² Wfl., Erdgeschoss, re.

EXKLUSIVE AUSSTATTUNG:

- **Energieeffizientes Wohnen durch klimafreundlichen Neubau** (PV-Anlage, Fernwärme mit Biogasanteil, Abwärme u.v.m.)
- **Barrierefreiheit** (bodengleiche Dusche, Aufzug u.v.m.)
- Fenster mit elektrischen **Außenrollläden**
- **Fußbodenheizung** in allen Räumen
- Hochwertige **Einbauküche** mit Markengeräten
- Duschbad mit beleuchtetem **Kristallspiegel, Regendusche, Duschtür aus Echtglas**
- **Design-Plankenbelag** in Holzoptik
- Großzügige **Terrassen und Balkone**
- Abstellraum, Fahrradraum

MIETE:

Kaltmiete	926,00 €
Nebenkostenvorauszahlung	244,00 €
Pkw-Stellplatz	75,00 €
Warmmiete	1.245,00 €

Als Mietkaution werden 3 Kaltmieten veranschlagt. Dies entspricht einer Mietkaution in Höhe von 2.778,00 €.

Es wird eine Mietpreisstaffelung vereinbart.

ERSTBEZUG ZUM 01.09.2026

Das Orchideenquartier wird im Betrieb - einschließlich des Mieterstroms - bilanziell klimaneutral sein.

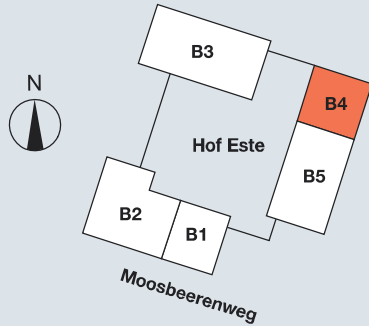
Angaben unter Vorbehalt.

HBI Wohnungsverwaltung GmbH | Schwansburg 8 | 21614 Buxtehude | www.hbi-wohnen.de | orchideenquartier@hbi-wohnen.de | 04161 86679-130



ORCHIDEENQUARTIER
BUXTEHUDE

HBI

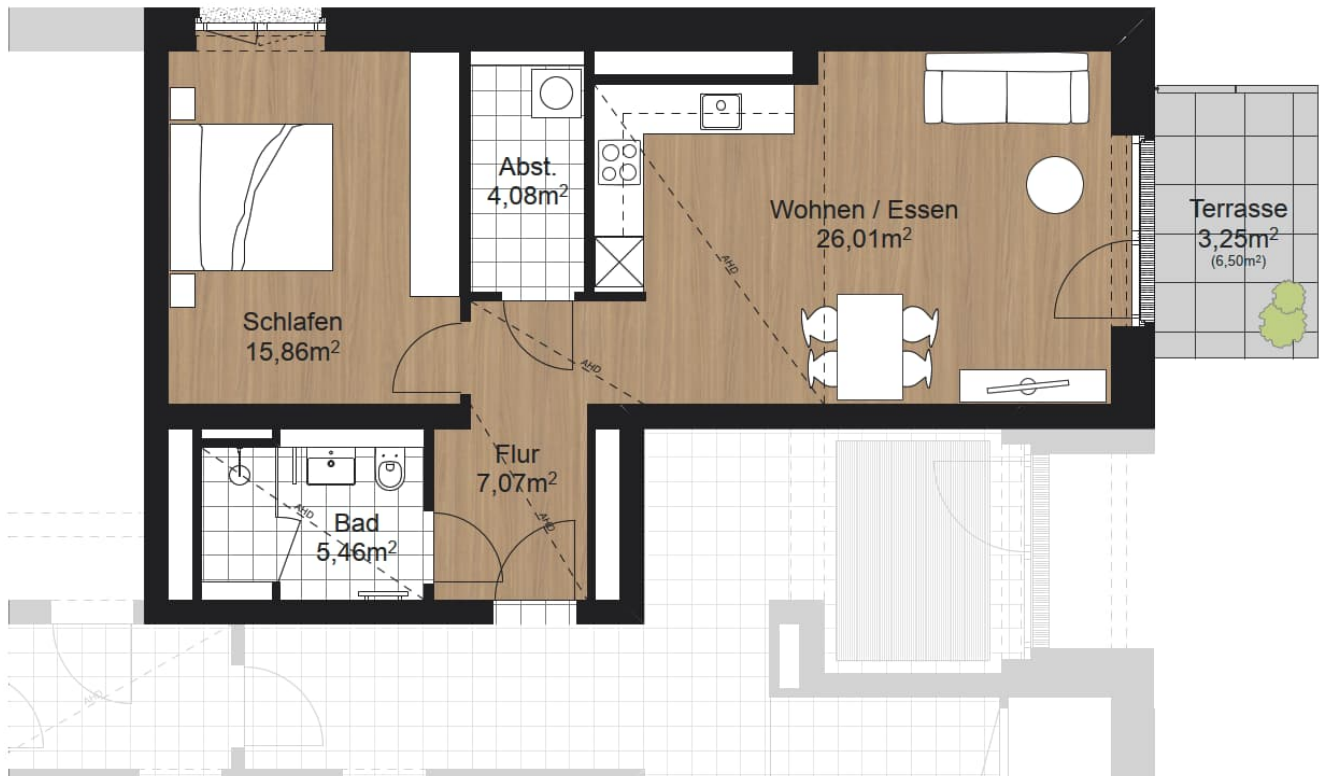


WOHNFLÄCHE:

WoKoEs	ca. 26,01 m ²
Schlafen	ca. 15,86 m ²
Flur	ca. 7,07 m ²
Bad	ca. 5,46 m ²
Abstellraum	ca. 4,08 m ²
Terrasse (6,5 m ²)	ca. 3,25 m ²
Gesamt	ca. 61,7 m²

HAUS B4, WOHNUNG 30

Moosbeerenweg 12, 21614 Buxtehude



Energiebedarfsausweis f. Wohngebäude: B: 65,1 kWh/ (m²*a), PV-Strom, Wärme aus Fernwärme, Baujahr 2026, EEK B. Maße und Flächen sind Circaangaben und unverbindlich. Einrichtungsgegenstände gehören nicht zur Erstausrüstung.

Angaben unter Vorbehalt.

HBI Wohnungsverwaltung GmbH | Schwansburg 8 | 21614 Buxtehude | www.hbi-wohnen.de | orchideenquartier@hbi-wohnen.de | 04161 86679-130