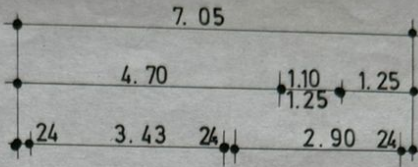
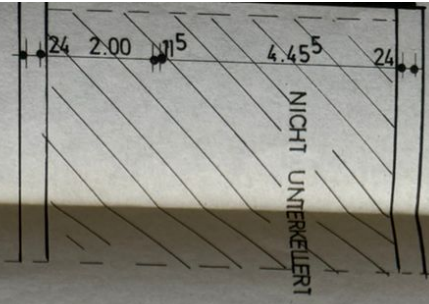


ENTWÄSSERUNG:
 ROHRE IM ERDREICH ϕ 150, 2% GEFÄLLE
 ABFALLROHRE ALS LINA-GUSSROHRE ϕ 100 U. 70
 MIT ENTLÜFTUNG ÜBER DACH

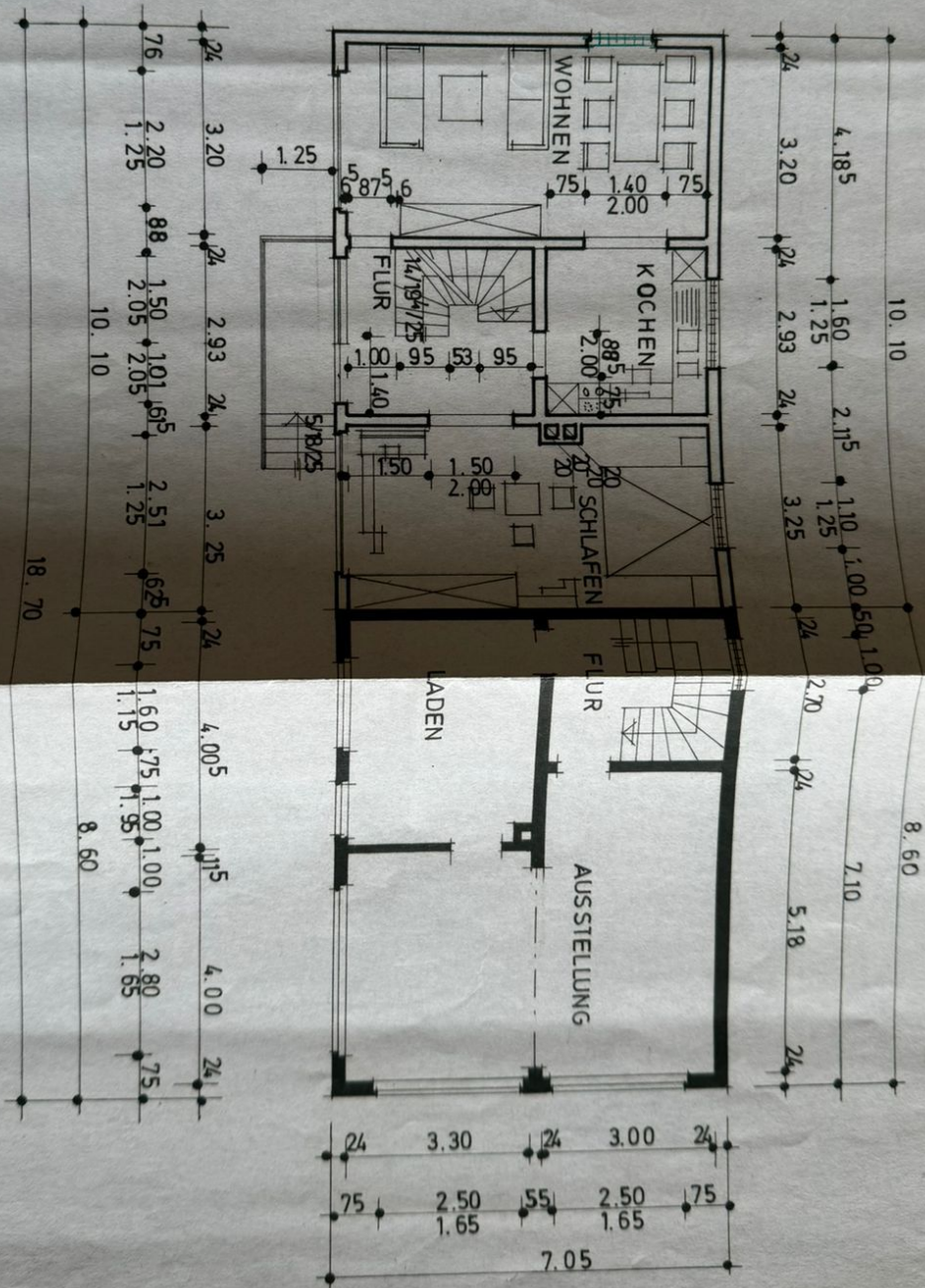
ERDGESCH

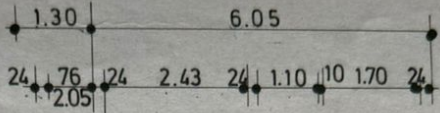
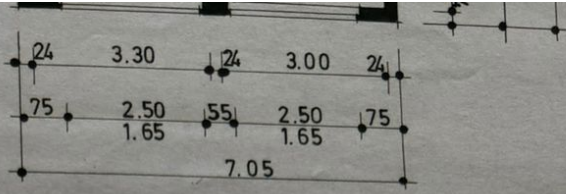
KELLERGESCHOSS



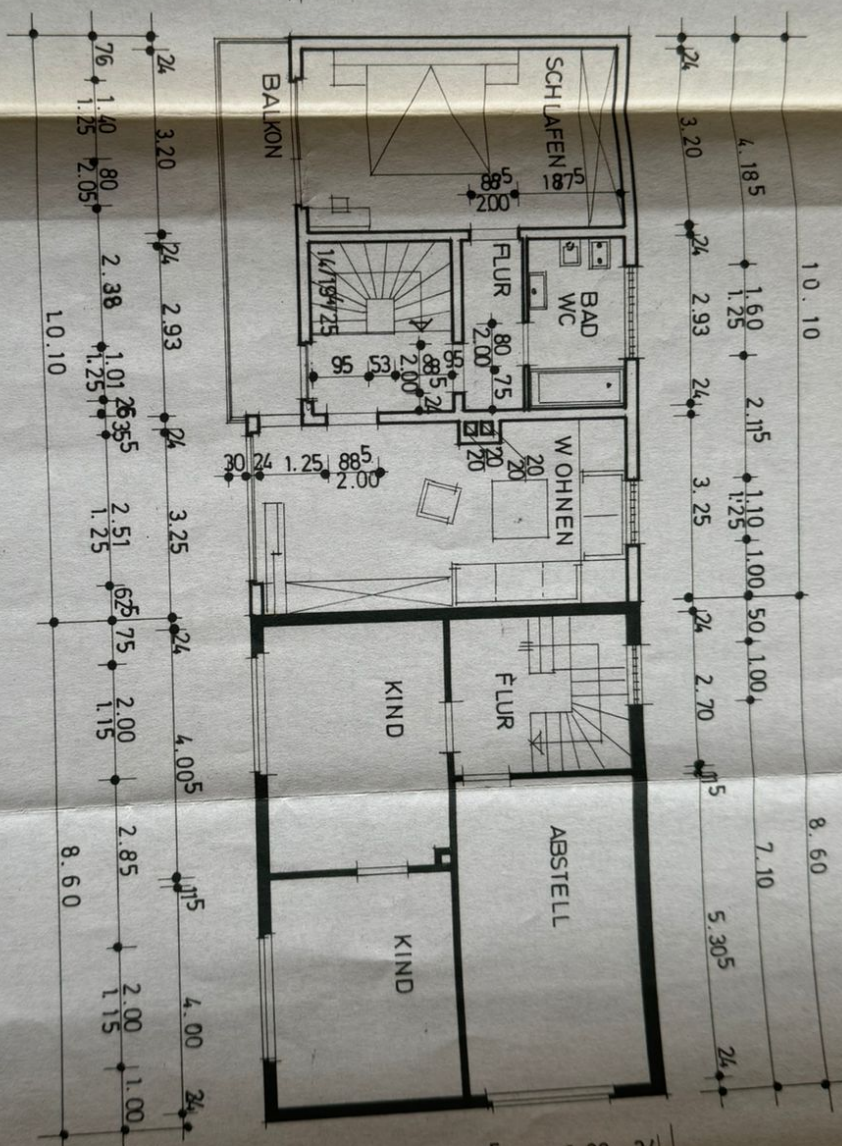
WÄSSERUNG:
 IM ERDREICH $\phi 150$, 2% GEFÄLLE
 LROHRE ALS LINA-GUSSROHRE $\phi 100$ U. 70
 NTLÜFTUNG ÜBER DACH

ERDGESCHOSS





OBERGESCHOSS



- NEU
- BESTAND

ABBRUCH UND WIEDER
 FÜR HERREN
 EISEN
 M. 1.10

SAMMEL
 ZUM ORTS

